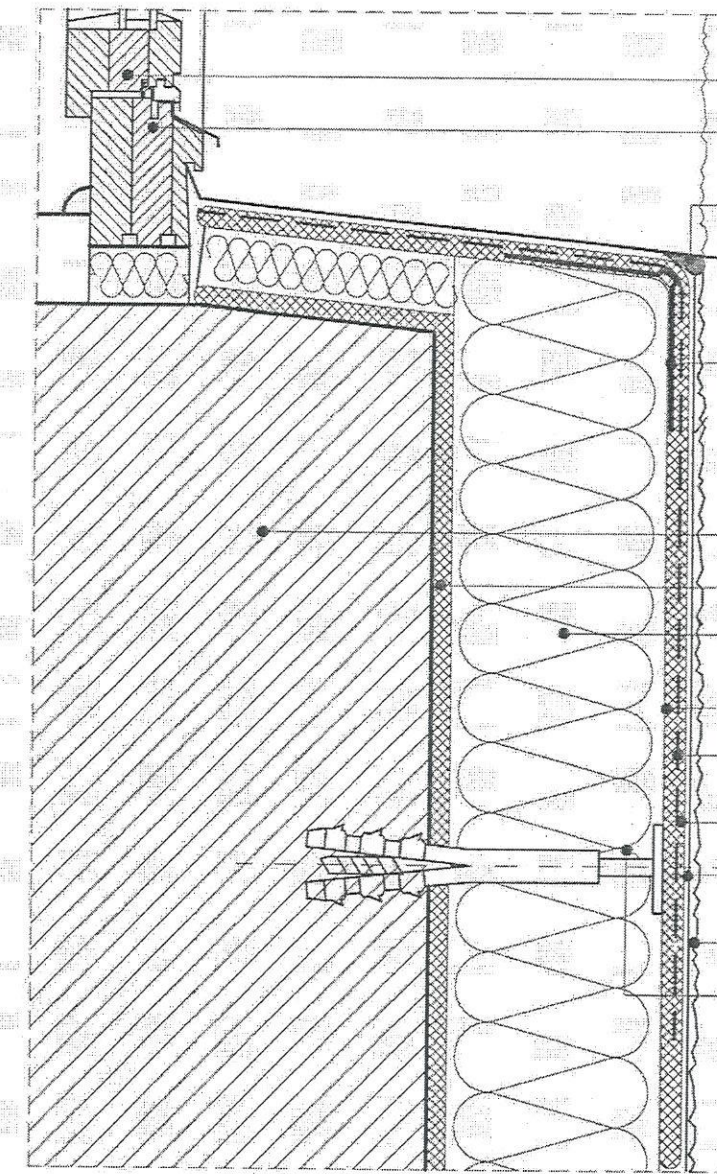


SYSTEM DOCIEPLEŃ OPARTY NA STYROPIANIE
SYSTEM BOLIX

STAROSTWO POWIATOWE
w Wysokim Mazowieckiem
18-200 Wysokie Mazowieckie, ul. Ludowa 15A
tel. (86) 275 24 00, 477 02 01, 477 02 02
275 24 17, fax (86) 275 31 53



- SKRZYDŁO OKNA
- OŚCIEŻNICA OKNA
- USZCZELNIAJĄCA TAŚMA ROZPREŻNA
- LISTWA NAROŻNA Z SIATKĄ
- ŚCIANA ZEWNĘTRZNA (DOCIEPLANA PRZEGRODA)
- KLEJ DO STYROPIANU BOLIX Z (U)
- PLYTA STYROPIANOWA
- KLEJ UNIWERSALNY DO STYROPIANU BOLIX U
- SIATKA Z WŁÓKNA SZKLANEGO
- KLEJ UNIWERSALNY DO STYROPIANU BOLIX U
- PODKŁAD TYNKARSKI BOLIX OP
- AKRYLOWA LUB MINERALNA WYPRAWA TYNKARSKA BOLIX
- ŁĄCZNIK MECHANICZNY

Temat i etap opracowania :			
Adres inwestycji: <i>Wysokie Mazowieckie ul. Ludowa 52</i>		Obiekt: <i>Budynki mieszkalne ny wieloblokowy</i>	
Temat rysunku : DETAL OBRÓBKI PARAPETU PRZEKRÓJ PIONOWY			DATA : <i>07.2012r</i>
INWESTOR: <i>Zadział Gospodarki Mieszkalowej</i>			Skala
Zespół autorski	nr upr.	podpis	RYS.NR.
<i>Zofia Wypych</i>	<i>kom 30/83</i>	<i>[Signature]</i>	<i>AA</i>