

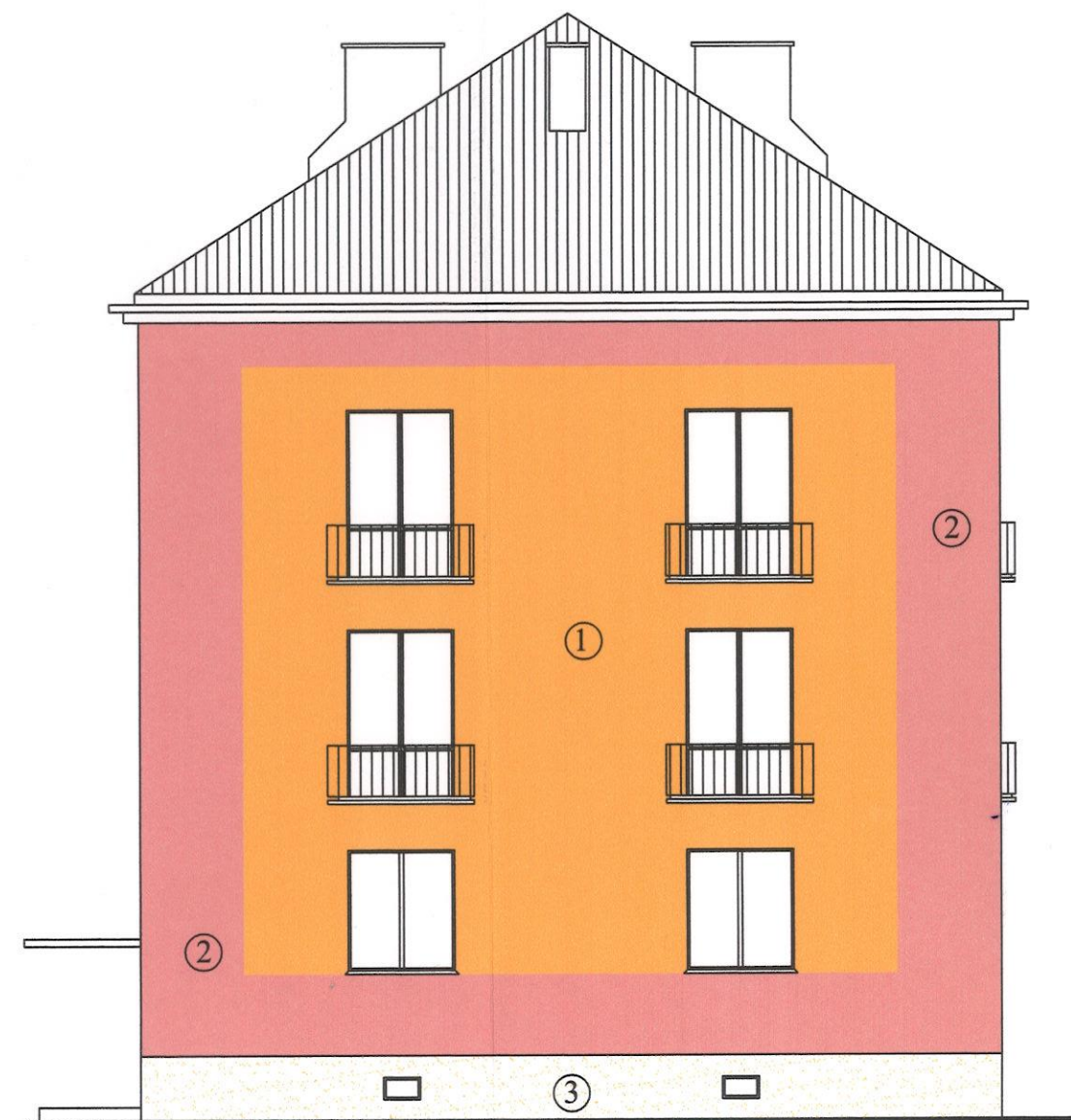
ATLAS

① 0086

② 0148

③ M514

STAROSTWO POWIATOWE
w Wysokiem Mazowieckiem
18-200 Wysokie Mazowieckie, ul. Ludowa 15A
tel. (86) 477 02 00, 477 02 01, 477 02 02
275 24 17, fax (86) 275 31 53



ELEWACJE SZCZYTOWE 1 : 100

OBIEKT:	BUDYNEK MIESZKALNY - ocieplenie ścian zewnętrznych		
ADRES:	Wys.-Maz., ul.Ludowa 52		
NAZWA RYSUNKU	ELEWACJA SZCZYTOWE	Nr 4	Skala 1 : 100
PROJEKTANT:	Nr uprawnień ŁOM 30/83	Data: 02.2010	Podpis <i>[Signature]</i>
Zofia Wypych			