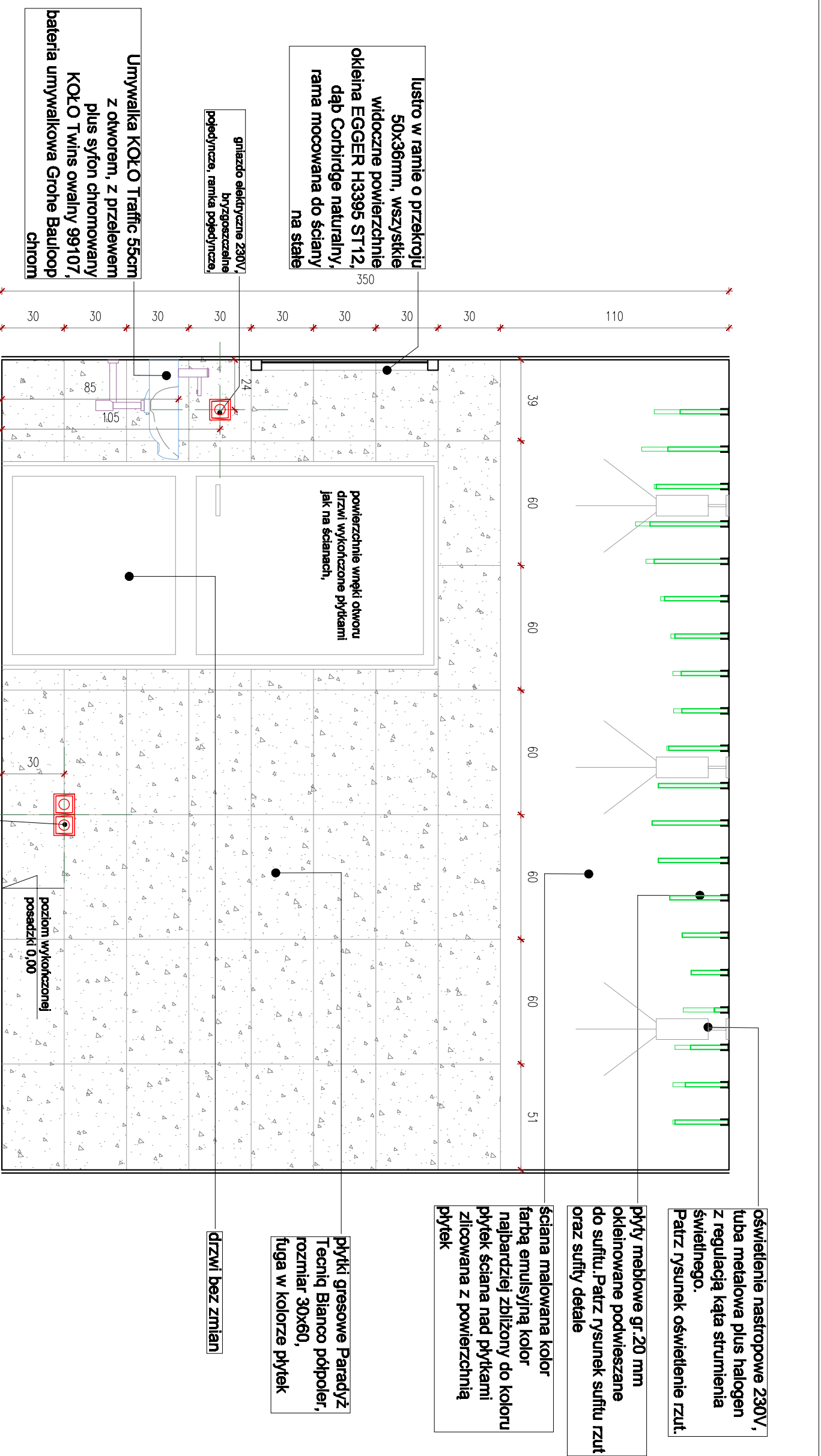


- UWAGI:**
1. Projekt chroniony prawem autorskim. Nie może być powielony ani udostępniany osobom trzecim bez zgody autora.
  2. Poziom 0.00 przyjęto jako wykonany poziom posadzki.
  3. Projekt należy rozpatrywać łącznie z projektami branżowymi.
  4. Każdy wykonawca powinien sprawdzić, czy nie występują kolizje w usługowaniu poszczególnych przewodów i urządzeń instalacji, oraz czy zachowane są wszystkie wymagane odległości i przesławy. Wszystkie widoczne i ukryte elementy powinny być określone i zaopracowane przed montażem przez inwestora.
  5. Nie wolno przyjmować wymiarów ze skali, obowiązują wymiary podane na rysunku. Wymiarów nie należy dostrzegać w przypadku rozbieżności pomiędzy stonem na budowie a projektem, należy się skontaktować z inspektorem nadzoru.
  6. Przed zamówieniem materiałów wszystkie wymiary i powierzchnie należy sprawdzić na budowie.
  7. Wszystkie materiały i urządzenia użyte do wykonania prac instalacyjnych muszą być poszczególnymi produktami marki do użytkowania lub aprobaty ITB oraz odpowiadać wymogom ochrony p. poz..
  8. Materiały zastosowane do wykonania muszą posiadać świadectwo dopuszczenia PZH.
  9. Wszystkie prace powinny być prowadzone z należytą starannością oraz obowiązującymi przepisami BHP i Prawo Budożnego, przepisami o odpowiedzialności za bezpieczeństwo i obowiązującymi przepisami Prawo Ochrony Środowiska.
  10. Po powstaniu rysunków z następną datą rysunki posiadające poprzednią datę TRACJA WAŻNOŚĆ.



**autor projektu:**  
mgr. inż. arch. Sebastian Rzymki

**Projekt aranżacji wnętrza pomieszczeń WC w Szkole Podstawowej nr 1 im. T.Kościuszki w Wysokiem Mazowieckiem**

**SKALA**  
1:50

**DATA**  
2017-09-16

**NR RYS.**  
15a

**nazwa plinuzy:**

**MIRAGE STUDIO**  
Autorska Pracownia Projektowa  
Sebastian Rzymki

**Mirage studio**

**email:** miragestudio@miragestudio.eu  
**tel:** +48 501 440 945  
**www:** miragestudio.eu

**Komunikacja -  
widok na ścianę A-A**