

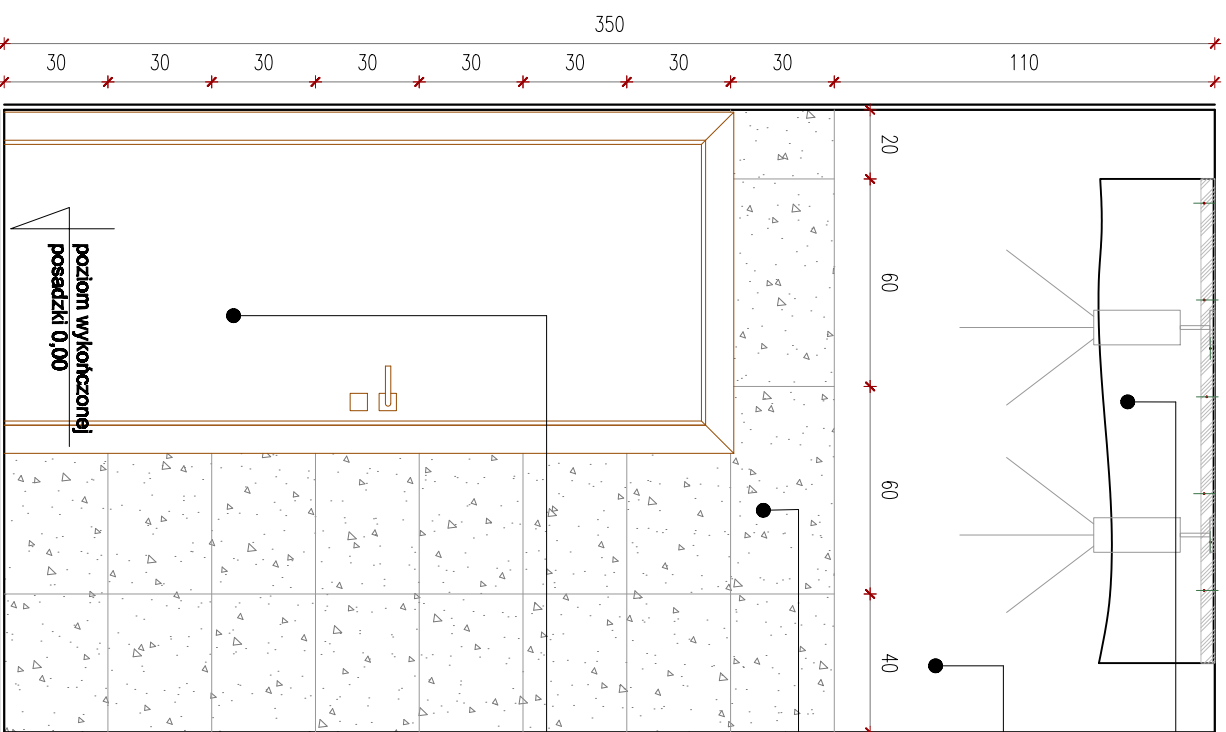
- UWAGI:**
1. Projekt chroniony prawem autorskim. Nie może być powielony ani udostępniany osobom trzecim bez zgody autora.
 2. Poziom 0.00 przyjęto jako wykonany poziom posadzki.
 3. Projekt należy rozpatrywać łącznie z projektami branżowymi.
 4. Każdy wykonawca powinien sprawdzić, czy nie występują kolizje w usytuowaniu poszczególnych przewodów i urządzeń instalacji, oraz czy zachowane są wszystkie wymagane odległości i przesławy. Wszystkie widoczne i ukryte elementy powinny być określone i zaopracowane przed montażem przez inwestora.
 5. Nie wolno przyjmować wymiarów ze skali, obowiązują wymiary podane na rysunku. W przypadku wątpliwości co do wymiarów należy sprawdzić w naturze. W przypadku rozbieżności pomiędzy stanem na budowie a projektem należy się skontaktować z inspektorem nadzoru.
 6. Przed zamontowaniem materiałów wszystkie wymiary i powierzchnie należy sprawdzić na budowie.
 7. Wszystkie materiały i urządzenia użyte do wykonania robót budowlanych muszą być zgodne z certyfikatami i posiadać odpowiednie wyznaczniki ochrony p. poz..
 8. Materiały zastosowane do wykonczenia muszą posiadać świadectwo dopuszczenia PZH.
 9. Wszystkie prace powinny być prowadzone z należytą starannością oraz stosującymi przepisami BHP i Prawo o odpowiedzialności przysądzonej przez Obowiązujący przepis Prawo Ochrony i Bezpieczeństwa.
 10. Po powstaniu rysunków z następną datą rysunki posiadające poprzednią datę TRACĄ WAŻNOŚĆ.

plyty meblowe gr.20 mm okleinowane podwieszane do sufitu. Patrz rysunek sufitu rzut oraz sufitu detale

ściana malowana kolor farbą emulsyjną kolor najbardziej zbliżony do koloru płytek ściana nad płytkami zlicowana z powierzchnią płytek

plytki gresowe Paradyż Techniq Bianco półpoler, rozmiar 30x60, fuga w kolorze płytek

drzwi pełne, skrzydło z płytą, ościeżnica regulowana do muru gr 18cm. Skrzydło i opaska okleina (EGGER H3395 ST12, dąb Corbridge naturalny) lub najbardziej zbliżony kolorystycznie



PRZEKRÓJ D-D

autor projektu:
mgr. inż. arch. Sebastian Rzymki

projekt aranżacji wnętrza
pomieszczeń WC w Szkole
Podstawowej nr 1 im.
T.Kościuszki w Wysokiem
Mazowieckiem

SKALA
1:50

DATA
2017-04-16

NR RYS.
15d

MIRAGE STUDIO
Autorska Pracownia
Projektowa
Sebastian Rzymki

email: miragestudio@miragestudio.eu
Tel: +48 501 440 945
www.miragestudio.eu

**Komunikacja -
widok na ścianę D-D**