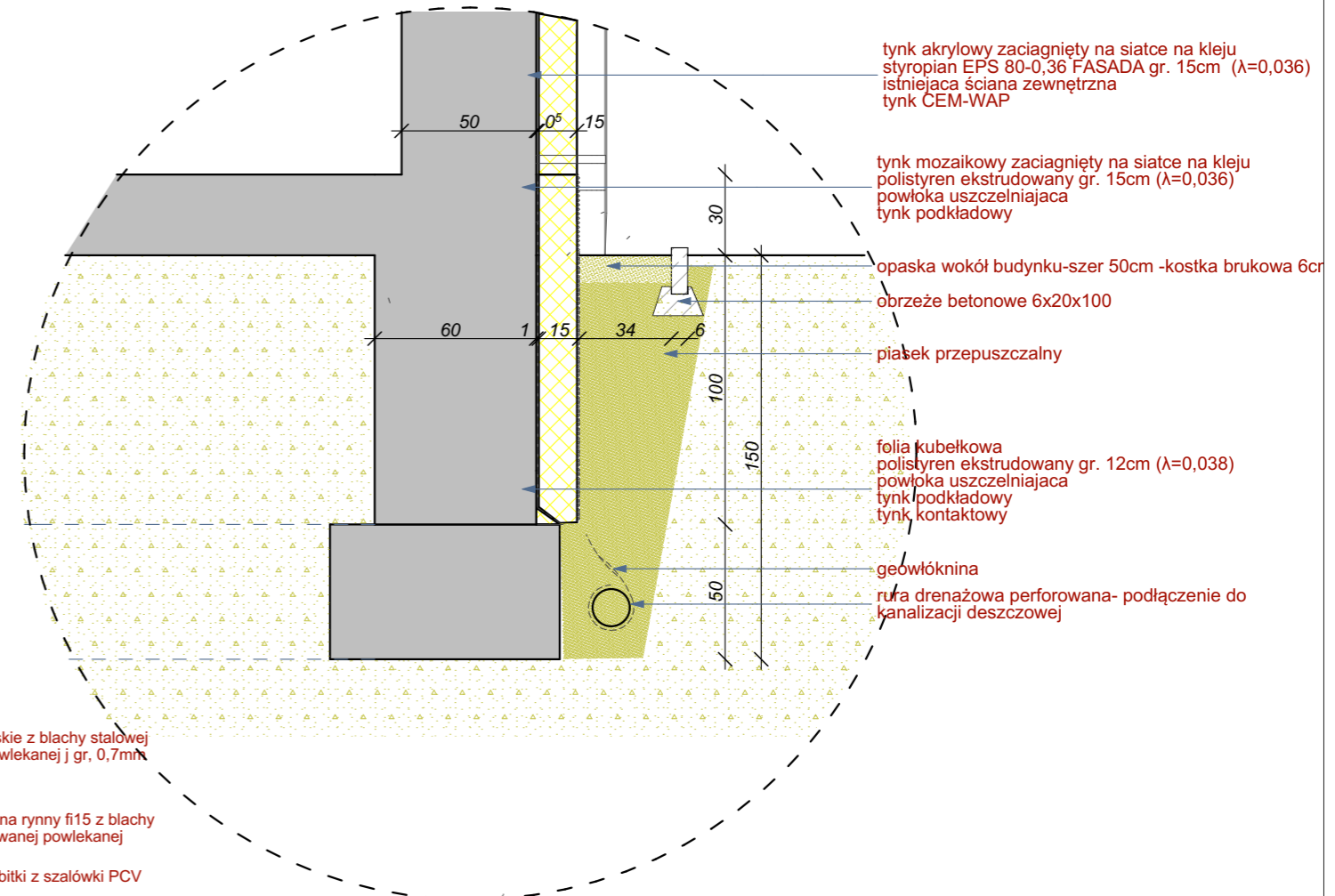
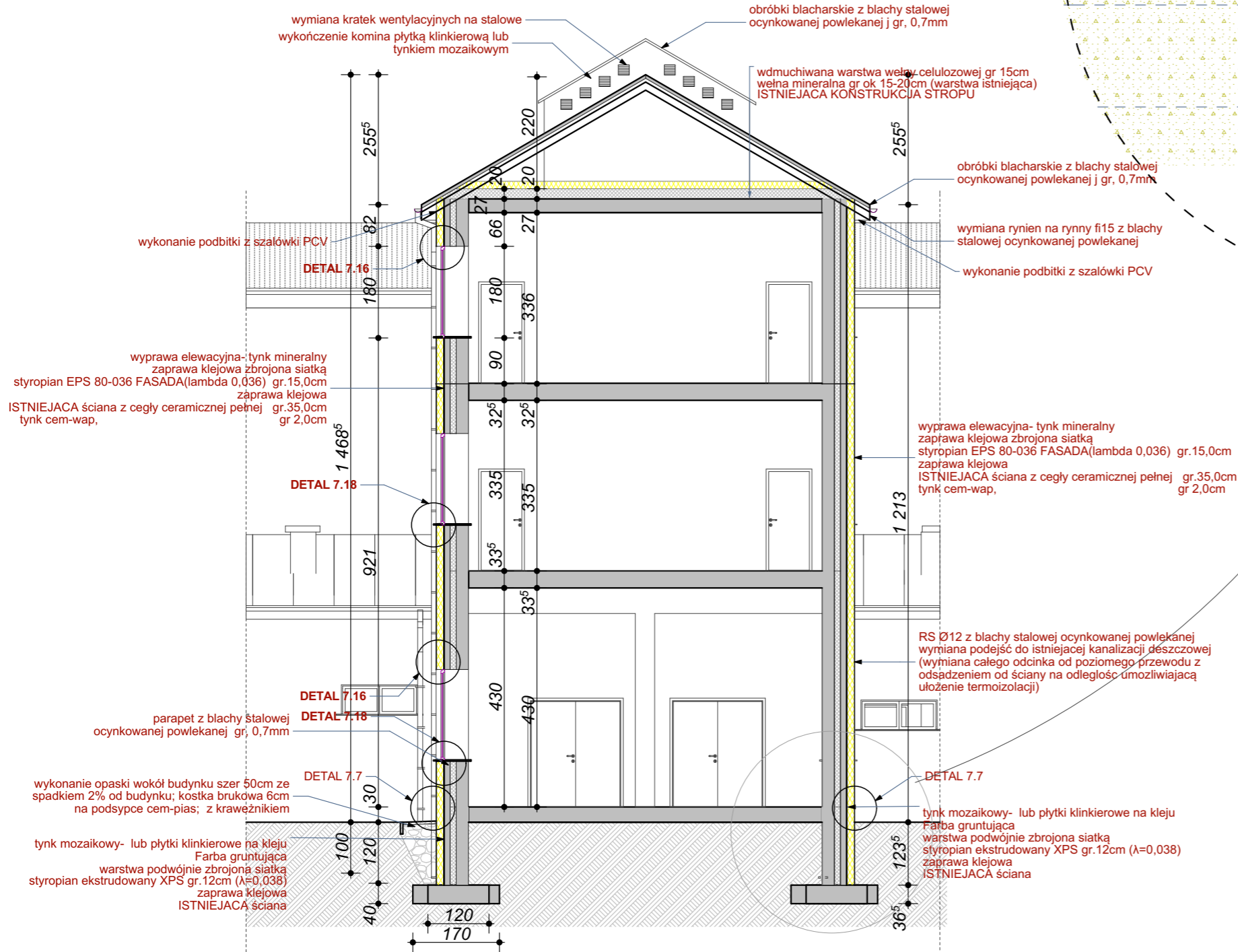


# PRZEKRÓJ B-B SKALA 1:100



tylnk akrylowy zaciagnięty na siatce na kleju styropian EPS 80-0,36 FASADA gr. 15cm ( $\lambda=0,036$ )  
istniejąca ściana zewnętrzna  
tylnk CEM-WAP

tylnk mozaikowy zaciagnięty na siatce na kleju polistyren ekstrudowany gr. 15cm ( $\lambda=0,036$ )  
powłoka uszczelniająca  
tylnk podkładowy

opaska wokół budynku-szer 50cm -kostka brukowa 6cm

obrzeże betonowe 6x20x100

piasek przepuszczalny

folia kubełkowa polistyren ekstrudowany gr. 12cm ( $\lambda=0,038$ )  
powłoka uszczelniająca  
tylnk podkładowy  
tylnk kontaktowy

geowłóknina  
rura drenażowa perforowana- podłączenie do kanalizacji deszczowej

wymiana krętek wentylacyjnych na stalowe  
wykończenie kominu płytką klinkierową lub  
tylnkiem mozaikowym

obróbki blacharskie z blachy stalowej  
ocynkowanej powlekanej j gr, 0,7mm

wdmuchiwana warstwa wełny celulozowej gr 15cm  
wełna mineralna gr ok 15-20cm (warstwa istniejąca)  
ISTNIEJACA KONSTRUKCJA STROPU

obróbki blacharskie z blachy stalowej  
ocynkowanej powlekanej j gr, 0,7mm

wymiana rynien na rynny fi15 z blachy  
stalowej ocynkowanej powlekanej

wykonanie podbitki z szalówki PCV

wykonanie podbitki z szalówki PCV

DETAL 7.16

wyprawa elewacyjna-tylnk mineralny  
zaprawa klejowa zbrojona siatką  
styropian EPS 80-036 FASADA( $\lambda=0,036$ ) gr.15,0cm  
zaprawa klejowa  
ISTNIEJACA ściana z cegły ceramicznej pełnej gr.35,0cm  
tylnk cem-wap, gr 2,0cm

DETAL 7.18

wyprawa elewacyjna- tylnk mineralny  
zaprawa klejowa zbrojona siatką  
styropian EPS 80-036 FASADA( $\lambda=0,036$ ) gr.15,0cm  
zaprawa klejowa  
ISTNIEJACA ściana z cegły ceramicznej pełnej gr.35,0cm  
tylnk cem-wap, gr 2,0cm

RS Ø12 z blachy stalowej ocynkowanej powlekanej  
wymiana podejść do istniejącej kanalizacji deszczowej  
(wymiana całego odcinka od poziomego przewodu z  
odsądzeniem od ściany na odległość umożliwiającą  
ulożenie termoizolacji)

DETAL 7.7

tylnk mozaikowy- lub płytki klinkierowe na kleju  
Farba gruntująca  
warstwa podwójnie zbrojona siatką  
styropian ekstrudowany XPS gr.12cm ( $\lambda=0,038$ )  
zaprawa klejowa  
ISTNIEJACA ściana

parapet z blachy stalowej  
ocynkowanej powlekanej gr, 0,7mm

DETAL 7.16

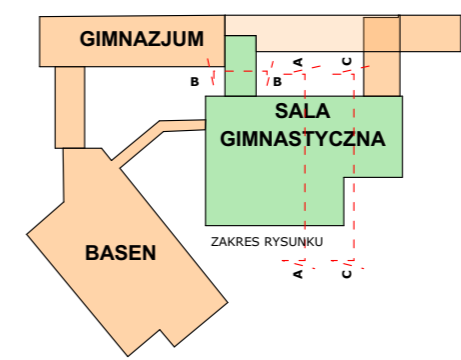
DETAL 7.18

wykonanie opaski wokół budynku szer 50cm ze  
spadkiem 2% od budynku; kostka brukowa 6cm  
na podsypce cem-pias; z krawężnikami

DETAL 7.7

tylnk mozaikowy- lub płytki klinkierowe na kleju  
Farba gruntująca  
warstwa podwójnie zbrojona siatką  
styropian ekstrudowany XPS gr.12cm ( $\lambda=0,038$ )  
zaprawa klejowa  
ISTNIEJACA ściana

DIAGRAM



inwestor: **Miejski Zespół Szkół**  
ul.Ludowa 5  
18-200 Wysokie Mazowieckie

tytuł: „Wykonanie robót związanych z kompleksową termomodernizacją części budynku Miejskiego Zespołu Szkół w Wysokiem Mazowieckiem”

adres: dz.ew.1837/2 przy ul. Ludowej 5,  
18-200 Wysokie Mazowieckie  
gm. Wysokie Mazowieckie, woj. podlaskie

jednostka projektowa

**QUARTUM**  
BIURO PROJEKTOWE

ul. Wysoka 68a/6 17-300 Siemiatycze  
www.quartum.pl, e:biuro@quartum.pl  
NIP:544-132-57-16, REGON 200418012

projektanci

mgr inż. arch.  
Cezary Jaszczółt  
BŁ PdOKK/123/2009

nazwa rysunku: PRZEKRÓJ B-B

branża: ARCHITEKTURA

skala: 1:100

nr rysunku: PB/09.0

faza projektu: PROJEKT BUDOWLANO -WYKONAWCZY

data: 20.09.2016