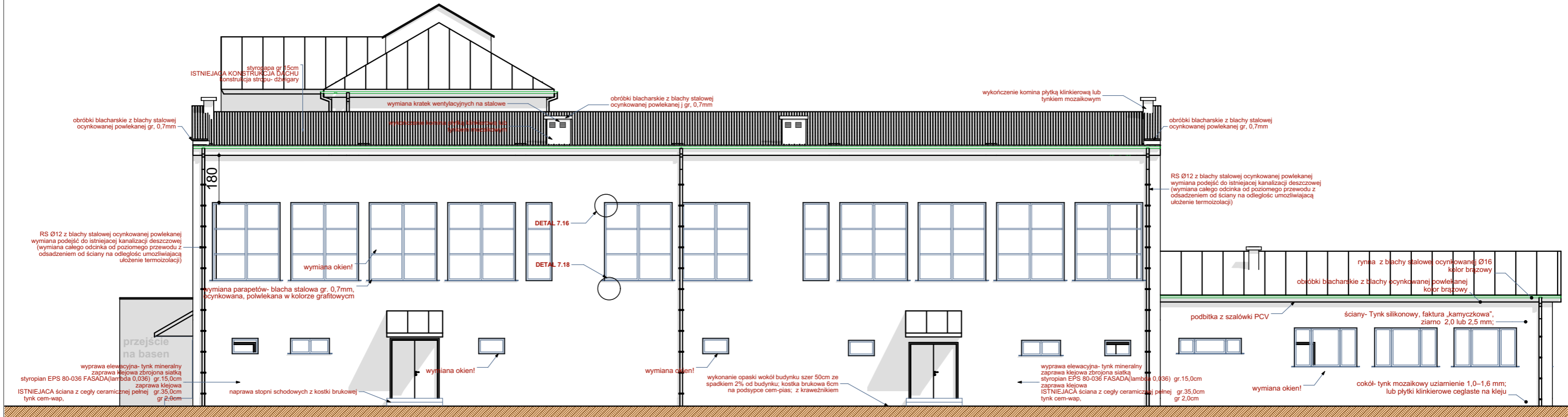


ELEWACJA PD. SKALA 1:150



inwestor: **Miejski Zespół Szkół**
 ul. Ludowa 5
 18-200 Wysokie Mazowieckie
 tytuł: **„Wykonanie robót związanych z kompleksową termomodernizacją części budynku Miejskiego Zespołu Szkół w Wysokiem Mazowieckiem”**
 adres: dz.ew.1837/2 przy ul. Ludowej 5,
 18-200 Wysokie Mazowieckie
 gm. Wysokie Mazowieckie, woj. podlaskie

jednostka projektowa

QUARTUM
 BIURO PROJEKTOWE
 ul. Wysoka 68a/6 17-300 Siemiatycze
 www.quartum.pl, e:biuro@quartum.pl
 NIP:544-132-57-16, REGON 200418012

projektanci
 mgr inż. arch.
 Cezary Jaszczółt
 BŁ PdOKK/123/2009
 ARCHITEKTURA

nazwa rysunku: **ELEWACJA PD.**
 branża: **ARCHITEKTURA**
 skala: **1:100**
 nr rysunku: **PB/11.0**
 faza projektu: **PROJEKT BUDOWLANO -WYKONAWCZY**
 data: **20.09.2016**