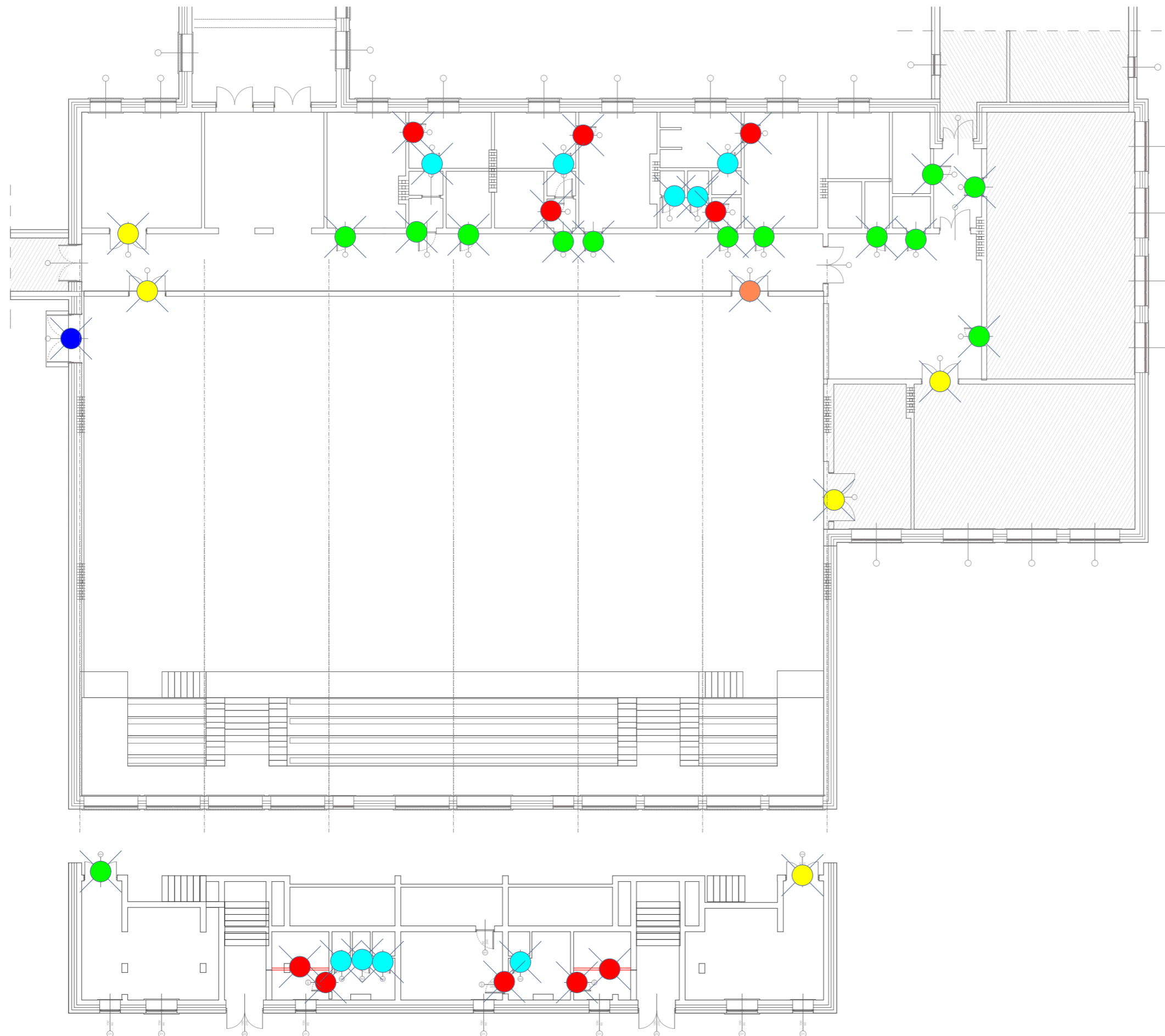


STOLARKA DRZWIOWA SCHEMAT-RZUT PRZYZIEMIA SKALA 1:200



- Z1** DRZWI ZEW. DWUSKRZYDŁOWE ALUMINIOWE, CEPLE, PEŁNE, KLAMKA Z SZYLDDEM I ZAMEK
- W1-W2** DRZWI WEWN DWUSKRZYDŁOWE ALUMINIOWE, Z PRZESZKLIENIEM, KLAMKA Z SZYLDDEM I ZAMEK
- W3** DRZWI WEWN JEDOSKRZYDŁOWE, OSCIEŃNICA STALOWEJ, SKRZYDŁO DREWNIANE WZMOCNIONE, WYKOŃCZONE BLACHĄ POWLEKANĄ, WYPEŁNIENIE PŁTYĄ WIÓROWĄ, KLAMKA Z SZYLDDEM I ZAMEK
- W4** DRZWI WEWN JEDOSKRZYDŁOWE, OSCIEŃNICA STALOWEJ, SKRZYDŁO DREWNIANE WZMOCNIONE, WYKOŃCZONE BLACHĄ POWLEKANĄ, WYPEŁNIENIE PŁTYĄ WIÓROWĄ, KLAMKA Z SZYLDDEM
- W5** DRZWI WEWN JEDOSKRZYDŁOWE, OSCIEŃNICA STALOWA, SKRZYDŁO DREWNIANE, OKLEINA HPL, KLAMKA Z SZYLDDEM, OKOPNIK WYS 30CM Z BLACHY NIERDZEWNEJ

inwestor: **Miejski Zespół Szkół**
ul. Ludowa 5
18-200 Wysokie Mazowieckie

tytuł: „Wykonanie robót związanych z kompleksową termomodernizacją części budynku Miejskiego Zespołu Szkół w Wysokiem Mazowieckiem”

adres:
dz. ew. 1837/2 przy ul. Ludowej 5,
18-200 Wysokie Mazowieckie
gm. Wysokie Mazowieckie, woj. podlaskie

jednostka projektowa

QUARTUM
BIURO PROJEKTOWE

ul. Wysoka 68a/6 17-300 Siemiatycze
www.quartum.pl, e: biuro@quartum.pl
NIP: 544-132-57-16, REGON 200418012

projektanci

ARCHITEKTURA	mgr inż. arch. Cezary Jaszczolt Bł. PdOKK/123/2009
--------------	--

nazwa rysunku:
SCHEMAT STOLARKI DRZWIOWEJ DO WYMIANY

branża:
ARCHITEKTURA

skala:
1:200

nr rysunku:
PB/17.0

faza projektu:
PROJEKT BUDOWLANO -WYKONAWCZY

data:
20.09.2016