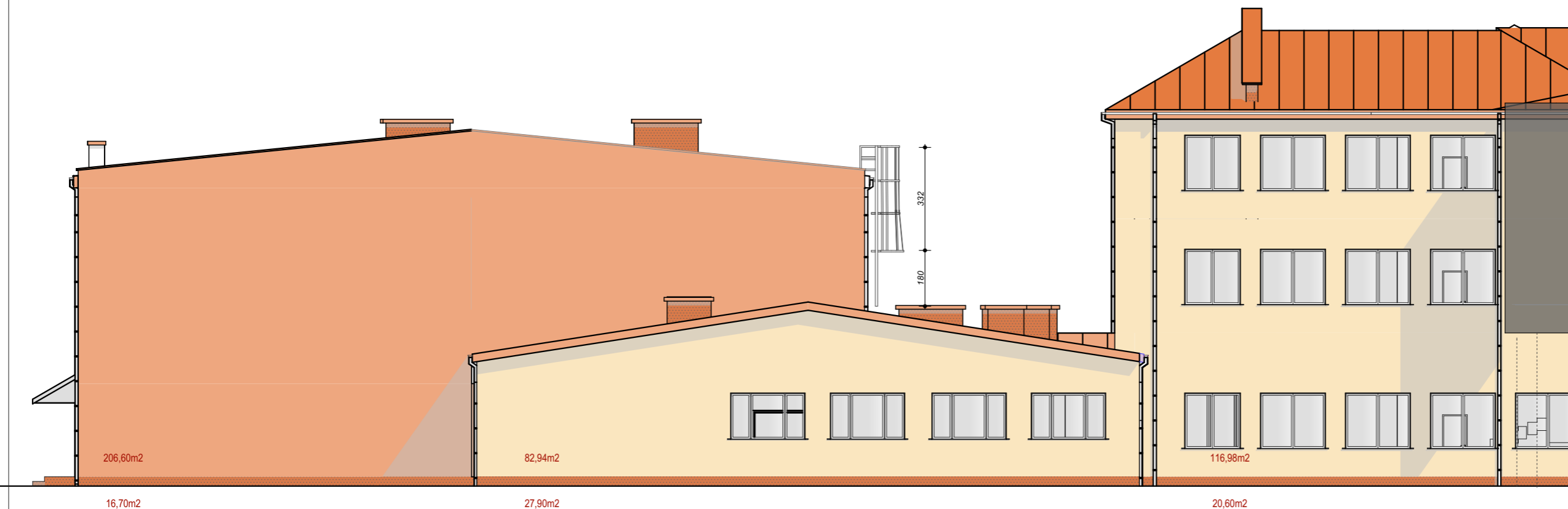
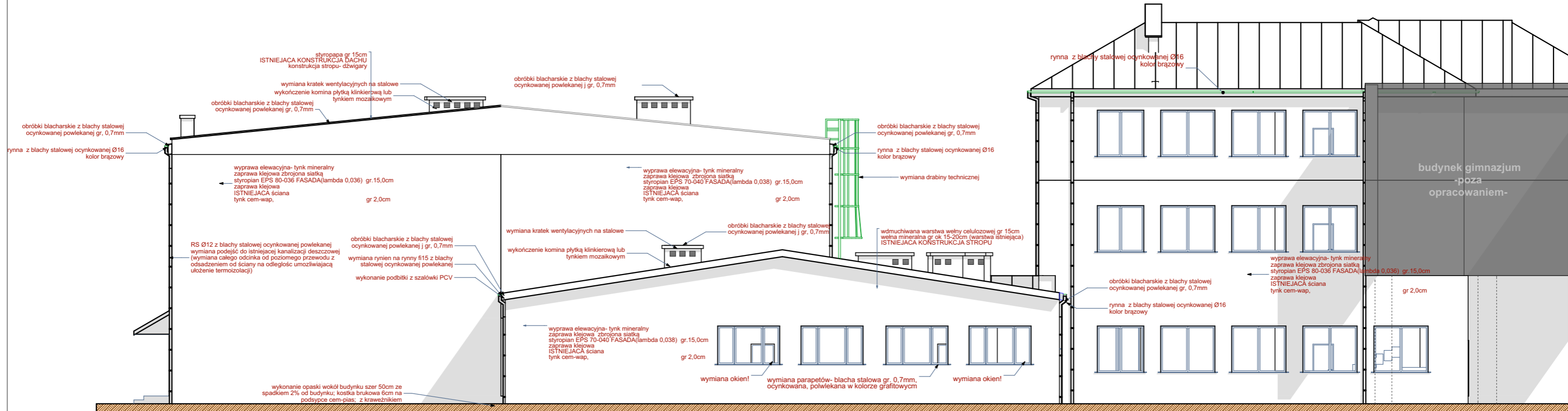


# ELEWACJA WSCH. SKALA 1:150



inwestor: **Miejski Zespół Szkół**  
ul. Ludowa 5  
18-200 Wysokie Mazowieckie

tytuł: „Wykonanie robót związanych z kompleksową termomodernizacją części budynku Miejskiego Zespołu Szkół w Wysokiem Mazowieckiem”

adres: dz.ew.1837/2 przy ul. Ludowej 5,  
18-200 Wysokie Mazowieckie  
gm. Wysokie Mazowieckie, woj. podlaskie

jednostka projektowa

**QUARTUM**  
BIURO PROJEKTOWE

ul. Wysoka 68a/6 17-300 Siemiatycze  
www.quartum.pl, e:biuro@quartum.pl  
NIP:544-132-57-16, REGON 200418012

projektanci

ARCHITEKTURA | mgr inż. arch.  
Cezary Jaszczółt  
Bł. PdOKK/123/2009

nazwa rysunku: **ELEWACJA WSCH.**

branża: **ARCHITEKTURA**

skala: **1:100**

nr rysunku: **PB/12.0**

faza projektu: **PROJEKT BUDOWLANO -WYKONAWCZY**

data: **20.09.2016**