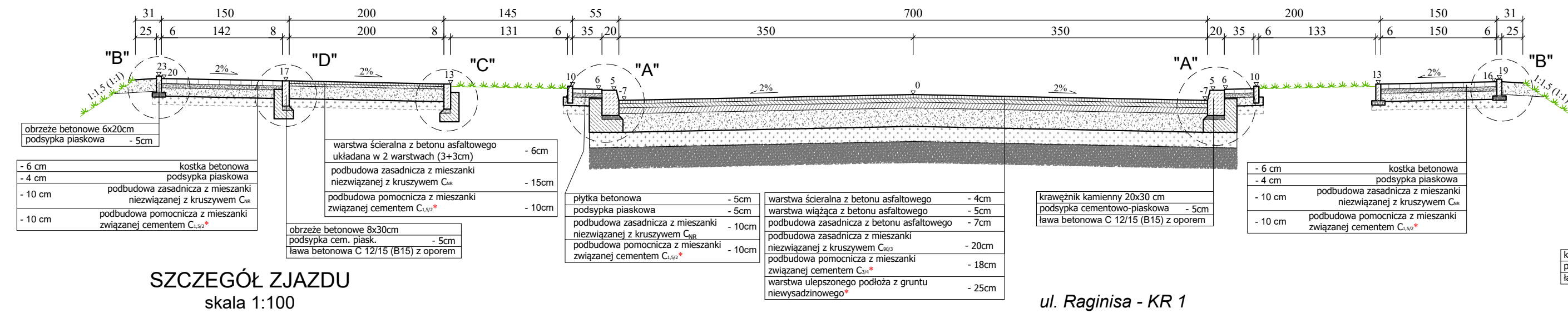


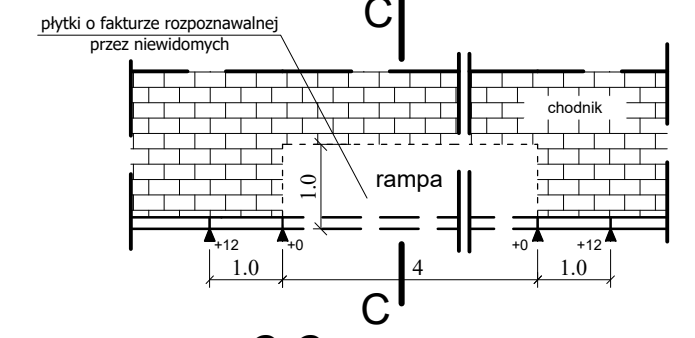
Droga 010KZ - KR 3



SZCZEGÓŁ "A" skala 1:20

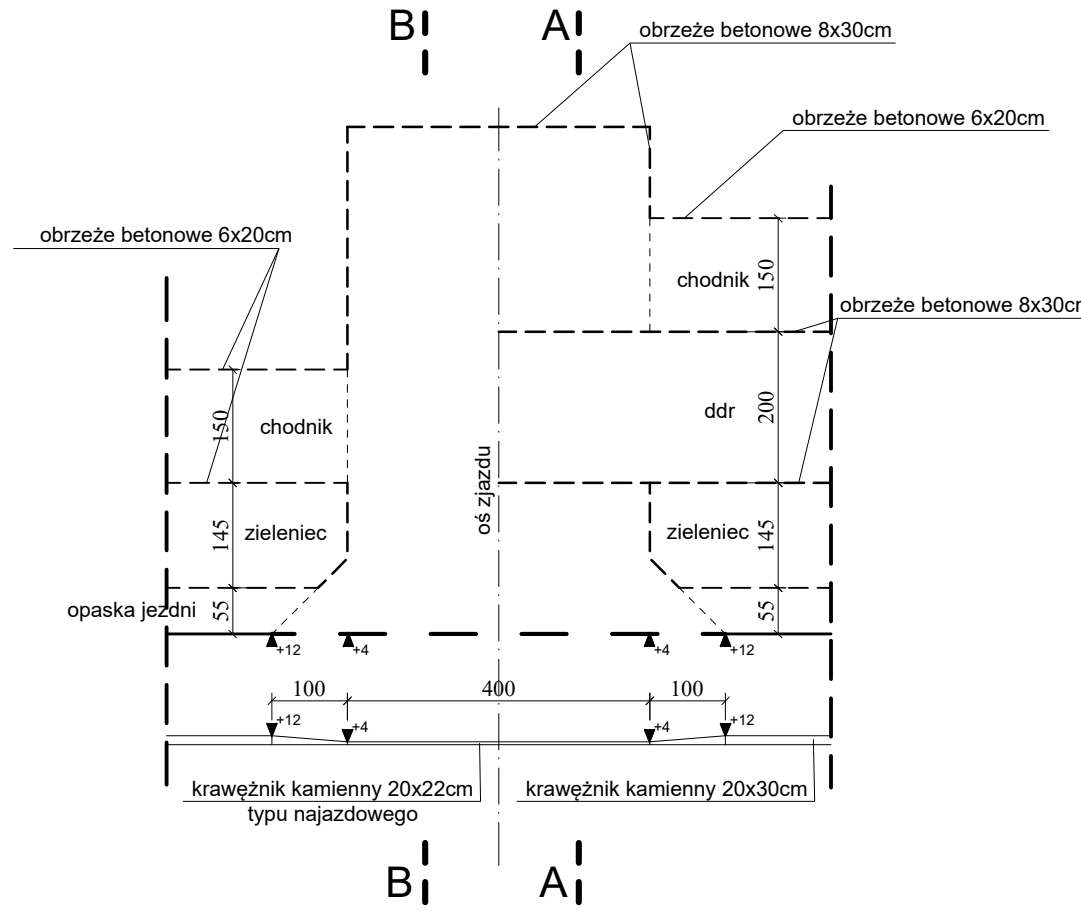
SZCZEGÓŁ "B" skala 1:20

RAMPA DLA PIESZYCH



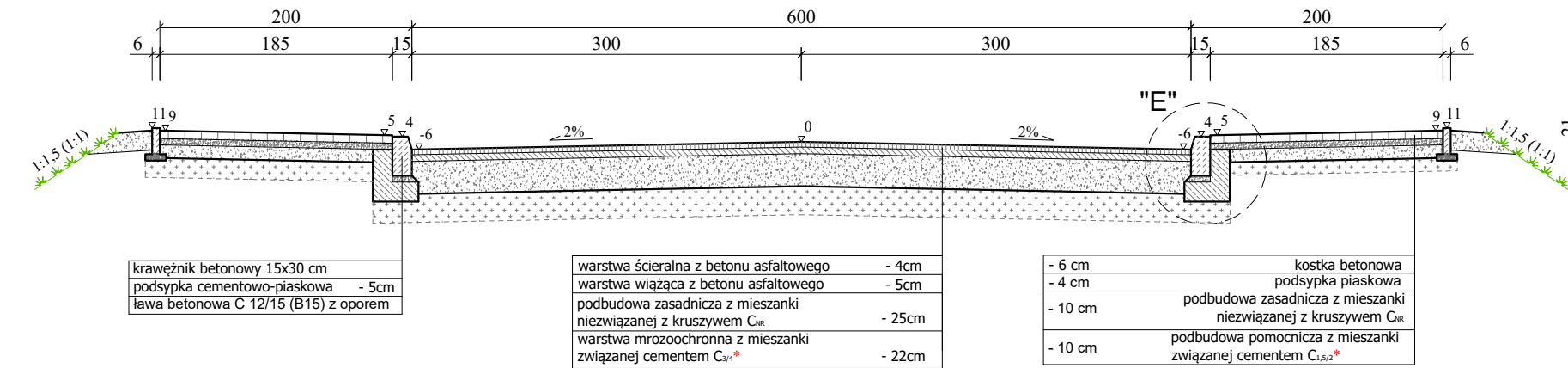
C-C skala 1:20

SZCZEGÓŁ ZJAZDU skala 1:100



B-I A-I

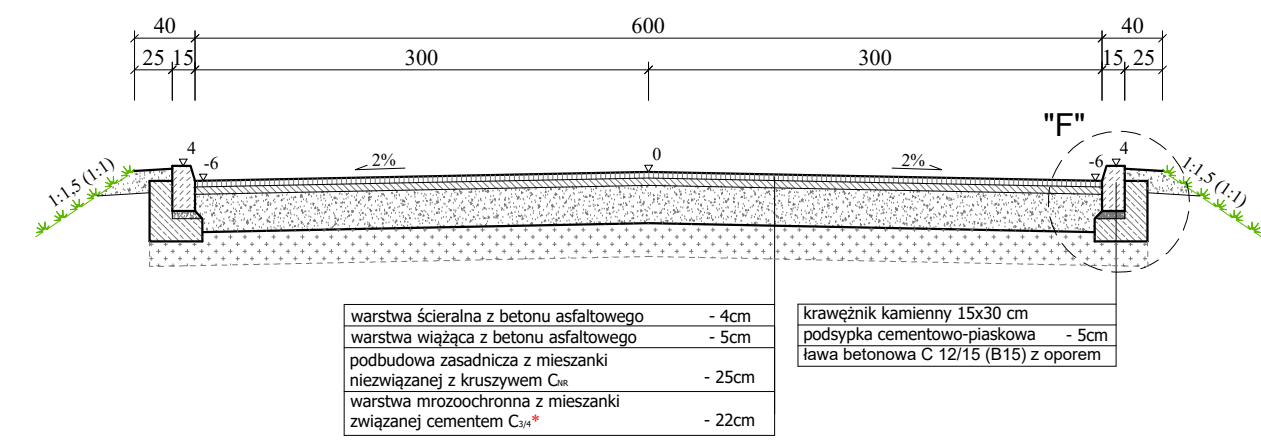
ul. Raginisa - KR 1



SZCZEGÓŁ "C" skala 1:20

SZCZEGÓŁ "D" skala 1:20

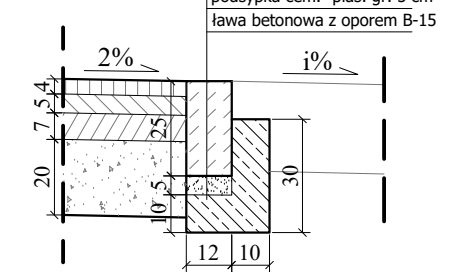
ul. Sucharskiego - KR 1



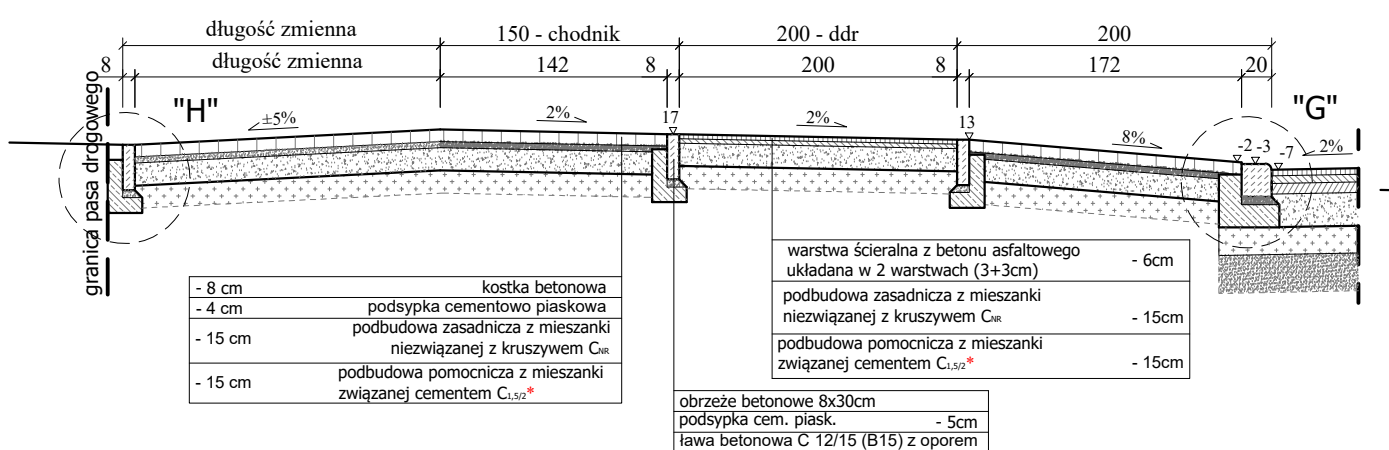
SZCZEGÓŁ "E" skala 1:20

SZCZEGÓŁ "F" skala 1:20

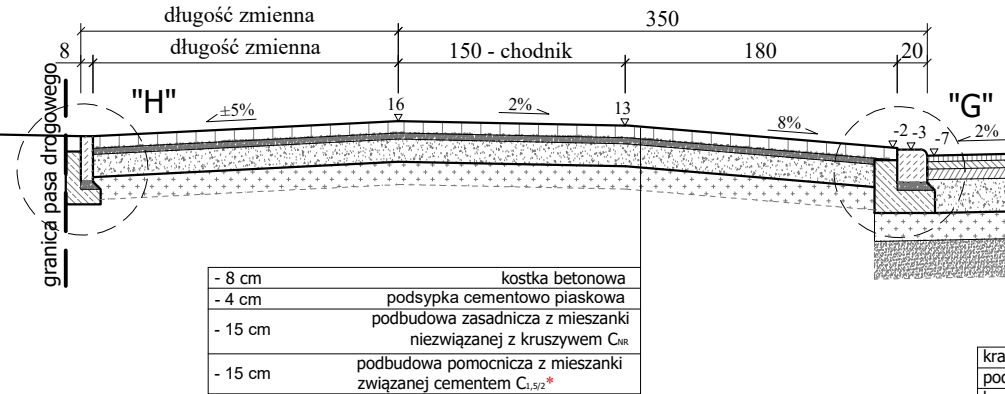
Połączenie drogi 010KZ z nawierzchnią z kruszywa drogi 064KD skala 1:20



A - A



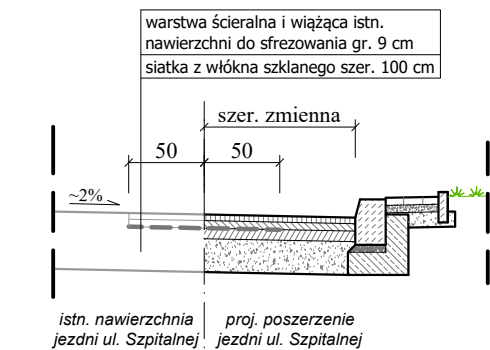
B - B



SZCZEGÓŁ "G" skala 1:20

SZCZEGÓŁ "H" skala 1:20

Połączenie istn. nawierzchni jezdni ul. Szpitalnej z projektowanym poszerzeniem skala 1:50



UWAGA:

- warstwę mrozochronną z mieszanki związanej cementem C_{3/4} wykonać na całej długości ul. Raginisa i Sucharskiego,
- podbudowę pomocniczą z mieszanki związanej cementem C_{3/4} i C_{1,5/2} oraz warstwę ulepszonego podłoża z gruntu niewyadsziniowego wykonać na odcinkach:

- PPN - km 0+800,00
- km 1+040,00 - KPN

<p>DROGOWIEC Sp. z o.o.</p> <p>ul. Zwierzyniecka 10 lok. 3 15-333 Białymok tel. 505 031 332; e-mail: biuro@drogowiec.pl KRS 0000983625; NIP: 9662100389; REGON: 362887758</p>	
INWESTOR:	Burmistrz m. Wysokie Mazowieckie ul. Ludowa 15 18-200 Wysokie Mazowieckie
NAZWA OBIEKTU:	Budowa drogi 010KZ w Wysokim Mazowieckiem (od ul. 1 Maja do ul. Szpitalnej) wraz z przebudową i budową infrastruktury technicznej
STADIUM:	PB
NAZWA RYS.:	Przekroje normalne i szczegóły konstrukcyjne
ZESPÓŁAUTORSKI:	Branża/Projektant
DROGOWA:	mgr inż. Łukasz Milewski PDL/0098/POOD/11 PDL/BD/0030/12
Podpis:	mgr inż. Piotr Jakubicki PDL/0098/POOD/11 PDL/BD/0030/12
DROGOWA:	mgr inż. Paweł Sietejko PDL/0103/POOD/12 PDL/BD/0017/13
Podpis:	mgr inż. Piotr Zająkowski
Numer rys.:	3
Skala:	1:50; 1:20
Data:	15.06.2017