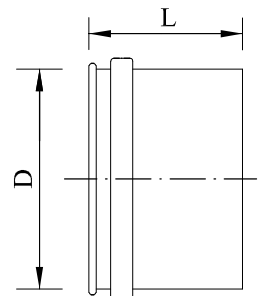
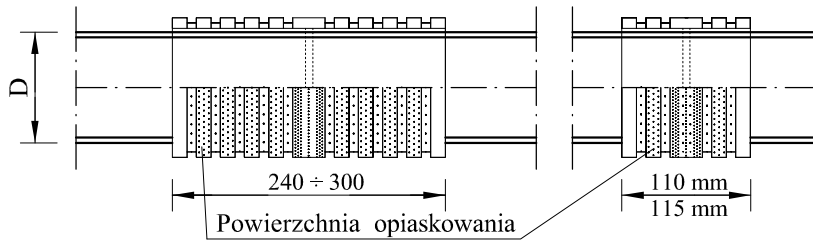


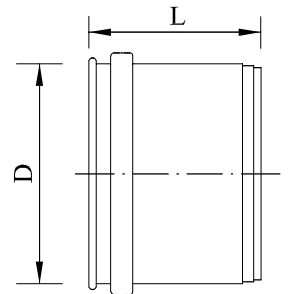
PRZEJŚCIA SZCZELNE TULEJOWE SKOŚNE - PRZELOTOWE



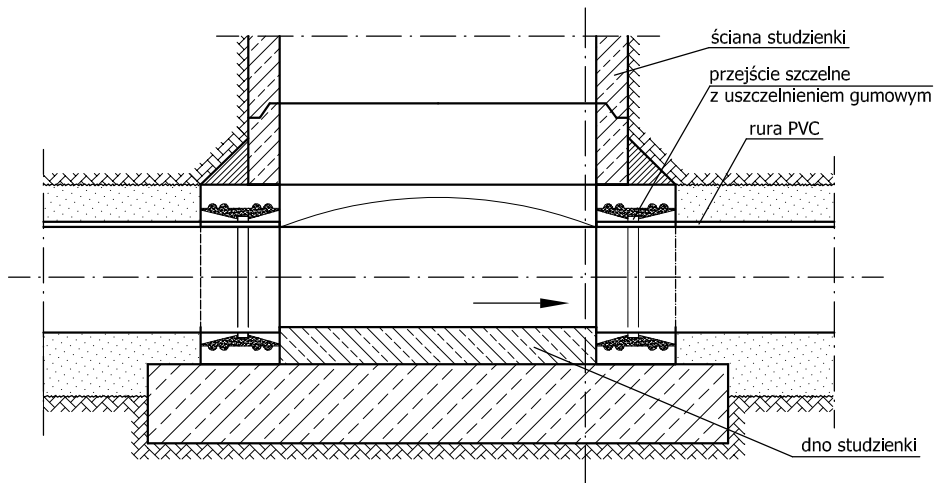
PRZEJŚCIA SZCZELNE TULEJOWE PRZELOTOWE



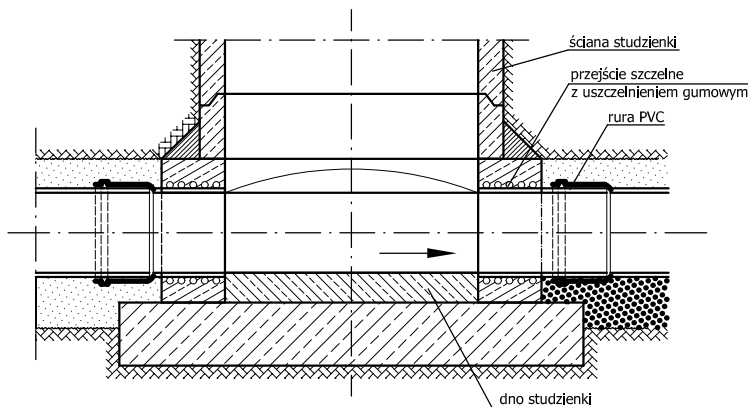
PRZEJŚCIA SZCZELNE TULEJOWE RÓWNOLEGŁE - PRZELOTOWE





PRZEJŚCIA SZCZELNE TULEJOWE OPOROWE



USTAWIENIE PRZEJŚĆ SZCZELNYCH TULEJOWYCH W KOMORZE PRZEPLYWOWEJ



USTAWIENIE PRZEJŚĆ SZCZELNYCH KIELICHOWYCH W KOMORZE PRZEPLYWOWEJ

 DROGOWIEC Sp. z o.o. <small>ul. Zamaryńska 10 lok. 3, 25-333 Bielski tel. 805 011 932; e-mail: bielski@drogowiec.pl KRS 000082626; NIP: 7662102089; REGON: 142481179</small>		<small>DROGOWIEC Sp. z o.o. ul. Zamaryńska 10 lok. 3, 25-333 Bielski tel. 805 011 932; e-mail: bielski@drogowiec.pl KRS 000082626; NIP: 7662102089; REGON: 142481179</small>
INWESTOR:	Gmina Miejska Wysokie Mazowieckie ul. Ludowa 15 18-200 Wysokie Mazowieckie	
NAZWA OBIEKTU:	Budowa drogi 010KZ w Wysokim Mazowieckim (od ul. 1 Maja do ul. Szpitalnej) wraz z przebudową i budową infrastruktury technicznej	
STADIUM:	Profil wykonawczy budowy sieci wodociągowej i kanalizacyjnej sanitarnej	Numer rys.: D
NAZWA RYS.:	Przejścia szczelne w studzienkach	Skala:
ZESPÓŁ AUTORSKI: Bronzo/Projektant		Data: VI.2017
SANITARNA: mgr Inż. Izabela Kozłowska PDL/0140/POOS/13 PDL/IS/0018/14	Podpis:	
WSPÓŁPRACA: Inż. Małgorzata Żalaska		