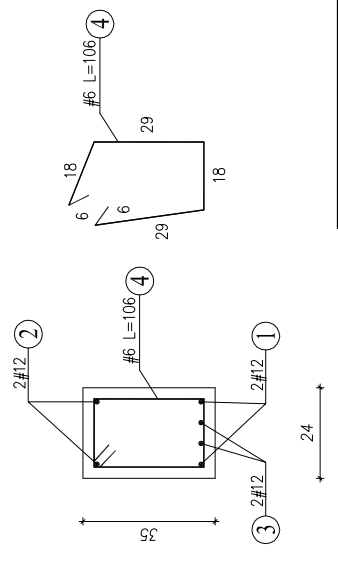
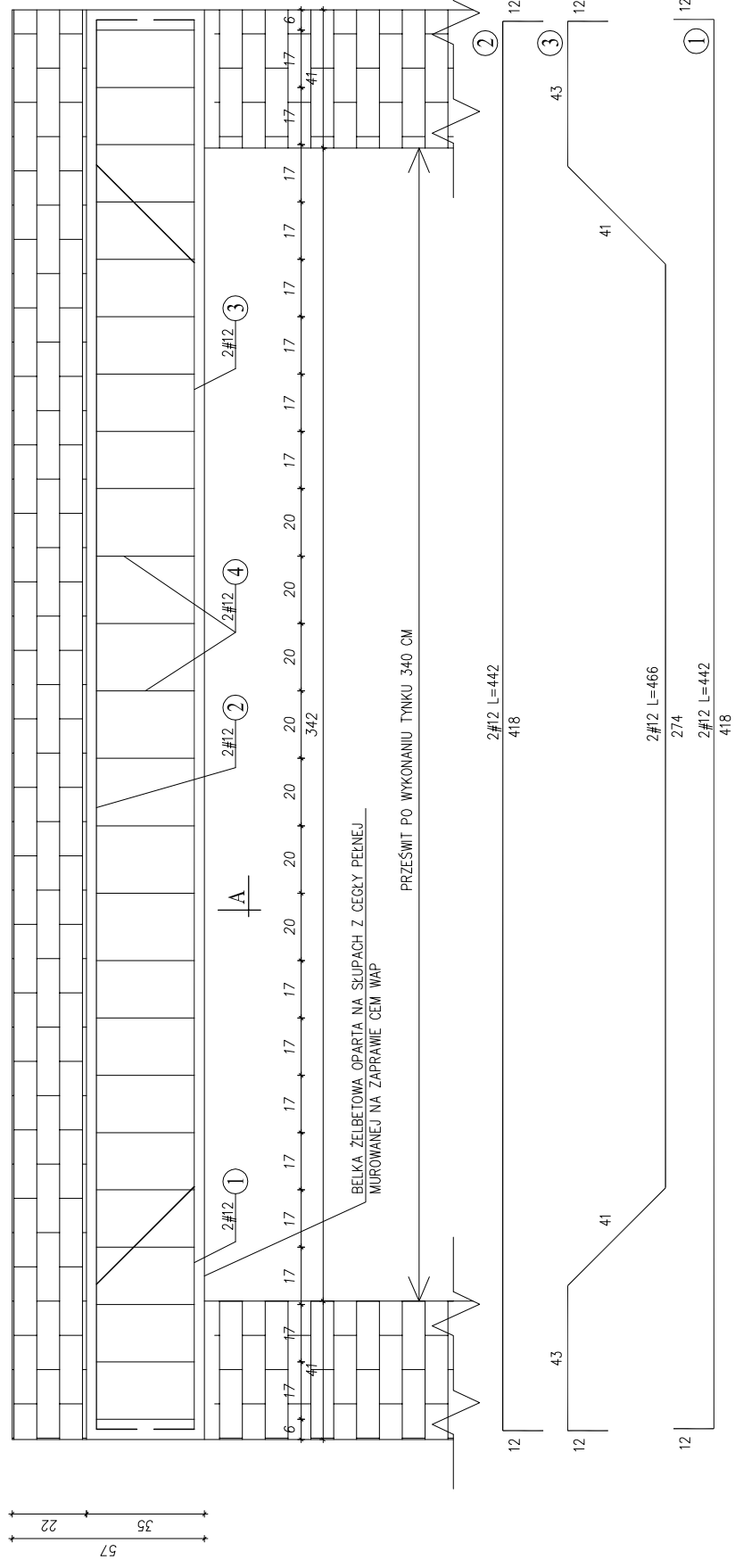


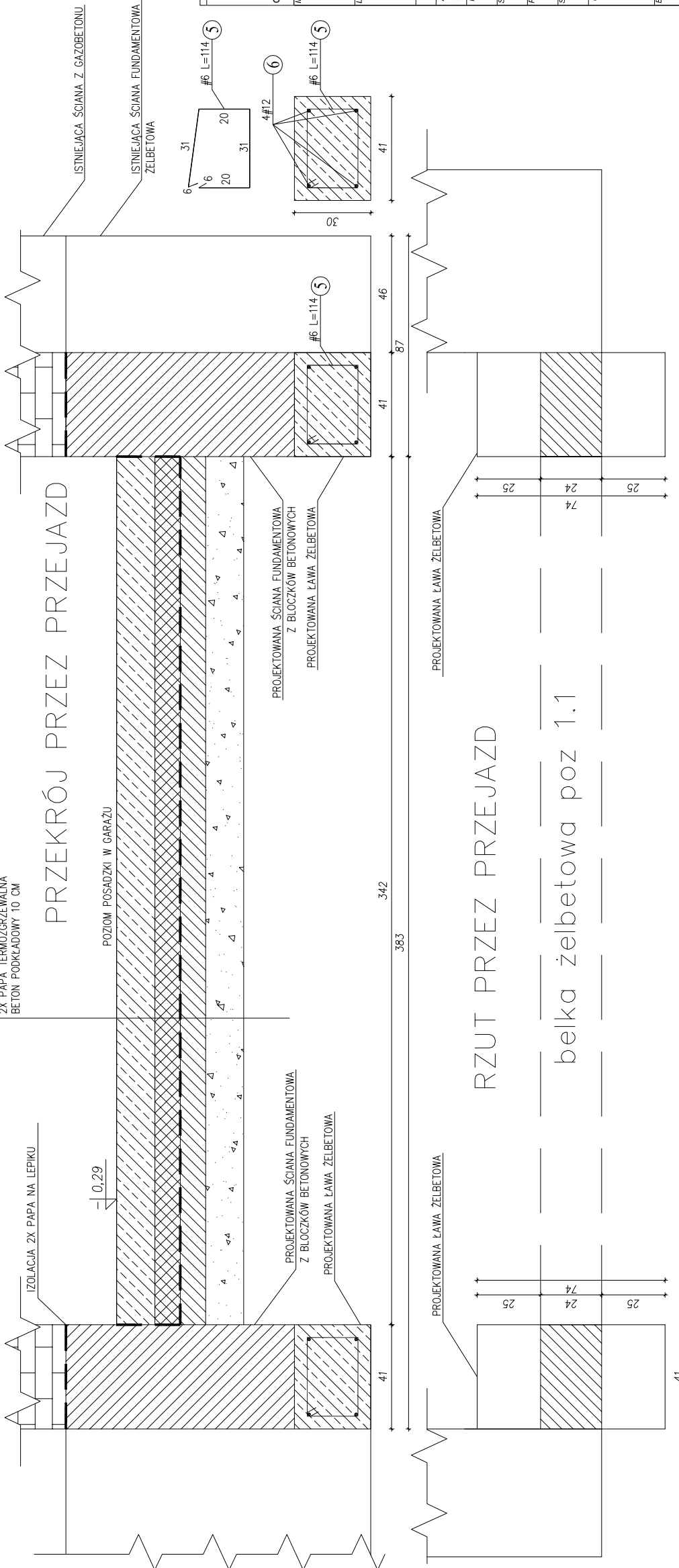
# BRAMA WJAZDOWA SZCZEGÓŁY SKALA 1:20

B1 – poz.1.1 SZT 1.



Poz.	Stal	Długość (cm)	Liczba		Długość łączna (m)		
			w elementach	ogółem	A-O	A-III	
1	12	192	3	6	0,6	11,52	
2	12	212	2	4		8,48	
3	6	80	16	32	25,60		
4	12	162	2	6		25,92	
5	12	142	3	18		25,56	
6	6	80	14	84	67,20		
Długość wg średnic (m)					92,8	71,48	
Masa 1 m pręta (kg/m)					0,22	0,89	1,20
Masa łączna wg średnic (kg)					20,6	63,61	
Masa łączna wg gatunku stali (kg)							
Ogółem (kg)							83,91

BETON ZATARTY NA GŁADKO 15 cm C20/25 ZBROJONY SIATKĄ SYSTEMOWĄ Ø8 mm OCZKA 10X10 cm  
 FOLIA  
 PŁYTA STYRODUR DO PODWYZSZONYCH OBGIĄŻEŃ NP. DOW FLORMATE 500 10cm  
 ŻX PAPA TERMOZGRZEWALNA  
 BETON PODKLADOWY 10 CM



Zestawienie orientacyjne odchyłka ± 10%

GraficCad 07-420 Kadzidło ul. Targowa 29 tel. 506760344 e-mail: graficcad@o2.pl	Inwestor: Burmistrz Miasta Wysokie Mazowieckie 18-200 Wysokie Mazowieckie
	Inżynier: PRZEBUDOWA BUDYNKU OSP W WYSOKIEM MAZOWIECKIEM DZIAŁKA 1516/4 OBREB WYSOKIE MAZOWIECKIE
Imię i nazwisko: inż. Piotr Mróz	NR uprawnień: nr upr. 890/59
Projektant architektury: mgr inż. Witold Żelubowski	PODPIS: 
Sprawdzający: mgr inż. Zygmunt Płochocki	nr upr. 895/90/Os
Projektant: mgr inż. Franciszek Gutowski	153/78/OL
Sprawdzający: inż. Juliusz Stelicki	251/82/OL
Nazwa rysunku: BRAMA WJAZDOWA SZCZEGÓŁY	Data: 04.2014
Branża: ARCHITEKTURA	Skala: 1:20
Uwagi: Nieleży dokumentacja ani żadna jej część nie może być powielana ani rozpowszechniana za pomocą urządzeń elektronicznych, kopiujących, nagrywających itp. bez pisemnej zgody właściciela praw autorskich.	Data: 04.2014