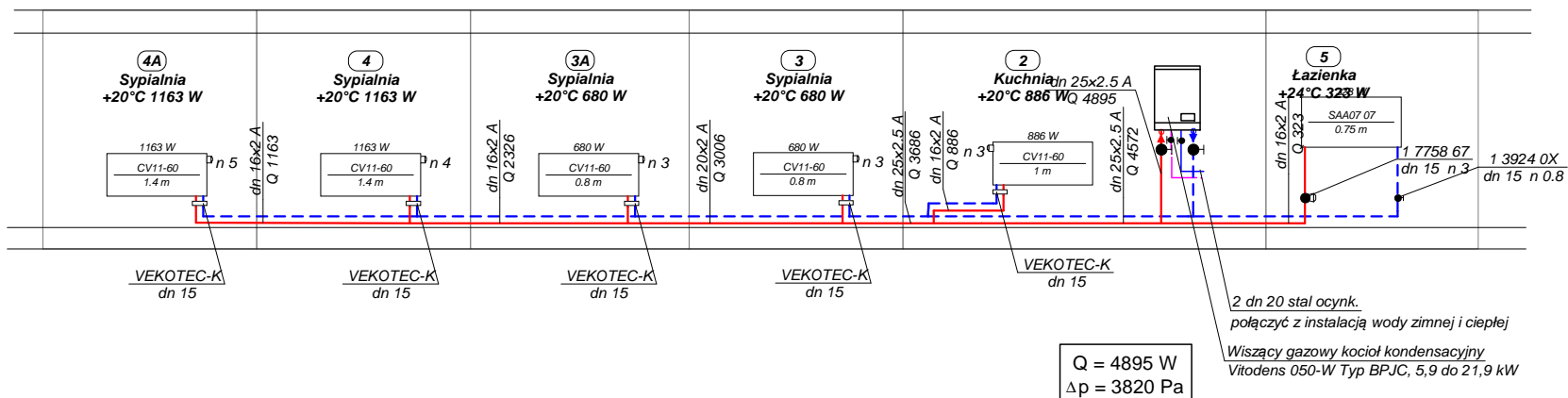
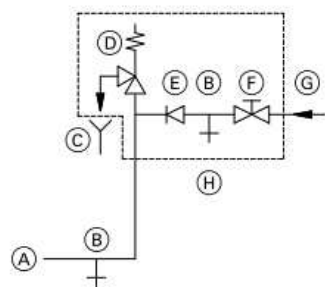


# ROZWIĘCIĘcie INSTALACJI CENTRALNEGO OGRZEWANIA

## MIESZKANIE - 3



### Instalacja zimnej wody użytkowej



- (A) Przyłącze zimnej wody użytkowej kotła grzewczego
- (B) Spust
- (C) Widoczny wylot przewodu wyrzutowego
- (D) Zawór bezpieczeństwa
- (E) Zawór zwrotny
- (F) Zawór odcinający

- (G) Zimna woda
- (H) Armatura zabezpieczająca

Armatura zabezpieczająca (H) zgodnie z normą DIN 1988 i EN 806 musi być zamontowana tylko wówczas, jeśli ciśnienie na przyłączy sieciowej wody użytkowej przekracza 10 bar (1,0 MPa) przy jednoczesnym braku zaworu redukcyjnego ciśnienia wody użytkowej (zgodnie z normą DIN 4753).  
Zawór zwrotny bądź uniwersalny zawór swobodnego przepływu z zaworem zwrotnym wolno stosować tylko w połączeniu z zaworem bezpieczeństwa.  
W przypadku zastosowania zaworu bezpieczeństwa, nie wolno zamykać zaworu odcinającego zimną wodę na kotle grzewczym.

NAZWA OBIEKTU		DATA	
Budynek mieszkalny wielorodzinny przy ul. Białostockiej 23, nr dz. 1044 w Wysokim Mazowiecku		29.09.2017	
NAZWA PROJEKTU			
PROJEKT BUDOWLANY INSTALACJI CENTRALNEGO OGRZEWANIA			
NAZWA RYSUNKU		NR RYS.	SKALA
ROZWIĘCIĘCIE C.O. - MIESZKANIE 3		6	-
Branża sanitarna	Imię i nazwisko	Uprawnienia	Podpis
Projektant	mgr inż. Grażyna Sykała	BŁ/24/87 BŁ/283/89	
PROJEKT CHRONIONY PRAWAMI AUTORSKIMI DZ. U. nr 24 z 23 lutego 1994 r. poz. 83 wszelkie zmiany, powielanie, wykorzystywanie bez zgody autora zabronione			