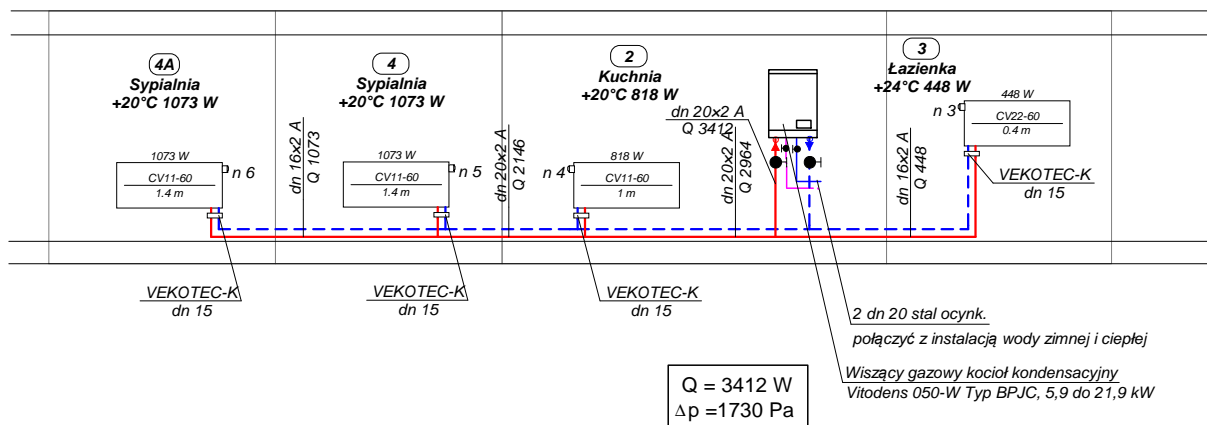
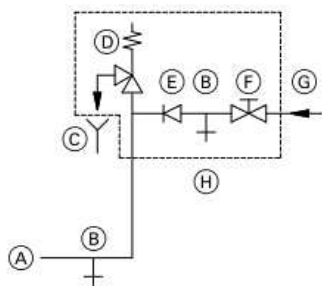


# ROZWIĘCIĘcie INSTALACJI CENTRALNEGO OGRZEWANIA MIESZKANIE - 2



## Instalacja zimnej wody użytkowej



- (A) Przyłącze zimnej wody użytkowej kotła grzewczego  
(B) Spust  
(C) Widoczny wylot przewodu wyrzutowego  
(D) Zawór bezpieczeństwa  
(E) Zawór zwrotny  
(F) Zawór odcinający

- (G) Zimna woda  
(H) Armatura zabezpieczająca

Armatura zabezpieczająca (H) zgodnie z normą DIN 1988 i EN 806 musi być zamontowana tylko wówczas, jeśli ciśnienie na przyłączy sieciowym wody użytkowej przekracza 10 bar (1,0 MPa) przy jednoczesnym braku zaworu redukcyjnego ciśnienia wody użytkowej (zgodnie z normą DIN 4753).

Zawór zwrotny bądź uniwersalny zawór swobodnego przepływu z zaworem zwrotnym wolno stosować tylko w połączeniu z zaworem bezpieczeństwa. W przypadku zastosowania zaworu bezpieczeństwa, nie wolno zamykać zaworu odcinającego zimną wodę na kotle grzewczym.

NAZWA OBIEKTU Budynek mieszkalny wielorodzinny przy ul. Białostockiej 23, nr dz. 1044 w Wysokim Mazowiecku		DATA 29.09.2017	
NAZWA PROJEKTU PROJEKT BUDOWLANY INSTALACJI CENTRALNEGO OGRZEWANIA			
NAZWA RYSUNKU ROZWIĘCIĘCIE C.O. - MIESZKANIE 2		NR RYS. 4	SKALA -
Branża sanitarna	Imię i nazwisko mgr inż. Grażyna Sykała	Uprawnienia Bł/24/87 Bł/283/89	Podpis
Projektant			

PROJEKT CHRONIONY PRAWAMI AUTORSKIMI  
DZ. U. nr 24 z 23 lutego 1994 r. poz. 83  
wszelkie zmiany, powielanie, wykorzystywanie bez zgody autora zabronione