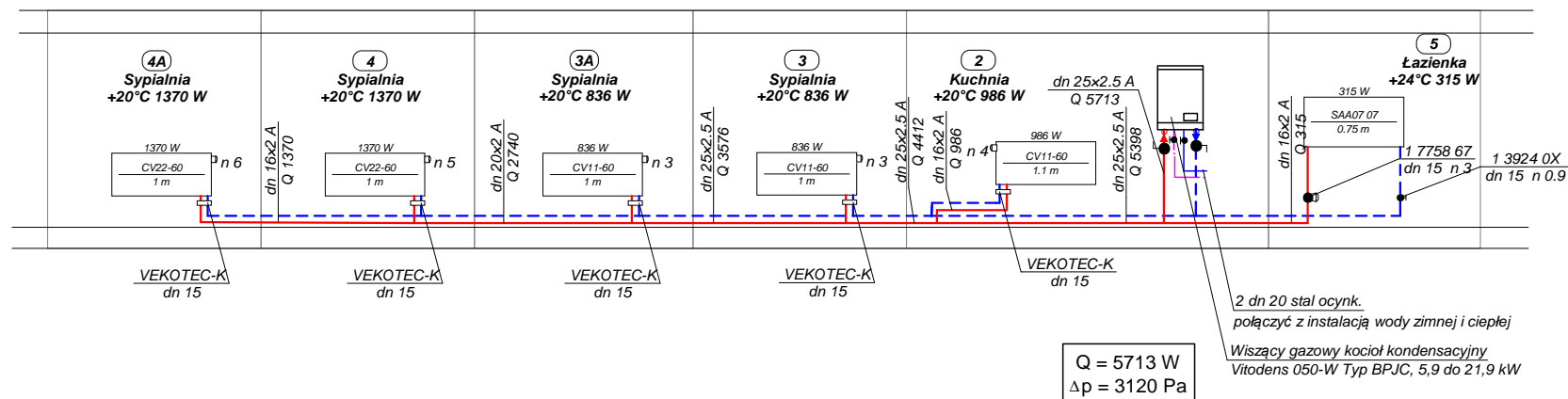
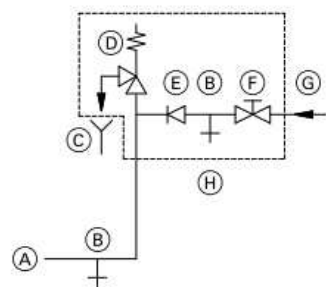


# ROZWIĘCIĘcie INSTALACJI CENTRALNEGO OGRZEWANIA MIESZKANIE - 6



## Instalacja zimnej wody użytkowej



- (A) Przyłącze zimnej wody użytkowej kotła grzewczego
- (B) Spust
- (C) Widoczny wylot przewodu wyrzutowego
- (D) Zawór bezpieczeństwa
- (E) Zawór zwrotny
- (F) Zawór odcinający

- (G) Zimna woda
- (H) Armatura zabezpieczająca

Armatura zabezpieczająca (H) zgodnie z normą DIN 1988 i EN 806 musi być zamontowana tylko wówczas, jeśli ciśnienie na przyłączy sieciowym wody użytkowej przekracza 10 bar (1,0 MPa) przy jednoczesnym braku zaworu redukcyjnego ciśnienia wody użytkowej (zgodnie z normą DIN 4753).  
 Zawór zwrotny bądź uniwersalny zawór swobodnego przepływu z zaworem zwrotnym wolno stosować tylko w połączeniu z zaworem bezpieczeństwa. W przypadku zastosowania zaworu bezpieczeństwa, nie wolno zamykać zaworu odcinającego zimną wodę na kotle grzewczym.

<b>NAZWA OBIEKTU</b> Budynek mieszkalny wielorodzinny przy ul. Białostockiej 23, nr dz. 1044 w Wysokim Mazowiecku		<b>DATA</b> 29.09.2017	
<b>NAZWA PROJEKTU</b> PROJEKT BUDOWLANY INSTALACJI CENTRALNEGO OGRZEWANIA			
<b>NAZWA RYSUNKU</b> ROZWIĘCIĘCIE C.O. - MIESZKANIE 6		<b>NR RYS.</b> 12	<b>SKALA</b> -
<b>Branża sanitarna</b>	<b>Imię i nazwisko</b> mgr inż. Grażyna Sykała	<b>Uprawnienia</b> BŁ/24/87 BŁ/283/89	<b>Podpis</b>
<b>PROJEKT CHRONIONY PRAWAMI AUTORSKIMI</b> DZ. U. nr 24 z 23 lutego 1994 r. poz. 83 wszelkie zmiany, powielanie, wykorzystywanie bez zgody autora zabronione			