

Budowa oświetlenia ulicznego nowoprojektowanego osiedla zabudowy jednorodzinnej przy ul. Warszawskiej w Wysokiem Mazowieckiem

Partner kontaktowy:
Numer zlecenia:
Firma:
Numer klienta:

Data: 20.02.2016
Edytor:

Edytor
Telefon
faks
e-Mail

Spis treści

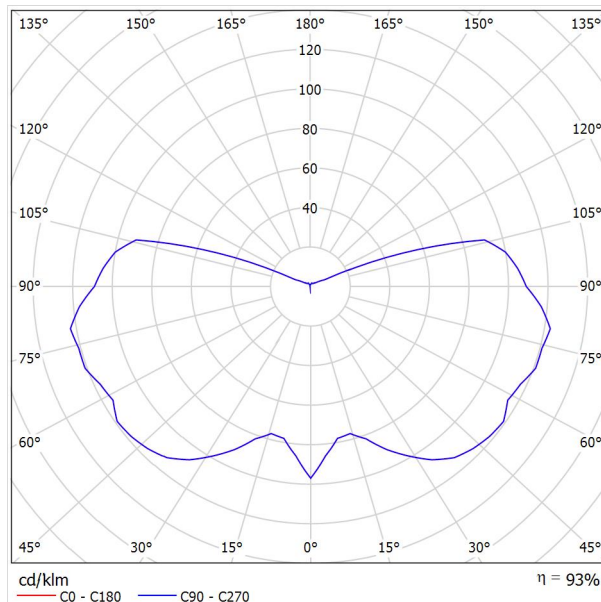
Budowa oświetlenia ulicznego nowoprojektowanego osiedla zabudowy je...	
Strona tytułowa projektu	1
Spis treści	2
ART-METAL 04(04S-150W) Aries(150S)	
Karta danych oprawy	3
Projektowane ulice osiedlowe	
Dane planowania	4
Lista opraw	5
Wyniki szczegółowe	6
Pola oszacowania	
Pole oszacowania Jezdnia 1	
Izolinie (E)	7

Edytor
Telefon
faks
e-Mail

ART-METAL 04(04S-150W) Aries(150S) / Karta danych oprawy

Ilustracje oświetleń znajdziesz w naszym katalogu oświetleń.

Wylot światła 1:



Klasyfikacja oświetleń CIE: 76
Kod Flux CIE: 21 47 74 76 93

Wylot światła 1:

Oszacowanie oślepiania według UGR											
ρ Sufit	70	70	50	50	30	70	70	50	50	30	
ρ Ściany	50	30	50	30	30	50	30	50	30	30	
ρ Podłoga	20	20	20	20	20	20	20	20	20	20	
Kąt pomiaru X Y	Kierunek spojrzenia w poprzek do osi lampy					Kierunek spojrzenia wzdłuż do osi lampy					
	2H	2H	19.7	21.1	20.4	21.7	22.5	19.7	21.1	20.4	21.7
	3H	22.6	23.8	23.3	24.5	25.3	22.6	23.8	23.3	24.5	25.3
	4H	24.2	25.3	24.8	26.0	26.8	24.2	25.3	24.8	26.0	26.8
	6H	25.7	26.8	26.4	27.5	28.3	25.7	26.8	26.4	27.5	28.3
	8H	26.5	27.5	27.2	28.2	29.1	26.5	27.5	27.2	28.2	29.1
	12H	27.2	28.2	27.9	28.9	29.8	27.2	28.2	27.9	28.9	29.8
4H	2H	20.7	21.9	21.4	22.5	23.4	20.7	21.9	21.4	22.5	23.4
	3H	23.8	24.8	24.5	25.5	26.4	23.8	24.8	24.5	25.5	26.4
	4H	25.5	26.4	26.2	27.1	28.0	25.5	26.4	26.2	27.1	28.0
	6H	27.2	28.0	27.9	28.8	29.7	27.2	28.0	27.9	28.8	29.7
	8H	28.0	28.8	28.8	29.6	30.5	28.0	28.8	28.8	29.6	30.5
	12H	28.9	29.6	29.6	30.4	31.3	28.9	29.6	29.6	30.4	31.3
8H	4H	26.1	26.9	26.9	27.7	28.6	26.1	26.9	26.9	27.7	28.6
	6H	28.1	28.8	28.9	29.6	30.5	28.1	28.8	28.9	29.6	30.5
	8H	29.1	29.7	29.9	30.5	31.5	29.1	29.7	29.9	30.5	31.5
	12H	30.1	30.6	30.9	31.4	32.4	30.1	30.6	30.9	31.4	32.4
12H	4H	26.3	27.0	27.0	27.8	28.7	26.3	27.0	27.0	27.8	28.7
	6H	28.3	28.9	29.1	29.7	30.7	28.3	28.9	29.1	29.7	30.7
	8H	29.4	30.0	30.2	30.8	31.8	29.4	30.0	30.2	30.8	31.8
Wariacja pozycji obserwatora dla odstępów opraw S											
S = 1.0H	+0.1 / -0.1					+0.1 / -0.1					
S = 1.5H	+0.2 / -0.2					+0.2 / -0.2					
S = 2.0H	+0.3 / -0.4					+0.3 / -0.4					
Tabela standardowa	BK12					BK12					
Składnik sumy korekty	13.9					13.9					
Poprawione wskaźniki oślepiania odniesione do 17500lm Całkowity strumień świetlny											

Edytor
Telefon
faks
e-Mail

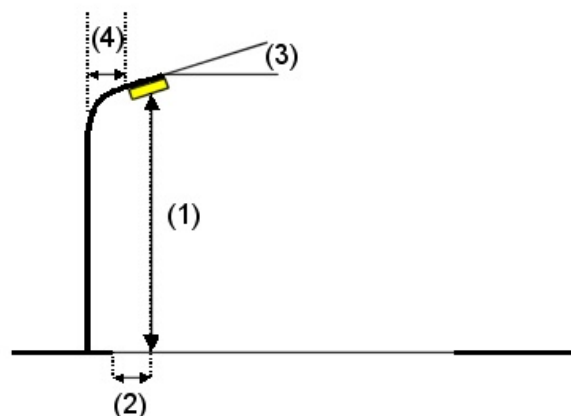
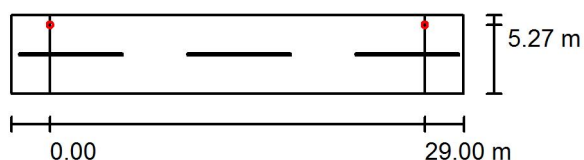
Projektowane ulice osiedlowe / Dane planowania

Profil ulicy

Jezdnia 1 (Szerokość: 6.000 m, Liczba pasów jezdni: 2, Nawierzchnia: R3, q0: 0.070)

Współczynnik konserwacji: 0.67

Rozmieszczenia opraw



Oprawa: ART-METAL 04(04S-150W) Aries(150S)
 Strumień świetlny (Oprawa): 16353 lm
 Strumień świetlny (Lampy): 17500 lm
 Moc opraw: 153.0 W
 Rozmieszczenie: jednostronnie u góry
 Odstęp słupa: 29.000 m
 Wysokość montażu (1): 7.000 m
 Wysokość punktu świetlnego: 6.675 m
 Nawis (2): 0.730 m
 Nachylenie wysięgnika (3): 0.0 °
 Długość wysięgnika (4): 1.230 m

Wartości maksymalne mocy oświetleniowej
 przy 70°: 121 cd/klm
 przy 80°: 123 cd/klm
 przy 90°: 109 cd/klm

W każdym kierunku tworzącym podany kąt z dolną linią pionową przy zainstalowanym i gotowym do użytku oświetleniu.

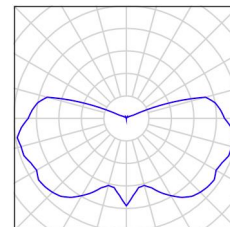
Rozmieszczenie spełnia wymagania klasy indeksu oświetlenia D.6.

Edytor
Telefon
faks
e-Mail

Projektowane ulice osiedlowe / Lista opraw

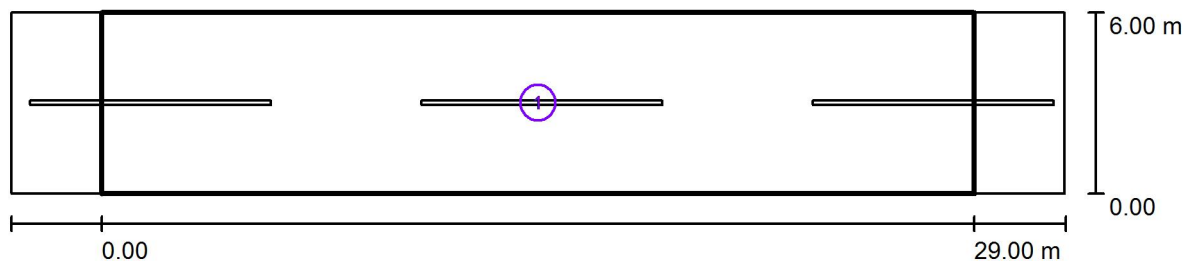
ART-METAL 04(04S-150W) Aries(150S)
Numer artykułu: 04(04S-150W)
Strumień świetlny (Oprawa): 16353 lm
Strumień świetlny (Lampy): 17500 lm
Moc opraw: 153.0 W
Klasyfikacja oświetleń CIE: 76
Kod Flux CIE: 21 47 74 76 93
Wyposażenie: 1 x PHILIPS SON-T PIA PLUS
150W (Czynnik korekcyjny 1.000).

Ilustracje oświetleń
znajdziesz w naszym
katalogu oświetleń.



Edytor
Telefon
faks
e-Mail

Projektowane ulice osiedlowe / Wyniki szczegółowe



Współczynnik konserwacji: 0.67

Skala 1:251

Lista pól oszacowania

- 1 Pole oszacowania Jezdnia 1
 Długość: 29.000 m, Szerokość: 6.000 m
 Siatka: 10 x 4 Punkty
 Przynależne elementy uliczne: Jezdnia 1.
 Wybrana klasa oświetleniowa: CE5

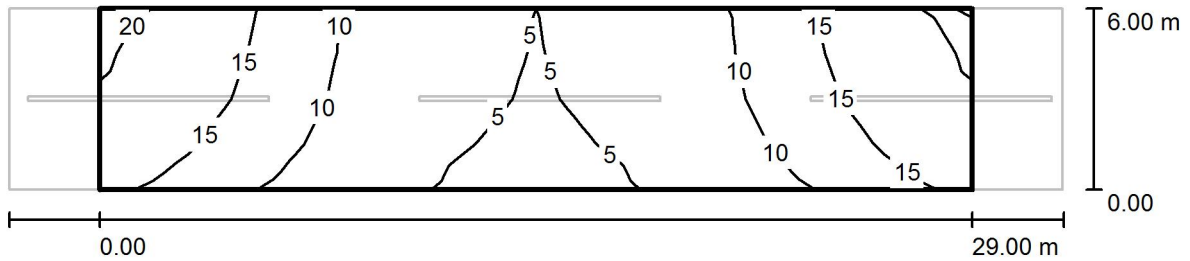
(Wszystkie wymagania fotometryczne zostały spełnione.)

Wartości rzeczywiste według obliczenia:
 Wartości zadane według klasy:
 Spełnione/nie spełnione:

E_m [lx]	U0
10.85	0.41
≥ 7.50	≥ 0.40
✓	✓

Edytor
Telefon
faks
e-Mail

Projektowane ulice osiedlowe / Pole oszacowania Jezdnia 1 / Izolinie (E)



Wartości Lux, Skala 1 : 251

Siatka: 10 x 4 Punkty

E_m [lx]	E_{min} [lx]	E_{max} [lx]	E_{min} / E_m	E_{min} / E_{max}
11	4.44	20	0.410	0.226