

- UWAGI:**
- Rysunek należy rozpatrywać równoległe z opisem technicznym i projektami branżowymi;
 - W zakresie nieokreślonym w dokumentacji projektowej obowiązują:
 - Prawo Budowlane oraz obowiązujące "warunki techniczne", ustawy i rozporządzenia;
 - Warunki Techniczne Wykonania i Odbioru Robót Budowlanych (wg ITB);
 - obowiązujące Normy (wg P.K.N.);
 - instrukcje i wytyczne producentów i dostawców materiałów budowlanych i instalacyjnych;
 - Przed przystąpieniem do realizacji, w fazie wykonawczej, wszystkie wymiary należy sprawdzić na budowie;
 - WSZELKIE PRACE WYKONAĆ ZGODNIE Z TECHNOLOGIĄ PRODUCENTA Z UŻYCIEM SYSTEMOWYCH AKCESORIÓW, ZGODNIE ZE SZTUKĄ BUDOWLANĄ;
 - INWENTARYZACJA ZOSTAŁA OPRACOWANA W ZAKRESIE NIEZBĘDNYM DO WYKONANIA ROBÓT BUDOWLANYCH;

- W zakresie wentylacji należy zapewnić:**
- co najmniej 50 m³/h na każdą miskę ustępową;
 - co najmniej 75 m³/h na każdy natrysk/brodzik;
 - drzwi w łazienkach i WC z otworem lub podcięciem w dolnej części do przepływu strumienia powietrza o sumarycznym przekroju min. 0,022m² lub wentylacja mechaniczna nawiewno-wywiewna;
 - w ustępach zapewnić wentylację mechaniczną o działaniu ciągłym lub włączaną automatycznie;
 - w pomieszczeniach przedszkolnych zapewnić strumień objętości powietrza wentylacyjnego = 15 [m³/h]/dziecko i 20 [m³/h]/os. dorosła;
 - w pomieszczeniach przeznaczonych na pobyt ludzi stały lub czasowy (poza w/w) zapewnić strumień objętości powietrza wentylacyjnego = 20 m³/h;
 - min. 50% powierzchni okien w salach przedszkolnych otwierane;

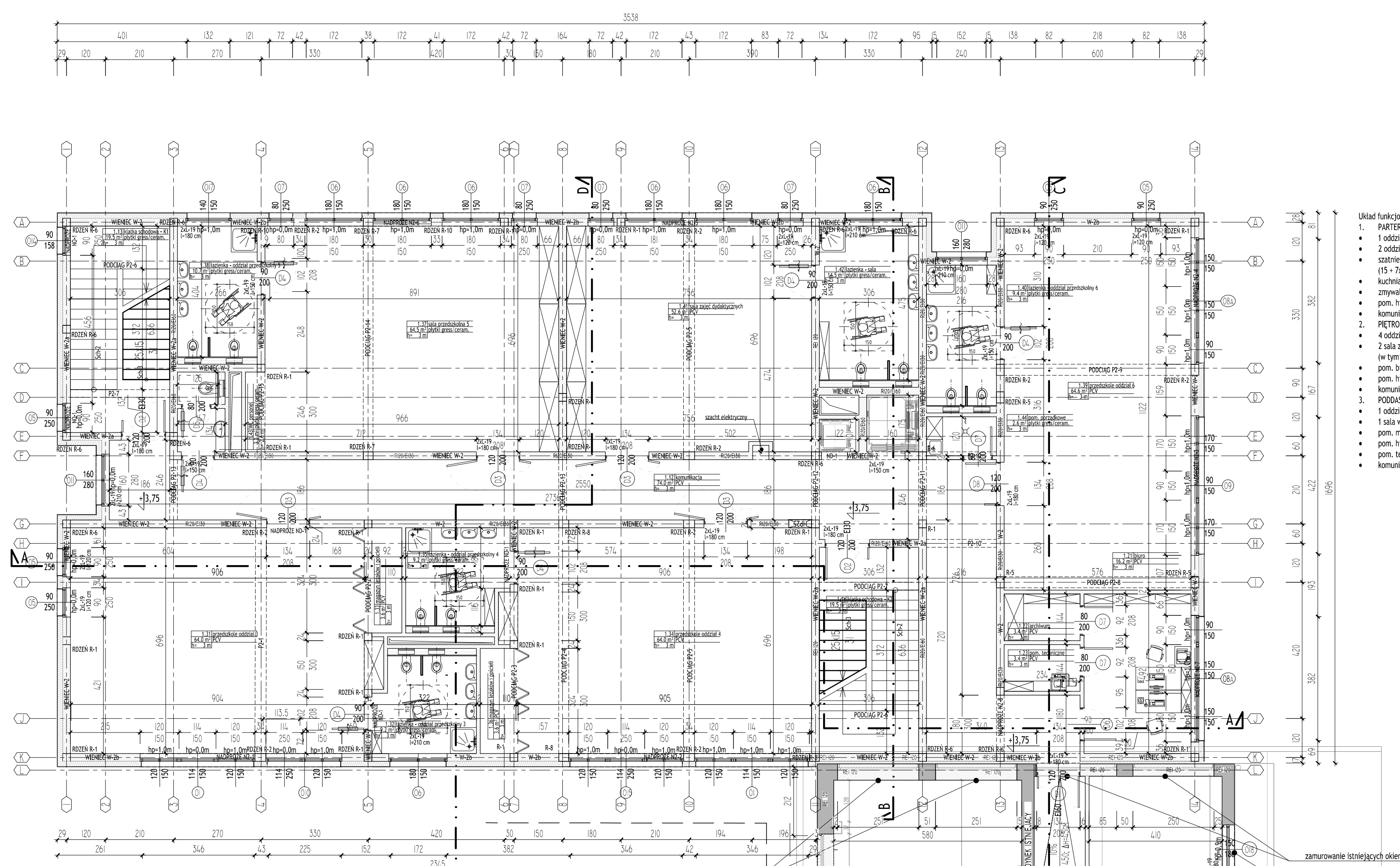
- Instalację ciepłej wody użytkowej wyposażać w centralny mieszacz termostatyczny wyposażony w blokadę antyoparzeniową.**
- Łazienki w salach przedszkolnych wyposażać w:**
- baterie bezdotykowe do wody mieszanej;
 - dozowniki mydła;
 - kosze na śmieci;
 - wieszaki na indywidualne ręczniki dzieci;
 - 1 ustepek przystosowany dla dzieci poruszających się na wózkach inwalidzkich wraz z poręczami dostosowanymi do ergonomii użytkownika;
 - 1 umywalkę przystosowaną dla dzieci poruszających się na wózkach inwalidzkich wraz z poręczami dostosowanymi do ergonomii użytkownika;
 - brodzik wpuszczony w posadzkę wraz z poręczami i siedziskiem dla dzieci poruszających się na wózkach inwalidzkich dostosowanymi do ergonomii użytkownika;

- Grzejniki w budynku zabudowane osłonami bez ostrych kątów;**
- Okna wyposażone w klamki z zamkiem zabezpieczającym przed nieupoważnionym rozwarciem.**

- Centrum Projektu EKO-INVEST Sp. z o.o.**
 ul. Klemensa Janickiego 20B, 60-542 Poznań
- Projekt:** Rozbudowa budynku Przedszkola Miejskiego nr 1 w Wysokiem Mazowieckiem
- w ramach zadania pn.:** "Wykonanie dokumentacji projektowo-kosztorysowej w zakresie rozbudowy Przedszkola Miejskiego nr 1 w Wysokiem Mazowieckiem."
- woj. podlaskie, powiat wysokomazowiecki, gmina Wysokie Mazowieckie**
- Przedszkole Miejskie nr 1**
 ul. Armii Krajowej 3, 18-200 Wysokie Mazowieckie, działka ewid. nr 1508, 1509, obręb 0001 - Wysokie Mazowieckie, jedn. ewid. 201301_1 Wysokie Mazowieckie
- Investor:** Urząd Miasta Wysokie Mazowieckie **data:** 08.2017r.

Imię i nazwisko:	mgr inż. arch. Katarzyna Gauden	numer uprawnień:	WP-01A/OKK/UpB/28/2011
Projektant GI:	mgr inż. arch. Mariusz Sawicki	w spec. architektonicznej:	357/PW/92
Sprawdzający:	mgr inż. arch. Adam Szymczak	w spec. architektonicznej:	-
Opracował:	-		
Tytuł rysunku:	Rzut I piętra		
skala:	1:100		
część rys.:	1/1	Architektura	Proj. Budowlany
format arkusza:	630x420		numer rysunku:
1.02			1.02

data wydruku:	2017-12-11 09:25:12		
ścieżka pliku:	Z:\01_P_R_O_I_E_T_1\95_2017_WYSOKIE_MAZOWIECKIE_COARCHITECTURA\WARZUTY_PR_21112017.dwg		
styl wydruku:	C:\proweb\ofc.dwt		
użytkownik:	Rozbud		



RZUT I PIĘTRA

Zestawienie powierzchni - piętro - część nowa

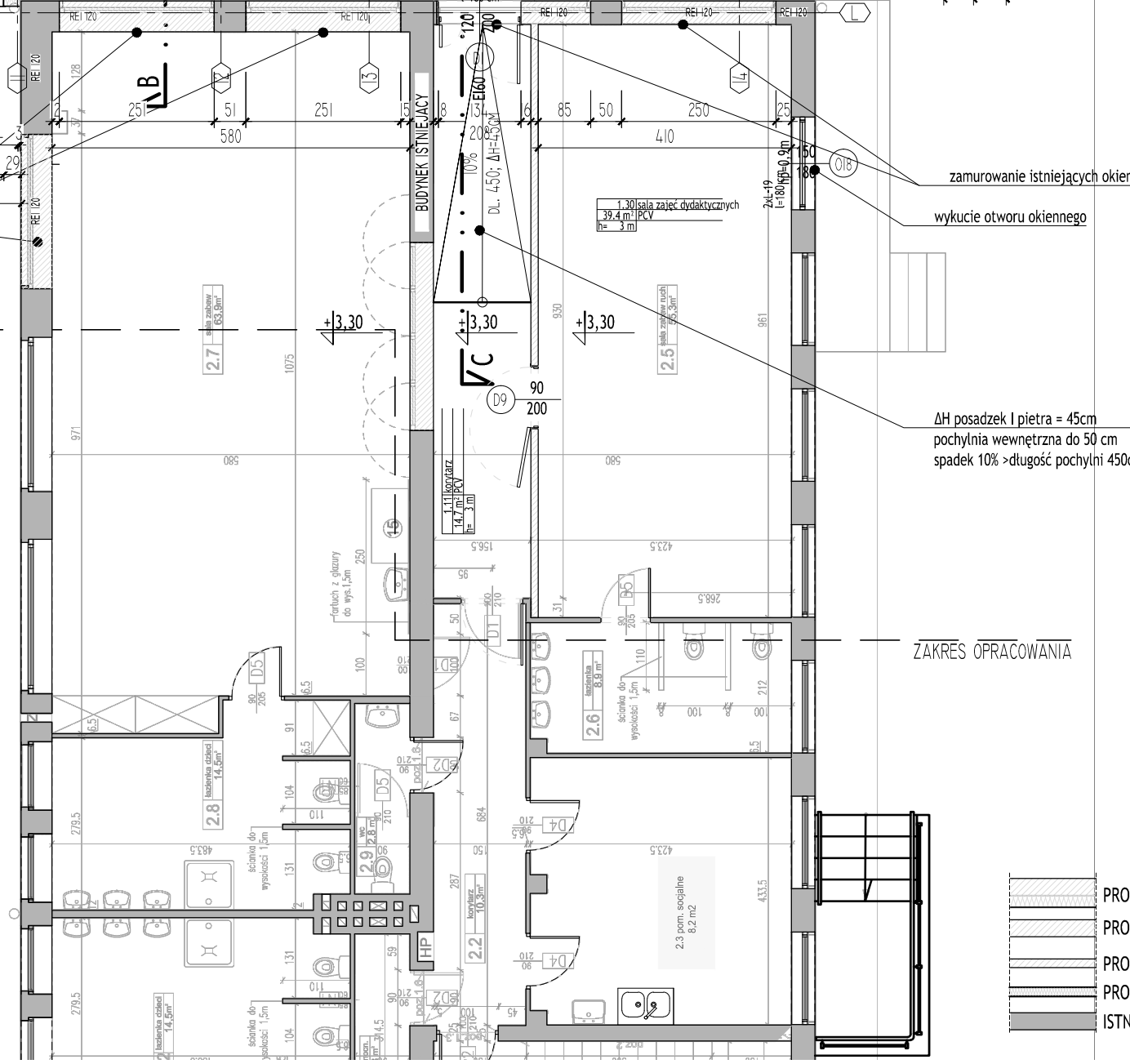
Nr	Nazwa	Pow.	Wys. pom.	mat.posadzki
1.12	korytarz	74,0 m ²	3 m	PCV
1.13	klatka schodowa - K1	19,5 m ²	3 m	plytki gres/ceram.
1.14	klatka schodowa - K2	19,5 m ²	3 m	plytki gres/ceram.
1.21	biuro	16,2 m ²	3 m	PCV
1.22	archiwum	3,4 m ²	3 m	PCV
1.23	pom. techniczne	3,4 m ²	3 m	PCV
1.31	przedszkole oddział 3	64,0 m ²	3 m	PCV
1.32	łazienka - oddział przedszkolny 3	9,2 m ²	3 m	plytki gres/ceram.
1.33	magazyn leżaków i pościeli	3,6 m ²	3 m	PCV
1.34	przedszkole oddział 4	64,0 m ²	3 m	PCV
1.35	łazienka - oddział przedszkolny 4	9,2 m ²	3 m	plytki gres/ceram.
1.36	magazyn leżaków i pościeli	3,6 m ²	3 m	PCV
1.37	sala przedszkolna 5	64,5 m ²	3 m	plytki gres/ceram.
1.38	łazienka - oddział przedszkolny 5	10,7 m ²	3 m	plytki gres/ceram.
1.39	przedszkole oddział 6	64,5 m ²	3 m	PCV
1.40	łazienka - oddział przedszkolny 6	9,4 m ²	3 m	plytki gres/ceram.
1.41	sala zajęć dydaktycznych	52,6 m ²	3 m	plytki gres/ceram.
1.42	łazienka - sala	14,5 m ²	3 m	plytki gres/ceram.
1.43	WC personel	3,2 m ²	2,6 m	plytki gres/ceram.
1.44	pom. porządkowe	2,6 m ²	3 m	plytki gres/ceram.
		511,6 m ²		

Zestawienie powierzchni - piętro - w zakresie opracowania

Nr	Nazwa	Pow.	Wys. pom.	mat.posadzki
1.11	korytarz	14,7 m ²	3 m	PCV
1.12	korytarz	14,7 m ²	3 m	PCV
1.13	klatka schodowa - K1	19,5 m ²	3 m	plytki gres/ceram.
1.14	klatka schodowa - K2	19,5 m ²	3 m	plytki gres/ceram.
1.21	biuro	16,2 m ²	3 m	PCV
1.22	archiwum	3,4 m ²	3 m	PCV
1.23	pom. techniczne	3,4 m ²	3 m	PCV
1.30	sala zajęć dydaktycznych	39,4 m ²	3 m	PCV
1.31	przedszkole oddział 3	64,0 m ²	3 m	PCV
1.32	łazienka - oddział przedszkolny 3	9,2 m ²	3 m	plytki gres/ceram.
1.33	magazyn leżaków i pościeli	3,6 m ²	3 m	PCV
1.34	przedszkole oddział 4	64,0 m ²	3 m	PCV
1.35	łazienka - oddział przedszkolny 4	9,2 m ²	3 m	plytki gres/ceram.
1.36	magazyn leżaków i pościeli	3,6 m ²	3 m	PCV
1.37	sala przedszkolna 5	64,5 m ²	3 m	plytki gres/ceram.
1.38	łazienka - oddział przedszkolny 5	10,7 m ²	3 m	plytki gres/ceram.
1.39	przedszkole oddział 6	64,6 m ²	3 m	PCV
1.40	łazienka - oddział przedszkolny 6	9,4 m ²	3 m	plytki gres/ceram.
1.41	sala zajęć dydaktycznych	52,6 m ²	3 m	PCV
1.42	łazienka - sala	14,5 m ²	3 m	plytki gres/ceram.
1.43	WC personel	3,2 m ²	2,6 m	plytki gres/ceram.
1.44	pom. porządkowe	2,6 m ²	3 m	plytki gres/ceram.
		565,7 m ²		

Zestawienie powierzchni - piętro - zakres w części starej

Nr	Nazwa	Pow.	Wys. pom.	mat.posadzki
1.11	korytarz	14,7 m ²	3 m	PCV
1.30	sala zajęć dydaktycznych	39,4 m ²	3 m	PCV
		54,1 m ²		



- PROJEKTOWANE ŚCIANY ZEWNĘTRZNE
- PROJEKTOWANE ŚCIANY WEWNĘTRZNE 25 CM
- PROJEKTOWANE ŚCIANY WEWNĘTRZNE 12 CM
- PROJEKTOWANE ŚCIANY G-K 12 CM
- ISTNIEJĄCE ŚCIANY

Projekt wykonany w ramach zadania pn. "Wykonanie dokumentacji projektowo-kosztorysowej w zakresie rozbudowy Przedszkola Miejskiego nr 1 w Wysokiem Mazowieckiem".
 Wykonanie: mgr inż. arch. Katarzyna Gauden, mgr inż. arch. Mariusz Sawicki, mgr inż. arch. Adam Szymczak.
 Powierzchnia: 511,6 m² (część nowa), 565,7 m² (zakres opracowania), 54,1 m² (zakres w części starej).

data wydruku: 2017-12-11 09:25:12
 ścieżka pliku: Z:\01_P_R_O_I_E_T_1\95_2017_WYSOKIE_MAZOWIECKIE_COARCHITECTURA\WARZUTY_PR_21112017.dwg
 styl wydruku: C:\proweb\ofc.dwt
 użytkownik: Rozbud