

- UWAGI:
- Rysunek należy rozpatrywać równoległe z opisem technicznym i projektami branżowymi;
 - W zakresie nieokreślonym w dokumentacji projektowej obowiązują:
 - Prawo Budowlane oraz obowiązujące "warunki techniczne", ustawy i rozporządzenia;
 - Warunki Techniczne Wykonania i Odbioru Robót Budowlanych (wg ITB);
 - obowiązujące Normy (wg P.K.N.);
 - instrukcje i wytyczne producentów i dostawców materiałów budowlanych i instalacyjnych;
 - Przed przystąpieniem do realizacji, w fazie wykonawczej, wszystkie wymiary należy sprawdzić na budowie;
 - WSZELKIE PRACE WYKONAĆ ZGODNIE Z TECHNOLOGIĄ PRODUCENTA Z UŻYCIEM SYSTEMOWYCH AKCESORIÓW, ZGODNIE ZE SZTUKĄ BUDOWLANĄ;
 - INWENTARYZACJA ZOSTAŁA OPRACOWANA W ZAKRESIE NIEZBĘDNYM DO WYKONANIA ROBÓT BUDOWLANYCH;

- W zakresie wentylacji należy zapewnić:
- co najmniej 50 m³/h na każdą miskę ustępową;
 - co najmniej 75 m³/h na każdy natrysk/brodzik;
 - drzwi w łazienkach i WC z otworem lub podcięciem w dolnej części do przepływu strumienia powietrza o sumarycznym przekroju min. 0,022m² lub wentylacja mechaniczna nawiewno-wywiewna;
 - w ustępach zapewnić wentylację mechaniczną o działaniu ciągłym lub włączaną automatycznie;
 - w pomieszczeniach oddziół żłobka i przedszkolnych zapewnić strumień objętości powietrza wentylacyjnego = 15 [m³/h]/dziecko i 20 [m³/h]/os. dorosła;
 - w pomieszczeniach przeznaczonych na pobyt ludzi stały lub czasowy (poza w/w) zapewnić strumień objętości powietrza wentylacyjnego = 20 m³/h;
 - min. 50% powierzchni okien w salach oddziół żłobka i przedszkolnych otwierane;

Instalację ciepłej wody użytkowej wyposażyć w centralny mieszacz termostatyczny wyposażony w blokadę antyparazeniową.

- Łazienki w salach żłobkowych i przedszkolnych wyposażyć w:
- baterie bezdotykowe do wody zmieszanej;
 - dozowniki mydła;
 - kosze na śmieci;
 - wieszaki na indywidualne ręczniki dzieci;
 - 1 ustep przystosowany dla dzieci poruszających się na wózkach inwalidzkich wraz z poręczami dostosowanymi do ergonomii użytkownika;
 - 1 umywalkę przystosowaną dla dzieci poruszających się na wózkach inwalidzkich wraz z poręczami dostosowanymi do ergonomii użytkownika;
 - brodzik wpuszczony w posadzkę wraz z poręczami i siedziskiem dla dzieci poruszających się na wózkach inwalidzkich dostosowanymi do ergonomii użytkownika;

Grzejniki w budynku zabudowane osłonami bez ostrych kątów;

Okna wyposażone w klamki z zamkiem zabezpieczającym przed nieupoważnionym otwarciem.

Centrum Projektu EKO-INVEST Sp. z o.o.
ul. Klemensa Janickiego 20B, 60-542 Poznań

projekt: **Rozbudowa budynku Przedszkola Miejskiego nr 1 w Wysokiem Mazowieckiem**

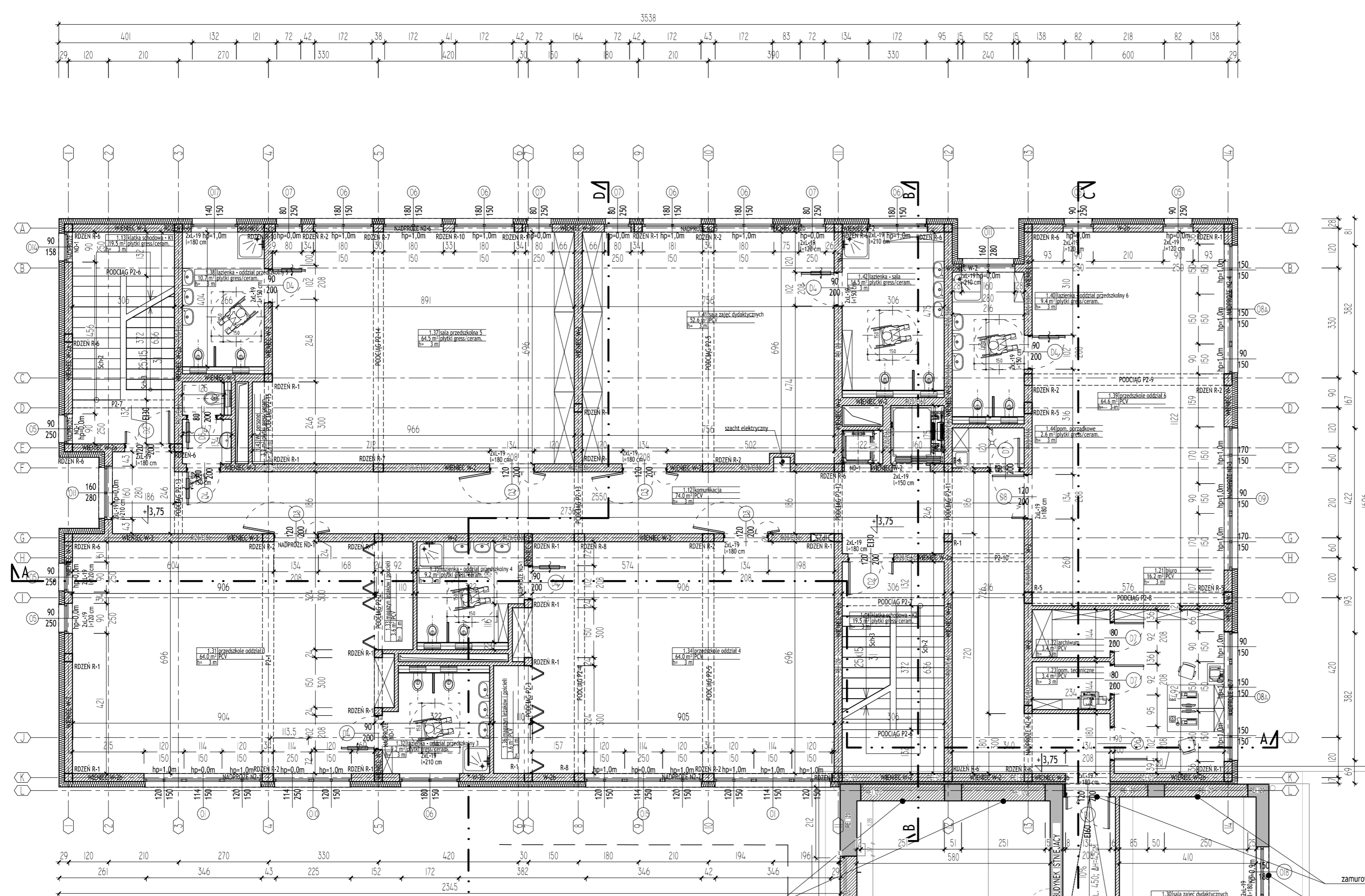
w ramach zadania pn.: **"Wykonanie dokumentacji projektowo-kosztorysowej w zakresie rozbudowy Przedszkola Miejskiego nr 1 w Wysokiem Mazowieckiem."**

woj. podlaskie, powiat wysokomazowiecki, gmina Wysokie Mazowieckie

obiekt: **Przedszkole Miejskie nr 1**
ul. Armii Krajowej 3, 18-200 Wysokie Mazowieckie, działka ewid. nr 1508, obręb 0001 - Wysokie Mazowieckie, jedn. ewid. 201301_1 Wysokie Mazowieckie

inwestor: **Urząd Miasta Wysokie Mazowieckie** data: **05.2017r.**

Projektant GI:	mgr inż. arch. Katarzyna Gauden	WP-01A/OK/UpB/28/2011 w spec. architektonicznej	numer uprawnień: podpis:
Sprawdzający:	mgr inż. arch. Mariusz Sawicki	357/PW/92 w spec. architektonicznej	
Opracował:	mgr inż. arch. Adam Szymczak		
Tytuł rysunku:	Rzut I piętra		skala: 1:100
część rys.:	1/1	Architektura	format arkusza: 630x420 numer rysunku: 1.02



RZUT I PIĘTRA

Zestawienie powierzchni - piętro - część nowa				
Nr	Nazwa	Pow.	Wys. pom.	mat. posadzki
1.12	korytarz	14,7 m ²	3 m	PCV
1.13	klatka schodowa - K1	19,5 m ²	3 m	plytki gres/ceram.
1.14	klatka schodowa - K2	19,5 m ²	3 m	plytki gres/ceram.
1.21	biuro	16,2 m ²	3 m	PCV
1.22	archiwum	3,4 m ²	3 m	PCV
1.23	pom. techniczne	3,4 m ²	3 m	PCV
1.31	przedszkole oddział 3	64,0 m ²	3 m	PCV
1.32	łazienka - oddział przedszkolny 3	9,2 m ²	3 m	plytki gres/ceram.
1.33	magazyn leżaków i pościeli	3,6 m ²	3 m	PCV
1.34	przedszkole oddział 4	64,0 m ²	3 m	PCV
1.35	łazienka - oddział przedszkolny 4	9,2 m ²	3 m	plytki gres/ceram.
1.36	magazyn leżaków i pościeli	3,6 m ²	3 m	PCV
1.37	sala przedszkolna 5	64,5 m ²	3 m	plytki gres/ceram.
1.38	łazienka - oddział przedszkolny 5	10,7 m ²	3 m	plytki gres/ceram.
1.39	przedszkole oddział 6	64,6 m ²	3 m	PCV
1.40	łazienka - oddział przedszkolny 6	9,4 m ²	3 m	plytki gres/ceram.
1.41	sala zajęć dydaktycznych	14,5 m ²	3 m	plytki gres/ceram.
1.42	łazienka - sala	3,2 m ²	2,6 m	plytki gres/ceram.
1.43	WC personel	2,6 m ²	3 m	plytki gres/ceram.
1.44	pom. porządkowe	2,6 m ²	3 m	plytki gres/ceram.
		511,6 m ²		

Zestawienie powierzchni - piętro - w zakresie opracowania				
Nr	Nazwa	Pow.	Wys. pom.	mat. posadzki
1.11	korytarz	14,7 m ²	3 m	PCV
1.12	korytarz	14,7 m ²	3 m	PCV
1.13	klatka schodowa - K1	19,5 m ²	3 m	plytki gres/ceram.
1.14	klatka schodowa - K2	19,5 m ²	3 m	plytki gres/ceram.
1.21	biuro	16,2 m ²	3 m	PCV
1.22	archiwum	3,4 m ²	3 m	PCV
1.23	pom. techniczne	3,4 m ²	3 m	PCV
1.30	sala zajęć dydaktycznych	39,4 m ²	3 m	PCV
1.31	przedszkole oddział 3	64,0 m ²	3 m	PCV
1.32	łazienka - oddział przedszkolny 3	9,2 m ²	3 m	plytki gres/ceram.
1.33	magazyn leżaków i pościeli	3,6 m ²	3 m	PCV
1.34	przedszkole oddział 4	64,0 m ²	3 m	PCV
1.35	łazienka - oddział przedszkolny 4	9,2 m ²	3 m	plytki gres/ceram.
1.36	magazyn leżaków i pościeli	3,6 m ²	3 m	PCV
1.37	sala przedszkolna 5	64,5 m ²	3 m	plytki gres/ceram.
1.38	łazienka - oddział przedszkolny 5	10,7 m ²	3 m	plytki gres/ceram.
1.39	przedszkole oddział 6	64,6 m ²	3 m	PCV
1.40	łazienka - oddział przedszkolny 6	9,4 m ²	3 m	plytki gres/ceram.
1.41	sala zajęć dydaktycznych	52,6 m ²	3 m	PCV
1.42	łazienka - sala	14,5 m ²	3 m	plytki gres/ceram.
1.43	WC personel	3,2 m ²	2,6 m	plytki gres/ceram.
1.44	pom. porządkowe	2,6 m ²	3 m	plytki gres/ceram.
		565,7 m ²		

Zestawienie powierzchni - piętro - zakres w części starej				
Nr	Nazwa	Pow.	Wys. pom.	mat. posadzki
1.11	korytarz	14,7 m ²	3 m	PCV
1.30	sala zajęć dydaktycznych	39,4 m ²	3 m	PCV
		54,1 m ²		

- PROJEKTOWANE ŚCIANY ZEWNĘTRZNE
- PROJEKTOWANE ŚCIANY WEWNĘTRZNE 25 CM
- PROJEKTOWANE ŚCIANY WEWNĘTRZNE 12 CM
- PROJEKTOWANE ŚCIANY G-K 12 CM
- ISTNIEJĄCE ŚCIANY

Projekt wykonany w ramach zadania pn.: "Wykonanie dokumentacji projektowo-kosztorysowej w zakresie rozbudowy Przedszkola Miejskiego nr 1 w Wysokiem Mazowieckiem".
 Wykonanie: 05.2017r.
 Projektant: mgr inż. arch. Katarzyna Gauden
 Sprawdzający: mgr inż. arch. Mariusz Sawicki
 Opracował: mgr inż. arch. Adam Szymczak

data wydruku: 2017-05-19 10:45:09
 skala: 1:100
 rysunek: Rzut I piętra
 autor: K.G.