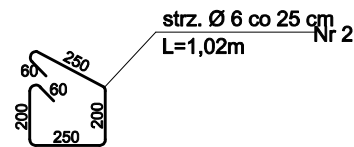
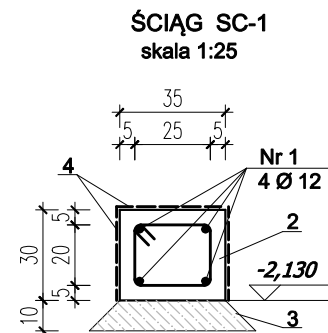


BETON C20/25
STAL A-IIIN klasa C
STAL A-I
otulina 50 mm



Zestawienie stali dla ław fundamentowych

NR PRĘTA	ŚREDNICA [mm]	DŁUGOŚĆ [m]	ILOŚĆ [szt.]	DŁUGOŚĆ [m]	
				A-III Ø 12	A-I Ø 6
1	12	12,0	126	1512,0	
2	12	1,30	53	68,90	
3	12	1,20	311	373,20	
4	12	1,00	166	166,00	
5	12	0,90	242	217,80	
6	6	1,02	1231		1255,62
DŁUGOŚĆ RAZEM [m]				2337,90	1255,62
CIĘŻAR JEDNOSTKOWY [kg/m]				0,888	0,222
CIĘŻAR [kg]				2076,1	278,7
CIĘŻAR OGÓŁEM [kg]				2355	

1. Ściana fundamentowa z bloczków betonowych gr.24 cm
2. Ława fundamentowa 30x35cm, 30x70 cm, 30x100 cm, 30x110 cm, 30x130 cm, 30x140 cm zbrojona 4 prętami Ø12
3. Chudy beton - 10 cm
4. Izolacja przeciwwilgociowa

Centrum Projektu EKO-INVEST Sp. z o.o.
ul. Klemensa Janickiego 20B, 60-542 Poznań

projekt:	Rozbudowa budynku Przedszkola Miejskiego nr 1 w Wysokiem Mazowieckim		
w ramach zadania pn.:	"Wykonanie dokumentacji projektowo-kosztorysowej w zakresie rozbudowy Przedszkola Miejskiego nr 1 w Wysokiem Mazowieckim woj. podlaskie, powiat wysokomazowiecki, gmina Wysokie Mazowieckie		
obiekt:	Przedszkole Miejskie nr 1 ul. Armii Krajowej 3, 18-200 Wysokie Mazowieckie, działka ewid.1508, obręb 0001-Wysokie Mazowieckie, jedn. ewid.201301_1 Wysokie Mazowieckie		
inwestor:	Urząd Miasta Wysokie Mazowieckie ul. Ludowa 15, 18-200 Wysokie Mazowieckie	data:	08.2017r.

Projektant Gł.	mgr inż. Patrycja Sinka	numer uprawnień:	SLK/1782/PWOK/07	podpis:
Sprawdzający	mgr inż. Marek Suchański	w spec. konstrukcyjno-budowlanej	SLK/6359/PWBKb/15	
Opracował	mgr inż. Anna Tkocz	w spec. konstrukcyjno-budowlanej		
tytuł rysunku:	Detale zbrojenia ław fundamentowych			skala:
				1:25
część rys.:	branża:	faza projektu:	format arkusza:	numer rysunku:
1/1	Konstrukcja	Proj. Budowlany	4200x2970	1a/K
Projekt chroniony prawami autorskimi - Dz.U.1994 Nr24 poz.85. Wszelkie prawa zastrzeżone / All rights reserved. Powielanie, rozpowszechnianie, wykorzystanie, wprowadzanie zmian bez zgody wydawcy praw autorskich jest zabronione! - Prosimy o kontakt z: Centrum Projektu EKO-INVEST Sp. z o.o.				str.