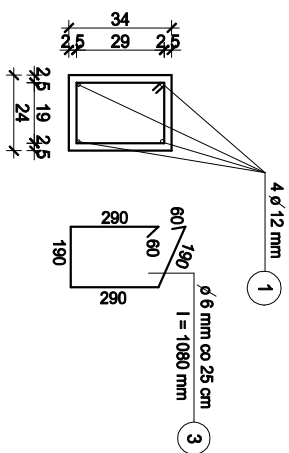


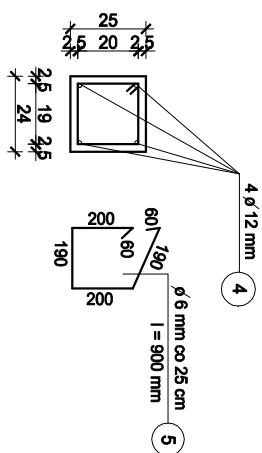
Zbrojenie wieńca W-1 24 x 25 cm



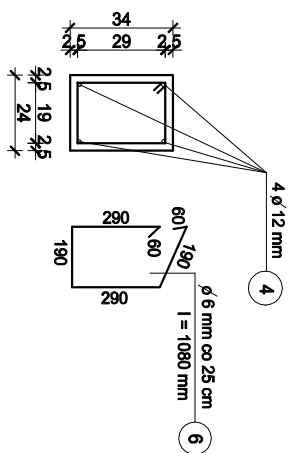
Zbrojenie wieńca W-1a 24 x 34 cm

NR PRĘTA	ŚREDNICA [mm]	DŁUGOŚĆ [m]	ILOŚĆ [szt.]	DŁUGOŚĆ [m]	
				A-III ø12	A-I ø6
1	12	12,0	95	1140,0	
2	6	0,90	795		715,50
3	6	1,08	143		154,44
DŁUGOŚĆ RAZEM				1140,0	869,94
CIĘŻAR JEDNOSTKOWY			[kg/m]	0,888	0,222
CIĘŻAR			[kg]	1012,3	193,2
CIĘŻAR OGÓŁEM			[kg]	1206	

Zestawienie stali dla wieńca W-1, W-1a



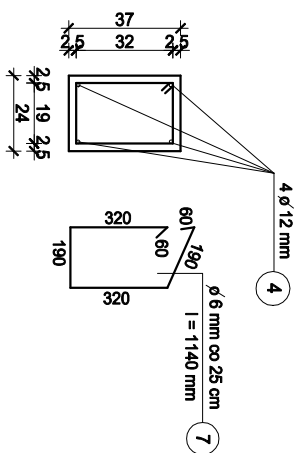
Zbrojenie wieńca W-2 24 x 25 cm



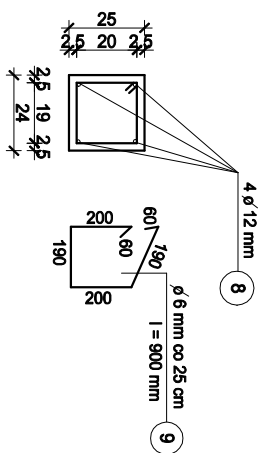
Zbrojenie wieńca W-2a 24 x 34 cm

NR PRĘTA	ŚREDNICA [mm]	DŁUGOŚĆ [m]	ILOŚĆ [szt.]	DŁUGOŚĆ [m]	
				A-III ø 12	A-I ø 6
4	12	12,0	95	1140,0	
5	6	0,90	575		517,50
6	6	1,08	143		154,44
7	6	1,14	221		251,94
DŁUGOŚĆ RAZEM			[m]	1140,0	923,88
CIĘŻAR JEDNOSTKOWY			[kg/m]	0,888	0,222
CIĘŻAR			[kg]	1012,3	205,1
CIĘŻAR OGÓŁEM			[kg]	1218	

Zestawienie stali dla wieńca W-2, W-2a, W-2b



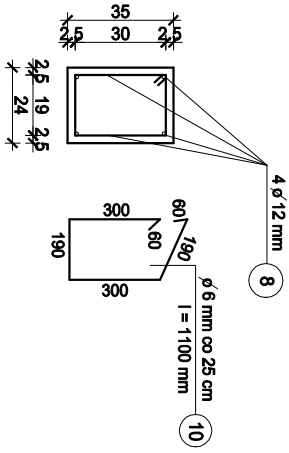
Zbrojenie wieńca W-2b 24 x 37 cm



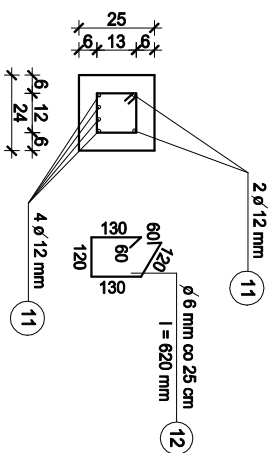
Zbrojenie wieńca W-3 24 x 25 cm

NR PRETA	ŚREDNICA [mm]	DŁUGOŚĆ [m]	ILOŚĆ [szt.]	DŁUGOŚĆ [m]	
				A-III ø 12	A-I ø 6
8	12	12,0	42	504,0	
9	6	0,90	386		347,40
10	6	1,10	7		7,70
DŁUGOŚĆ RAZEM				504,0	355,10
CIĘŻAR JEDNOSTKOWY			[kg/m]	0,888	0,222
CIĘŻAR			[kg]	447,6	78,8
CIĘŻAR OGÓŁEM			[kg]	527	

Zestawienie stali dla wieńca W-3, W-3a



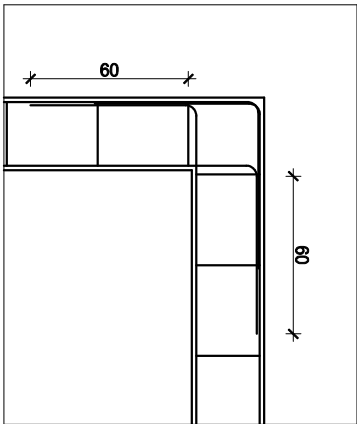
Zbrojenie wieńca W-3a 24 x 35 cm



Zbrojenie nadproży NO-1, ND-1 24 x 25 cm

NR PRETA	ŚREDNICA [mm]	DŁUGOŚĆ [m]	ILOŚĆ [szt.]	DŁUGOŚĆ [m]	
				A-III ø 12	A-I ø 6
11	12	12,0	18	216,0	
12	6	0,62	213		132,06
DŁUGOŚĆ RAZEM			[m]	216,0	132,06
CIĘŻAR JEDNOSTKOWY			[kg/m]	0,888	0,222
CIĘŻAR			[kg]	191,8	29,3
CIĘŻAR OGÓŁEM			[kg]	222	

Zestawienie stali dla nadproży NO-1, ND-1



SZCZEGÓŁ ZBROJENIA NAROŻY WIENCA

projekt:	Rozbudowa budynku Przedszkola Miejskiego nr 1 w Wysokiem Mazowieckim			
w ramach zadania pn.:	"Wykonanie dokumentacji projektowo-kosztorysowej w zakresie rozbudowy Przedszkola Miejskiego nr 1 w Wysokiem Mazowieckim			
obiekt:	woj. podlaskie, powiat wysokomazowiecki, gmina Woskie Mazowieckie Przedszkole Miejskie nr 1 ul. Armii Krajowej 3, 18-200 Woskie Mazowieckie, działka ewid. 150B, dobreb 0001-Wysokie Mazowieckie, jedn. ewid. 201301_1 Woskie Mazowieckie Urząd Miasta Woskie Mazowieckie ul. Ludowa 15, 18-200 Woskie Mazowieckie			
inwestor:	data:		08.2017r.	
nr l.p.k.				
nazwa przedmiotu zamówienia				
numer uprawnień				
podpis:				
Projektant Gł.	mgr inż. Patrycja Śinka	SLK/178Z/PWOK/07		
Sprawydzający	mgr inż. Marek Suchański	w spec. konstrukcyjno-budowlanej SLK/G359/PWBK/15		
Opracował	mgr inż. Anna Tkacz	w spec. konstrukcyjno-budowlanej		
Tytuł rysownika:	Zbrojenie wieńców			
skala:				
1:25				
część rys.:	krawista:	faza projektu:	forma arkusza:	numery rysunków:
1/1	Konstrukcja	Proj. Budowlany	4200x2970	6/K
Str.				