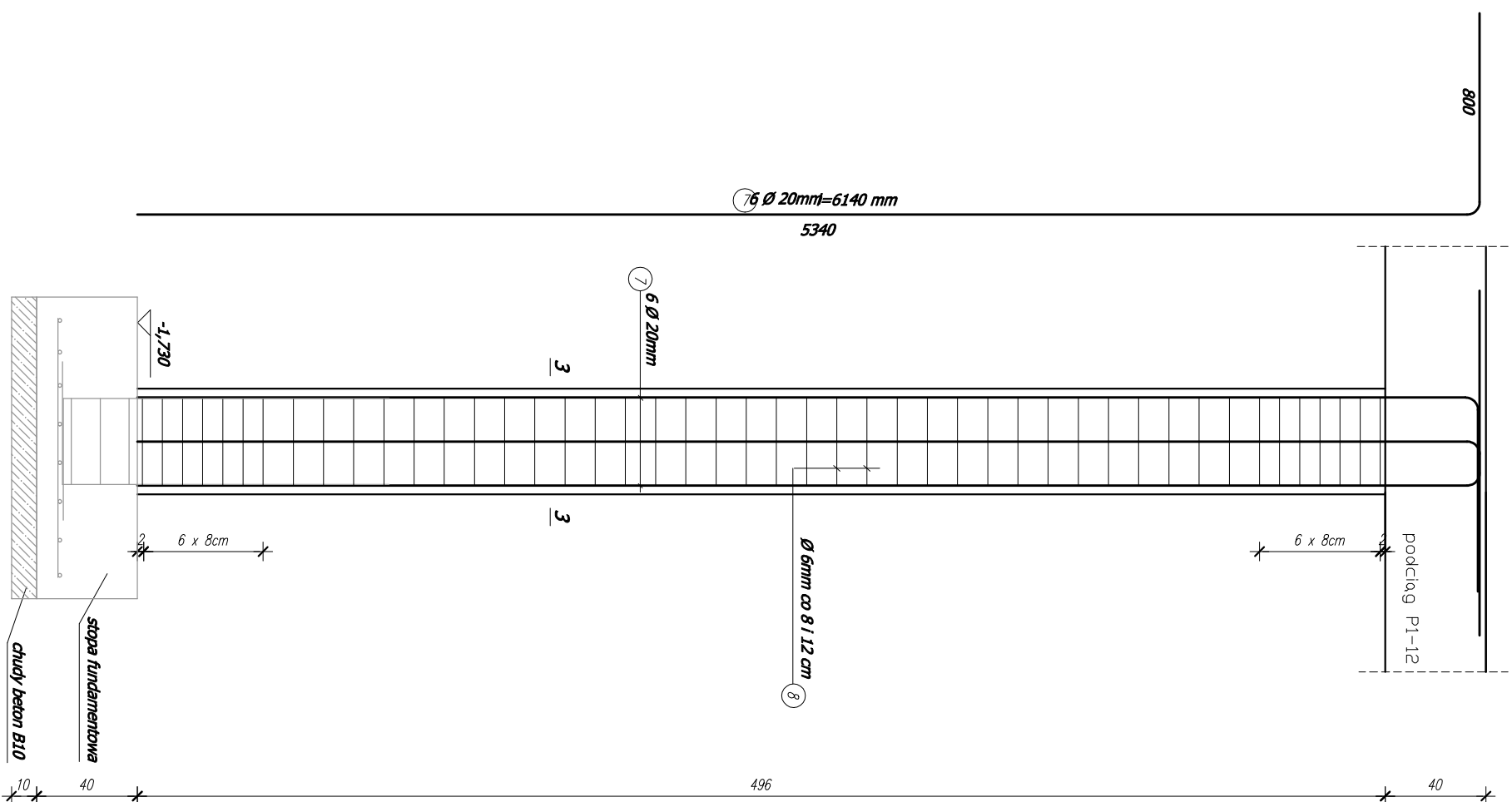
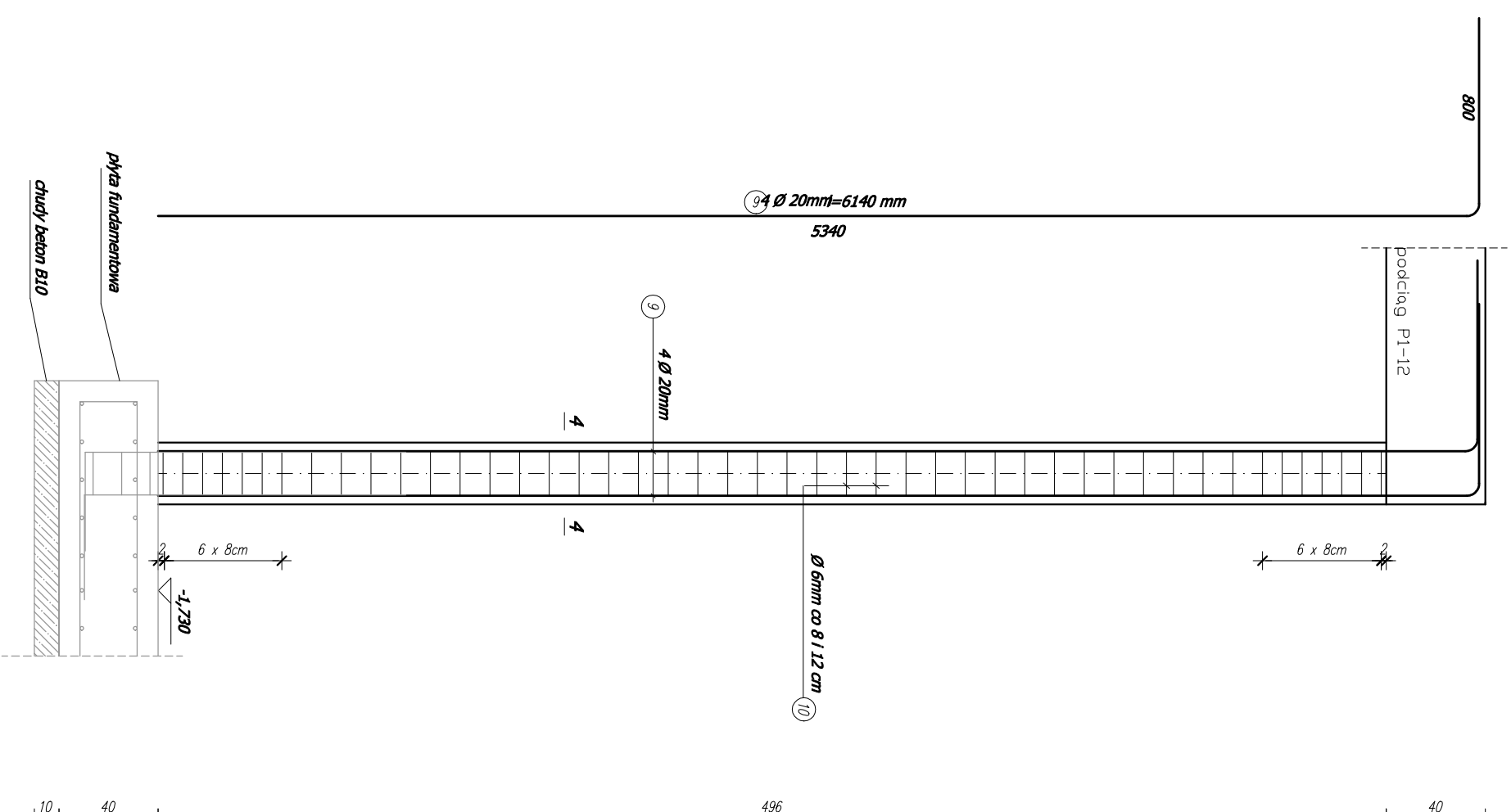


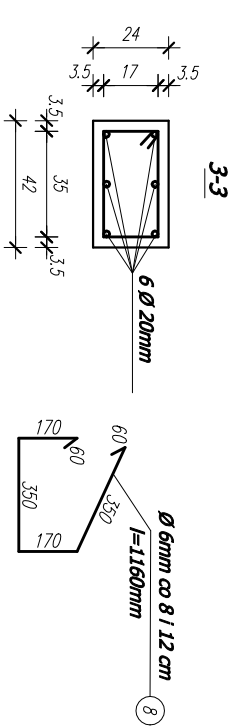
Rdzeń R-3  
1 szt.



Rdzeń R-4  
1 szt.

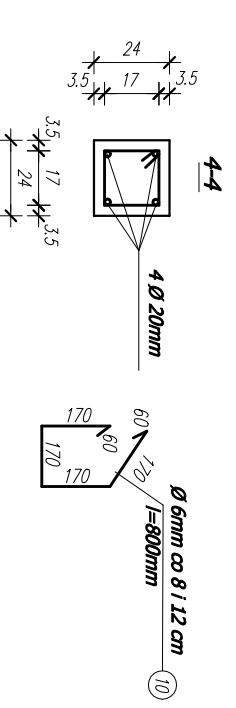


BETON C20/25  
STAL A-IIIN Klasa C  
otulina 35 mm



Zestawienie stali dla jednego rdzenia R-3

NR	SREDNICA [mm]	DLUGOSC [m]	ILOSC [szt.]	DLUGOSC [m]	DLUGOSC [m]
PHC7A	20	6,14	6	36,84	Ø 6
8	6	1,16	46	53,36	
DLUGOSC RAZEM				36,84	53,36
CIĘŻAR JEDNOSTKOWY				2,47	0,222
CIĘŻAR				91,0	11,8
CIĘŻAR OGÓLNY					103



Zestawienie stali dla jednego rdzenia R-4

NR	SREDNICA [mm]	DLUGOSC [m]	ILOSC [szt.]	DLUGOSC [m]	DLUGOSC [m]
PHC7A	20	6,14	4	24,56	Ø 6
10	6	0,80	46	36,80	
DLUGOSC RAZEM				24,56	36,80
CIĘŻAR JEDNOSTKOWY				2,47	0,222
CIĘŻAR				60,7	8,2
CIĘŻAR OGÓLNY					69

Centrum Projektu EKO-INVEST Sp. z o.o.

ul. Klemensa Janickiego 20B, 60-542 Poznań

Rozbudowa budynku Przedzskola Miejskiego nr 1

w Wysokiem Mazowieckim

"Wykonanie dokumentacji projektowo-kosztorysowej  
w zakresie rozbudowy Przedzskola Miejskiego nr 1 w  
Wysokiem Mazowieckim

Wysokiem Mazowieckim

woj. podlaskie, powiat wysokomazowiecki, gmina Wysokie Mazowieckie

Przedzskole Miejskie nr 1

ul. Armii Krajowej 3, 18-200 Wysokie Mazowieckie, działka ewid. 1508,

obrab. 0001-Wysokie Mazowieckie, jedn. ewid. 201301\_1, Wysokie Mazowieckie

Urząd Miasta Wysokie Mazowieckie

ul. Ludowa 15, 18-200 Wysokie Mazowieckie

data: 08.2017r.

projekt:	w ramach zadania nr.:		
projektant Gł.:	mgr inż. Patrycja Siłka	numer uprawnień:	podpis:
projektant:	mgr inż. Marek Suchański	SLK/1782/PWOK/07	
opracownik:	mgr inż. Anna Tkocz	SLK/6359/PWBKb/15	
tytuł rysunku:	Zbrojenie rdzenia R-3, R-4	formal. arkusza:	skala: 1:25
część nr.:	1/1	numer rysunku:	8/K
tytuł projektu:	Konstrukcja	forma arkusza:	
tytuł zadania:	Proj. Budowlany	numer rysunku:	
tytuł zadania:	Proj. Budowlany	numer rysunku:	