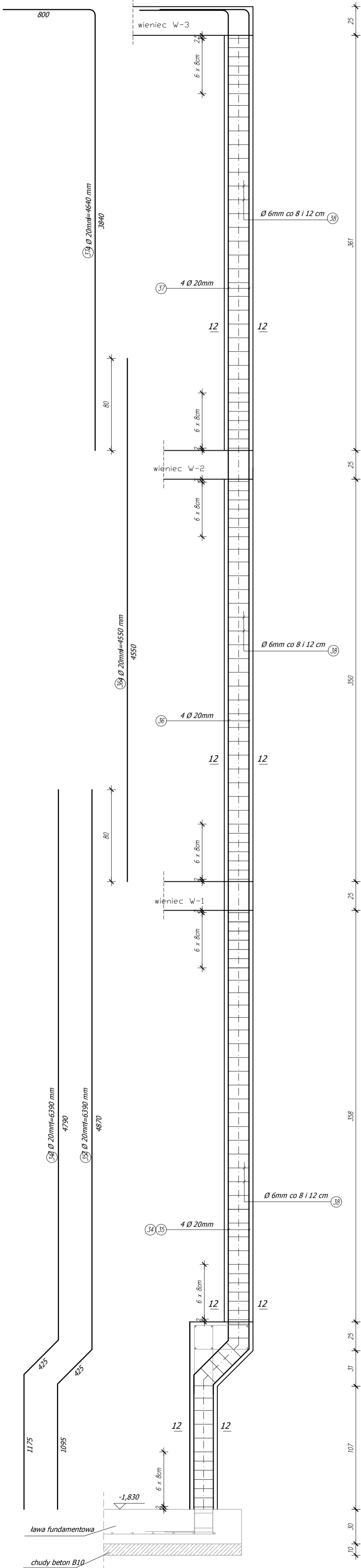
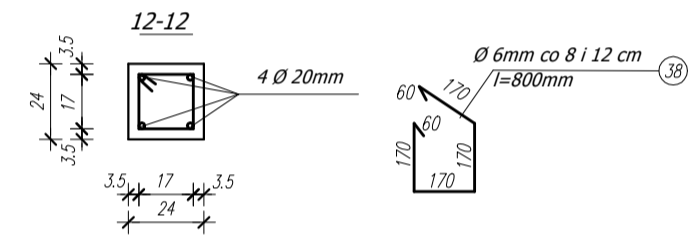
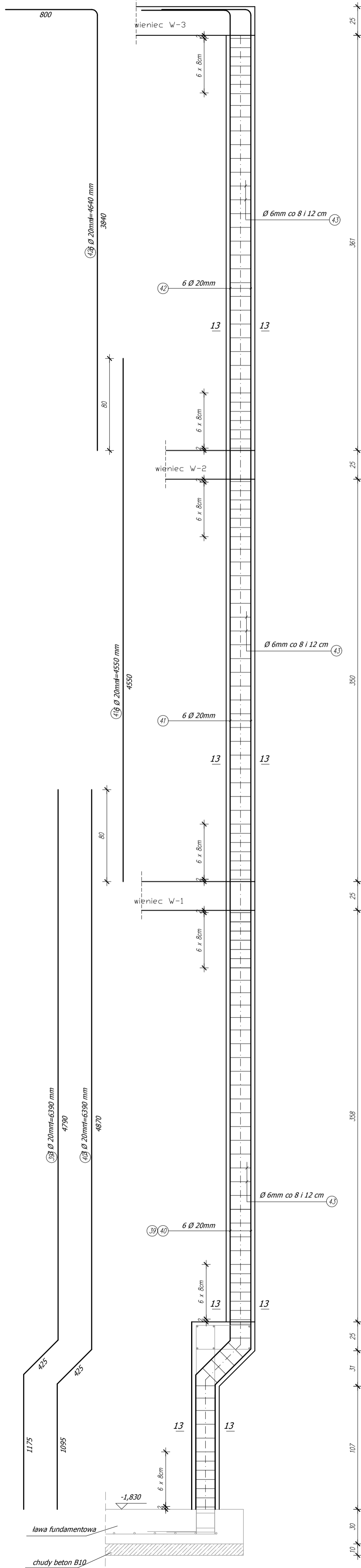


Rdzenie R-6'
2 szt.

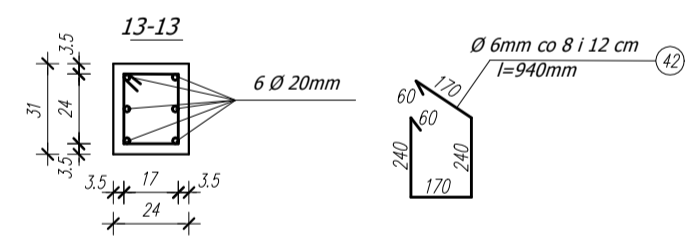


Rdzenie R-8'
1 szt.



Zestawienie stali dla jednego rdzenia R-6'

NR PRĘTA	ŚREDNICA [mm]	DŁUGOŚĆ [m]	ILOŚĆ [szt.]	DŁUGOŚĆ [m]	
				A-8 Ø 20	A-1 Ø 6
34	20	6,39	2	12,78	
35	20	6,39	2	12,78	
36	20	4,55	4	18,20	
37	20	4,64	4	18,56	
38	6	0,80	122		97,60
DŁUGOŚĆ RAZEM [m]				62,32	97,60
CIĘŻAR JEDNOSTKOWY [kg/m]				2,47	0,222
CIĘŻAR [kg]				153,9	21,7
CIĘŻAR OGÓLEM [kg]					176



Zestawienie stali dla jednego rdzenia R-8'

NR PRĘTA	ŚREDNICA [mm]	DŁUGOŚĆ [m]	ILOŚĆ [szt.]	DŁUGOŚĆ [m]	
				A-8 Ø 20	A-1 Ø 6
39	20	6,39	3	19,17	
40	20	6,39	3	19,17	
41	20	4,55	6	27,30	
42	20	4,64	6	27,84	
43	6	0,94	122		114,68
DŁUGOŚĆ RAZEM [m]				93,48	114,68
CIĘŻAR JEDNOSTKOWY [kg/m]				2,47	0,222
CIĘŻAR [kg]				230,9	25,5
CIĘŻAR OGÓLEM [kg]					257

BETON C20/25
STAL A-IIIN klasa C
STAL A-I
otulina 35 mm

Centrum Projektu EKO-INVEST Sp. z o.o.
ul. Klemensa Janickiego 20B, 60-542 Poznań

projekt:	Rozbudowa budynku Przedszkola Miejskiego nr 1 w Wysokim Mazowieckim		
w ramach zadania pn.:	"Wykonanie dokumentacji projektowo-kosztorysowej w zakresie rozbudowy Przedszkola Miejskiego nr 1 w Wysokim Mazowieckim		
obiekt:	Przedszkole Miejskie nr 1 ul. Armii Krajowej 3, 18-200 Wysokie Mazowieckie, działka ewid. 1508, obręb 0001-Wysokie Mazowieckie, jedn. ewid. 201301_1 Wysokie Mazowieckie		
inwestor:	Urząd Miasta Wysokie Mazowieckie ul. Ludowa 15, 18-200 Wysokie Mazowieckie	data:	08.2017r.
Projektant GI:	mgr inż. Patrycja Sinka	SLK/1782/PWOK/07	numer uprawnień: podjąć
Sprawdzający:	mgr inż. Marek Sucharński	SLK/6359/PWBKb/15	w spec. konstrukcyjno-budowlanej
Opracował:	mgr inż. Anna Tkocz		
tytuł rysunku:	Zbrojenie rdzenia R-6', R-8'		skala: 1:25
część rys.:	1/1	branża: Konstrukcja	format arkusza: 5940x4200
		faza projektu: Proj. Budowlany	numer rysunku: 13/K