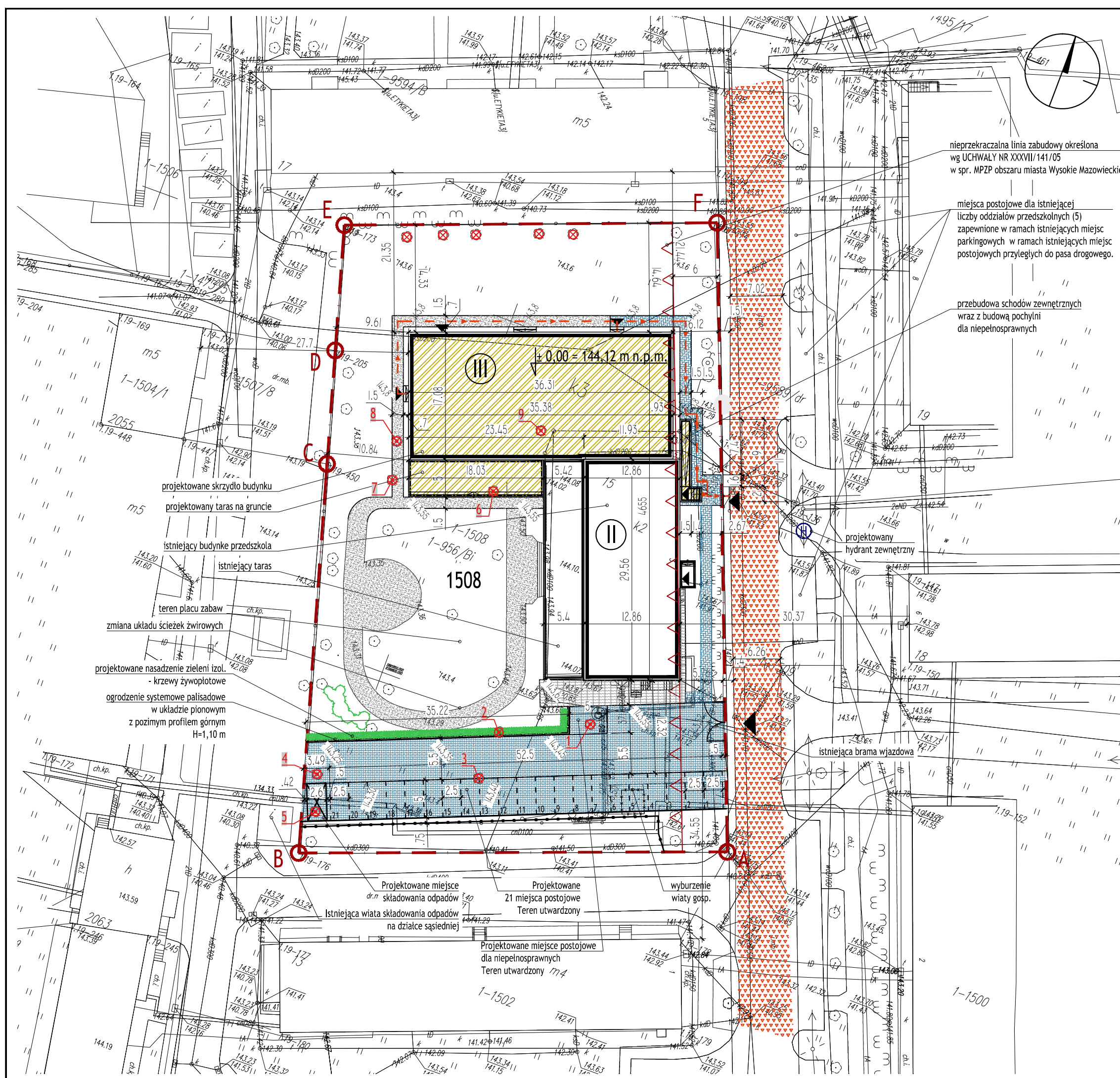


Projekt chroniony prawami autorskimi - Do użytku własnego. Wszelkie prawa zastrzeżone. Powielanie, rozpowszechnianie, wykorzystanie, wykrępowanie, wyrażenie zgody na powielanie, rozpowszechnianie, wykorzystanie, wykrępowanie, wyrażenie zgody na powielanie, rozpowszechnianie, wykorzystanie, wykrępowanie jest zabronione.
 Data wydruku : 2017-09-27 12:59:19
 Ścieżka pliku : Z:\01_P_R_O_J_E_K_T\195_2017_WYSOKIE_MAZOWIECKIE\3_ARCHITEKTURA\2_PROJEKT_WYKONAWCZY\WYSOKI\W\MAPA_P\W.dwg
 styl wydruku : Q:\mno_01.ctb
 urządzenie wydruku : DWG To PDF.pc3
 użytkownik : USER05



LEGENDA:

- granice działki ewid. nr 1508
- = granice oddziaływania inwestycji
- miejsce składowania pojemników na odpady stałe
- nieprzekraczalna linia zabudowy
- budynek i elementy istniejące (pip ±0,00=144,12m n.p.m)
- budynek i elementy projektowane (ppp ±0,00=144,12m n.p.m)
- chodniki istniejące
- chodniki projektowane
- parkingi i drogi manewrowe - projektowane
- ścieżki żwirowe ist./proj.
- hydranty zewnętrzne
- droga pożarowa
- dojścia ewakuacyjne
- ogrodzenie projektowane
- projektowane nasadzenia
- główne wejścia i wjazdy
- Drzewa do wycinki - obwody pni na wys 1,3m:
 1. 1,55 m
 2. 1,25 m
 3. 1,10 m
 4. 1,50 m
 5. 0,88 m
 6. 4 pnie:
 - 6.1. 0,80 m
 - 6.2. 0,60 m
 - 6.3. 0,60 m
 - 6.4. 0,70 m
 7. 1,55 m
 8. 1,27 m
 9. 1,65 m

- UWAGI:**
1. Rysunek należy rozpatrywać równoległe z projektami branżowymi;
 2. W zakresie nieokreślonym w dokumentacji projektowej obowiązują:
 - Prawo Budowlane oraz obowiązujące "warunki techniczne", ustawy i rozporządzenia;
 - Warunki Techniczne Wykonania i Odbioru Robót Budowlanych (wg ITB);
 - obowiązujące Normy (wg P.K.N.);
 - instrukcje i wytyczne producentów i dostawców materiałów budowlanych i instalacyjnych;
 3. Przed przystąpieniem do realizacji, w fazie wykonawczej, wszystkie wymiary należy sprawdzić na budowie;
 4. **WSZELKIE PRACE WYKONAĆ ZGODNIE Z TECHNOLOGIĄ PRODUCENTA Z UŻYCIEM SYSTEMOWYCH AKCESORIÓW, ZGODNIE ZE SZTUKĄ BUDOWLANA;**

ZESTAWIENIE POWIERZCHNI:

Zestawienie powierzchni działki				
Nr	Nazwa	Pow.	Materiał posadzki	Gr. pos.
Zestawienie powierzchni - PZT				
Nr	Nazwa	Pow.	Materiał posadzki	Gr. pos.
1.01	pow. zabudowy - ist.	380.1 m ²	-	0.0 cm
1.02	pow. zabudowy - proj.	603.2 m ²	-	0.0 cm
2.01	schody zewn. i taras - ist.	171.9 m ²	kostka bet.	6.0 cm
2.02	schody zewn. i taras - proj.	109.5 m ²	kostka bet.	6.0 cm
3.01	pow. utwardzone - chodnik - istniejący	74.4 m ²	polbruk - bet.	6.0 cm
3.02	pow. utwardzone - chodnik - proj.	62.7 m ²	polbruk - bet.	6.0 cm
3.04	pow. utwardzona - jezdnie i parking	677.8 m ²	polbruk - bet.	8.0 cm
4.01	pow. nieutwardzona - ścieżka żwirowa	372.4 m ²	polbruk - bet.	6.0 cm
5.01	pow. biologicznie czynna	1 848.4 m ²	zielen	0.0 cm
6.01	parking zewnętrzny	200.0 m ²	polbruk - bet.	8.0 cm
		4 500.4 m ²		

Centrum Projektu EKO-INVEST Sp. z o.o.
 ul. Klemensa Janickiego 20B, 60-542 Poznań

projekt:	Rozbudowa budynku Przedszkola Miejskiego nr 1 w Wysokim Mazowieckiem		
w ramach zadania pn.:	"Wykonanie dokumentacji projektowo-kosztorysowej w zakresie rozbudowy Przedszkola Miejskiego nr 1 w Wysokim Mazowieckiem."		
obiekt:	Przedszkole Miejskie nr 1 ul. Armii Krajowej 3, 18-200 Wysokie Mazowieckie, działka ewid. nr 1508, obręb 0001 - Wysokie Mazowieckie, jedn. ewid. 201301.1 Wysokie Mazowieckie		
inwestor:	Urząd Miasta Wysokie Mazowieckie	data:	08.2017r.

Projektant Gł.	mgr inż. arch. Katarzyna Gauden	WP-01A/OKK/UpB/28/2011	numer uprawnień:	WP-01A/OKK/UpB/28/2011	podpis:
Sprawdzający	mgr inż. arch. Mariusz Sawicki	357/PW/92	numer uprawnień:	357/PW/92	
Opracował	mgr inż. arch. Adam Szymczak				
tytuł rysunku:	PZT		skala:	1:500	
część rys.:	1/1	branża:	Architektura	faza projektu:	Proj. Wykonawczy
				format arkusza:	530x297
				numer rysunku:	0.02

Projekt chroniony prawami autorskimi - Do użytku własnego. Wszelkie prawa zastrzeżone. Powielanie, rozpowszechnianie, wykorzystanie, wykrępowanie, wyrażenie zgody na powielanie, rozpowszechnianie, wykorzystanie, wykrępowanie jest zabronione. Prawa autorskie dla / Copyright by: Centrum Projektu EKO-INVEST Sp. z o.o.