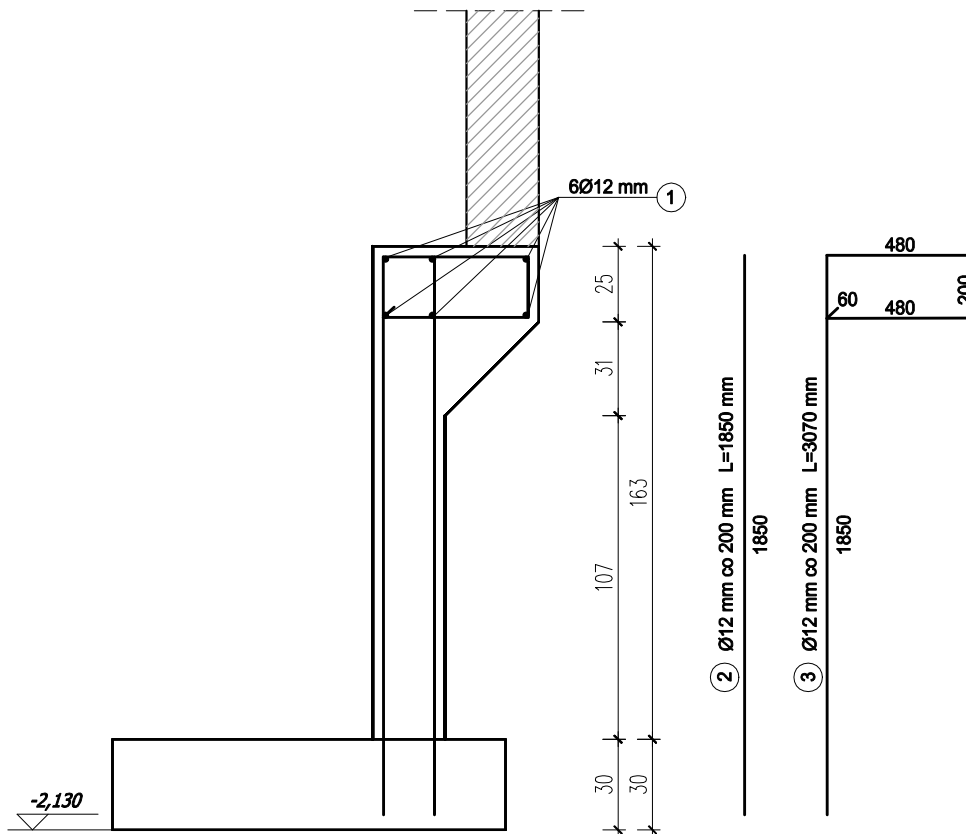


## Detal A - zbrojenia ściany żelbetowej i wspornika wieńca W-0



### Zestawienie stali dla ściany żelbetowej i wspornika wieńca W-0

NR PRĘTA	ŚREDNICA [mm]	DŁUGOŚĆ [m]	ILOŚĆ [szt.]	DŁUGOŚĆ [m]	
				A-III	Ø 12
1	12	12,0	7	84,0	
2	12	1,85	63	116,55	
3	12	3,07	63	193,41	
DŁUGOŚĆ RAZEM [m]				393,96	
CIĘŻAR JEDNOSTKOWY [kg/m]				0,888	
CIĘŻAR OGÓŁEM [kg]				350	

**BETON C20/25**  
**STAL A-IIIN klasa C**  
**STAL A-I**  
**otulina 35mm**

### Centrum Projektu EKO-INVEST Sp. z o.o

ul. Klemensa Janickiego 20B, 60-542 Poznań

projekt:	<b>Rozbudowa budynku Przedszkola Miejskiego nr 1 w Wysokiem Mazowieckim</b>		
w ramach zadania pn.:	<b>"Wykonanie dokumentacji projektowo-kosztorysowej w zakresie rozbudowy Przedszkola Miejskiego nr 1 w Wysokiem Mazowieckim</b>		
obiekt:	<b>Przedszkole Miejskie nr 1</b> ul. Armii Krajowej 3, 18-200 Wysokie Mazowieckie, działka ewid.1508, obręb 0001-Wysokie Mazowieckie, jedn. ewid.201301_1 Wysokie Mazowieckie		
inwestor:	<b>Urząd Miasta Wysokie Mazowieckie</b> ul. Ludowa 15, 18-200 Wysokie Mazowieckie		data: <b>05.2017r.</b>

Projektant Gł.	mgr inż. Patrycja Sinka	numer uprawnień:	SLK/1782/PWOK/07 w spec. konstrukcyjno-budowlanej	podpis:
Sprawdzający	mgr inż. Marek Suhański	SLK/6359/PWBKb/15 w spec. konstrukcyjno-budowlanej		
Opracował	mgr inż. Anna Tkocz			
tytuł rysunku:	<b>Detal A - zbrojenie ściany żelbetowej i wspornika W-0</b>			skala: <b>1:25</b>
część rys.:	branża:	faza projektu:	format arkusza:	numer rysunku:
1/1	Konstrukcja	Proj. Wykonawczy	2970x2100	1d/K
<small>Projekt chroniony prawami autorskimi - Dz.U.1994 Nr24 poz.83; Wszystkie prawa zastrzeżone / All rights reserved. Powielanie, rozpowszechnianie, wykorzystanie, wprowadzanie zmian bez zgody posiadacza praw autorskich jest zabronione! Prawa Autorskie dla / Copyright by: Centrum Projektu EKO-INVEST Sp. z o.o</small>				str.