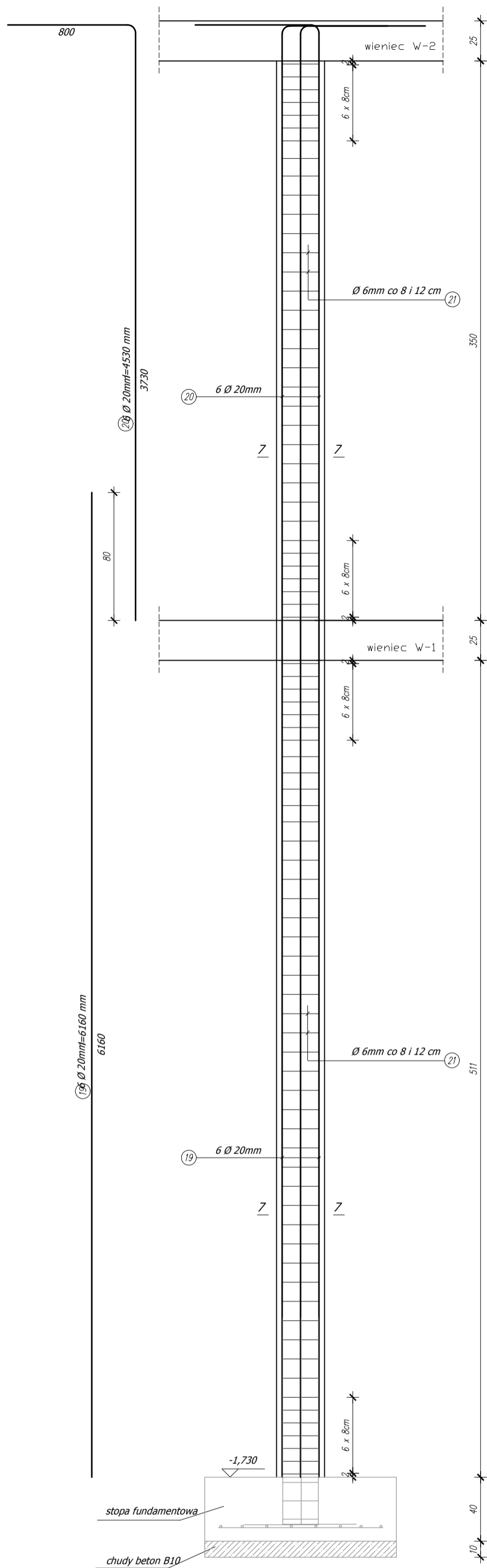
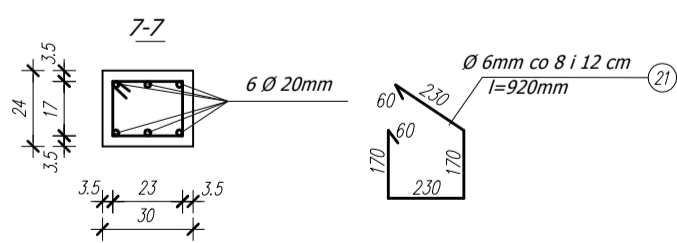
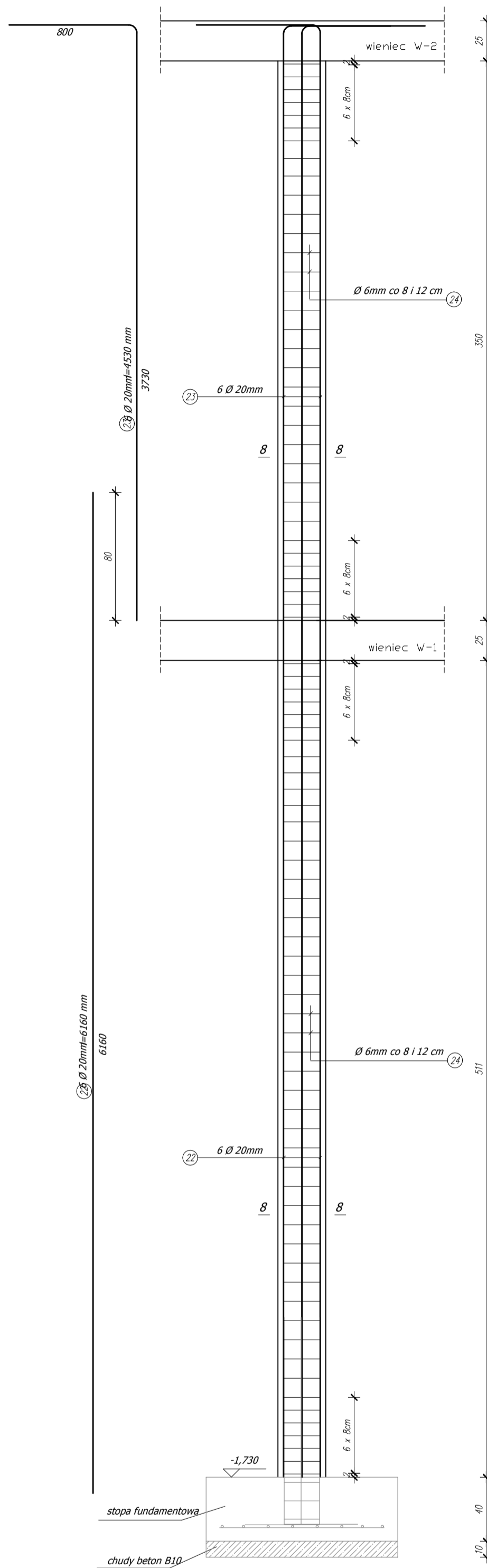


Rdzenie R-7  
2 szt.

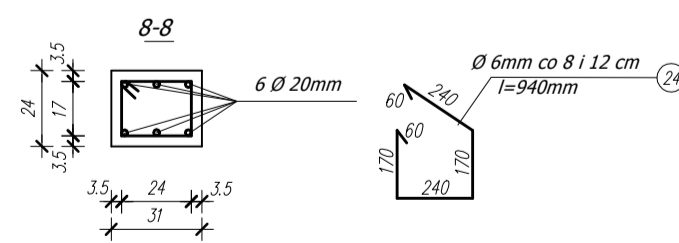


Rdzenie R-8  
2 szt.



Zestawienie stali dla jednego rdzenia R-7

NR PRĘTA	ŚREDNICA [mm]	DŁUGOŚĆ [m]	ILOŚĆ [szt.]	DŁUGOŚĆ [m]	
				A-III # 20	A-I # 6
19	20	6,16	6	36,96	
20	20	4,53	6	27,18	
21	6	0,92	82		75,44
DŁUGOŚĆ RAZEM			[m]	64,14	75,44
CIĘŻAR JEDNOSTKOWY			[kg/m]	2,47	0,222
CIĘŻAR			[kg]	158,4	16,7
CIĘŻAR OGÓŁEM			[kg]		176



Zestawienie stali dla jednego rdzenia R-8

NR PRĘTA	ŚREDNICA [mm]	DŁUGOŚĆ [m]	ILOŚĆ [szt.]	DŁUGOŚĆ [m]	
				A-III # 20	A-I # 6
22	20	6,16	6	36,96	
23	20	4,53	6	27,18	
24	6	0,94	82		77,08
DŁUGOŚĆ RAZEM			[m]	64,14	77,08
CIĘŻAR JEDNOSTKOWY			[kg/m]	2,47	0,222
CIĘŻAR			[kg]	158,4	17,1
CIĘŻAR OGÓŁEM			[kg]		176

BETON C20/25  
STAL A-IIIIN klasa C  
STAL A-I  
otulina 35 mm

Centrum Projektu EKO-INVEST Sp. z o.o.  
ul. Klemensa Janickiego 20B, 60-542 Poznań

projekt:	Rozbudowa budynku Przedszkola Miejskiego nr 1 w Wysokiem Mazowieckim		
w ramach zadania pn.:	"Wykonanie dokumentacji projektowo-kosztorysowej w zakresie rozbudowy Przedszkola Miejskiego nr 1 w Wysokiem Mazowieckim		
objekt:	Przedszkole Miejskie nr 1 ul. Armii Krajowej 3, 18-200 Wysokie Mazowieckie, działka ewid. 1508, obręb 0001-Wysokie Mazowieckie, jedn. ewid. 201301_1 Wysokie Mazowieckie		
inwestor:	Urząd Miasta Wysokie Mazowieckie	data:	05.2017r.

Projektant Gł.	mgr inż. Patrycja Sinka	SLK/1782/PWOK/07	numer uprawnień:	podpis:
Sprawdzający	mgr inż. Marek Suchański	SLK/6359/PWBKb/15	w spec. konstrukcyjno-budowlanej	
Opracował	mgr inż. Anna Tkocz			
tytuł rysunku:	Zbrojenie rdzenia R-7, R-8			skala:
				1:25
część rys.:	branża:	faza projektu:	format arkusza:	numer rysunku:
1/1	Konstrukcja	Proj. Wykonawczy	5940x4200	10/K