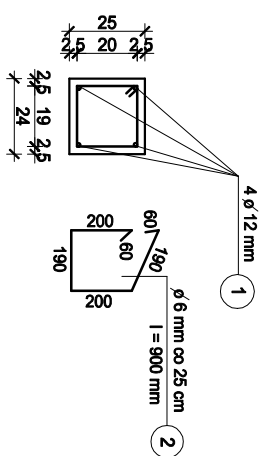
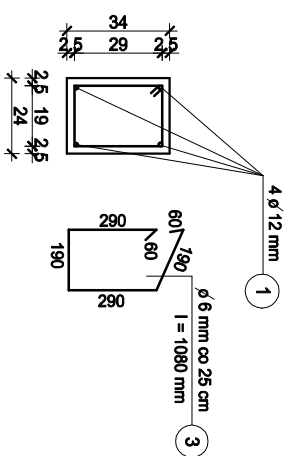


Zbrojenie wieńca W-1 24 x 25 cm



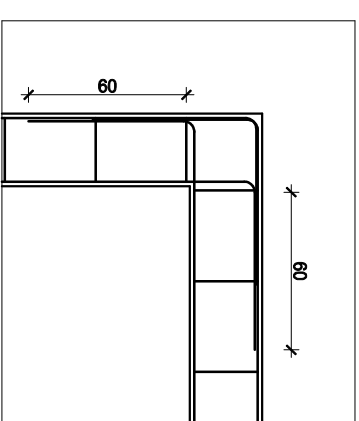
Zbrojenie wieńca W-1a 24 x 34 cm



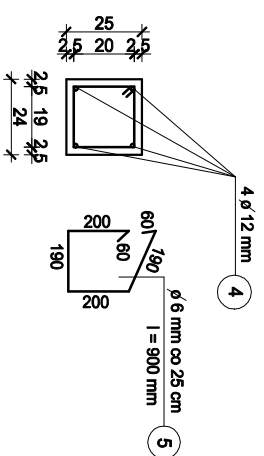
Zestawienie stali dla wieńca W-1, W-1a

| NR PRETA           | ŚREDNICA [mm] | DŁUGOŚĆ [m] | ILOŚĆ [szt.] | DŁUGOŚĆ [m]   |            |
|--------------------|---------------|-------------|--------------|---------------|------------|
|                    |               |             |              | A-III<br>ø 12 | A-I<br>ø 6 |
| 1                  | 12            | 12,0        | 95           | 1140,0        |            |
| 2                  | 6             | 0,90        | 795          |               | 715,50     |
| 3                  | 6             | 1,08        | 143          |               | 154,44     |
| DŁUGOŚĆ RAZEM      |               |             |              | [m]           | 889,94     |
| CIEŻAR JEDNOSTKOWY |               |             |              | [kg/m]        | 0,888      |
| CIEŻAR             |               |             |              | [kg]          | 1012,3     |
| CIEŻAR OGÓŁEM      |               |             |              | [kg]          | 1206       |

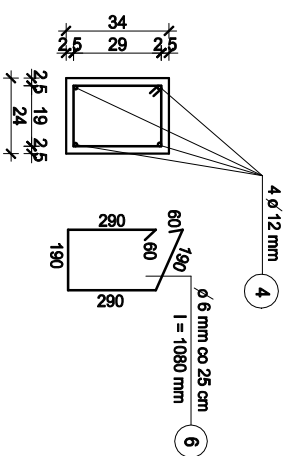
SZCZEGÓŁ ZBROJENIA NAROŻY WIĘNCIA



Zbrojenie wieńca W-2 24 x 25 cm



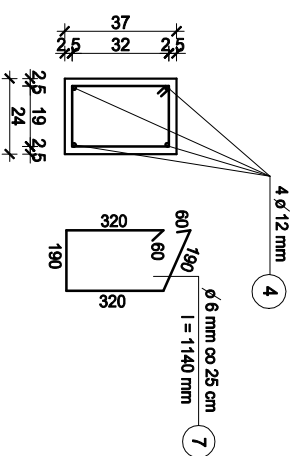
Zbrojenie wieńca W-2a 24 x 34 cm



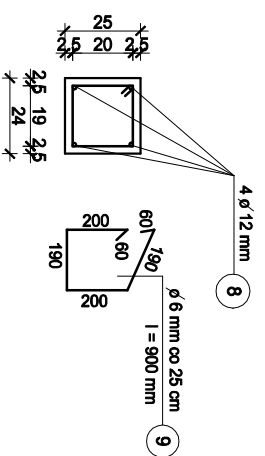
Zestawienie stali dla wieńca W-2, W-2a, W-2b

| NR PRETA           | ŚREDNICA [mm] | DŁUGOŚĆ [m] | ILOŚĆ [szt.] | DŁUGOŚĆ [m]   |            |
|--------------------|---------------|-------------|--------------|---------------|------------|
|                    |               |             |              | A-III<br>ø 12 | A-I<br>ø 6 |
| 4                  | 12            | 12,0        | 95           | 1140,0        |            |
| 5                  | 6             | 0,90        | 575          |               | 517,50     |
| 6                  | 6             | 1,08        | 143          |               | 154,44     |
| 7                  | 6             | 1,14        | 221          |               | 251,94     |
| DŁUGOŚĆ RAZEM      |               |             |              | [m]           | 923,88     |
| CIEŻAR JEDNOSTKOWY |               |             |              | [kg/m]        | 0,888      |
| CIEŻAR             |               |             |              | [kg]          | 1012,3     |
| CIEŻAR OGÓŁEM      |               |             |              | [kg]          | 1218       |

Zbrojenie wieńca W-2b 24 x 37 cm



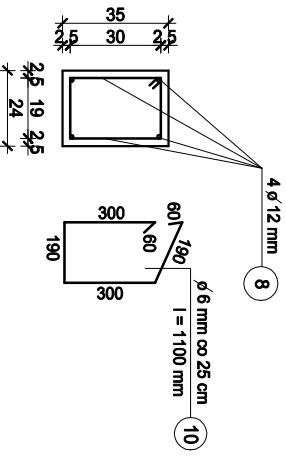
Zbrojenie wieńca W-3 24 x 25 cm



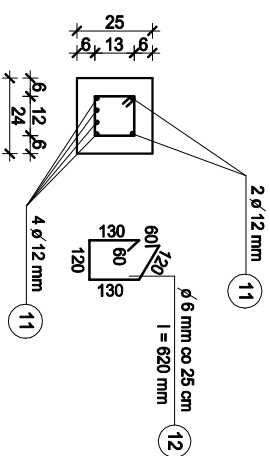
Zestawienie stali dla wieńca W-3, W-3a

| NR PRETA           | ŚREDNICA [mm] | DŁUGOŚĆ [m] | ILOŚĆ [szt.] | DŁUGOŚĆ [m]   |            |
|--------------------|---------------|-------------|--------------|---------------|------------|
|                    |               |             |              | A-III<br>ø 12 | A-I<br>ø 6 |
| 8                  | 12            | 12,0        | 42           | 504,0         |            |
| 9                  | 6             | 0,90        | 386          |               | 347,40     |
| 10                 | 6             | 1,10        | 7            |               | 7,70       |
| DŁUGOŚĆ RAZEM      |               |             |              | [m]           | 355,10     |
| CIEŻAR JEDNOSTKOWY |               |             |              | [kg/m]        | 0,888      |
| CIEŻAR             |               |             |              | [kg]          | 447,6      |
| CIEŻAR OGÓŁEM      |               |             |              | [kg]          | 527        |

Zbrojenie wieńca W-3a 24 x 35 cm



Zbrojenie nadproży NO-1, ND-1 24 x 25 cm



Zestawienie stali dla nadproży NO-1, ND-1

| NR PRETA           | ŚREDNICA [mm] | DŁUGOŚĆ [m] | ILOŚĆ [szt.] | DŁUGOŚĆ [m]   |            |
|--------------------|---------------|-------------|--------------|---------------|------------|
|                    |               |             |              | A-III<br>ø 12 | A-I<br>ø 6 |
| 11                 | 12            | 12,0        | 18           | 216,0         |            |
| 12                 | 6             | 0,62        | 213          |               | 132,06     |
| DŁUGOŚĆ RAZEM      |               |             |              | [m]           | 216,0      |
| CIEŻAR JEDNOSTKOWY |               |             |              | [kg/m]        | 0,888      |
| CIEŻAR             |               |             |              | [kg]          | 191,8      |
| CIEŻAR OGÓŁEM      |               |             |              | [kg]          | 222        |

BETON C20/25  
STAL A-IIIN klasa C  
STAL A-I  
otulina: 25 mm - dla wieńcy  
60 mm - dla nadproży o szer. 24 cm

**Centrum Projektu EKO-INVEST Sp. z o.o.**  
ul. Klemensa Janickiego 20B, 60-542 Poznań  
**Rozbudowa budynku Przedszkola Miejskiego nr 1**  
w Wysokiem Mazowieckim

|                  |   |
|------------------|---|
| projekt:         | Woj. podlaskie, powiat wysokomazowiecki, gmina Wysokie Mazowieckie  |
| zadanie pn.:     | "Wykonanie dokumentacji projektowo-kosztorysowej w zakresie rozbudowy Przedszkola Miejskiego nr 1 w Wysokiem Mazowieckim  |
| obiekt:          | <b>Przedszkole Miejskie nr 1</b>  |
| inwestor:        | ul. Armii Krajowej 3, 18-200 Wysokie Mazowieckie, działka ewid. 1508, obręb 0001 - Wysokie Mazowieckie, jedn. ewid. 201301_1, Wysokie Mazowieckie<br><b>Urząd Miasta Wysokie Mazowieckie</b><br>ul. Ludowa 15, 18-200 Wysokie Mazowieckie |
| numer uprawnień: | podpis: 05.2017r.   |

|                 |                          |                   |                  |           |
|-----------------|--------------------------|-------------------|------------------|-----------|
| projektant Gł.: | mgr inż. Patrycja Siłka  | SLK/1782/PWOK/07  | numer uprawnień: | podpis:   |
| projektant Sp.: | mgr inż. Marek Suchański | SLK/6359/PWBKb/15 | numer uprawnień: | 1:25      |
| opracował:      | mgr inż. Anna Tkocz      |                   | numer uprawnień: | 6/K       |
| tytuł rysunku:  | Zbrojenie wieńców        |                   | numer uprawnień: |           |
| część nr.:      | 1/1                      | konstrukcja       | forma arkusza:   | 4200x2970 |
| projektant Gł.: | mgr inż. Patrycja Siłka  | SLK/1782/PWOK/07  | numer uprawnień: | 6/K       |