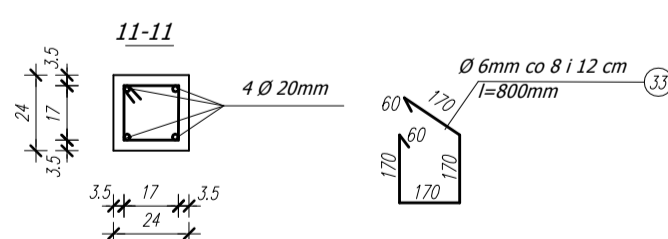
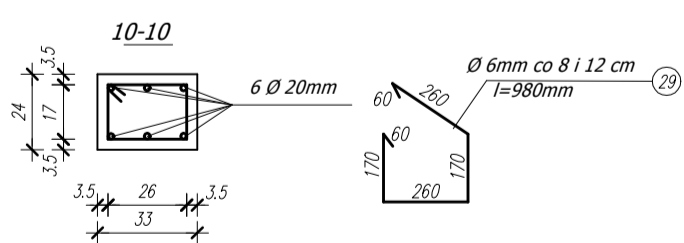
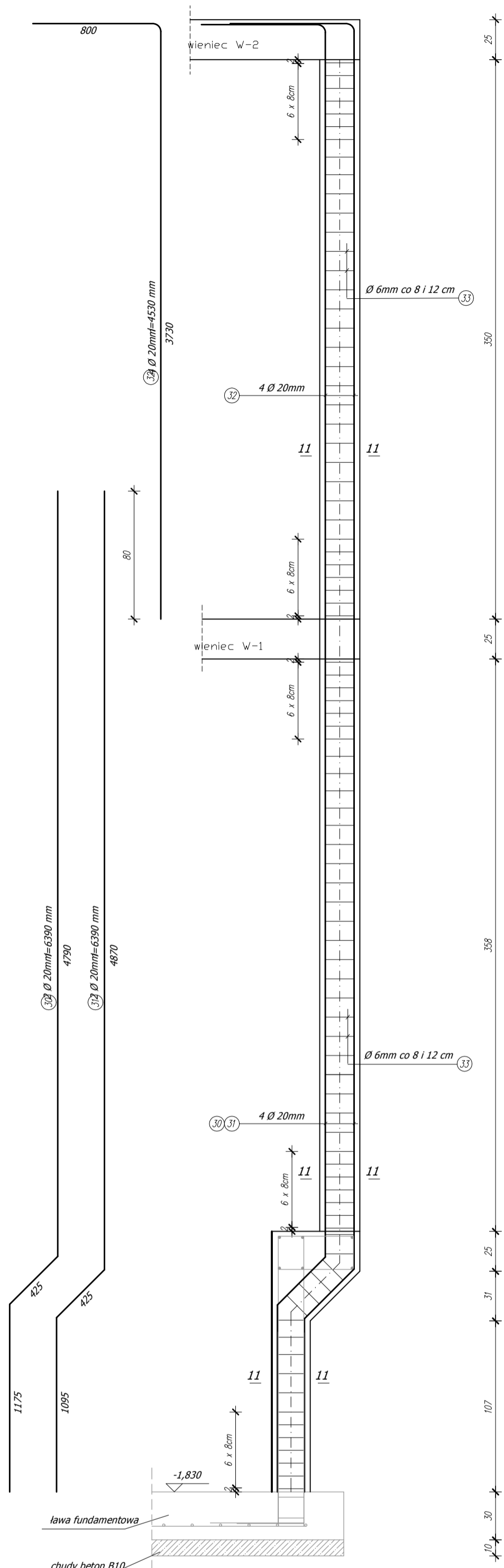
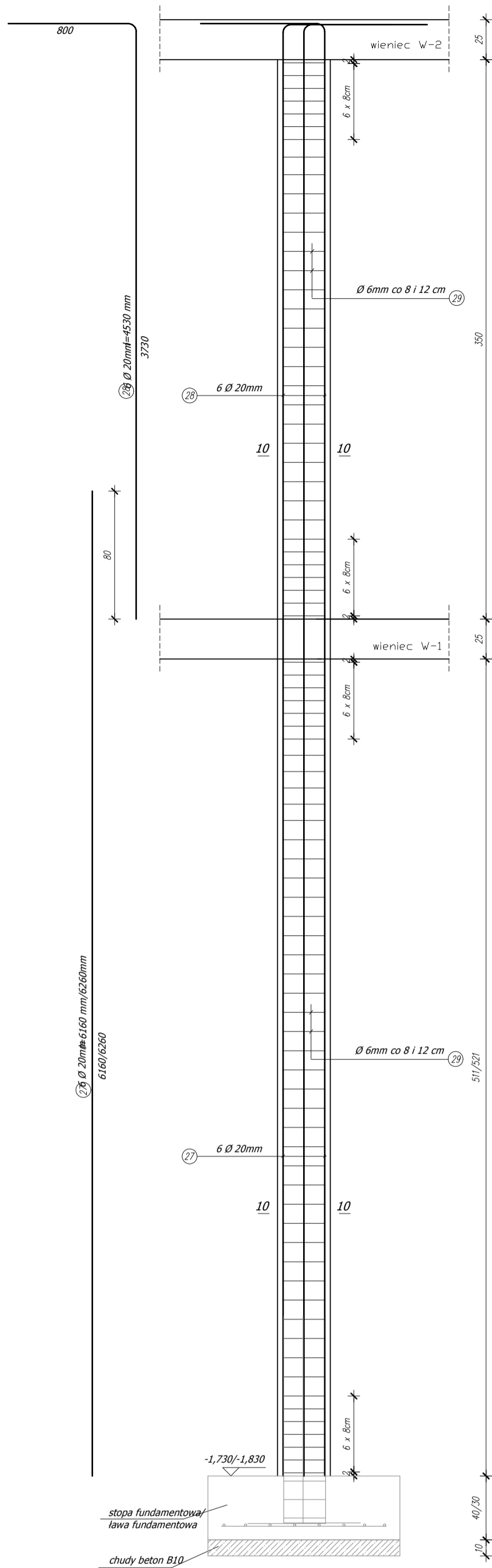


Rdzenie R-10
2 szt.

Rdzenie R-1'
1 szt.



Zestawienie stali dla jednego rdzenia R-10 - wykonać 1 raz

NR PRĘTA	ŚREDNICA [mm]	DŁUGOŚĆ [m]	ILOŚĆ [szt.]	DŁUGOŚĆ [m]	
				A-III Ø 20	A-I Ø 6
27	20	6,16	6	36,96	
28	20	4,53	6	27,18	
29	6	0,98	82		80,36
DŁUGOŚĆ RAZEM [m]				64,14	80,36
CIĘŻAR JEDNOSTKOWY [kg/m]				2,47	0,222
CIĘŻAR [kg]				158,4	17,8
CIĘŻAR OGÓŁEM [kg]					177

Zestawienie stali dla jednego rdzenia R-1'

NR PRĘTA	ŚREDNICA [mm]	DŁUGOŚĆ [m]	ILOŚĆ [szt.]	DŁUGOŚĆ [m]	
				A-III Ø 20	A-I Ø 6
30	20	6,39	2	12,78	
31	20	6,39	2	12,78	
32	20	4,53	4	18,12	
33	6	0,80	85		68,00
DŁUGOŚĆ RAZEM [m]				43,68	68,00
CIĘŻAR JEDNOSTKOWY [kg/m]				2,47	0,222
CIĘŻAR [kg]				107,9	15,1
CIĘŻAR OGÓŁEM [kg]					123

Zestawienie stali dla jednego rdzenia R-10 - wykonać 1 raz

NR PRĘTA	ŚREDNICA [mm]	DŁUGOŚĆ [m]	ILOŚĆ [szt.]	DŁUGOŚĆ [m]	
				A-III Ø 20	A-I Ø 6
27	20	6,26	6	37,56	
28	20	4,53	6	27,18	
29	20	2,18	6	13,08	
29	6	0,98	85		83,30
DŁUGOŚĆ RAZEM [m]				77,82	83,30
CIĘŻAR JEDNOSTKOWY [kg/m]				2,47	0,222
CIĘŻAR [kg]				192,2	18,5
CIĘŻAR OGÓŁEM [kg]					211

BETON C20/25
STAL A-IIIIN klasa C
STAL A-I
otulina 35 mm

Centrum Projektu EKO-INVEST Sp. z o.o
ul. Klemensa Janickiego 20B, 60-542 Poznań

projekt:	Rozbudowa budynku Przedszkola Miejskiego nr 1 w Wysokiem Mazowieckim		
w ramach zadania pn.:	"Wykonanie dokumentacji projektowo-kosztorysowej w zakresie rozbudowy Przedszkola Miejskiego nr 1 w Wysokiem Mazowieckim woj. podlaskie, powiat wysokomazowiecki, gmina Wysokie Mazowieckie		
obiekt:	Przedszkole Miejskie nr 1 ul. Armii Krajowej 3, 18-200 Wysokie Mazowieckie, działka ewid. 1508, obręb 0001-Wysokie Mazowieckie, jedn. ewid. 201301_1 Wysokie Mazowieckie		
inwestor:	Urząd Miasta Wysokie Mazowieckie ul. Ludowa 15, 18-200 Wysokie Mazowieckie	data:	05.2017r.

Projektant Gł.	mgr inż. Patrycja Sinka	SLK/1782/PWOK/07	numer uprawnień:	podpis:
Sprawdzający	mgr inż. Marek Sucharński	SLK/6359/PWBKb/15	w spec. konstrukcyjno-budowlanej	
Opracował	mgr inż. Anna Tkocz			
tytuł rysunku:	Zbrojenie rdzenia R-10, R-1'			skala:
				1:25
część rys.:	1/1	branża:	Konstrukcja	format arkusza:
		Proj. Wykonawczy	5940x4200	numer rysunku:
				12/K