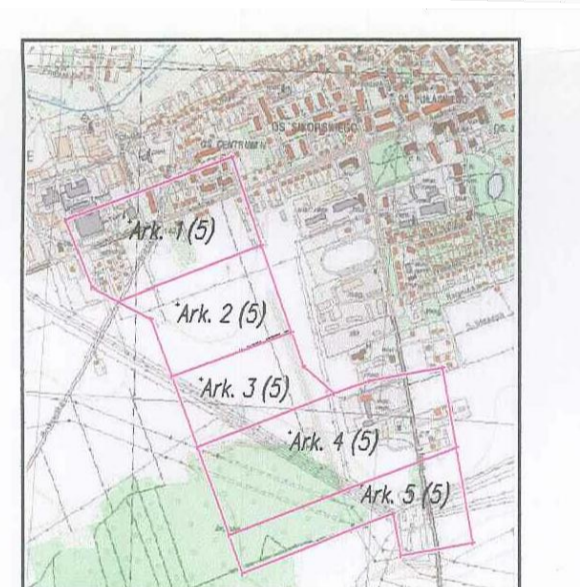
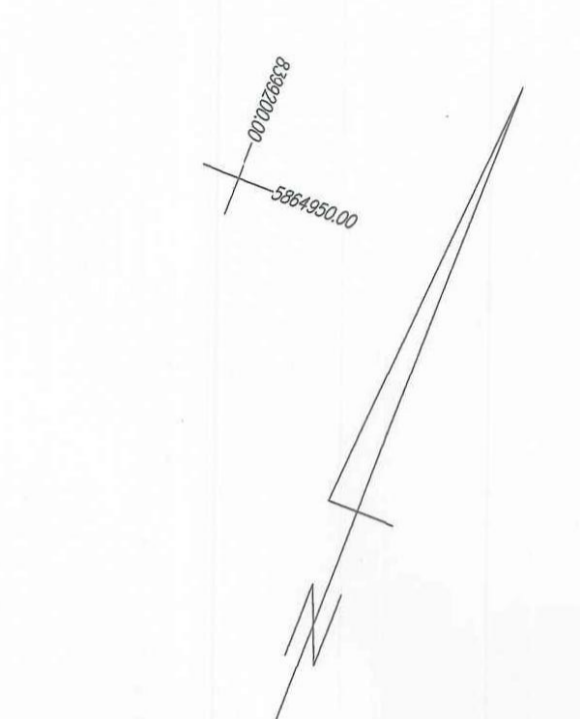
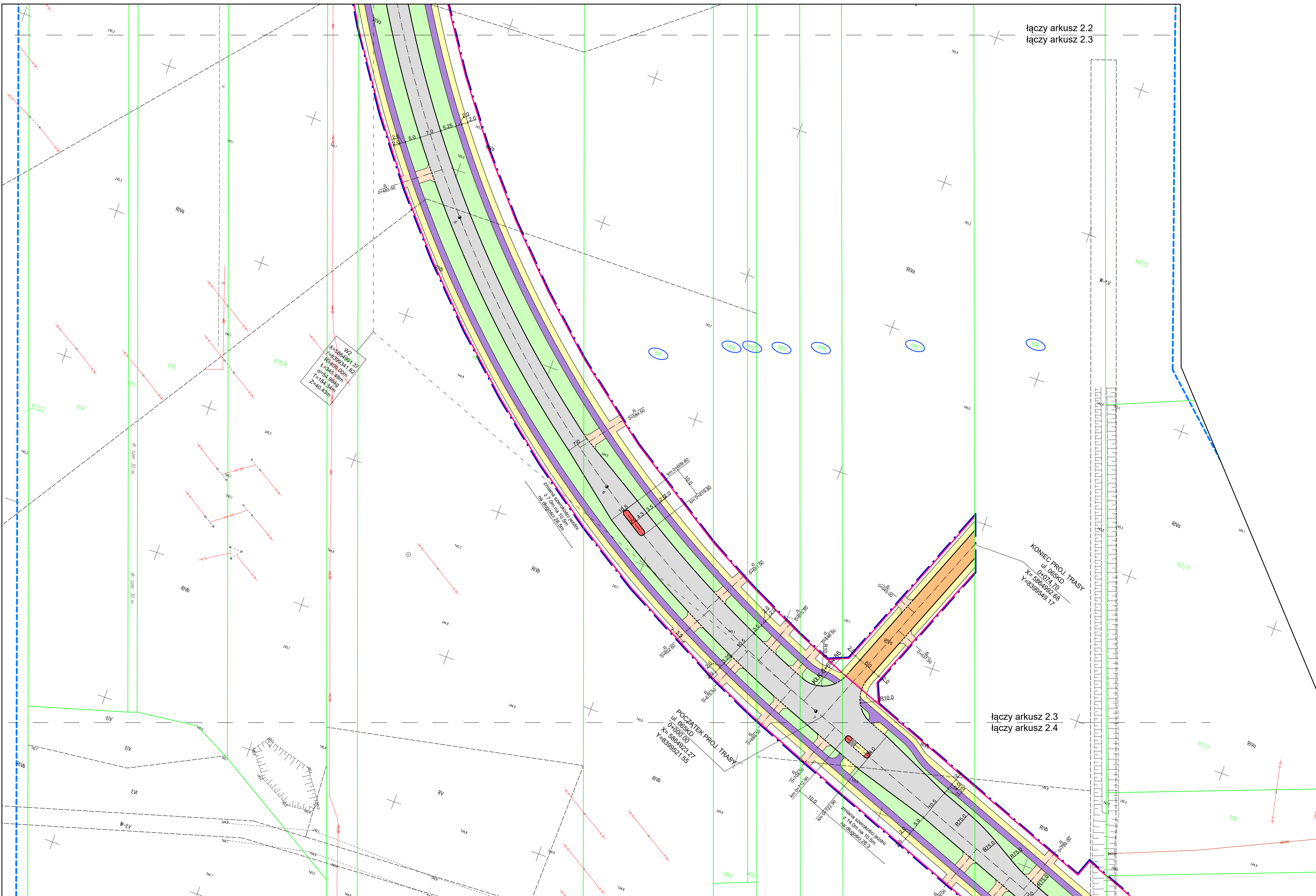


MAPA DO CELÓW PROJEKTOWYCH Ark nr 3 (5)	
data opracowania mapy: 12.04.2017 r.	
ark. mapy pas: 18.08.08.11.1, 1.31.18.08.22.3.3, 1.4	Nr Rekr. Wyk.: 232/2016
Oznaczenie kandydatyjnego zgłoszenia sprawy geodezyjnej:	CN.6421.1996.2015
Miejscowość:	Wysokie Mazowieckie
Zachowalnia ewidencyjna:	201201
Obręb ewidencyjny:	Miasto Wysokie Mazowieckie
SKALA MAPY:	1:500
Nazwa układu współrzędnych:	PROJEKTOWYCH
Oznaczenie granic obszaru który był rozważany do realizacji:	KRONSTADT 40
Opis: Informacje o skutkach granicznych między innymi na zapowiadanie granic działek w granicach projektowanej inwestycji	Nie badano
Opis: Oznaczenie i symbol konturu użytku gruntowego, który nie jest objęty w bieżących ewidencjach gruntów i budynków	brak
Nie wyłącza się zamian w sprawie innych urządzeń podziemnych, o których brak informacji wynika z zasobów historycznych lub niedopełnienia obowiązku inwestycyjnego projektodawcy.	
OSTATNI SPRAWCZKA I DOKUMENTACJA: GEODETA UPRAWNIENY: Tadeusz Mazowiecki, ul. Marynarska 7/50, 05-500 Wysokie Mazowieckie, tel. 23 745 3772, fax 0207 058 211, e-mail: gm@geodeta.pl	
INFORMACJA O PUNKTACJI GONIMYCH PODDĄWIAJĄCYCH SZPERSKI OBIEKT W GRANICACH OPRACOWANIA	
Nr punktu:	Stan: mapa i fotogrametrija
brak	

INFORMACJA O PUNKTACJI GONIMYCH PODDĄWIAJĄCYCH SZPERSKI OBIEKT W GRANICACH OPRACOWANIA	
Nr punktu:	Stan: mapa i fotogrametrija
brak	



Przebieg linii i innych obiektów zgodny z opracowaniem w wyniku przedsięwzięcia i/lub weryfikacji danych i/lub weryfikacji danych i/lub weryfikacji danych	STAROSTA WYSOKOMAZOWIECKI
Opis: Informacje o skutkach granicznych między innymi na zapowiadanie granic działek w granicach projektowanej inwestycji	2015.2019.6.5.6
Data wykonania operacji technicznej do ewidencji gruntów i budynków:	2017-07-04
Potwierdzam zgodność z oryginałem mapy do celów projektowych	



łączy arkusz 2.2
łączy arkusz 2.3

łączy arkusz 2.3
łączy arkusz 2.4

- LEGENDA**
- numery działek, na których zlokalizowana jest inwestycja
 - numery działek do podziału i wyłączenia
 - numery działek do przejęcia w całości
 - drzewa do usunięcia
 - krzewy do usunięcia
 - zakres terenu objętego wnioskiem o wydanie pozwolenia na budowę (obszar oddziaływania obiektu)
 - projektowana linia rozgraniczająca drogi (zakres terenu do pozyskania przez Inwestora)
- PROJEKTOWANE:**
- nawierzchnia ulic z betonu asfaltowego (KR3)
 - nawierzchnia ulic z betonu asfaltowego (KR2)
 - nawierzchnia ścieżek rowerowych z betonu asfaltowego
 - nawierzchnia chodników dla pieszych z bet. kostki brukowej
 - nawierzchnia wysp dzielących z bet. kostki brukowej
 - nawierzchnia zjazdów oraz miejsc parkingowych z bet. kostki brukowej
 - nawierzchnia przejazdów dla rowerzystów przez wyspy dzielące z bet. kostki brukowej
 - nawierzchnia zatok autobusowych, pierścienia ronda i poszerzeń z kostki kamiennej
 - trawniki, zieleńce
 - krawężnik kamienny 20x30 cm
 - obrzeże betonowe 8x30 cm
 - proj. kanalizacja deszczowa z przykanalikami i wpustami ulicznymi
 - proj. studnia wpadowa z osadnikiem
 - proj. kanalizacja sanitaro-grawitacyjna
 - proj. kanalizacja sanitaro-ciśnieniowa
 - proj. pompownia ścieków sanitarnych
 - proj. sieć wodociągowa
 - proj. odciskie hydrantowe p.poz.
 - proj. sieć gazowa
 - proj. kablowa linia oświetleniowa
 - proj. kablowa linia nN
 - proj. kablowa linia sN
 - proj. skłup sN
 - proj. studnia kablowa
 - proj. kanalizacja telekomunikacyjna
 - proj. telekomunikacyjna linia kablowa doziemna

- ISTNIEJĄCE:**
- linia rozgraniczająca pasa drogowego (granice działek)
 - likwidacja istn. kanalizacji deszczowej
 - likwidacja istn. kanalizacji sanitarnej
 - likwidacja istn. sieci gazowej
 - likw. kablowa linia oświetleniowa
 - likw. kablowa linia nN
 - likw. kablowa linia sN
 - likw. skłup sN
 - likw. studnia kablowa
 - likw. kanalizacja telekomunikacyjna
 - likw. telekomunikacyjna linia kablowa doziemna

Drogowskaz		M. Gwiżdowski, A. Sosnowski, M. Grzybowski ul. Elewatorska 13/22, 15-620 Białystok tel. (085) 652 06 80, e-mail: drogowskaz-sc@o2.pl	
Stadium: P.B.	Nazwa rysunku: Projekt zagospodarowania terenu	Rysunek nr: 2.3	Data: 09.04.2018
Skala: 1:500			
BRANŻA DROGOWA			
mgr inż. Adam Sosnowski BI 45/02	mgr inż. Marek Gwiżdowski BI 46/02		
BRANŻA MOSTOWA			
mgr inż. Tomasz Pawłowski PDL/0144/POOM/09	mgr inż. Tomasz Pietrzak PDL/0053/POOM/10		
BRANŻA SANITARNA			
mgr inż. Tomasz Lukowski PDL/0141/POOS/13	mgr inż. Wojciech Gołaszewski PDL/0140/POOS/10		
BRANŻA ELEKTRYCZNA			
mgr inż. Paweł Iwanicki PDL/0086/PWOE/13	inż. Wacław Majkowski PDL/0028/POOE/03		
BRANŻA TELEKOMUNIKACYJNA			
inż. Tomasz Tymński PDL/0156/PWGT/16	inż. Tomasz Wasiko PDL/0157/PWGT/16		