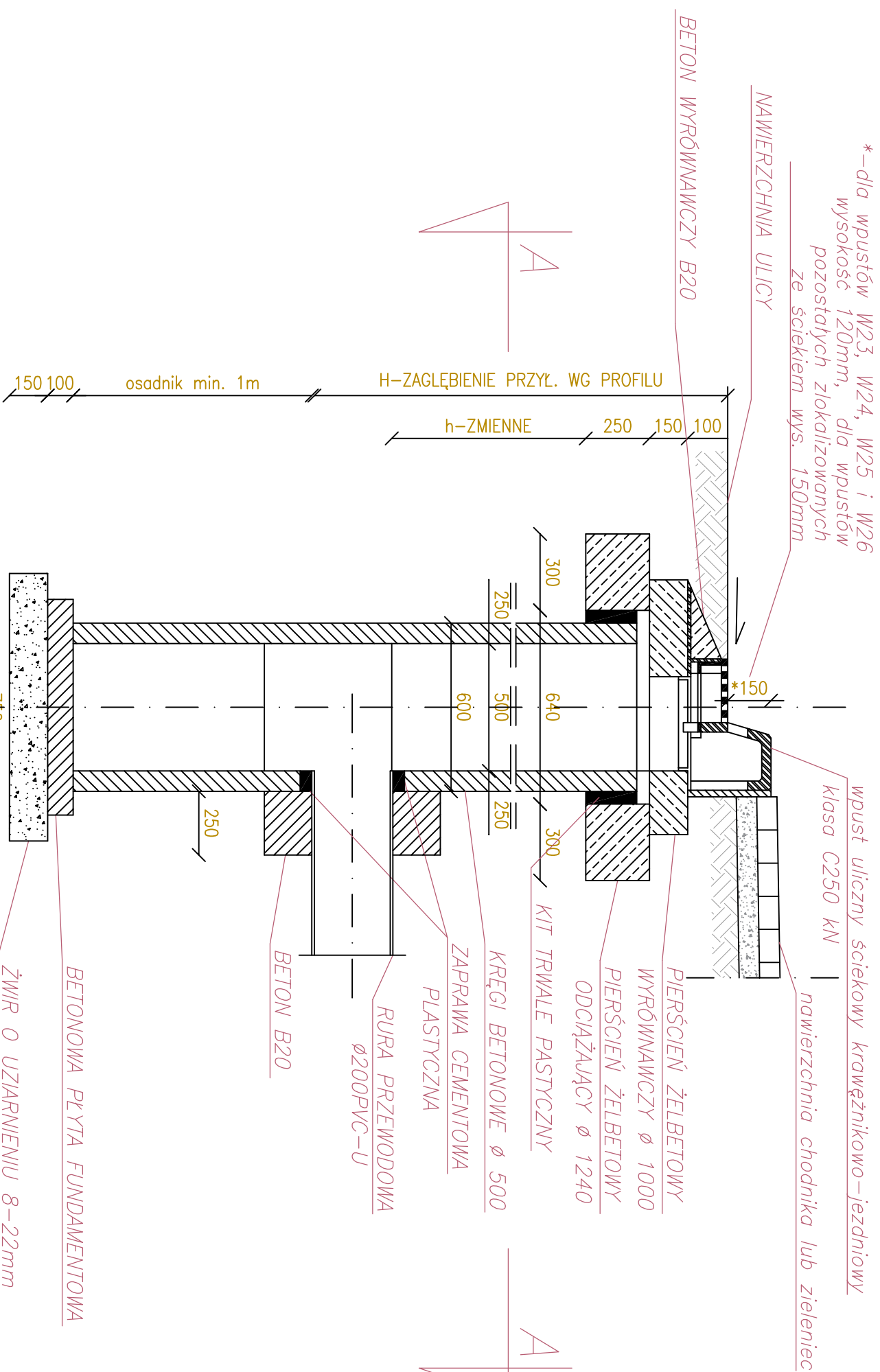


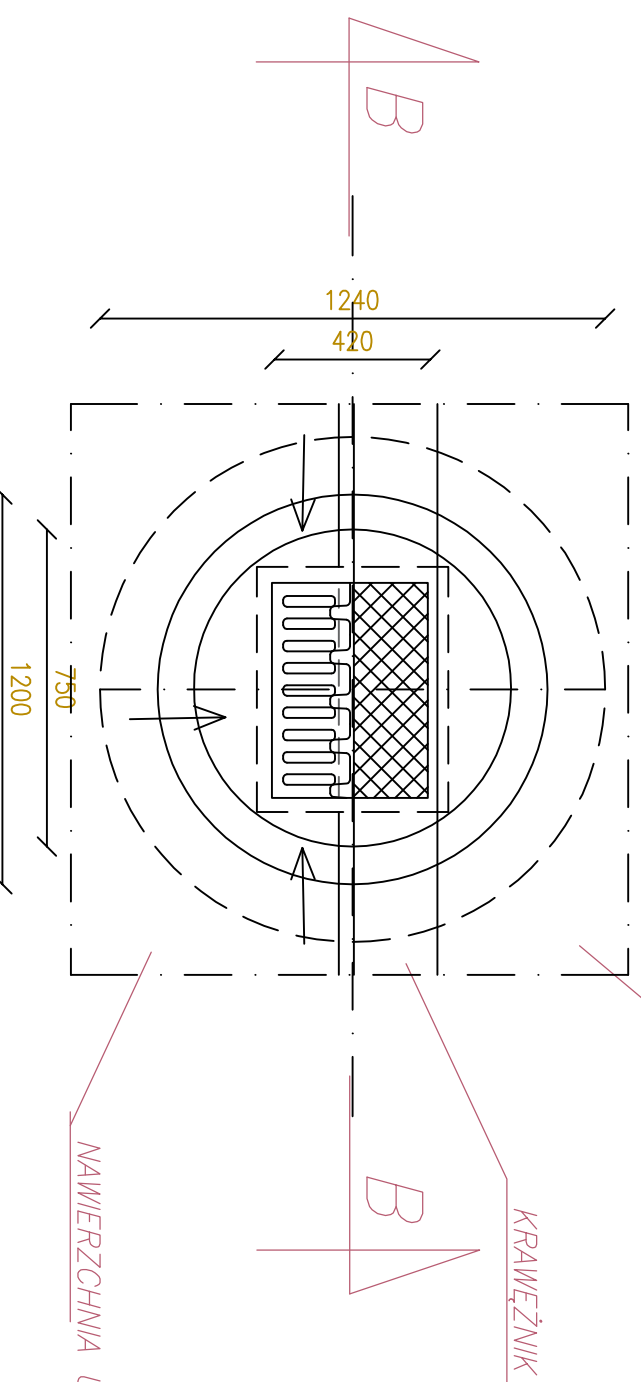
PRZEKRÓJ B-B

SCHEMAT STUDZIENKI Ø500 Z WPUSTEM ULICZNYM KRAWĘŻNIKOWO-JEZDNIOWYM

*-dla wpustów W23, W24, W25 i W26 wysokość 120mm, dla wpustów pozostałych zlokalizowanych ze ściekiem wys. 150mm



PRZEKRÓJ A-A



UWAGI!

1. POŁĄCZENIA KRĘGÓW BETONOWYCH ZABEZPIECZYĆ ZAPRAWĄ CEMENTOWĄ
2. STUDNIĘ ZABEZPIECZYĆ NA ZEWNĄTRZ WARSTWĄ IZOLACYJNĄ 2xABIZOLEM R



M. Gwiazdowski, A. Sosnowski, M. Grzybowska
ul. Elewatorska 13/22, 15-620 Białystok
tel. (085) 652 06 80, e-mail: drogowskaz-sc@o2.pl

Stadium : P.W.	Nazwa rysunku: Schemat studni Ø500 z wpustem uliczny krawężnikowo-jezdniowym	Rysunek nr: 13
Skala :	Obiekt: Budowa kanalizacji deszczowej z przykanalikami w ramach rozbudowy ulicy 06KZ w Wysokiem Mazowieckiem (od ul. 1-go Maja do ul. Ludowej)	Data : 04.2018
BRANŻA SANITARNA		
Projektant: Imię i nazwisko nr upr.:	Podpis:	Sprawdzający: Imię i nazwisko nr upr.:
mgr inż. Tomasz Łukowski PDL/0141/POOS/13		mgr inż. Wojciech Gołaszewski PDL/0140/POOS/10