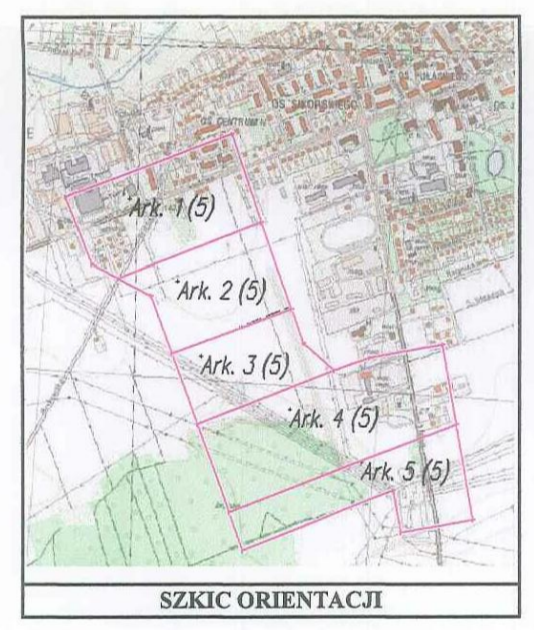
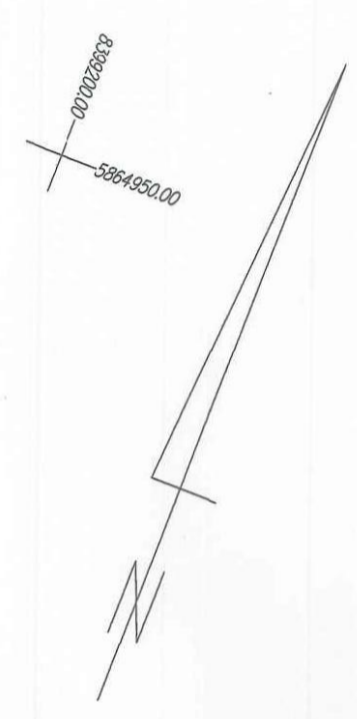


MAPA DO CELÓW PROJEKTOWYCH Ark nr 3 (5)
data opracowania mapy: 12.04.2017
nr. mapy: 15.189.06.02.15.1, 15.189.06.02.15.3, 15.189.06.02.15.4
Oznaczenie kartograficzne ogłoszonej pracy geodezyjnej: Nr Rekr. Wyk.: 282/2016, CN: 6442.1598.2016
M i e l s c o w o ł ó c
Zielonka 281201, Wysokie Mazowieckie
Identyfikator mapy: 281201.1, Miasto Wysokie Mazowieckie
Obręb ewidencyjny mapy: 281201.1.0001, Wysokie Mazowieckie
SKALA MAPY
1:500
Nazwa układu współrzędnych: układ 2000, KROSNOSTADT 40
Informacje i dane techniczne: 2015-2019, 6.5.6
Data wykonania: 2017-07-04
Tytuł: STAROSTY ZIEMI
Czy jest to plan sytuacyjny: TAK
Czy jest to plan sytuacyjny: TAK

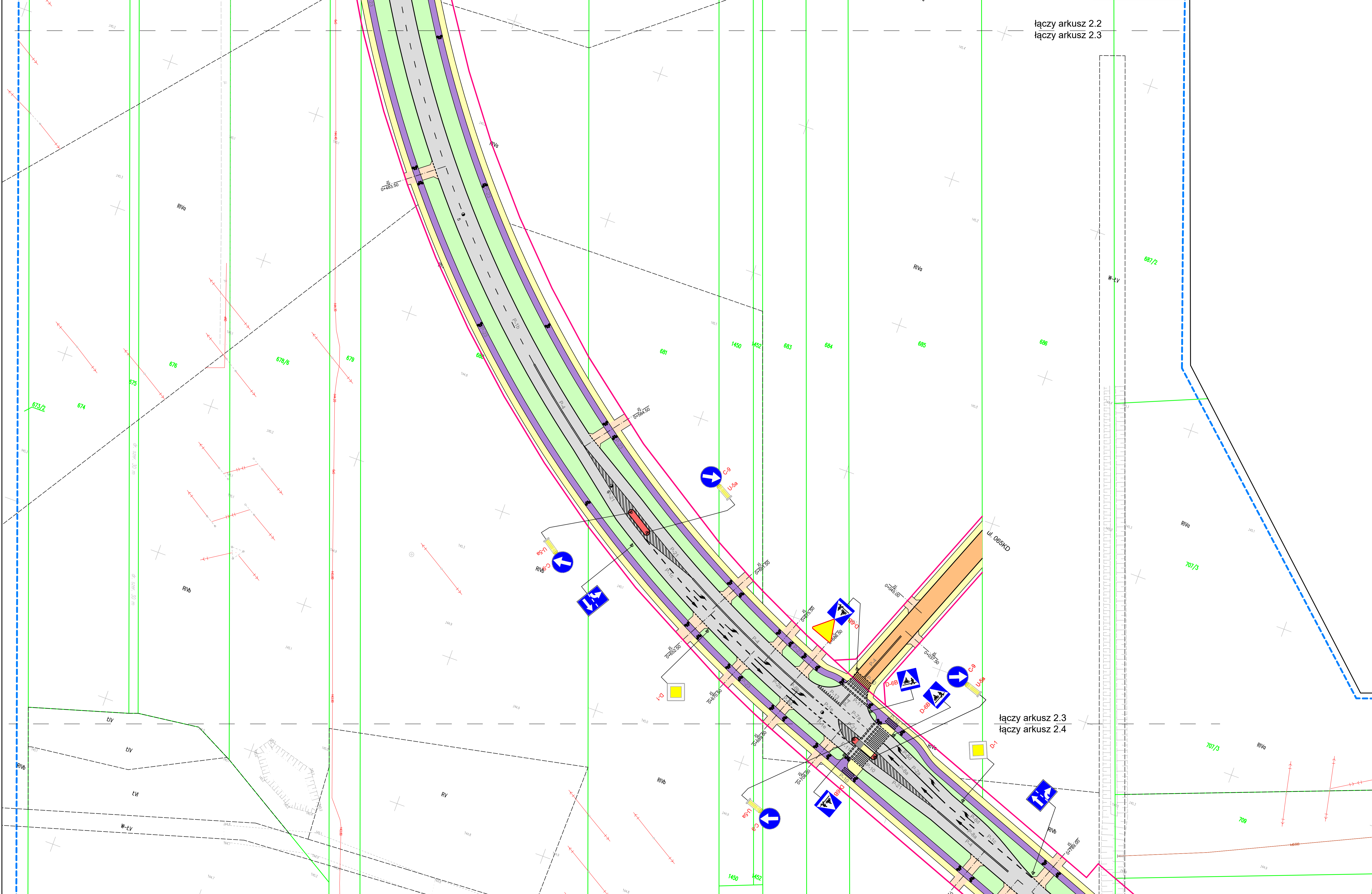
INFORMACJA O PUNKTACH GENIOTY PODDĄWYRZEJ I SZPECZAROWYCH W GRANICACH OPRACOWYWA
Nr punktu: _____
Ilość: _____



Informacja ta, ze niniejszy dokument został opracowany w wyniku prac geodezyjnych i kartograficznych, nie stanowi gwarancji dokładności i nie jest odpowiedzialny za ewentualne błędy techniczne. Informacja ta, ze niniejszy dokument został opracowany w wyniku prac geodezyjnych i kartograficznych, nie stanowi gwarancji dokładności i nie jest odpowiedzialny za ewentualne błędy techniczne.

Organ prowadzący paleniskowy zespół podziękowalny i kartograficzny: STAROSTA WYSOKOMAZOWIECKI
Identyfikator ewidencyjny: 2015.2019.6.5.6
Data wykonania: 2017-07-04
Tytuł: STAROSTY ZIEMI
Czy jest to plan sytuacyjny: TAK
Czy jest to plan sytuacyjny: TAK

Za zgodność z oryginałem mapy do celów projektowych



LEGENDA

PROJEKTOWANE:

- nawierzchnia ulic z betonu asfaltowego
- nawierzchnia ścieżek rowerowych z asfaltu lanego
- nawierzchnia chodników dla pieszych z bet. kostki brukowej koloru szarego
- nawierzchnia wysp dzielących z bet. kostki brukowej koloru szarego
- trawniki, zieleńce
- nawierzchnia pierścienia ronda i poszerzeń z kostki kamiennej
- projektowana linia rozgraniczająca drogi (zakres terenu do pozyskania przez inwestora)
- krawężnik betonowy 20x30 cm
- obrzeże betonowe
- istniejące oznakowanie poziome
- istniejące oznakowanie pionowe
- istniejące oznakowanie pionowe do usunięcia
- projektowane oznakowanie poziome
- projektowane oznakowanie pionowe

Drogowskaz M. Gwiżdowski, A. Sosnowski, M. Grzybowski
ul. Elewatorska 13/22, 15-620 Białystok
tel. (085) 652 06 80, e-mail: drogowskaz-sc@o2.pl
Rysunek nr: 2.3
Data: 01.2018

BRANŻA DROGOWA
Projektant: mgr inż. Adam Sosnowski
Inżynier: mgr inż. Marek Gwiżdowski