

Wysokie Mazowieckie - ulica przy stadionie

Partner kontaktowy:
Numer zlecenia:
Firma:
Numer klienta:

Data: 17.01.2018
Edytor: Leszek Otapowicz

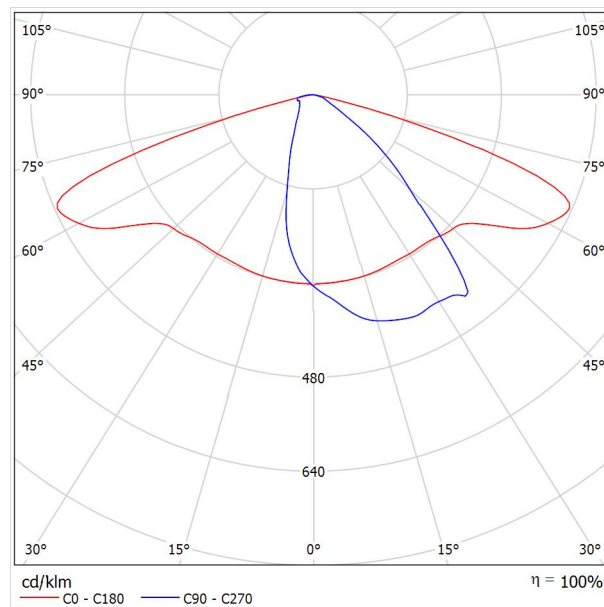


Edytor Leszek Otapowicz
Telefon
faks
e-Mail

ZPSO ROSA 222333/4/DW Cuddle 48W 4000K DW / Karta danych oprawy

Ilustracje oświetleń znajdziesz w naszym katalogu oświetleń.

Wylot światła 1:



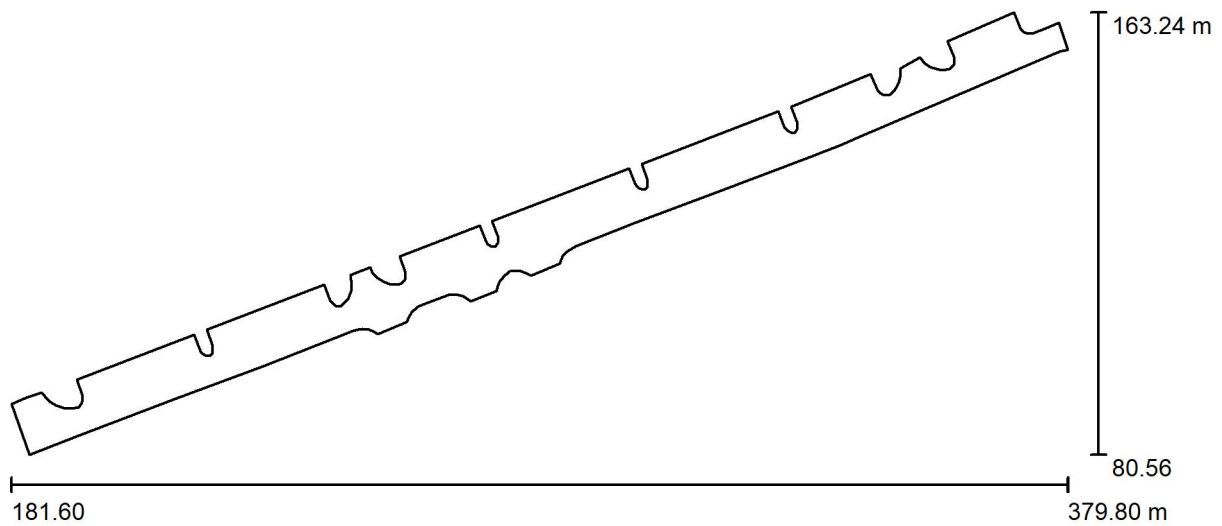
Klasyfikacja oświetleń CIE: 100
Kod Flux CIE: 43 76 97 100 100

powodu braku właściwości symetrycznych nie można przedstawić tabeli UGR dla tego oprawy.



Edytor Leszek Otapowicz
 Telefon
 faks
 e-Mail

Scena zewnętrzna 1 / Dane planowania



Współczynnik konserwacji: 0.80, ULR (Upward Light Ratio): 0.0%

Skala 1:1417

Wykaz opraw

Nr.	Ilość	Etykieta (Czynnik korekcyjny)	Φ (Oprawa) [lm]	Φ (Lampy) [lm]	P [W]
1	8	ZPSO ROSA 222333/4/DW Cuddle 48W 4000K DW (1.000)	6799	6800	55.0
W sumie:			54394	W sumie: 54400	440.0

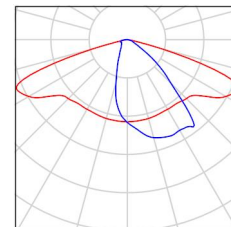


Edytor Leszek Otapowicz
Telefon
faks
e-Mail

Scena zewnętrzna 1 / Lista opraw

8 Ilość ZPSO ROSA 222333/4/DW Cuddle 48W 4000K
DW
Numer artykułu: 222333/4/DW
Strumień świetlny (Oprawa): 6799 lm
Strumień świetlny (Lampy): 6800 lm
Moc opraw: 55.0 W
Klasyfikacja oświetleń CIE: 100
Kod Flux CIE: 43 76 97 100 100
Wyposażenie: 1 x Cree XP-G3 48W 4000K
(Czynnik korekcyjny 1.000).

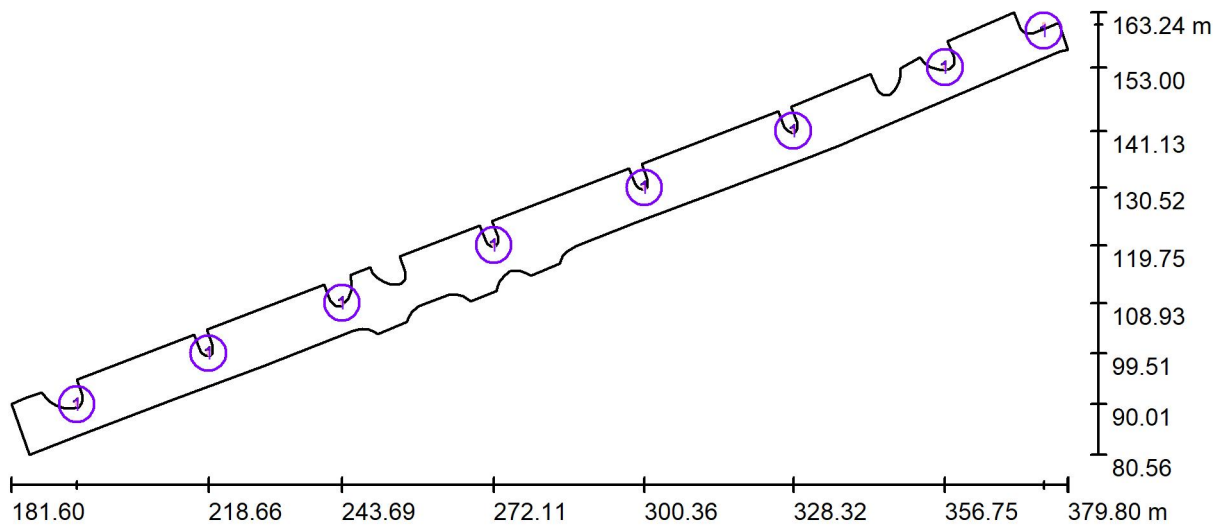
Ilustracje oświetleń
znajdziesz w naszym
katalogu oświetleń.





Edytor Leszek Otapowicz
 Telefon
 faks
 e-Mail

Scena zewnętrzna 1 / Oprawy (plan rozmieszczenia)



Skala 1 : 1417

Wykaz opraw

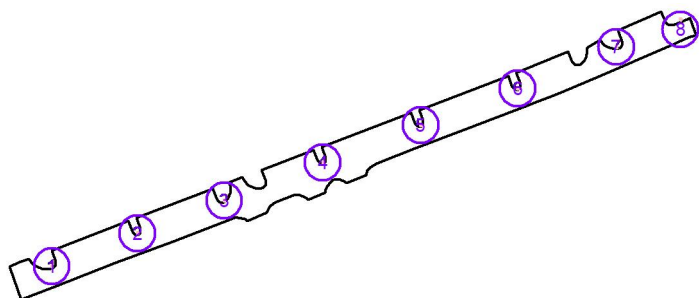
Nr.	Ilość	Etykieta
1	8	ZPSO ROSA 222333/4/DW Cuddle 48W 4000K DW

Edytor Leszek Otapowicz
Telefon
faks
e-Mail

Scena zewnętrzna 1 / Oprawy (lista współrzędnych)

ZPSO ROSA 222333/4/DW Cuddle 48W 4000K DW

6799 lm, 55.0 W, 1 x 1 x Cree XP-G3 48W 4000K (Czynnik korekcyjny 1.000).



Nr.	Pozycja [m]			Rotacja [°]		
	X	Y	Z	X	Y	Z
1	193.946	90.011	8.500	5.0	0.0	-160.0
2	218.660	99.510	8.500	5.0	0.0	-160.0
3	243.686	108.930	8.500	5.0	0.0	-160.0
4	272.111	119.745	8.500	5.0	0.0	-160.0
5	300.362	130.521	8.500	5.0	0.0	-160.0
6	328.319	141.126	8.500	5.0	0.0	-160.0
7	356.749	152.996	8.500	5.0	0.0	-160.0
8	375.304	160.995	8.500	5.0	0.0	-160.0

Edytor Leszek Otapowicz
 Telefon
 faks
 e-Mail

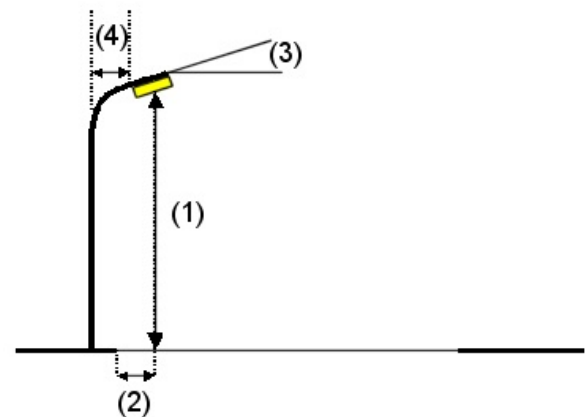
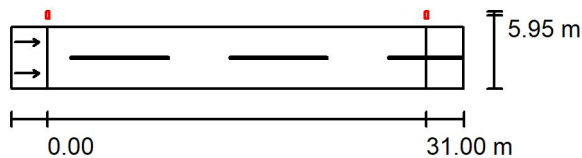
Ulica 1 / Dane planowania

Profil ulicy

Jezdnia 1 (Szerokość: 5.000 m, Liczba pasów jezdni: 2, Nawierzchnia: R3, q0: 0.070)

Współczynnik konserwacji: 0.80

Rozmieszczenia opraw



Oprawa:	ZPSO ROSA 222333/4/DW Cuddle 48W 4000K DW
Strumień świetlny (Oprawa):	6799 lm
Strumień świetlny (Lampy):	6800 lm
Moc opraw:	55.0 W
Rozmieszczenie:	jednostronnie u góry
Odstęp słupa:	31.000 m
Wysokość montażu (1):	8.500 m
Wysokość punktu świetlnego:	8.422 m
Nawis (2):	-0.950 m
Nachylenie wysięgnika (3):	0.0 °
Długość wysięgnika (4):	0.350 m

Wartości maksymalne mocy oświetleniowej
 przy 70°: 460 cd/klm
 przy 80°: 41 cd/klm
 przy 90°: 2.39 cd/klm

W każdym kierunku tworzącym podany kąt z dolną linią pionową przy zainstalowanym i gotowym do użytku oświetleniu.

Rozmieszczenie spełnia wymagania klasy mocy oświetleniowej G3.

Rozmieszczenie spełnia wymagania klasy indeksu oślepienia D.4.

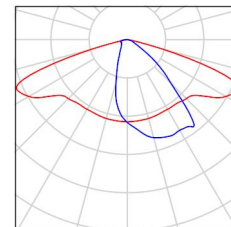


Edytor Leszek Otapowicz
Telefon
faks
e-Mail

Ulica 1 / Lista oprav

ZPSO ROSA 222333/4/DW Cuddle 48W 4000K
DW
Numer artykułu: 222333/4/DW
Strumień świetlny (Oprawa): 6799 lm
Strumień świetlny (Lampy): 6800 lm
Moc oprav: 55.0 W
Klasyfikacja oświetleń CIE: 100
Kod Flux CIE: 43 76 97 100 100
Wyposażenie: 1 x Cree XP-G3 48W 4000K
(Czynnik korekcyjny 1.000).

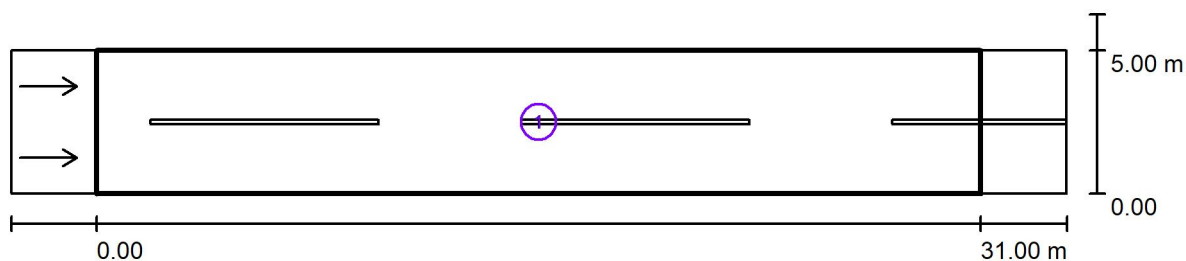
Ilustracje oświetleń
znajdziesz w naszym
katalogu oświetleń.





Edytor Leszek Otapowicz
Telefon
faks
e-Mail

Ulica 1 / Wyniki szczegółowe



Współczynnik konserwacji: 0.80

Skala 1:265

Lista pól oszacowania

- 1 Pole oszacowania Jezdnia 1
Długość: 31.000 m, Szerokość: 5.000 m
Siatka: 11 x 6 Punkty
Przynależne elementy uliczne: Jezdnia 1.
Nawierzchnia: R3, q0: 0.070
Wybrana klasa oświetleniowa: ME5

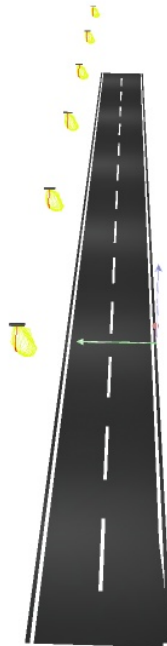
(Wszystkie wymagania fotometryczne zostały spełnione.)

	L_m [cd/m ²]	U0	UI	TI [%]	SR
Wartości rzeczywiste według obliczenia:	0.79	0.58	0.74	9	0.77
Wartości zadane według klasy:	≥ 0.50	≥ 0.35	≥ 0.40	≤ 15	≥ 0.50
Spełnione/nie spełnione:	✓	✓	✓	✓	✓



Edytor Leszek Otapowicz
Telefon
faks
e-Mail

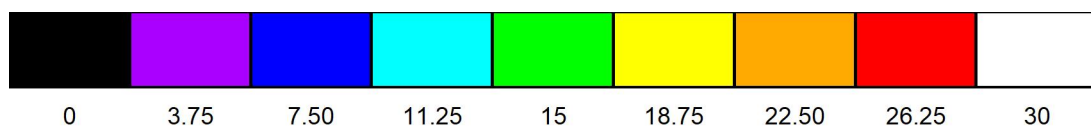
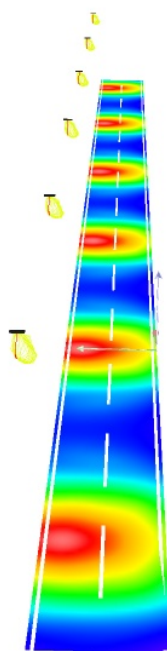
Ulica 1 / 3D Rendering





Edytor Leszek Otapowicz
Telefon
faks
e-Mail

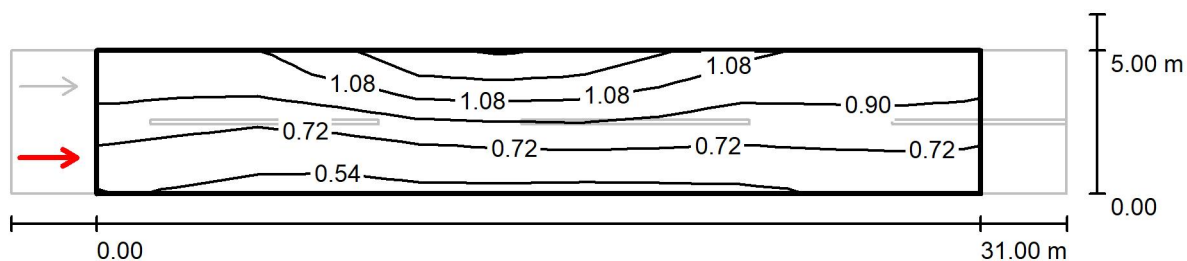
Ulica 1 / Przedstawienie nieprawidłowych kolorów



lx

Edytor Leszek Otapowicz
 Telefon
 faks
 e-Mail

Ulica 1 / Pole oszacowania Jezdnia 1 / Obserwator 1 / Izolinie (L)



Wartości Candela/m², Skala 1 : 265

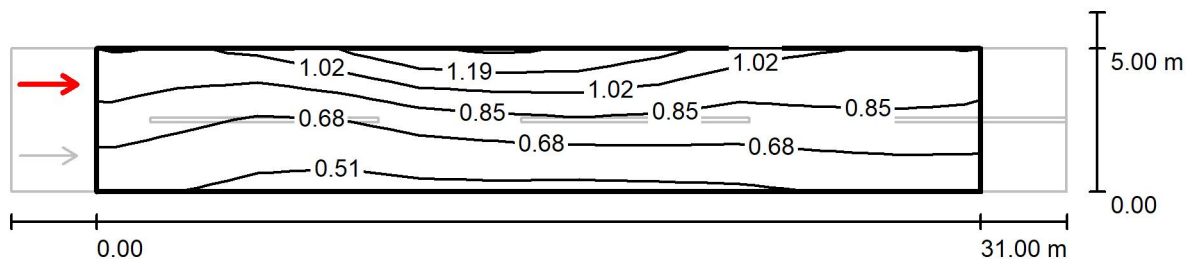
Siatka: 11 x 6 Punkty
 Pozycja obserwatora: (-60.000 m, 1.250 m, 1.500 m)
 Nawierzchnia: R3, q0: 0.070

	L_m [cd/m ²]	U0	UI	TI [%]
Wartości rzeczywiste według obliczenia:	0.85	0.58	0.80	6
Wartości zadane według klasy ME5:	≥ 0.50	≥ 0.35	≥ 0.40	≤ 15
Spełnione/nie spełnione:	✓	✓	✓	✓



Edytor Leszek Otapowicz
 Telefon
 faks
 e-Mail

Ulica 1 / Pole oszacowania Jezdnia 1 / Obserwator 2 / Izolinie (L)



Wartości Candela/m², Skala 1 : 265

Siatka: 11 x 6 Punkty
 Pozycja obserwatora: (-60.000 m, 3.750 m, 1.500 m)
 Nawierzchnia: R3, q0: 0.070

	L_m [cd/m²]	U0	UI	TI [%]
Wartości rzeczywiste według obliczenia:	0.79	0.59	0.74	9
Wartości zadane według klasy ME5:	≥ 0.50	≥ 0.35	≥ 0.40	≤ 15
Spełnione/nie spełnione:	✓	✓	✓	✓