

MAPA DO CELÓW PROJEKTOWYCH

Opraczenie koncepcyjne zgodzonej pracy geodetycznej	Nr. Rob. Wjk.: 15449 / 530 / 2016 Nr ewid. zgi.: GN.6642.1302.2016
OBIEKT	WYSOKIE MAZOWIECKIE
Jednostka ewidencyjna	201307/1
nazwa	WYSOKIE MAZOWIECKIE
Obrot	0001
nazwa	WYSOKIE MAZOWIECKIE
Powiat	wysokomazowiecki
Województwo	podlaskie
SKALA MAPY	T : 500
Nazwa układu współrzędnych	2000 (0)
wysokościowych	KRONSZTADT 86
Oznaczenie granic obszaru, który był przedmiotem aktualizacji	---
Data opracowania mapy	17.10.2016 r.
Ark. mapy zasadiowej	8/189.02.16.3.1, 3.2, 3.3, 3.4

M-GEO
 Zakład Geodezji i Kartografii
 ul. Długa 76
 16-200 Wysokie Mazowieckie
 NIP 722-103-74-30, REG. 452168339
 N/AZNA / imię i nazwisko Wykonawcy

GEODETA UPRAWNIENI
 mgr inż. Zbigniew Milewski
 Zawsa Nr 15449
 ul. Goop. Prz. 1 Bud.
 imię i nazwisko nr uprawnień
 oraz podpis geodety uprawniającego
 do wykonywania mapy

W granicach opracowania znajdują się punkty osnowy I-III klasy 116607
 Słuzebności granicznych brak

Przebieg linii kablowej nN zlokalizowanej w drodze przy stadionie w Wysokim Mazowieckim. Budowa kablowej linii nN ze złączkami kablowymi w drodze przy stadionie w Wysokim Mazowieckim

Przebieg linii kablowej nN zlokalizowanej w drodze przy stadionie w Wysokim Mazowieckim. Budowa kablowej linii nN ze złączkami kablowymi w drodze przy stadionie w Wysokim Mazowieckim

Przebieg linii kablowej nN zlokalizowanej w drodze przy stadionie w Wysokim Mazowieckim. Budowa kablowej linii nN ze złączkami kablowymi w drodze przy stadionie w Wysokim Mazowieckim

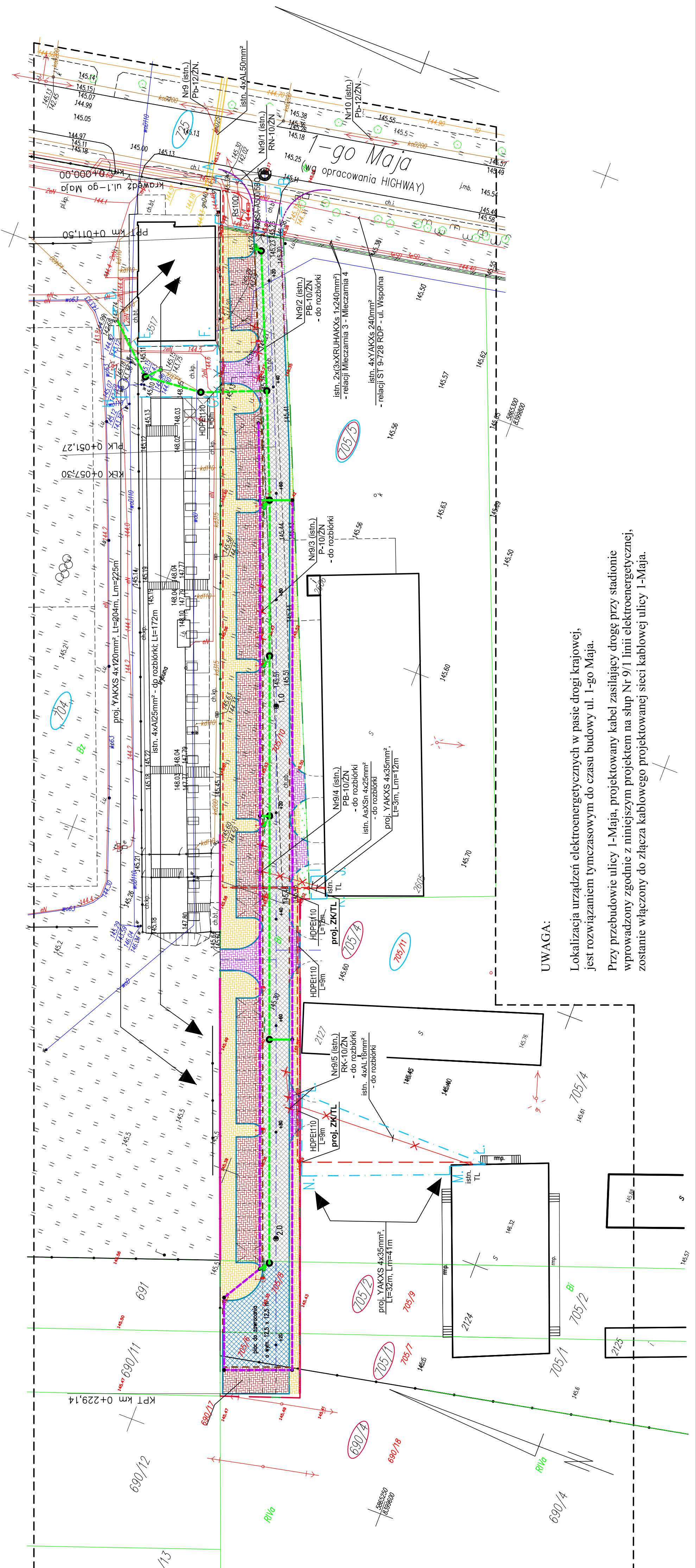
Przebieg linii kablowej nN zlokalizowanej w drodze przy stadionie w Wysokim Mazowieckim. Budowa kablowej linii nN ze złączkami kablowymi w drodze przy stadionie w Wysokim Mazowieckim

Przebieg linii kablowej nN zlokalizowanej w drodze przy stadionie w Wysokim Mazowieckim. Budowa kablowej linii nN ze złączkami kablowymi w drodze przy stadionie w Wysokim Mazowieckim

Identyfikator geodetyczny	201307/1
Data wypisania	2016-11-07
Identyfikator mapy	P.2016.2016.1283
Imię i nazwisko Wykonawcy	mgr inż. Stanisław Zupa
Imię i nazwisko Opracującego	mgr inż. Teresa Dąbrowska
Imię i nazwisko Wykonawcy	mgr inż. Stanisław Zupa
Imię i nazwisko Opracującego	mgr inż. Teresa Dąbrowska

Starosta Wysokomazowiecki
 Dokumentacja nr GN.6630.85.2017
 była przedmiotem narady informacyjnej
 na zebraniu Zarządu Powiatu w dniu
 2017-12-27 w siedzibie
 Starostwa Powiatowego w Wysokim
 Mazowieckim, przy ul. Ludowej 15A
 przeprowadzonej zgodnie z art. 76 pkt. 2
 i art. 28b ust. 1 i ust. 4 ustawy z dnia 17 maja
 1989r. Prawo geodetyczne i kartograficzne.

Z up. STAROSTY
 mgr inż. Franciszek Wysocki
 Z up. STAROSTY
 mgr inż. Teresa Dąbrowska
 Projektowanych Słuzebności Terenu



UWAGA:
 Lokalizacja urządzeń elektroenergetycznych w pasie drogi krajowej, jest rozwiązaniem tymczasowym do czasu budowy ul. 1-go Maja.
 Przy przebudowie ulicy 1-Maja, projektowany kabel zasilający drogę przy stadionie wprowadzony zgodnie z niniejszym projektem na słup Nr 9/1 linii elektroenergetycznej, zostanie włączony do złącza kablowego projektowanej sieci kablowej ulicy 1-Maja.

PLAN SYTUACYJNY
 Rozbiórka linii napowietrznej nN zlokalizowanej w drodze przy stadionie w Wysokim Mazowieckim. Budowa kablowej linii nN ze złączkami kablowymi w drodze przy stadionie w Wysokim Mazowieckim
 skala 1:500

- OZNACZENIA:**
- proj. linia kablowa nN
 - proj. złącze kablowo - pomiarowe
 - urządzenia do rozbiórki
- Elementy objęte niniejszym opracowaniem:**

- Elementy objęte odrębnym opracowaniem:**
- zakres projektowanej inwestycji
 - zakres czasowego zajęcia
 - proj. krawężnik
 - proj. obrzeża
 - proj. jezdnia
 - proj. zatoki postojowe
 - proj. zjazdy
 - proj. chodniki
 - proj. zieleńce
 - proj. kanał deszczowy
 - proj. wpusty uliczne i kerunek spływu wód opadowych
 - proj. linia kablowa oświetleniowa

Przedsiębiorstwo Projektowania i Realizacji Inwestycji Komunalnych "INKOM" Sp. z o.o. w Białymstoku 15-014 Białystok, ul. Sobieskiego 12; tel./fax. (0-85) 675 35 93			
TEMAT:	Rozbiórka linii napowietrznej nN zlokalizowanej w drodze przy stadionie w Wysokim Mazowieckim. Budowa kablowej linii nN ze złączkami kablowymi w drodze przy stadionie w Wysokim Mazowieckim		
STADIUM:	PROJEKT WYKONAWCZY		
RYSUNEK:	Plan sytuacyjny		
Branża:	Imię i nazwisko Projektanta	Data	Podpis
E	mgr inż. Kamil Ancipiuk PDL/0065/POOE/14	30.01.2018.	
	mgr inż. Leszek Otapowicz	30.01.2018.	
	Nr rys.: E1	Skala: 1:500	