

Lug Light Factory  
ul. Gorzowska 11  
65-127 Zielona Góra  
Biuro Regionalne Białystok

Edytor  
Telefon  
faks  
e-Mail

## Ulica 1 / Dane planowania

### Profil ulicy

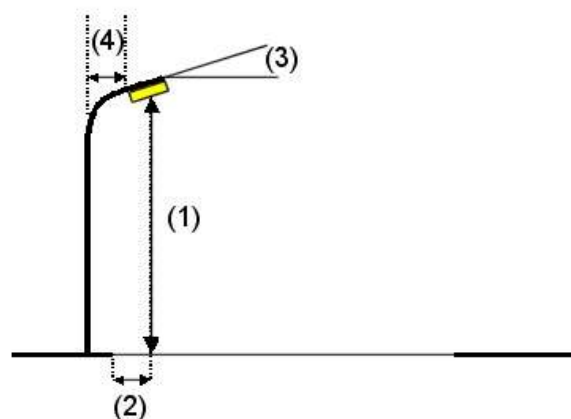
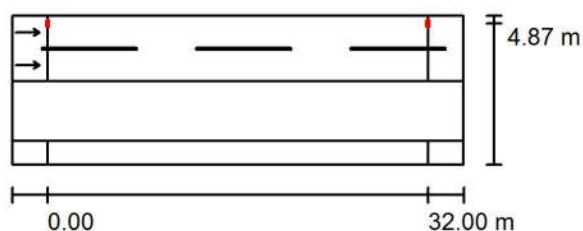
Jezdnia 1 (Szerokość: 5.500 m, Liczba pasów jezdni: 2, Nawierzchnia: R3, q0: 0.070)

Pas postoju 1 (Szerokość: 5.000 m)

Chodnik 1 (Szerokość: 2.000 m)

Współczynnik konserwacji: 0.80

### Rozmieszczenia opraw



Oprawa: LUG LIGHT FACTORY 130222.5L071.081 4676 URBINO 36 LED 740 O8  
Strumień świetlny (Oprawa): 9303 lm  
Strumień świetlny (Lampy): 9300 lm  
Moc opraw: 84.0 W  
Rozmieszczenie: jednostronnie u góry  
Odstęp słupa: 32.000 m  
Wysokość montażu (1): 9.000 m  
Wysokość punktu świetlnego: 8.902 m  
Nawis (2): 0.650 m  
Nachylenie wysięgnika (3): 10.0 °  
Długość wysięgnika (4): 1.500 m

LUG LIGHT FACTORY 130222.5L071.081 4676 URBINO 36 LED 740 O8

Wartości maksymalne mocy oświetleniowej

przy 70°: 691 cd/klm

przy 80°: 317 cd/klm

przy 90°: 16 cd/klm

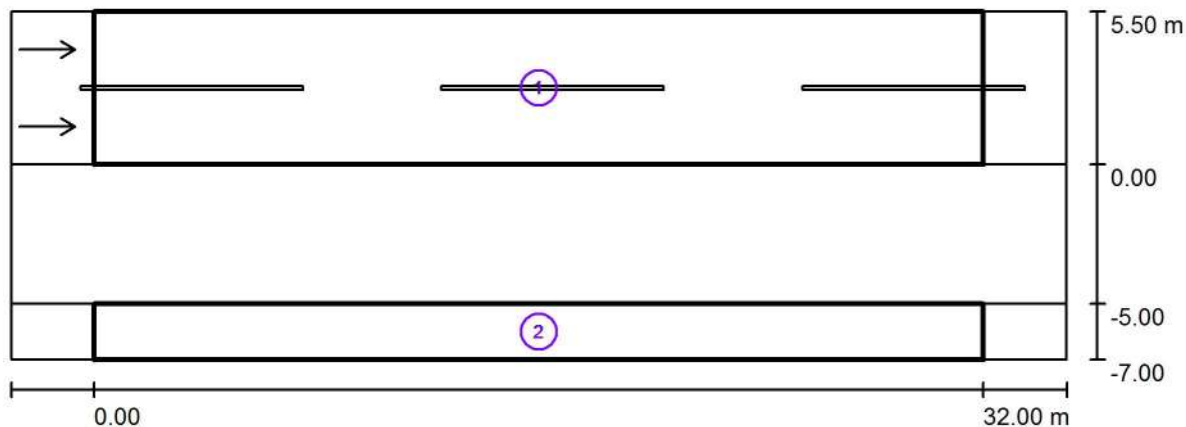
W każdym kierunku tworzącym podany kąt z dolną linią pionową przy zainstalowanym i gotowym do użytku oświetleniu.

Rozmieszczenie spełnia wymagania klasy indeksu oślepienia D.1.

Lug Light Factory  
ul. Gorzowska 11  
65-127 Zielona Góra  
Biuro Regionalne Białystok

Edytor  
Telefon  
faks  
e-Mail

## Ulica 1 / Wyniki szczegółowe



Współczynnik konserwacji: 0.80

Skala 1:272

### Lista pól oszacowania

- 1 Pole oszacowania Jezdnia 1  
Długość: 32.000 m, Szerokość: 5.500 m  
Siatka: 11 x 6 Punkty  
Przynależne elementy uliczne: Jezdnia 1.  
Nawierzchnia: R3,  $q_0$ : 0.070  
Wybrana klasa oświetleniowa: ME4a

(Wszystkie wymagania fotometryczne zostały spełnione.)

	$L_m$ [cd/m <sup>2</sup> ]	U0	UI	TI [%]	SR
Wartości rzeczywiste według obliczenia:	1.15	0.64	0.73	10	0.66
Wartości zadane według klasy:	$\geq 0.75$	$\geq 0.40$	$\geq 0.60$	$\leq 15$	$\geq 0.50$
Spełnione/nie spełnione:	✓	✓	✓	✓	✓

Lug Light Factory  
ul. Gorzowska 11  
65-127 Zielona Góra  
Biuro Regionalne Białystok

Edytor  
Telefon  
faks  
e-Mail

## Ulica 1 / Wyniki szczegółowe

### Lista pól oszacowania

- 2 Pole oszacowania Chodnik 1  
Długość: 32.000 m, Szerokość: 2.000 m  
Siatka: 11 x 3 Punkty  
Przynależne elementy uliczne: Chodnik 1.  
Wybrana klasa oświetleniowa: S4

(Wszystkie wymagania fotometryczne zostały spełnione.)

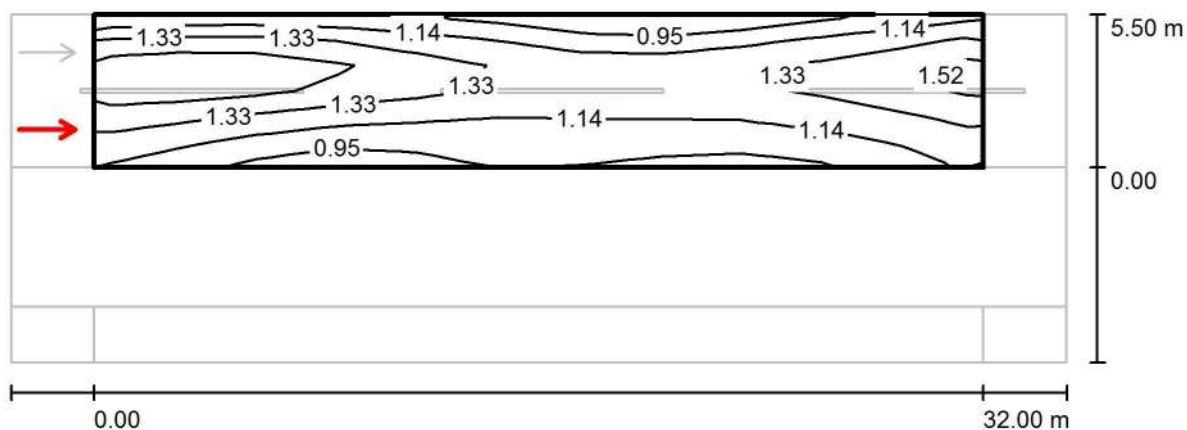
Wartości rzeczywiste według obliczenia:  
Wartości zadane według klasy:  
Spełnione/nie spełnione:

$E_m$ [lx]	$E_{min}$ [lx]
6.11	3.10
$\geq 5.00$	$\geq 1.00$
✓	✓

Lug Light Factory  
ul. Gorzowska 11  
65-127 Zielona Góra  
Biuro Regionalne Białystok

Edytor  
Telefon  
faks  
e-Mail

### Ulica 1 / Pole oszacowania Jezdnia 1 / Obserwator 1 / Izolinie (L)



Wartości Candela/m<sup>2</sup>, Skala 1 : 272

Siatka: 11 x 6 Punkty

Pozycja obserwatora: (-60.000 m, 1.375 m, 1.500 m)

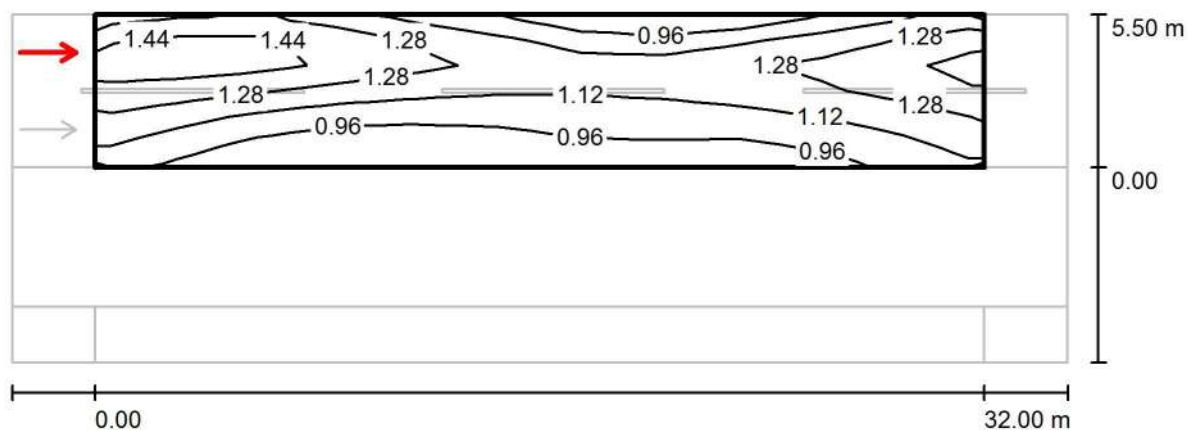
Nawierzchnia: R3, q0: 0.070

	$L_m$ [cd/m <sup>2</sup> ]	U0	UI	TI [%]
Wartości rzeczywiste według obliczenia:	1.23	0.64	0.80	10
Wartości zadane według klasy ME4a:	≥ 0.75	≥ 0.40	≥ 0.60	≤ 15
Spełnione/nie spełnione:	✓	✓	✓	✓

Lug Light Factory  
ul. Gorzowska 11  
65-127 Zielona Góra  
Biuro Regionalne Białystok

Edytor  
Telefon  
faks  
e-Mail

### Ulica 1 / Pole oszacowania Jezdnia 1 / Obserwator 2 / Izolinie (L)



Wartości Candela/m<sup>2</sup>, Skala 1 : 272

Siatka: 11 x 6 Punkty  
Pozycja obserwatora: (-60.000 m, 4.125 m, 1.500 m)  
Nawierzchnia: R3, q0: 0.070

	$L_m$ [cd/m <sup>2</sup> ]	U0	UI	TI [%]
Wartości rzeczywiste według obliczenia:	1.15	0.70	0.73	10
Wartości zadane według klasy ME4a:	≥ 0.75	≥ 0.40	≥ 0.60	≤ 15
Spełnione/nie spełnione:	✓	✓	✓	✓