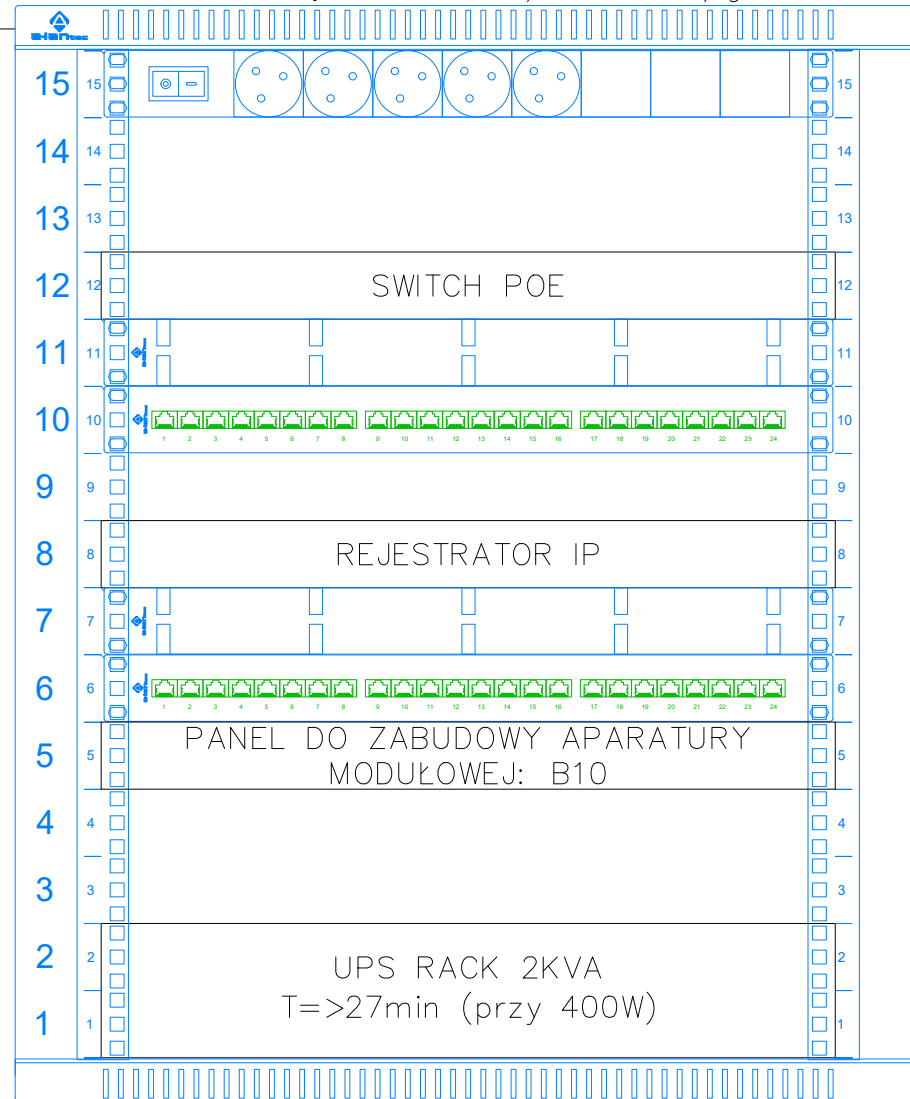
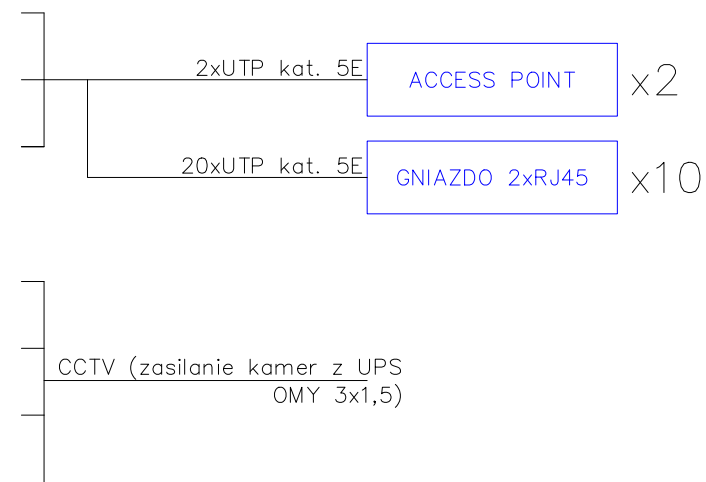


dostarczenie sygnału poza zakresem

Szafa wisząca 15U, 600/600 szer./gł. mm.



Wyposażenie szafy RACK	
Nr U	Element
15U	listwa zasilająca 5x230V
14U	pusty
13U	pusty
12U	switch POE 24 porty kat. 5e
11U	organizator kabli krosowych
10U	patch panel 24xRJ45 kat. 5e
9U	pusty
8U	rejestrator IP 4K 2xHDD min. 8 kanałów
7U	organizator kabli krosowych
6U	patch panel 24xRJ45 kat. 5e
5U	listwa do aparatury mod.
4U	pusty
3U	pusty
2U	UPS
1U	UPS



		"ATM" Krzysztof Miklaszewicz- usługi budowlane 15-399 Białystok, ul.Składowa 12 lok. 107 tel. 85 742 40 08 wew. 20 , atmprojekty@interia.pl	NR RYS: IE.S.05 DATA: 19.04.2019
NAZWA I ADRES OBIEKTU BUDOWLANEGO: REMONT DWORCA AUTOBUSOWEGO WRAZ Z ZAGOSPODAROWANIEM TERENU PRZYLEGLEGO W WYSOKIEM MAZOWIECKIEM			
STADIUM PROJEKTU:	NAZWA RYSUNKU:	SKALA:	
PW	Schemat LAN		
SPECJALNOŚĆ:	PROJEKTANCI:	PODPIS:	
INST.ELEKTRYCZNE:	mgr inż. Krzysztof Klewinowski nr upr. PDL/0160/PWBE/16		
OPRACOWANIE CHRONIONE PRAWEM AUTORSKIM			