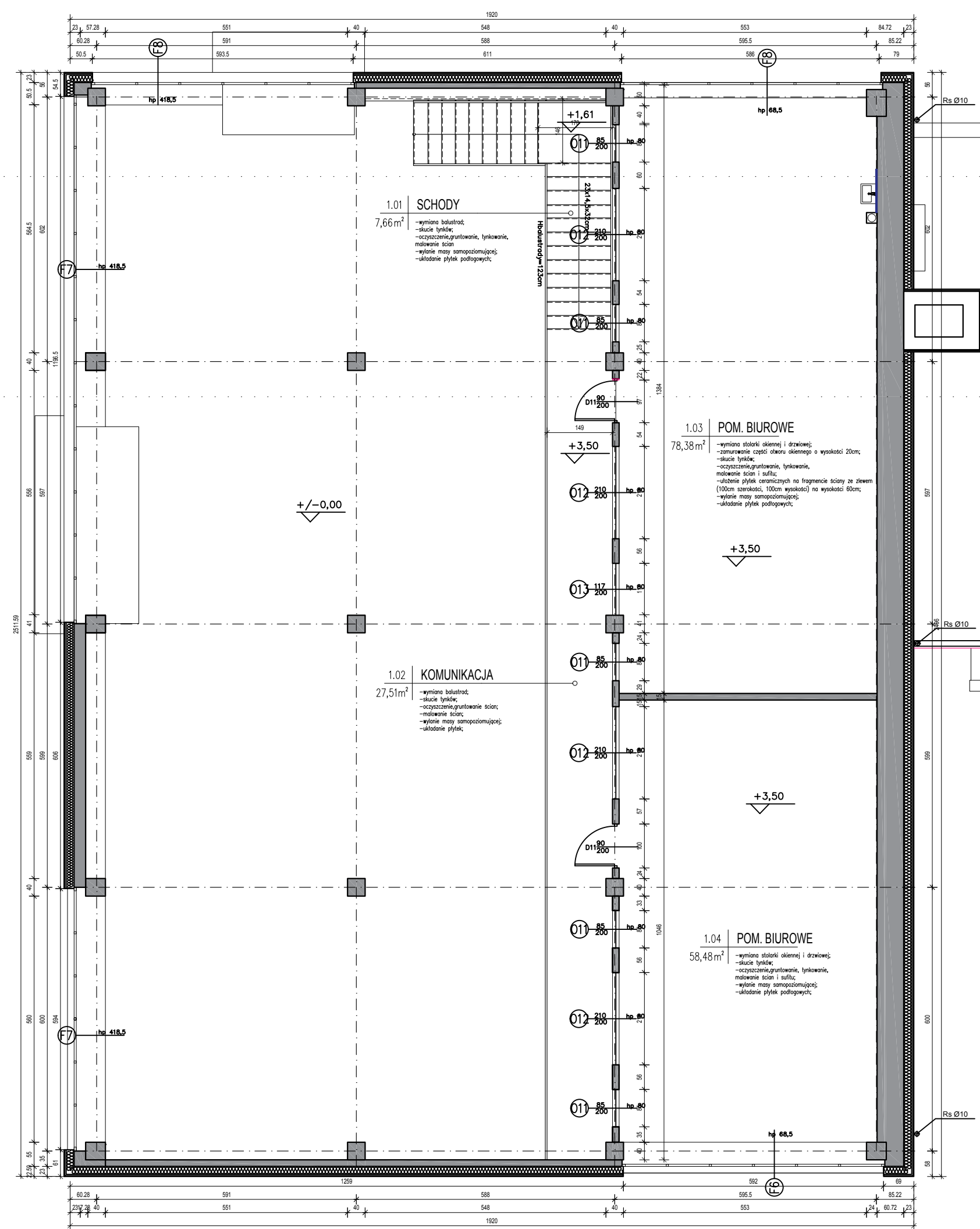


B

A

B

A



- ściany istniejące
- ściany/elementy do rozbiórki
- proj. ściana działowa, gr. 15cm
- proj. pokrycie ścian z płytek ceramicznych
- zabudowa wc

- UWAGI OGÓLNE:**
- WYMIARY ELEMENTÓW I ICH USYTUOWANIE WYNIKAJĄCE Z CZĘŚCI KONSTRUKCYJNEJ PROJEKTU NALEŻY KOORDYNOWAĆ Z DOKUMENTACJĄ ARCHITEKTONICZNĄ, WSZELKIE ROZBIŻNOŚCI NALEŻY WYJAŚNIĆ W POROZUMIENIU Z PROJEKTANTEM.
 - WSZYSTKIE WYMIARY NALEŻY ZWERYFIKOWAĆ W NATURZE.
 - PRZED PRZYSTĄPIENIEM DO ROBÓT NALEŻY SPRAWDZIĆ W POSZCZEGÓLNYCH PROJEKTACH BRANŻOWYCH ROBOTY ZWIĄZANE W PRZYPADKU STWIERDZENIA BRAKU KOORDYNACJI NALEŻY SKONTAKTOWAĆ SIĘ Z PROJEKTANTEM.
 - PRZED DOCELOWYM UKSZTAŁTOWANIEM PRZEJŚĆ, WNĘK I OTWORÓW W ŚCIANACH NALEŻY ROZPLANOWAĆ TRANSPORT URZĄDZEŃ I WYPOSAŻENIA TECHNICZNEGO BUDYNKU
 - W ZWIĄZKU Z ROBOTAMI ZIEMNYMI PRZEWIDZIANYMI W PROJEKCIE ZALECA SIĘ ZACHOWAĆ SZCZEGÓLNA OSTROŻNOŚĆ WOBEC WSZELKICH NIEZINWENTARYZOWANYCH, NA KTÓRE MOŻNA NATRAFIĆ PRZY ROBOTACH ZIEMNYCH

"ATM" Krzysztof Miklaszewicz- usługi budowlane 15-399 Białystok, ul.Składowa 12 lok. 107 tel. 85 742 40 08 wew. 20 , atmprojekty@interia.pl		NR RYS. A-2 DATA: 17.04.2019
NAZWA I ADRES OBIEKTU BUDOWLANEGO: REMONT DWORCA AUTOBUSOWEGO WRAZ Z ZAGOSPODAROWANIEM TERENU PRZYLEGLÉGO W WYSOKIEM MAZOWIECKIEM		
STADIUM PROJEKTU: PW	NAZWA RYSUNKU: RZUT PIĘTRA	SKALA: 1:100
SPECJALNOŚĆ:	PROJEKTANCI: mgr inż. arch. JAN KRZYSZTOF HAHN nr upr. B1/11/87	PODPIS:
OPRACOWANIE CHRONIONE PRAWEM AUTORSKIM		