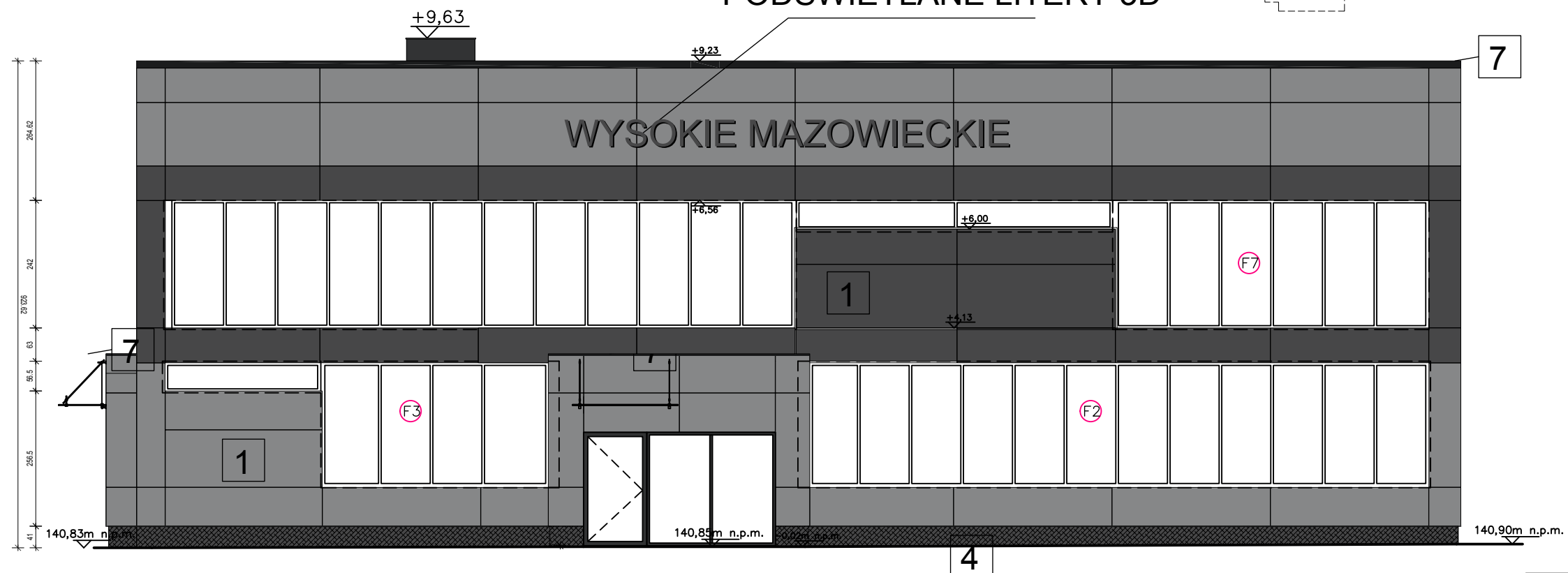


ELEWACJA POŁUDNIOWO-WSCHODNIA

PODŚWIETLANE LITERY 3D



ELEWACJA POŁUDNIOWO-ZACHODNIA - FRONTOWA

- |          |  |          |                                     |          |                    |
|----------|--|----------|-------------------------------------|----------|--------------------|
| <b>1</b> | PŁYTY WŁÓKNO-BETONOWE  | <b>4</b> | TYNK MOZAIKOWY                      | <b>7</b> | OBRÓBKA BLACHARSKA |
| <b>2</b> | TYNK CEMENTOWO-WAPIENNY<br>JASNY - GZYMSY, DASZKI<br>CIEMNY - KOMINY | <b>5</b> | KOSTKA BRUKOWA<br>- SCHODY TERENOWE |          |                    |
| <b>3</b> | CEGLA KLINKIEROWA  | <b>6</b> | STYROPAPA                           |          |                    |

"ATM" Krzysztof Miklaszewicz- usługi budowlane 15-399 Białystok, ul.Składowa 12 lok. 107 tel. 85 742 40 08 wew. 20 , atmprojekty@interia.pl		NR RYS. <b>A-9</b> DATA: 19.04.2019
NAZWA I ADRES OBIEKTU BUDOWLANEGO: <b>REMONT DWORCA AUTOBUSOWEGO WRAZ Z ZAGOSPODAROWANIEM TERENU PRZYLEGŁEGO W WYSOKIEM MAZOWIECKIEM</b>		
STADIUM PROJEKTU: <b>PW</b>	NAZWA RYSUNKU: <b>ELEWACJE 2</b>	SKALA: <b>1:100</b>
SPECJALNOŚĆ: ARCHITEKTURA:	PROJEKTANCI: mgr inż. arch. JAN KRZYSZTOF HAHN nr upr. B1/11/87	PODPIS:
OPRACOWANIE CHRONIONE PRAWEM AUTORSKIM		