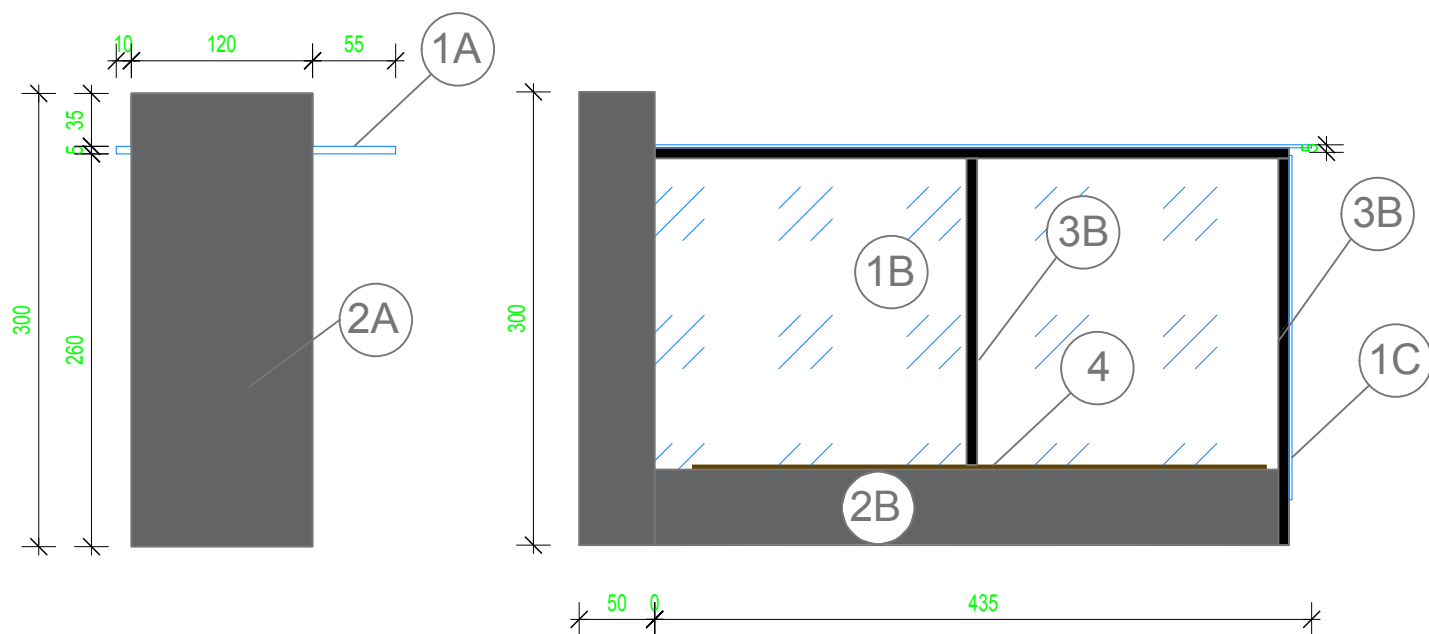
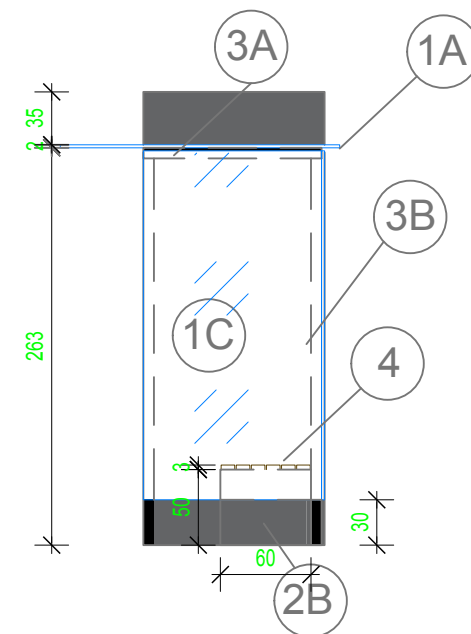


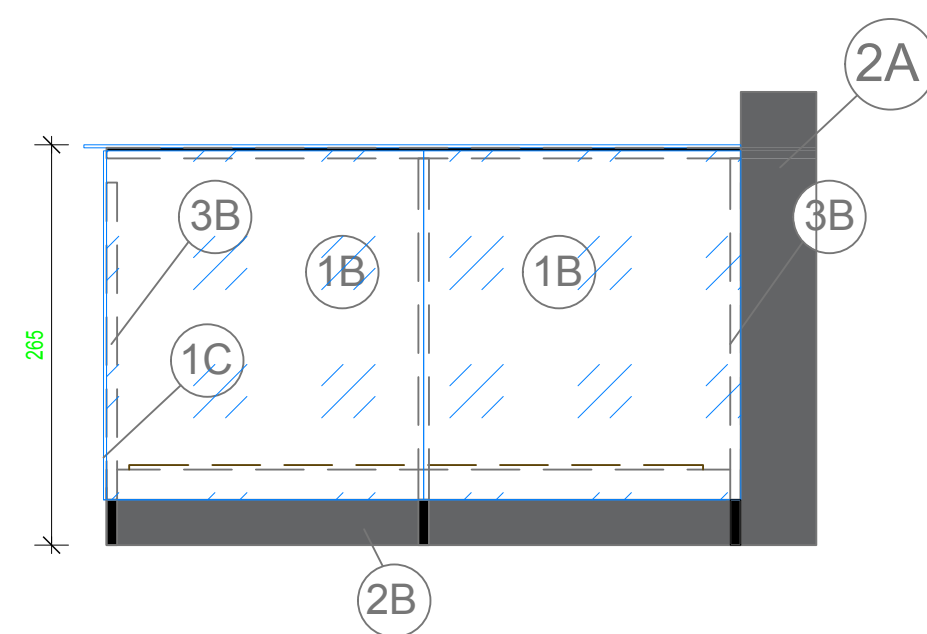
WIDOK Z PRZODU



WIDOK Z BOKU

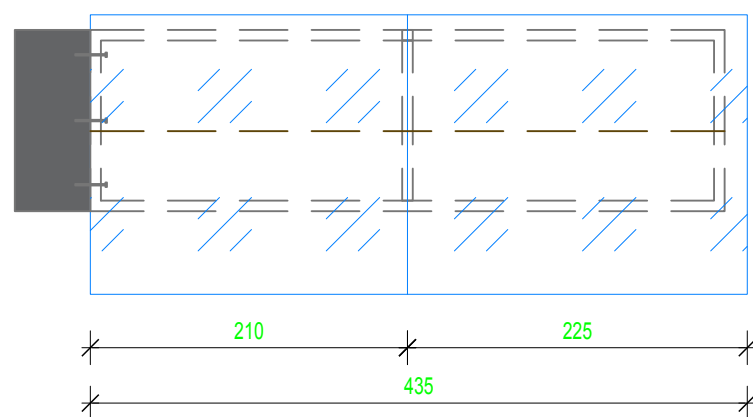


WIDOK Z TYŁU



- 1A BEZPIECZNE SZKŁO HARTOWANE DASZKU
- 2A SŁUPEK ŻELBETOWY (50x120x300 cm)
- 3A RAMA STALOWA SPAWANA (840x118x7 cm)
- 4 SIEDZISKO DREWNIANE ZE SZCZEBLIN 6 x (380x9x3 cm), 6x (260x9x3 cm)
- 1B BEZPIECZNE SZKŁO HARTOWANE ŚCIANKI TYLNEJ
- 2B SIEDZISKO ŻELBETOWE (420x60x50 cm)
- 3B SŁUPEK STALOWY 3 x (7x7x256cm)
- 1C BEZPIECZNE SZKŁO HARTOWANE ŚCIANKI BOCZNEJ

WIDOK Z GÓRY



UWAGI OGÓLNE:
 1. WYMIARY ELEMENTÓW I ICH USYTUOWANIE WYNIKAJĄCE Z CZĘŚCI KONSTRUKCYJNEJ PROJEKTU NALEŻY KOORDYNOWAĆ Z DOKUMENTACJĄ ARCHITEKTONICZNĄ, WSZELKIE ROZBIŻNOŚCI NALEŻY WYJAŚNIĆ W POROZUMIENIU Z PROJEKTANTEM.
 2. W ZWIĄZKU Z ROBOTAMI ZIEMNYMI PRZEWIDZIANYMI W PROJEKCIE ZALECA SIĘ ZACHOWAĆ SZCZEGÓLNA OSTROŻNOŚĆ WOBEC WSZELKICH NIEZINWENTARYZOWANYCH, NA KTÓRE MOŻNA NATRAFIĆ PRZY ROBOTACH ZIEMNYCH

"ATM" Krzysztof Miklaszewicz- usługi budowlane 15-399 Białystok, ul.Składowa 12 lok. 107 tel. 85 742 40 08 wew. 20 , atmprojekty@interia.pl		NR RIS A-0B1 DATA: 19.04.2019
NAZWA I ADRES OBIEKTU BUDOWLANEGO: REMONT DWORCA AUTOBUSOWEGO WRAZ Z ZAGOSPODAROWANIEM TERENU PRZYLEGŁEGO W WYSOKIEM MAZOWIECKIEM		
STADIUM PROJEKTU: PW	NAZWA RYSUNKU: WIDOKI WIAT PRZYSTANKOWYCH NR 1,3	SKALA: 1:50
SPECJALNOŚĆ: ARCHITEKTURA:	PROJEKTANCI: mgr inż. arch. JAN KRZYSZTOF HAHN nr upr. B1/11/87	PODPIS:
OPRACOWANIE CHRONIONE PRAWEM AUTORSKIM		