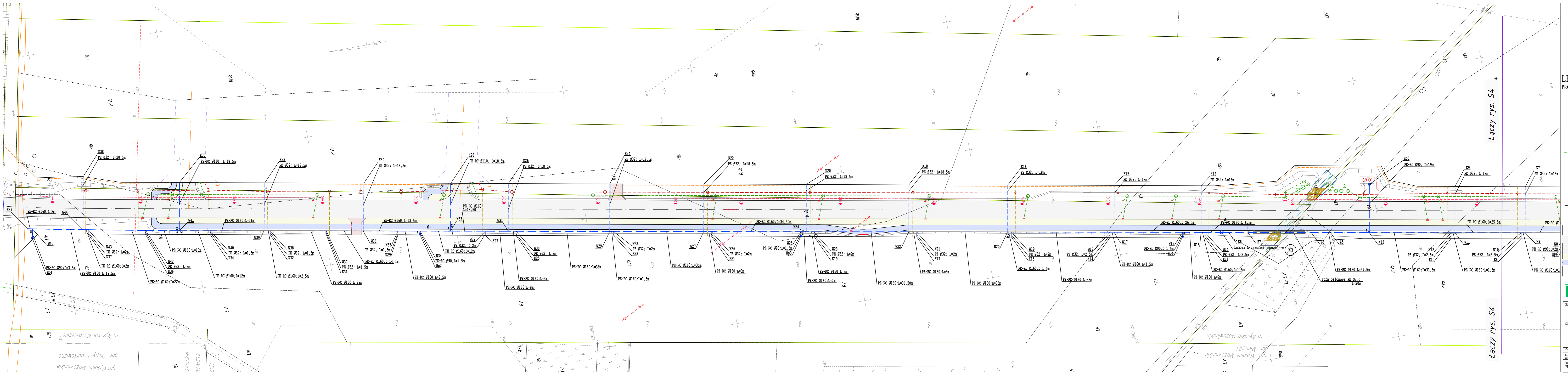


MAPA DO CELÓW PROJEKTOWYCH		Ark 2
Oznaczenie kancelaryjne zgłoszonej pracy geodezyjnej	Nr Rob. Wyk.: 15449 / 96 / 2019 Nr ewid. zgł.: GN.6642.822.2019	WYSOKIE MAZOWIECKIE
O B I E K T	201301_1 201310_2	WYSOKIE MAZOWIECKIE MAZOWIECKIE
Jednostka ewidencyjna	0001 0029 0019	WYSOKIE MAZOWIECKIE-LEPERTOWIZNA-MACHALKI
Obszar ewidencyjny	Wysokomazowiecki	
Województwo	podlaskie	
SKALA	1 : 500	
Nazwa układu współrzędnych	prostokątnych translucyjnokróściowych	KRONSZTADT 60
Oznaczenie granic obszaru, który był przedmiotem aktualizacji	Ark. mapy zasadowej: 8.189.08.12.3.4, 12.4.3, 17.1.2, 1.4, 17.2.3, 17.3.2, 3.4, 22.1.2, 1.3, 1.4, 22.3.1, 3.2, 3.4, 02.1.2, 02.2.1, 2.2, 03.1.1, 1.2	
Data opracowania mapy	14.04.2020 r.	
<p>W granicach opracowania znajdują się punkty osnowy: 1095, 1096, 1097, 1098, 1153 Służebności gruntowych nie badano.</p>		



LEGENDA:
PROJEKTOWANE:

- hydrant p.poż
- wodociąg
- przyłącza wodociągowe
- urządzenia wodne: WYLOT-1 i WYLOT-2
- separator z osadnikiem
- sieć kanalizacji deszczowej
- wpust kanalizacji deszczowej z przykanalikiem
- kanalizacja sanitarna-grawitacyjna
- kanalizacja sanitarna-ciśnieniowa
- przyłącza kanalizacji sanitarnej
- pompownia kanalizacji sanitarnej
- granica opracowania
- granice działek
- zarys układu drogowego

wg odrębnych planów sytuacyjnych branży sanitarnej

Drogowskaz		M. Gwiazdowski, A. Sosnowski ul. Elewatorska 13/22, 15-620 Białystok tel. (085) 652 06 80, e-mail: drogowyskaz-sc@o2.pl	
Stadnum: P.W.	Nazwa rysunku: Plan sytuacyjny sieci wodociągowej	Rysunek nr: S1	Data: 04.2020
Skala: 1:500	Opis: Budowa drogi od strony zachodniej miasta Wysokie Mazowieckie od km 0+000,0 do km 1+114,95, wraz z budową skrzyżowania z DK 66 oraz budową towarzyszącej infrastruktury technicznej.		
BRANŻA SANITARNA			
Opracował: mgr inż. Tomasz Łukowski PDL/0141/POOS/13	Pełnił: mgr inż. Wojciech Gołaszewski PDL/0140/POOS/10	Sprawił: mgr inż. Wojciech Gołaszewski PDL/0140/POOS/10	Pełnił: