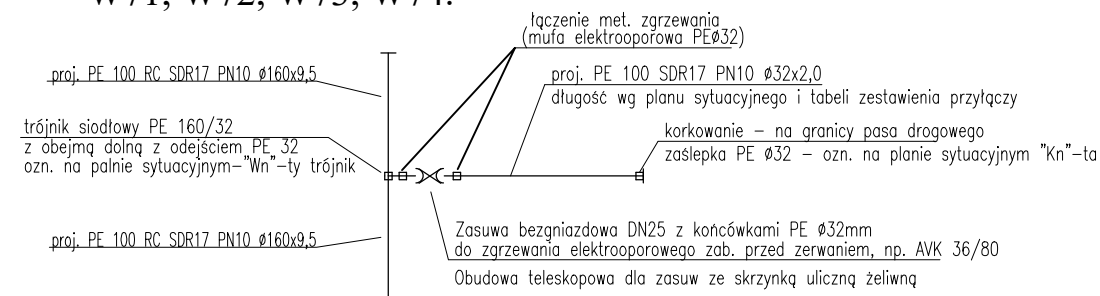
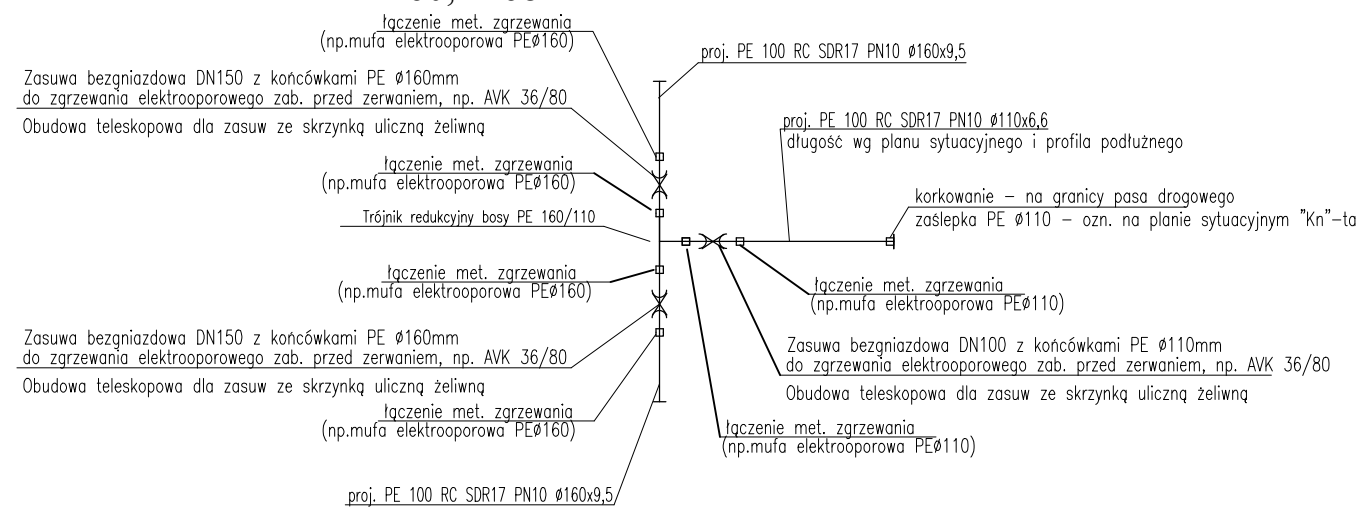


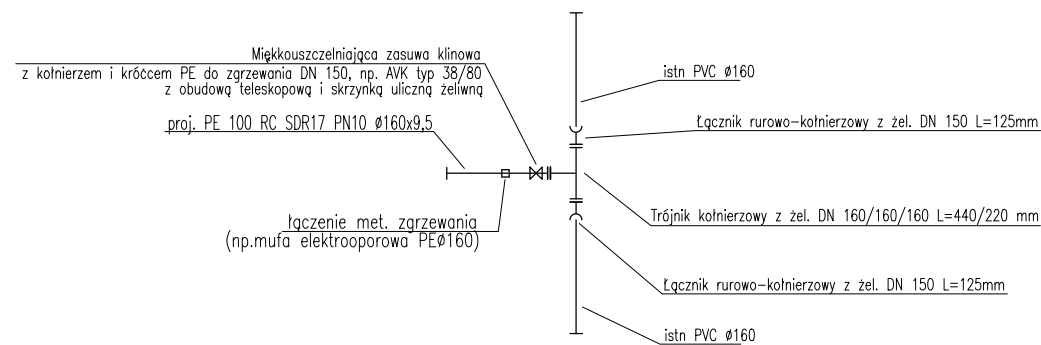
**WEZŁ WODOCIĄGOWY: W2, W3, W4, W5, W6, W7, W9, W10, W11, W12, W14, W15, W17, W18, W19, W20, W21, W22, W23, W24, W26, W27, W28, W29, W30, W31, W32, W35, W36, W37, W38, W39, W40, W42, W43, W44, W48, W49, W50, W53, W54, W55, W56, W57, W58, W59, W61, W62, W63, W65, W66, W67, W69, W70, W71, W72, W73, W74.**



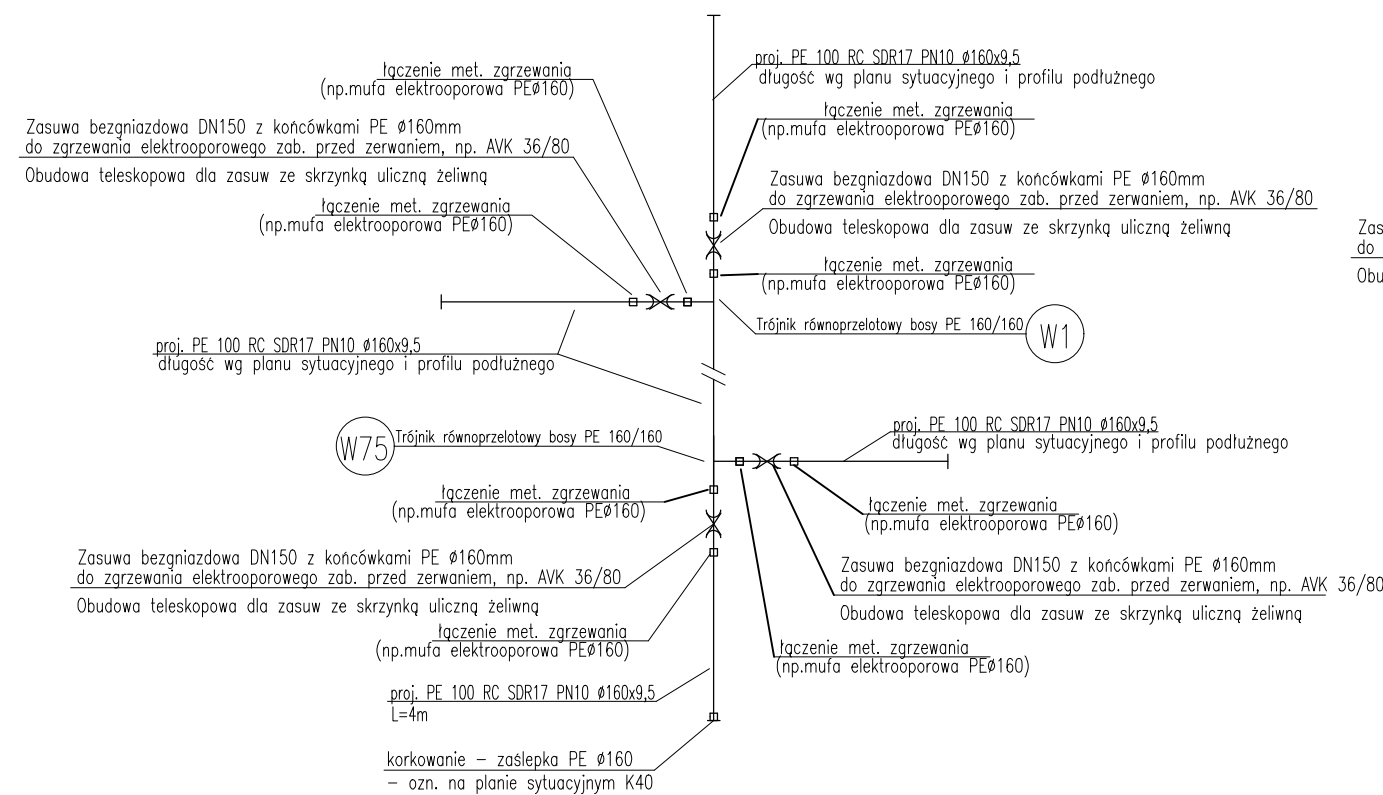
**WEZŁ WODOCIĄGOWY: W33, W41, W51, W60, W68.**



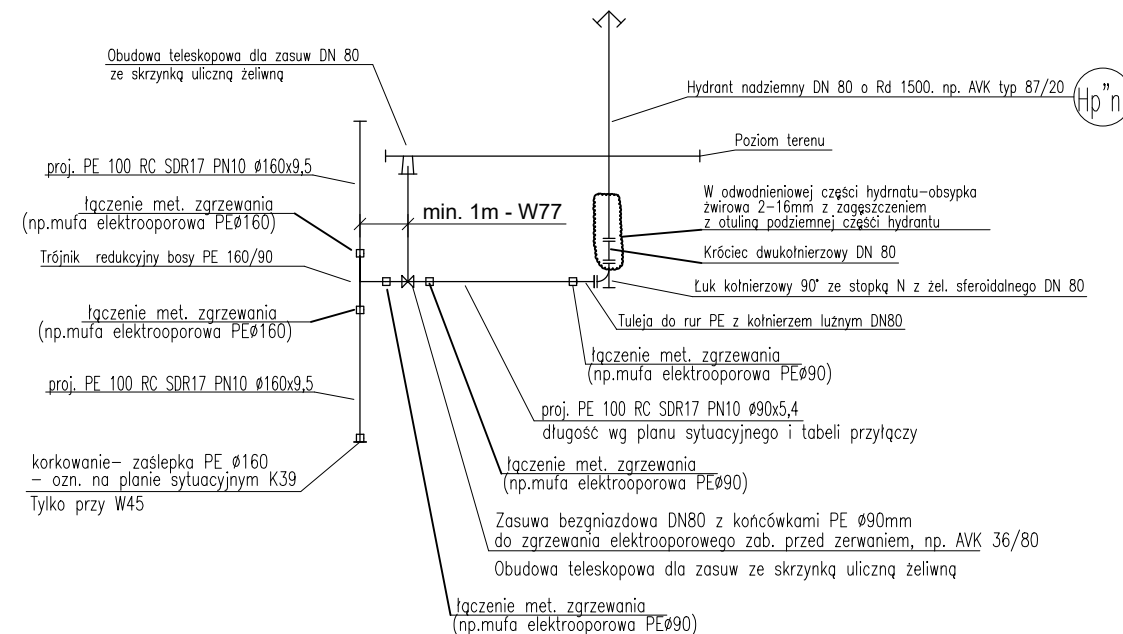
**WEZŁ WODOCIĄGOWY: W46, W77**



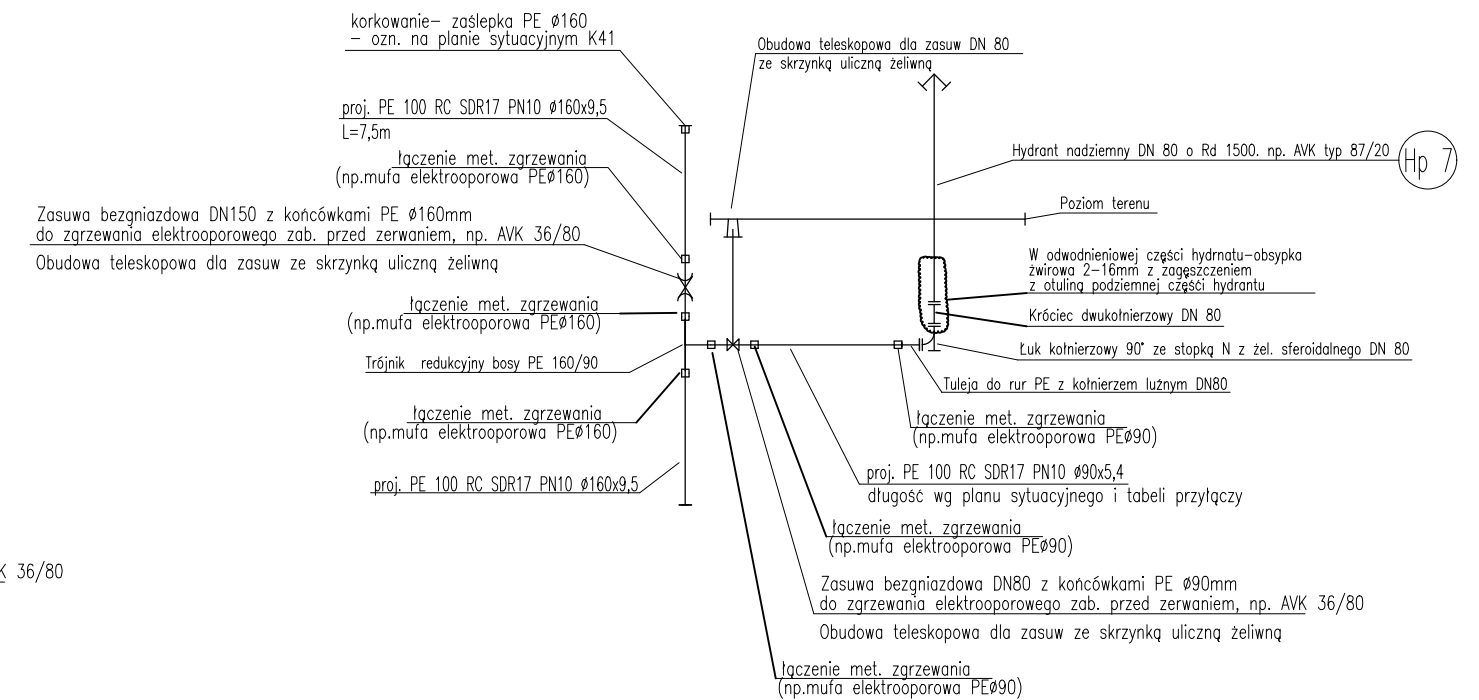
**WEZŁ WODOCIĄGOWY: W1, W75**



**WEZŁ WODOCIĄGOWY: W8 - Hp6, W13-Hp5, W16-Hp4, W25-Hp3, W34-Hp2, W45-Hp1, W47-Hp10, W52-Hp9, W64-Hp8**



**WEZŁ WODOCIĄGOWY: W76-Hp7**



<b>Drogowskaz s.c.</b>		M. Gwiazdowski, A. Sosnowski ul. Elewatorska 13/22, 15-620 Białystok tel. (085) 652 06 80, e-mail: drogowskaz-sc@o2.pl	
Stadium : <b>P.W.</b>	Nazwa rysunku : <b>Węzły wodociągowe</b>	Rysunek nr : <b>S6</b>	
	Objekt : <b>Budowa drogi od strony zachodniej miasta Wysokie Mazowieckie od km 0+000,0 do km 1+114,95, wraz z budową skrzyżowania z DK 66 oraz budową towarzyszącej infrastruktury technicznej.</b>	Data : <b>04.2020</b>	
<b>BRANŻA SANITARNA</b>			
Opracował: Imię i nazwisko nr upr.:	Podpis:	Sprawdził: Imię i nazwisko nr upr.:	Podpis:
mgr inż. Tomasz Lukowski PDL/0141/POOS/13		mgr inż. Wojciech Gołaszewski PDL/0140/POOS/10	