

MAPA DO CELÓW PROJEKTOWYCH Ark. 6

Oznaczenie kancelaryjne zgłoszonej pracy geodezyjnej	Nr Rob. Wyk.: 15449 / 96 / 2019 Nr ewid. zgt.: GN.6642.822.2019
O B I E K T	WYSOKIE MAZOWIECKIE
Jednostka ewidencyjna	201310_1 201310_2
Identyfikator nazwa	WYSOKIE MAZOWIECKIE WYSOKIE MAZOWIECKIE
Identyfikator nazwa	0001 0029 0019
Identyfikator nazwa	WYSOKIE MAZOWIECKIE ODPY-LEPEROWNA WICHANI
Powiat	wysokomazowiecki
Województwo	podlaskie
SKALA MAPY	1 : 500
Nazwa układu współrzędnych	prostokątnych płaskich wysokościowych KRONSTADT 60
Oznaczenie granic obszaru, który był przedmiotem aktualizacji	--- --
Data opracowania mapy	14.04.2020 r.
Wzrosty pomiarowe	8.889.08.12.14.12.12.12.12.14.17.2.1.17.1.2.3.4.22.1.2.1.3.1.4.22.3.1.3.2.3.4.02.1.2.02.2.1.2.2.03.1.1.1.2

M-GEO GEODETA UPRAWNIONY
Zbigniew Milewski
mgr inż. Zbigniew Milewski
ul. Długa 78, 15-200 Wysokie Mazowieckie, tel. 0 662 188 858 (08) 477 10 10, fax 0 662 188 858, REG. 450162128

Imię i nazwisko pr. uprawnień oraz podpis geodety uprawionego, który sporządził mapę

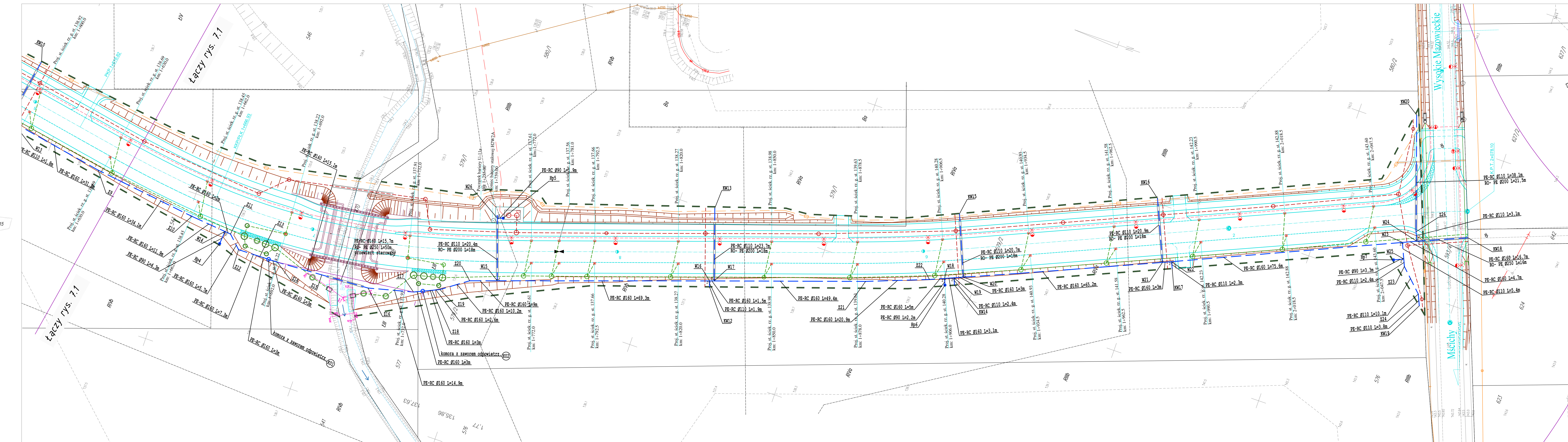
W granicach opracowania znajdują się punkty osnowy I-III klasy: 1094, 1095, 1096, 1097, 1098, 1153, 1015. Słuszności gruntowych nie badano.

Podkreśla się, że niniejszy dokument został opracowany w wyniku prac geodezyjnych i kartograficznych, których rezultaty zawiera oparte technicznie wpisy do ewidencji materiałów geodezyjnych zasobu geodezyjnego i kartograficznego

Organ prowadzący państwowy zasób geodezyjny i kartograficzny: STAROSTA WYSOKOMAZOWIECKI

Identyfikator ewidencyjny materiału zasobu: P.015.2020.405

Data wpisania opartu technicznego do ewidencji materiałów zasobu: 2020-01-29
mgr Tomasz Danusia Lipińska
Inspektor w Wydziale Geodezji, Kartografii, Katastru i Nieuchomości



- LEGENDA:**
PROJEKTOWANE:
- studnie z wpustami kanalizacji deszczowej i przykanalikiem
 - sieć kanalizacji deszczowej
 - separator osadnik
 - wylot kanalizacji deszczowej z zespołem podczyszczającym wody opadowe
 - wylot wg KPED 02.16
 - studnia osadnikowa z piaskownikiem wg KPED 01.14
 - obszar umocnień skarp przy wylocie
 - sieć kanalizacji sanitarnej pracująca w systemie grawitacyjnym
 - sieć kanalizacji sanitarnej w rurze osłonowej
 - sieć kanalizacji sanitarnej pracująca w systemie ciśnieniowym
 - pompownia ścieków sanitarnych
 - sieć wodociągowa
 - sieć wodociągowa w rurze osłonowej
 - hydrant
 - studnia z zaworem napowietrzająco-odpowietrzającym
 - zarys układu drogowego - wg branży drogowej
 - granica wydzielonego pasa drogowego

Drogowskaz

M. Gwiazdowski, A. Sosnowski
ul. Elewatorska 13/22, 15-620 Białystok
tel. (085) 652 06 80, e-mail: drogowkaz-sc@o2.pl

Stadium: P.B.	Nazwa rysunku: Plan sytuacyjny sieci wodociągowej	Rysunek nr: 7.2.
Skala: 1:500	Opis: Budowa drogi od strony zachodniej miasta Wysokie Mazowieckie od km 1+114,95 do km 2+078,10, wraz budową towarzyszącej infrastruktury technicznej.	Data: 09.04.2021
BRANŻA SANITARNA		
Opracował: mgr inż. Tomasz Lukowski PDL/0141/POOS/13	Projekt: mgr inż. Wojciech Golażewski PDL/0140/POOS/10	Sprzedaż: mgr inż. Tomasz Lukowski PDL/0141/POOS/13