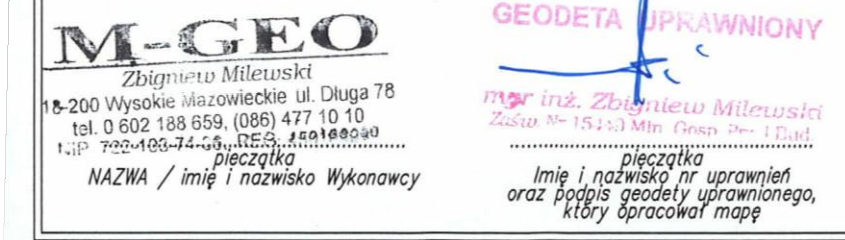


MAPA DO CELÓW PROJEKTOWYCH Ark. 3	
Oznaczenie kancelaryjne zgłoszonej pracy geodezyjnej	
Nr Rob. W.A.: 15449 / 96 / 2019	Nr ewid. zgt.: GN.6942.822.2019
O B I E K T	
WYSOKIE MAZOWIECKIE	
Jednostka ewidencyjna	201301_1 201301_2
nazwa	WYSOKIE MAZOWIECKIE WYSOKIE MAZOWIECKIE
Obrob. ewidencyjny	0001 0029 0019
nazwa	WYSOKIE MAZOWIECKIE (OPR-UPRAWNIENIE) AKCJONARIUSZ
Powiat	wysokomazowiecki
Województwo	podlaskie
S K A L A M A P Y	
1 : 500	
Nazwa układu współrzędnych	2000 (8)
Wysokościowych	KRONSZTADT 80
Oznaczenie granic obszaru, który był przedmiotem aktualizacji	
Data opracowania mapy	8.09.08, 12.14, 12.4, 17.12, 14, 17.2, 17.12, 14, 22.12, 14, 22.12, 12, 14, 22.12, 20.1, 2.2, 01.11, 12
	

W granicach opracowania znajdują się punkty osnowy III klasy: 1094, 1095, 1096, 1097, 1098, 1153, 1015. Słabości gruntowych nie bada.

Próbniaki nie były robione. Dokument został opracowany w wyniku prac geodezyjnych i kartograficznych, których wynikiem jest techniczny plan. Wzrost materiałów planimetrycznych (zob. protokoły) i kartograficznych (zob. protokoły).

Organ prowadzący politykę państwa: STAROSTA WYSOKOMAZOWIECKI

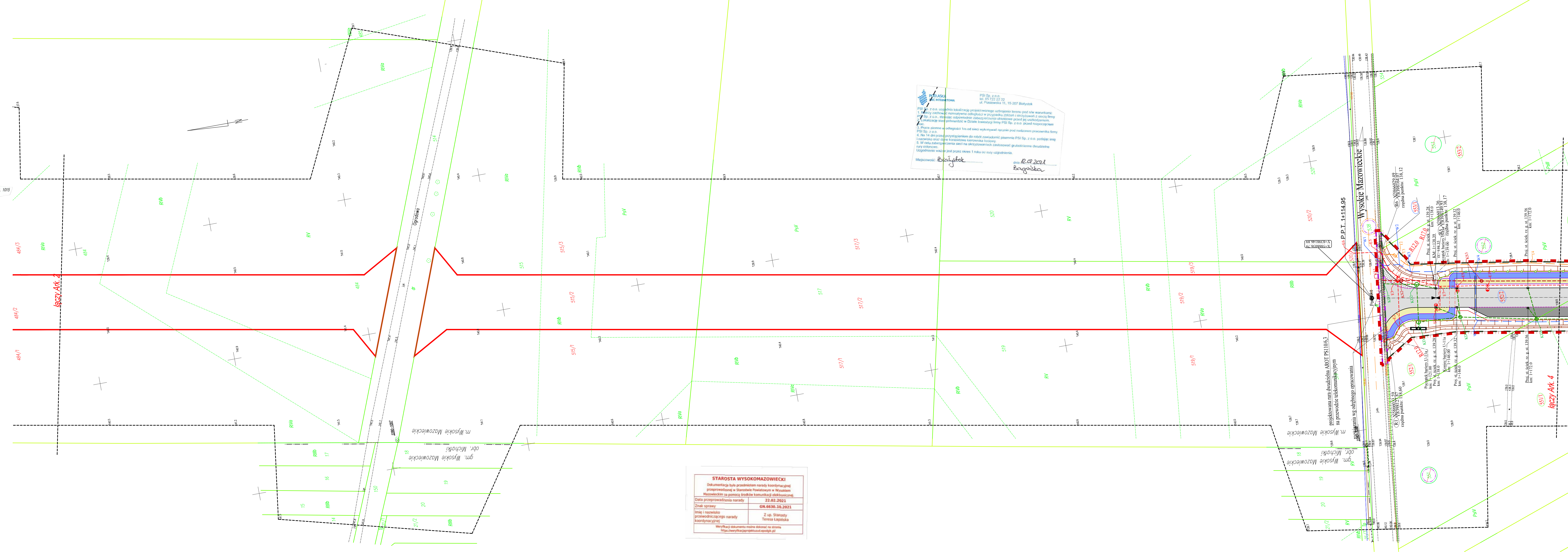
Organ prowadzący politykę państwa: STAROSTA WYSOKOMAZOWIECKI

Instytucja ewidencyjna: P. 201301_2020 4, 6

Data wydania oparta technicznego do ewidencji: 2020 01.12.20

Imię i nazwisko osoby reprezentującej organ: **mgr Teresa Danusia Kapitulika**

Imię i nazwisko osoby reprezentującej organ: **Raportów w Wysokomazowieckim, Kątych, Kasztan i Mielichowskim**



PSI Sp. z o.o.
ul. Piłsudskiego 11, 15-207 Białystok
tel. 41 722 22 32

PSI Sp. z o.o. uzyskała kwalifikację projektowania urządzeń technicznych pod niekwalifikacją w przypadku złożeń i skrzyżowań z siecią linii energetycznych, w tym: 1. Wykazy zakładowe i pomiarowe odległości w przypadku złożeń i skrzyżowań z siecią linii energetycznych, w tym: 2. Wykazy zakładowe i pomiarowe odległości w przypadku złożeń i skrzyżowań z siecią linii energetycznych, w tym: 3. Prace ziemne w odległości 1m od sieci wykonanej ręcznie pod nadzorem pracownika firmy PSI Sp. z o.o. 4. Na 14 dni przed przystąpieniem do robót zawiadomił pisemnie PSI Sp. z o.o. podając imię i nazwisko oraz adres kontaktowy kierownika budowy. 5. W celu zabezpieczenia sieci na skrzyżowaniach zastosował grubościenne dekadobne nary obrotowe. Uzgodnienie ważne jest przez okres 1 roku od daty uzgodnienia.

Miejscowość: **Białystok** data: **09.02.2021** **Bagnista**

STAROSTA WYSOKOMAZOWIECKI
Dokumentacja była przedmiotem narady koordynacyjnej przeprowadzonej w Starostwie Powiatowym w Wysokomazowieckim za pomocą środków komunikacji elektronicznej.

Data przeprowadzenia narady: **22.02.2021**

Znak sprawy: **GN.6936.10.2021**

Imię i nazwisko przewodniczącego narady koordynacyjnej: **Z up. Starosty Teresa Lipińska**

Weryfikacji dokumentu można dokonać na stronie: <https://weryfikacja.gov.pl/uzadn/apojak/gi/>

- LEGENDA:**
- krawężnik kamienny 20x30 cm
 - opornik kamienny 12x25 cm
 - krawężnik kamienny 20x30 cm obniżony do h=3cm
 - obrzeże betonowe 8x30 cm
 - krawężd nawierzchni jezdni
 - krawężd korony drogi
 - nawierzchnia bitumiczna jezdni
 - nawierzchnia zjazdów indywidualnych z betonowej kostki brukowej
 - nawierzchnia bitumiczna na ścieżce rowerowej
 - nawierzchnia z betonowej kostki brukowej na chodnikach
 - nawierzchnia zatoki postojowej z kostki kamiennej
 - wybrukowanie z kostki kamiennej
 - umocnienie pobocza płytami betonowymi ażurowymi
 - bariera ochronna U-11a
 - bariera drogowa stalowa H2W2A
 - słup oświetleniowy
 - elekt. linia kablowa oświetleniowa
 - wodociąg
 - wpust kanalizacji deszczowej z przykalkiem
 - kanalizacja deszczowa
 - kanalizacja sanitarna
 - kanalizacja teletechniczna
 - linia ograniczająca granice pasa drogowego drogi gminnej - zakres terenu do pozyskania przez inwestora
 - granice działek
 - zakres terenu objętego wnioskiem
 - zakres terenu objęty czasowym zajęciem
 - linia ograniczająca obszar szczególnego zagrożenia powodzią
 - działki przeznaczone do podziabiu i przejęcia ich części przez inwestora
 - działki przeznaczone do przejścia w całości przez inwestora
 - działka objęta czasowym zajęciem terenu
 - działki pasa drogowego ul. Ludowej DP 2072B
 - działka ul. Podlaskiej drogi gminnej
 - działka wód płynących
 - działki pod podziałem niebędące częścią pasa drogowego
 - działki pod podziałem wchodzące w skład pasa drogowego
 - drzewa przeznaczone do wycinki

Zleceniodawca:		M. Gwiazdowski, A. Sosnowski ul. Elewatorska 13/22, 15-620 Białystok tel. (085) 652 06 80, e-mail: drogowskaz-sc@o2.pl	
Wykonalca:		A&W BIURO KONSULTINGOWE SP. Z O.O. ul. Bizuńska 1 lok. 6, 03-578 Warszawa e-mail: aiw_biuro@biurokonsultingowe.eu	
Stan: P.B.	Nazwa rysunku: Projekt zagospodarowania terenu	Rysunek nr: 2.3.	Data: 09.04.2021
Skala: 1:500	Opis: Budowa drogi od strony zachodniej miasta Wysokie Mazowieckie od km 1+14,95 do km 2+078,10, wraz budową towarzyszącej infrastruktury technicznej.		
BRANZA DROGOWA			
Opiniował:	Sprawdził:		
mgr inż. Marek Gwiazdowski PI 464/2	mgr inż. Adam Sosnowski PI 454/2	mgr inż. Adam Jurczak POL.0097/POOD/11	
BRANZA SANITARNA			
Opiniował:	Sprawdził:		
mgr inż. Tomasz Lubiński POL.0144/POOD/13	mgr inż. Wojciech Golebski POL.0144/POOD/13		
BRANZA ELEKTRYCZNA			
Opiniował:	Sprawdził:		
mgr inż. Paweł Iwanicki POL.0086/PWAG/13	mgr inż. Robert Grzesztrak POL.0011/PWAG/16		
BRANZA TELETECHNICZNA			
Opiniował:	Sprawdził:		
mgr inż. Tomasz Tymalski POL.0136/PWOT/16			
BRANZA MOSTOWA			
Opiniował:	Sprawdził:		
mgr inż. Waldemar Wójcikowski LUD.0425/PWOT/06	mgr inż. Anna Wasowska MAZ.0101/PWOT/04		