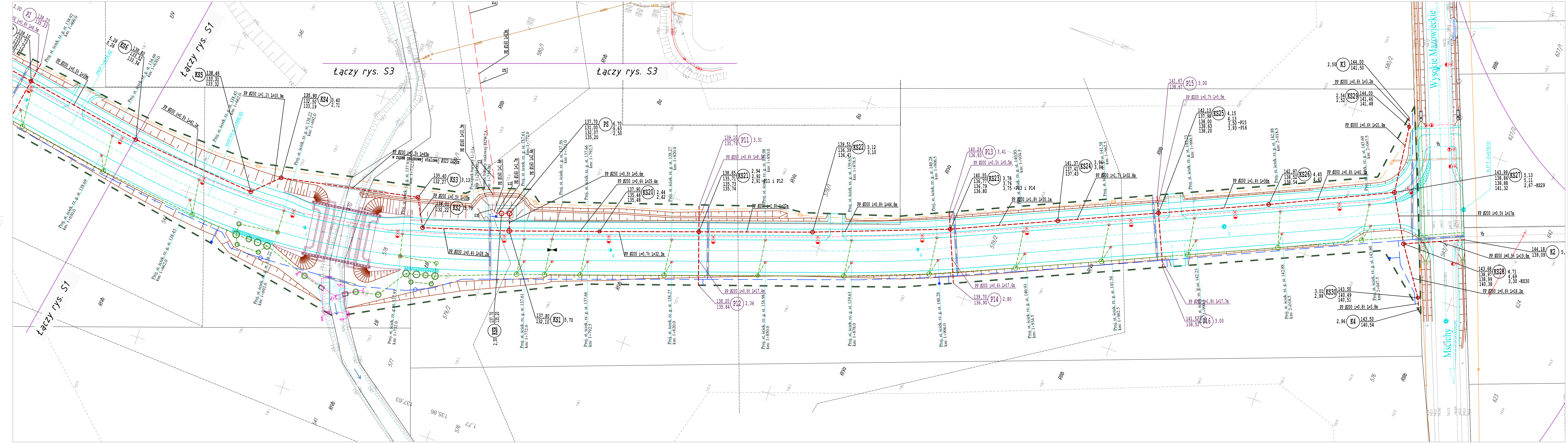


| MAPA DO CELÓW PROJEKTOWYCH | |
|--|---------------|
| Oznaczenie kancelaryjne zgłoszonej pracy geodezyjnej | |
| Nr Rob. Wyk.: 15449 / 96 / 2019 Nr ewid. zgl.: GN.6642.822.2019 | |
| O B I E K T | |
| WYSOKIE MAZOWIECKIE | |
| Jednostka ewidencyjna | Identyfikator |
| 201301_1 | 201310_2 |
| nazwa | |
| WYSOKIE MAZOWIECKIE WYSOKIE MAZOWIECKIE | |
| Obręb ewidencyjny | Identyfikator |
| 0001 | 0029 |
| nazwa | |
| WYSOKIE MAZOWIECKIE-LEPEROWNA MOHAKI | |
| Powiat | |
| wysokomazowiecki | |
| Województwo | |
| podlaskie | |
| SKALA MAPY | |
| 1 : 500 | |
| Nazwa układu współrzędnych | |
| 2000 (9) | |
| wysokościowych | |
| KRONSTADT 60 | |
| Oznaczenie granic obszaru, który był przedmiotem aktualizacji | |
| ----- | |
| Data opracowania mapy | |
| 8.10.08.12.14.17.12.14.17.23.17.32.14.22.12.1.1.4.22.31.32.34.02.12.02.21.22.03.11.1.2 | |
| Nazwa placówki geodezyjnej | |
| M-GEO | |
| Imię i nazwisko nr uprawnień oraz podpis geodety uprawionego, który sporządził mapę | |
| Zbigniew Milewski | |
| mgr inż. Zbigniew Milewski | |
| ul. Długa 78 | |
| 15-200 Wysokie Mazowieckie | |
| tel. 0 602 188 856 (080) 477 10 10 | |
| fax 0 602 188 856 REG. 459162/09 | |
| NAZWA / imię i nazwisko Wykonawcy | |
| Imię i nazwisko nr uprawnień oraz podpis geodety uprawionego, który sporządził mapę | |
| mgr inż. Tomasz Lukowski | |
| ul. Długa 78 | |
| 15-200 Wysokie Mazowieckie | |
| tel. 0 602 188 856 (080) 477 10 10 | |
| fax 0 602 188 856 REG. 459162/09 | |

W granicach opracowania znajdują się punkty osnowy I-III klasy: 1094, 1095, 1096, 1097, 1098, 1153, 1015. Służebności gruntowych nie badano.



LEGENDA: PROJEKTOWANE:

- sieć kanalizacji sanitarnej pracująca w systemie grawitacyjnym
- sieć kanalizacji sanitarnej w rurze osłonowej
- sieć kanalizacji sanitarnej pracująca w systemie ciśnieniowym
- pompownia ścieków sanitarnych

PROJEKTOWANE-wg odrębnej dokumentacji wykonawczej br. sanitarnej

- studnie z wpustami kanalizacji deszczowej i z przykanalikiem
- sieć kanalizacji deszczowej
- wylot kanalizacji deszczowej z zespołem podczyszczającym wody opadowe
- studnia osadnikowa z piaskownikiem wg KPED 01.14
- obszar umocnień skarp przy wylocie
- sieć wodociągowa
- sieć wodociągowa w rurze osłonowej
- hydrant
- studnia z zaworem napowietrzająco-odpowietrzającym
- zarys układu drogowego - wg branży drogowej
- granica wydzielonego pasa drogowego

Drogowskaz

M. Gwiazdowski, A. Sosnowski
ul. Elewatorska 13/22, 15-620 Białystok
tel. (085) 652 06 80, e-mail: drogowskaz-sc@o2.pl

| | | |
|--|--|---|
| Stadium: P.W. | Nazwa rysunku: Plan sytuacyjny sieci kanalizacji sanitarnej-grawitacyjnej | Rysunek nr: S2. |
| Skala: 1:500 | Opis: Budowa sieci kanalizacji sanitarnej w ramach budowy drogi od strony zachodniej miasta Wysokie Mazowieckie od km 1+114.95 do km 2+078.10. | Data: 05.2021 |
| BRANŻA SANITARNA | | |
| Opracował: mgr inż. Tomasz Lukowski PDL/0141/POOS/13 | Podpis: [Signature] | Sprawił: mgr inż. Wojciech Golaszewski PDL/0140/POOS/10 |