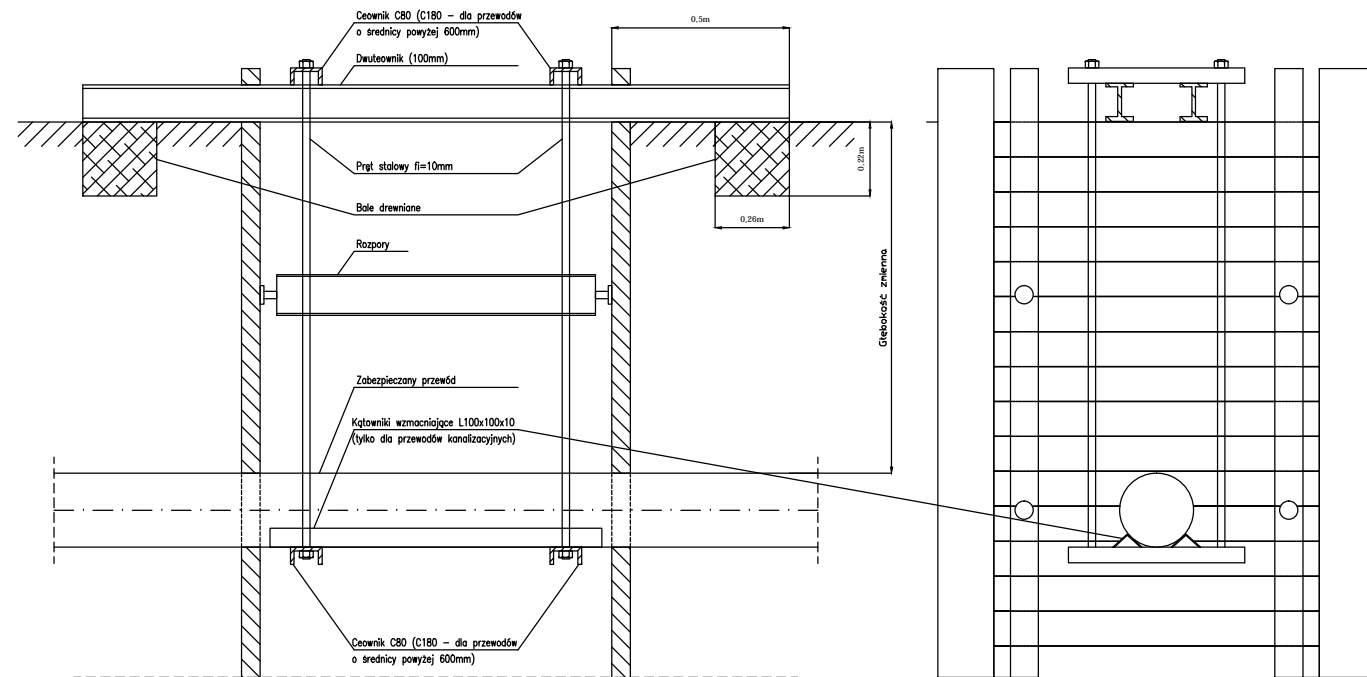
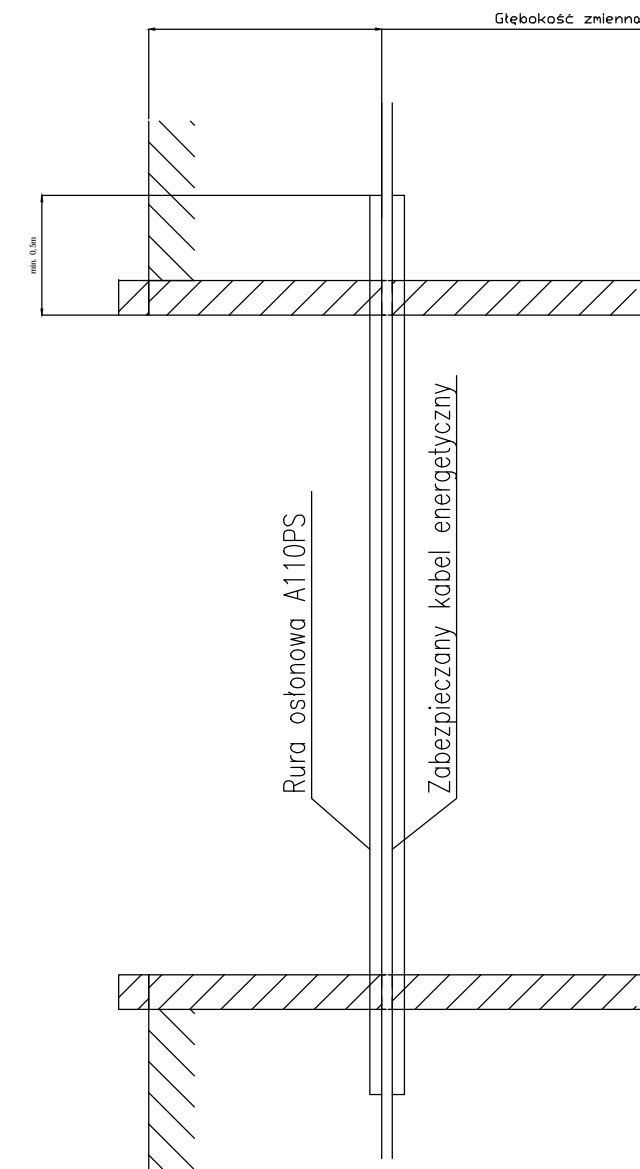


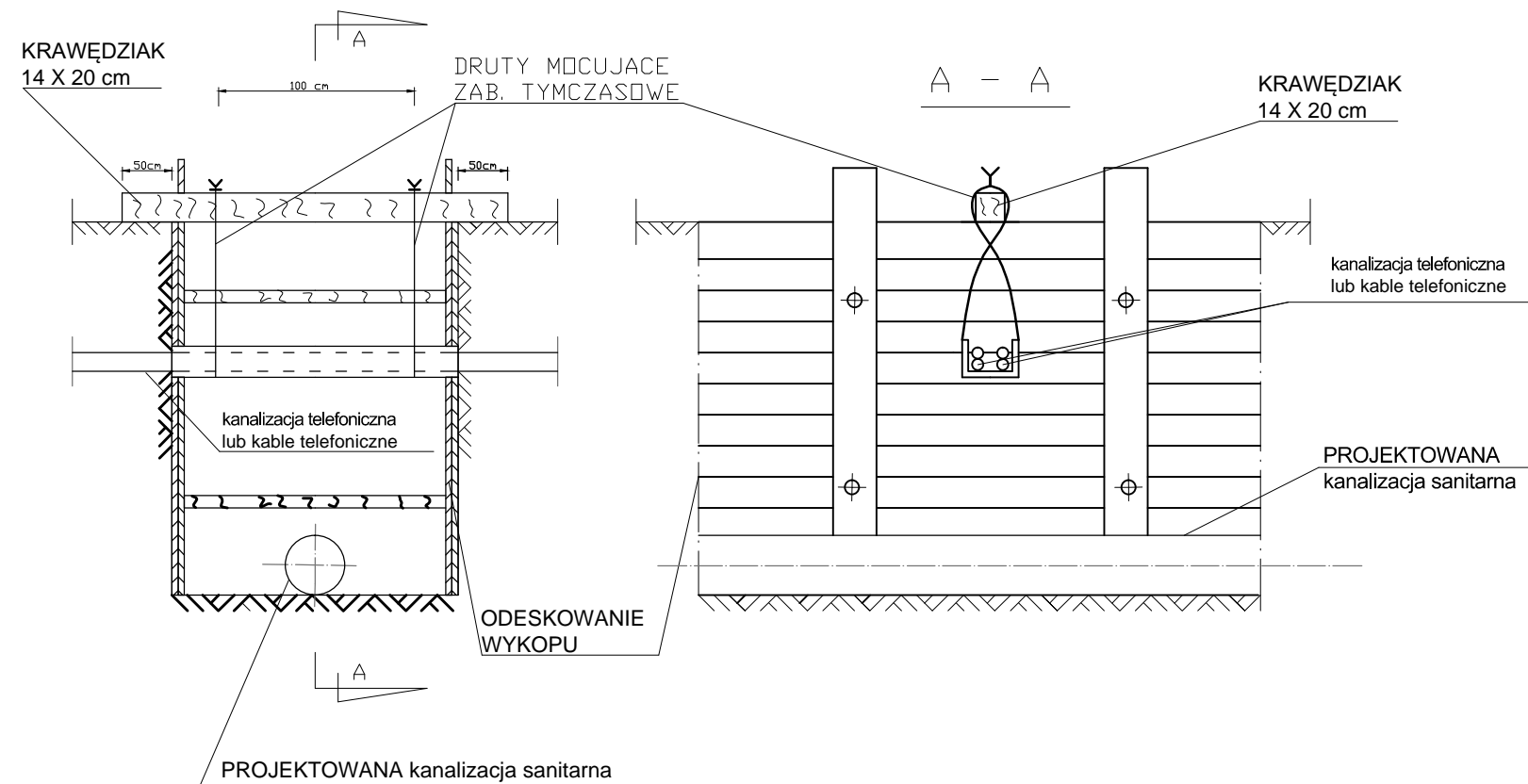
Zabezpieczenie przewodów wodociągowych i kanalizacyjnych.



Zabezpieczenie przewodów energetycznych



Skrzyżowanie projektowanej sieci kanalizacji deszczowej z istniejącą kanalizacją telefoniczną lub kablami telefonicznymi



Drogowskaz		M. Gwiazdowski, A. Sosnowski ul. Elewatorska 13/22, 15-620 Białystok tel. (085) 652 06 80, e-mail: drogowskaz-sc@o2.pl	
Stadium : P.W.	Nazwa rysunku : Schematy zabezpieczeń istniejącej infrastruktury	Rysunek nr : S11.	
Skala : -	Objekt : Budowa sieci kanalizacji sanitarnej w ramach w ramach budowy drogi od strony zachodniej miasta Wysokie Mazowieckie od km 1+114,95 do km 2+078,10.	Data : 05.2021	
BRANŻA SANITARNA			
Opracował: Imię i nazwisko nr upr.:	Podpis:	Sprawdził: Imię i nazwisko nr upr.:	Podpis:
mgr inż. Tomasz Łukowski PDL/0141/POOS/13		mgr inż. Wojciech Gołaszewski PDL/0140/POOS/10	