

MAPA DO CELÓW PROJEKTOWYCH Ark 6	
Oznaczenie katastralne [zgodzony przy geodezyjny]	Nr Rob. Wk.: 15449 / 96 / 2019 Nr ewid. zgl.: DK.6642.822.2019
O B I E K T WYSOKIE MAZOWIECKIE	
Jednostka ewidencyjna	Identyfikator 201301_1 201310_2
Identyfikator	WYSOKIE MAZOWIECKIE WYSOKIE MAZOWIECKIE
Obraz ewidencyjny	Identyfikator 0001 0029 0019
Nazwa	WYSOKIE MAZOWIECKIE (przebieg) - ul. Ludowa
Powiat	wysokomazowiecki
Województwo	podlaskie
SKALA MAPY	1 : 500
Nazwa układu współrzędnych	przestaktych płaskich KRONSTADT 60
Oznaczenie granic obszaru, który był przedmiotem aktualizacji	---
Data opracowania mapy	14.04.2020 r.
<p>W granicach opracowania zgrupują się punkty osnowy I-III klasy: 1094, 1095, 1096, 1097, 1098, 1153, 1015. Szczegółowo gruntowych nie badano.</p>	

Publikacja ta, w której dokument został opracowany w wyniku prac geodezyjnych i katastralnych, stanowi materiał pomocniczy służyący do ewidencji i aktualizacji ewidencyjnego zapisu (opisowego) i kartograficznego.

Organ prowadzący geodezyjne prace katastralne i kartograficzne: STAROSTA WYSOKOMAZOWIECKI

Identyfikator ewidencyjny materiału źródła: 020101.0000.405

Data wpisania opisu katastralnego do ewidencji ewidencyjnej: 2020-01-29

Imię i nazwisko osoby odpowiedzialnej: **Orange Polska S.A.**

Imię i nazwisko inspektora w Wydziale Kartografii, Kartograf: Karolina i Natalia

Orange Polska S.A.
Zarządzenie Zasobami Sieci IT
Dział Zarządzania Zasobami Infrastruktury
i Obsługi Klienta w Krakowie
ul. Alfreda Dauna 66, 30-629 Kraków

Załącznik do pisma TTISIKU-8090/Z1/JB z dnia 16.03.2021r.

STAROSTA WYSOKOMAZOWIECKI

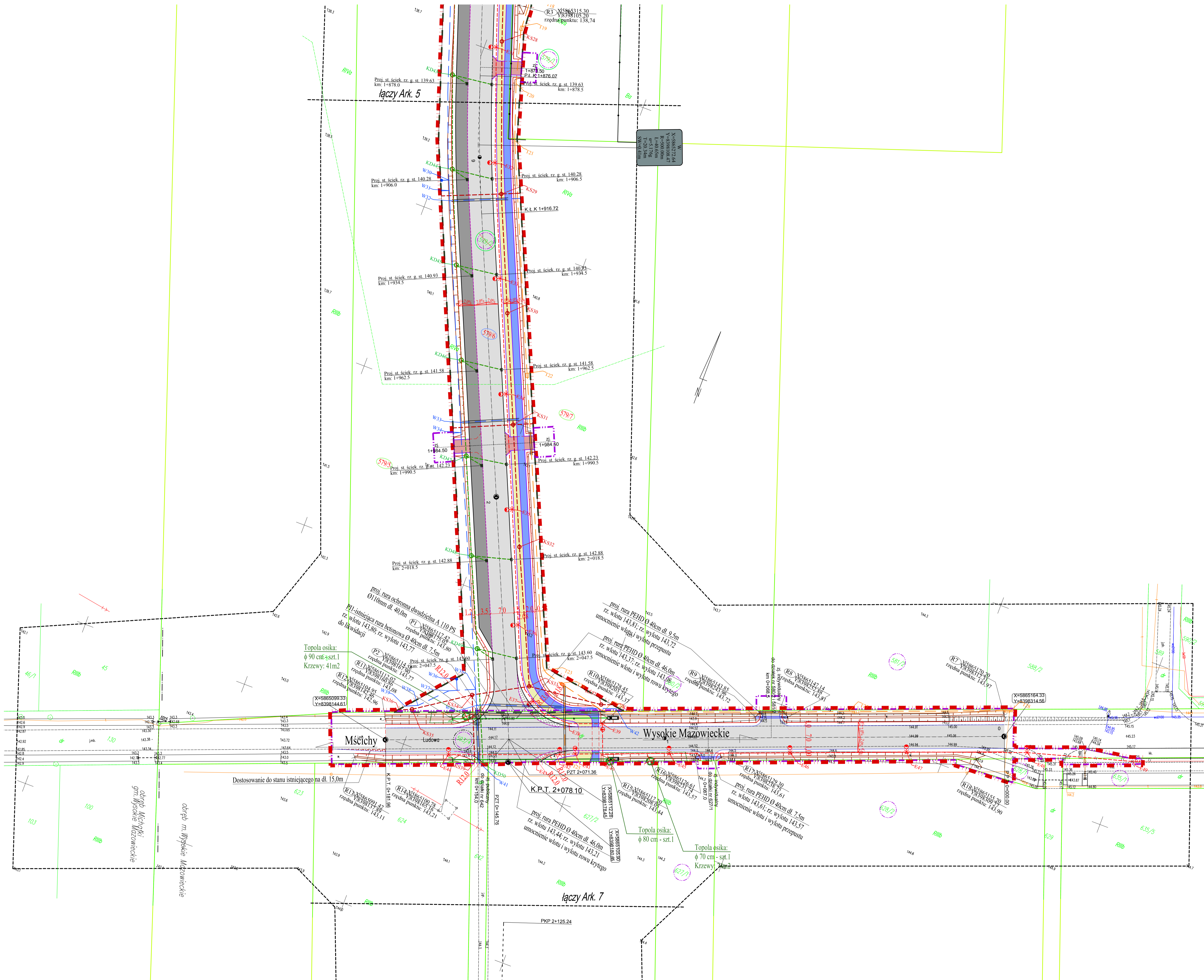
Dokumentacja była przedmiotem narady koordynacyjnej przeprowadzonej w Starostwie Powiatowym w Wysokim Mazowieckim z pomocą środków komunikacji elektronicznej.

Data przeprowadzenia narady: 22.02.2021

Znak sprawy: GN.6639.10.2021

Imię i nazwisko przewodniczącego narady: Z up. Starosty Teresa Lapińska

Weryfikacji dokumentu można dokonać na stronie: <https://www.wysokomazowiecki.gov.pl>



- LEGENDA:**
- - - - - krawężnik kamienny 20x30 cm
 - - - - - opornik kamienny kamienny 12x25 cm
 - - - - - krawężnik kamienny 20x30 cm obniżony do h=3cm
 - - - - - obrzeże betonowe 8x30 cm
 - - - - - krawężnik nawierzchni jezdni
 - - - - - krawężnik korony drogi
 - - - - - linia ograniczająca granice pasa drogowego drogi gminnej - zakres terenu do pozyskania przez inwestora
 - - - - - granice działek
 - - - - - zakres terenu objętego wnioskiem
 - - - - - zakres terenu objęty czasowym zajęciem
 - - - - - linia ograniczająca obszar szczególnego zagrożenia powodzią
 - - - - - działki przeznaczone do przejścia w całości przez inwestora
 - - - - - działki objęta czasowym zajęciem terenu
 - - - - - działki pasa drogowego ul. Ludowej DP 2072B
 - - - - - działka ul. Podlaskiej drogi gminnej
 - - - - - działka wód płynących
 - - - - - działki po podziale niebędące częścią pasa drogowego
 - - - - - działki po podziale wchodzące w skład pasa drogowego
 - - - - - drzewa przeznaczone do wycinki
 - - - - - nawierzchnia bitumiczna jezdni
 - - - - - nawierzchnia zjazdów indywidualnych z betonowej kostki brukowej
 - - - - - nawierzchnia bitumiczna na ścieżce rowerowej
 - - - - - nawierzchnia z betonowej kostki brukowej na chodnikach
 - - - - - nawierzchnia zatoki postojowej z kostki kamiennej
 - - - - - wybrukowanie z kostki kamiennej
 - - - - - umocnienie pobocza płytami betonowymi ażurowymi
 - - - - - bariera ochronna U-1a
 - - - - - bariera drogowa stalowa H2W2A
 - - - - - słup oświetleniowy
 - - - - - elekt. linia kablowa oświetleniowa
 - - - - - wodociąg
 - - - - - wpust kanalizacji deszczowej z przykanalikiem
 - - - - - kanalizacja deszczowa
 - - - - - kanalizacja sanitarna
 - - - - - kanalizacja teletechniczna

Opracował:		M. Gwiazdowski, A. Sosnowski	
wykonawca:		ul. Elżbietowska 13/22, 15-620 Białystok tel. (085) 652 06 80, e-mail: drogowskaz@o2.pl	
Stadium:		Plan sytuacyjny	
Skala:		1:500	
Opis:		Budowa drogi od strony zachodniej miasta Wysokie Mazowieckie od km 1+114,95 do km 2+078,10, wraz budową towarzyszącej infrastruktury technicznej.	
Rysunek nr:		2.6.	
Data:		05.2021	
BRANŻA DROGOWA			
Opis:	Strona:	Opis:	Strona:
mgr inż. Mirosław Gwiazdowski	1	mgr inż. Adam Sosnowski	1
mgr inż. Adam Sosnowski	1	mgr inż. Adam Sosnowski	1
mgr inż. Krzysztof Kaleza	1	mgr inż. Krzysztof Kaleza	1