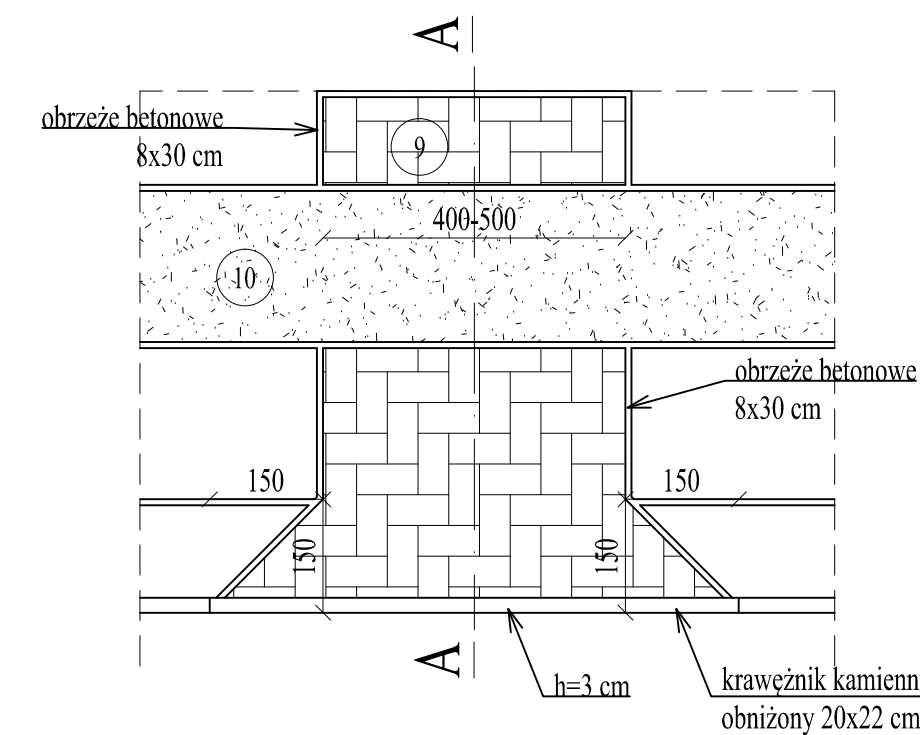
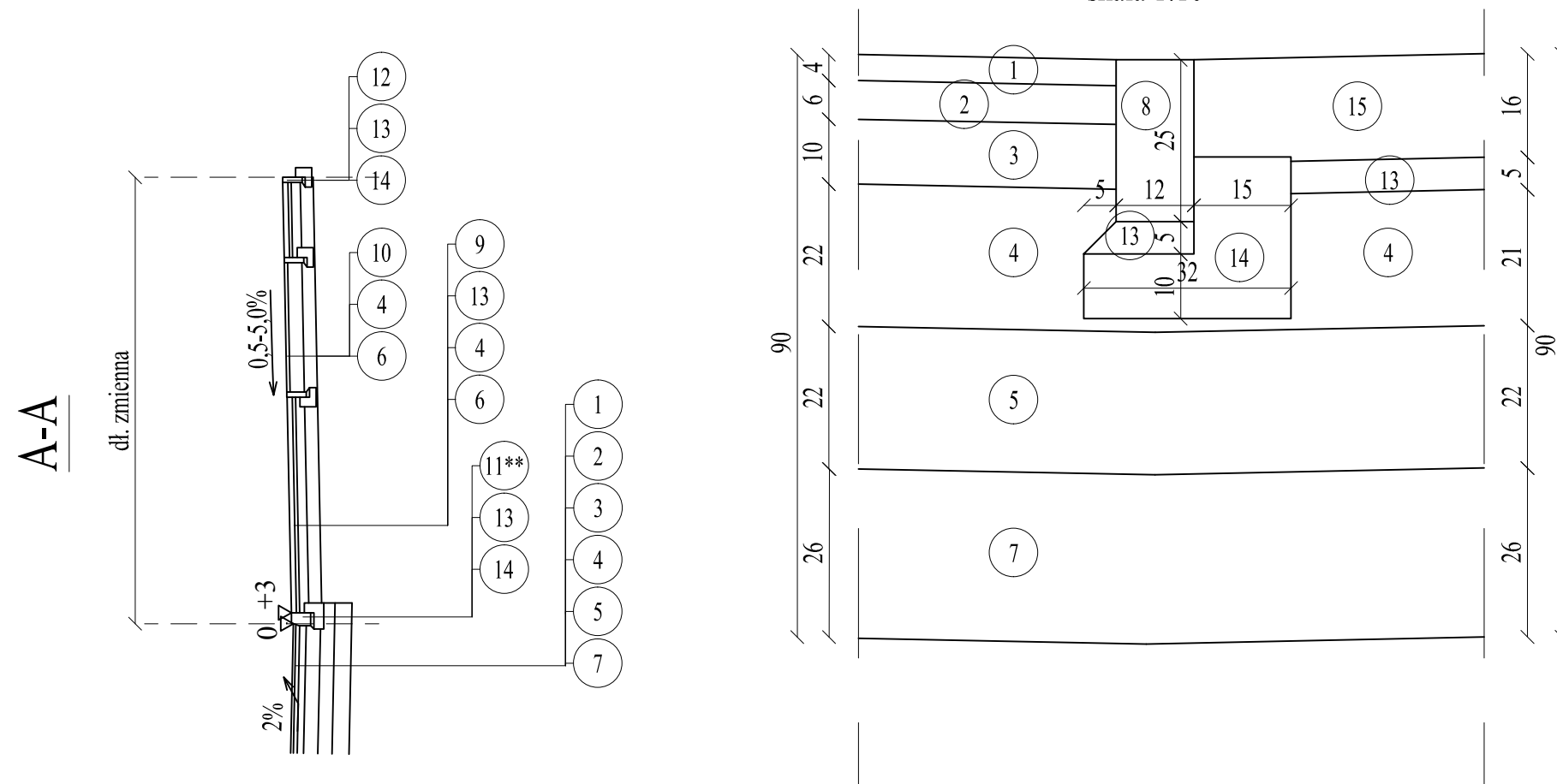


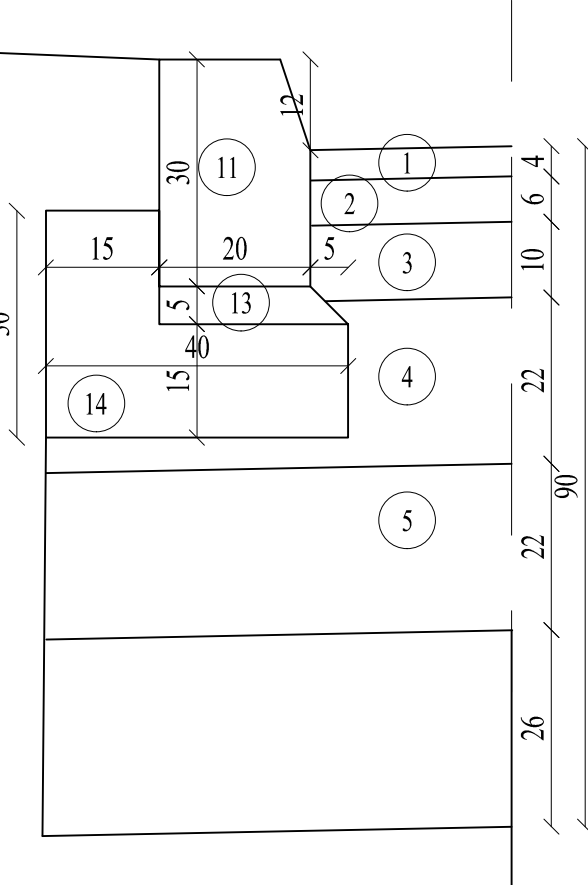
Konstrukcja nawierzchni zjazdów indywidualnych
skala 1:100



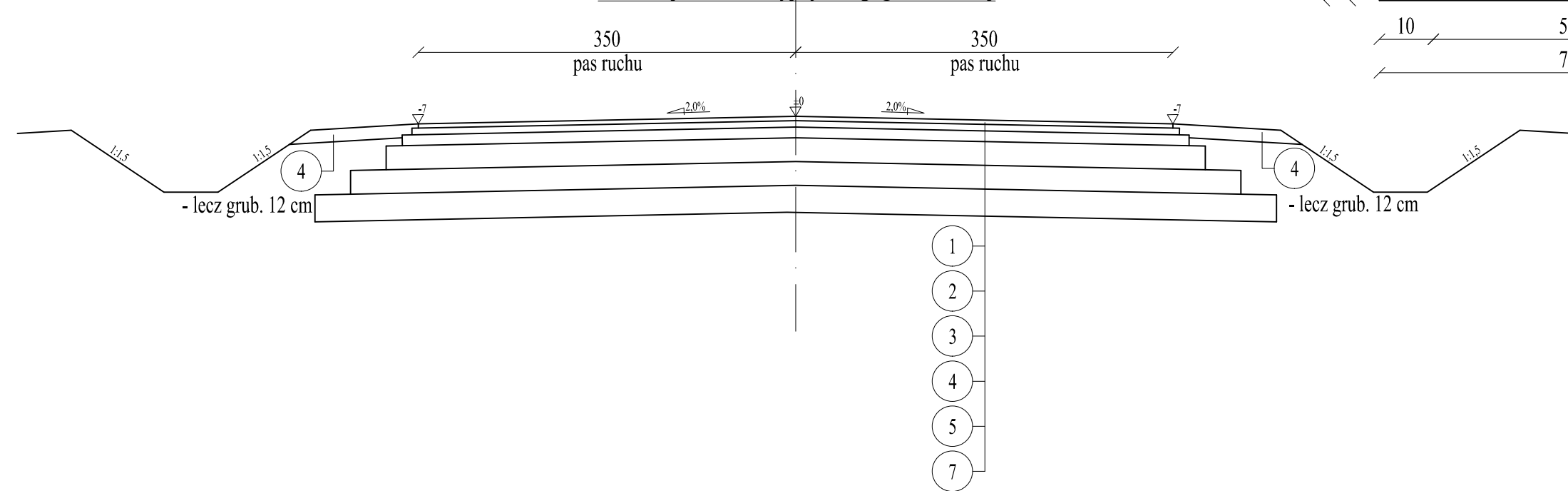
Szczegół "C"
skala 1:10



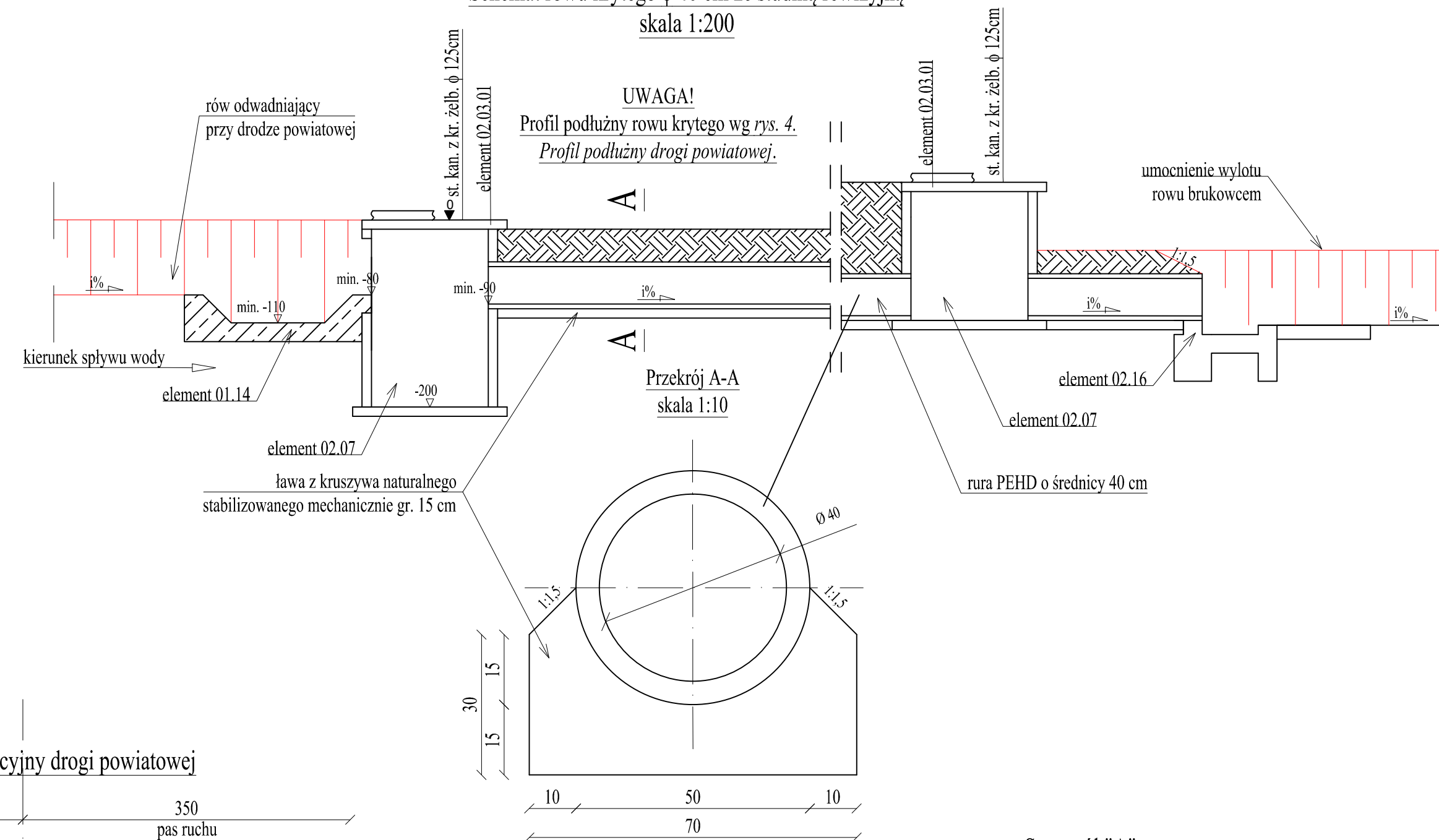
Szczegół "B"
skala 1:10



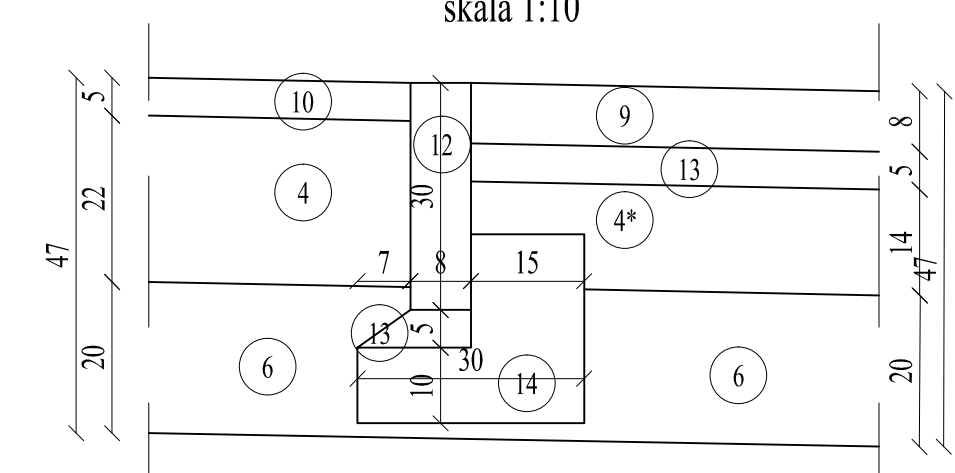
Przekrój konstrukcyjny drogi powiatowej
skala 1:200



Schemat rowu krytego ϕ 40 cm ze studnią rewizyjną
skala 1:200



Szczegół "A"
skala 1:10



LEGENDA:

- 1 - warstwa ścierna z AC 11 S grub. 4 cm
 - 2 - warstwa wiążąca z AC 11 W grub. 6 cm
 - 3 - warstwa podbudowy zasadniczej z AC 22 P grub. 10 cm
 - 4 - warstwa podbudowy zasadniczej z mieszanki niezwiązanej z kruszywem C_{50/30} grub. 22 cm
 - 5 - warstwa mrozochłonna z mieszanki związanej cementem C_{1,5/2} grub. 22 cm
 - 6 - warstwa technologiczna z kruszywa C_{NR}
 - 7 - warstwa ulepszonego podłoża z gruntu stabilizowanego cementem C_{0,4/0,5} grub. 26 cm
 - 8 - opornik kamienny 12x25 cm
 - 9 - warstwa nawierzchniowa z betonowej kostki brukowej grub. 8 cm
 - 10 - warstwa ścierna z AC 11 S grub. 5 cm
 - 11 - krawężnik kamienny 20x30 cm
 - 12 - obrzeże betonowe 8x30 cm
 - 13 - podsypka piaskowo-cementowa grub. 5 cm
 - 14 - ława betonowa z oporem
 - 15 - warstwa ścierna z kostki kamiennej 14/16 cm
- * - lecz grub. 14 cm
** - krawężnik 20x22 cm

		M. Gwiazdowski, A. Sosnowski ul. Elewatorska 13/22, 15-620 Białystok tel. (085) 652 06 80, e-mail: drogowskaz-sc@o2.pl	
Stadium: P.W.	Nazwa rysunku: Przekroje konstrukcyjne	Rysunek nr: 3.	
Skala: 1:50	Objekt: Budowa drogi od strony zachodniej miasta Wysokie Mazowieckie od km 1+114,95 do km 2+078,10, wraz budową towarzyszącej infrastruktury technicznej.	Data: 05.2021	
BRANŻA DROGOWA			
Opracował: Inicj. i nazwisko mgr inż. Marek Gwiazdowski BI 46/02 mgr inż. Adam Sosnowski BI 45/02 współpraca mgr inż. Krzysztof Kulesza	Popisał: Inicj. i nazwisko mgr inż. Adam Jurczuk PDL0097/POOD/11	Sprawił: Inicj. i nazwisko mgr inż. Adam Jurczuk PDL0097/POOD/11	Podpisał: Inicj. i nazwisko mgr inż. Adam Jurczuk PDL0097/POOD/11