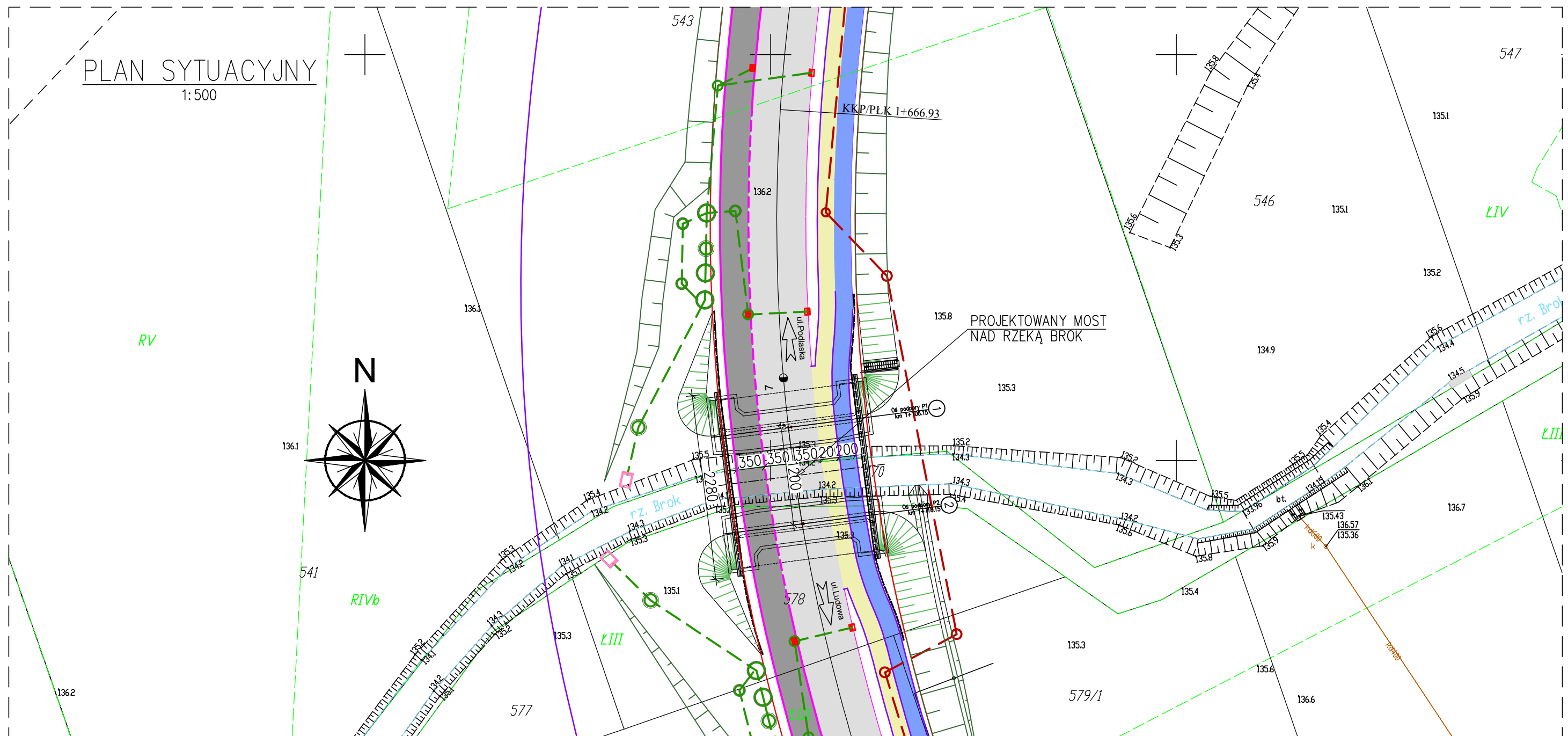
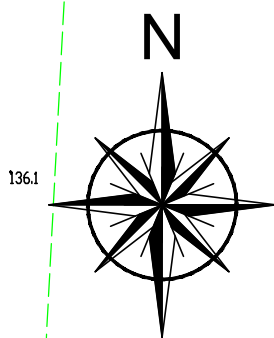


PLAN SYTUACYJNY

1:500



zleceniodawca:  M. Gwiazdowski, A. Sosnowski ul. Elewatorska 13/22, 15-620 Białystok tel. (085) 652 06 80, e-mail: drogowskaz-sc@o2.pl			
wykonawca:  A&W BIURO KONSULTINGOWE SP. Z O.O. ul. Biezuńska 1 lok. 6, 03-578 Warszawa e-mail: aiw_biuro@biurokonsultingowe.eu			
Stadium : PW	Nazwa rysunku : Plan sytuacyjny. Most w km 1+706,15	Rysunek nr : M.01	
Skala : 1:500	Obiekt : Budowa drogi od strony zachodniej miasta Wysokie Mazowieckie od km 1+114,95 do km 2+078,10, wraz z budową towarzyszącej infrastruktury technicznej.	Data : 15.04.2021	
BRANŻA MOSTOWA			
Opracował: Imię i nazwisko nr upr.: mgr inż. Witold Wasielewski LOD/0426/PWOM/06		Sprawdził: Imię i nazwisko nr upr.: mgr inż. Anna Wasielewska MAZ/0191/PWOM/04	