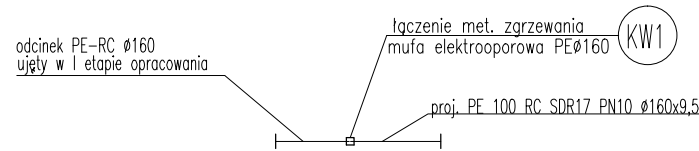
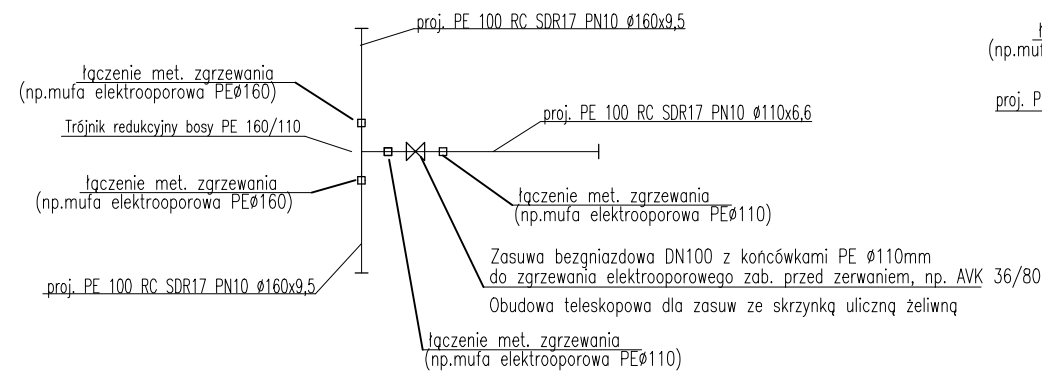


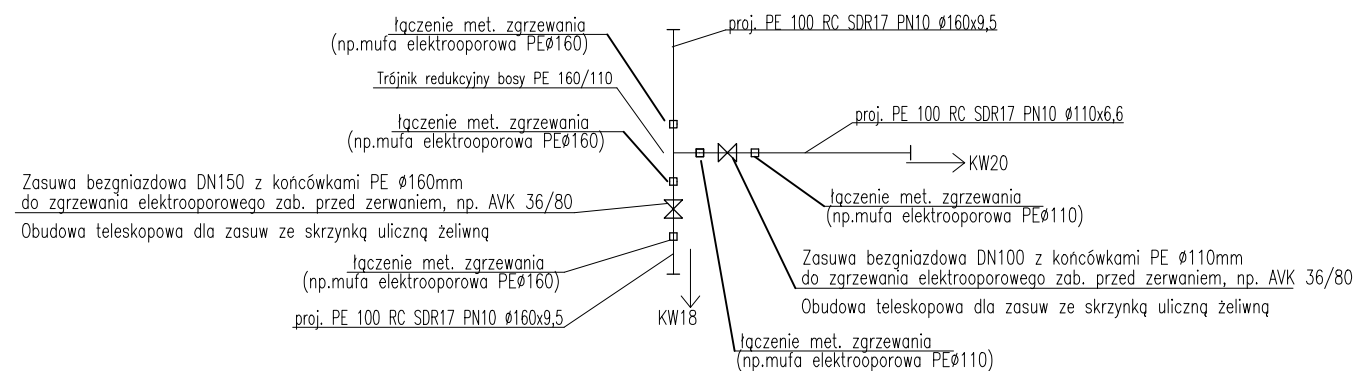
## WĘZEL WODOCIĄGOWY: KW1



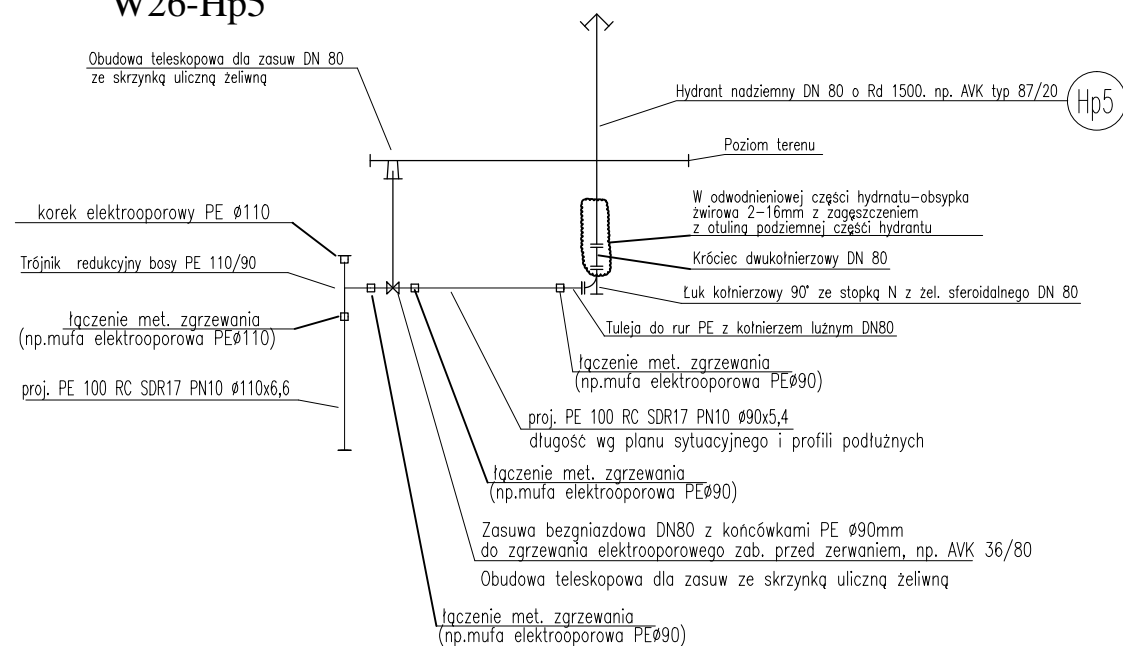
## WĘZEL WODOCIĄGOWY: W1, W2, W4, W5, W7, W8, W9, W10, W12, W13, W15, W16, W17, W19, W20, W21, W22, W23



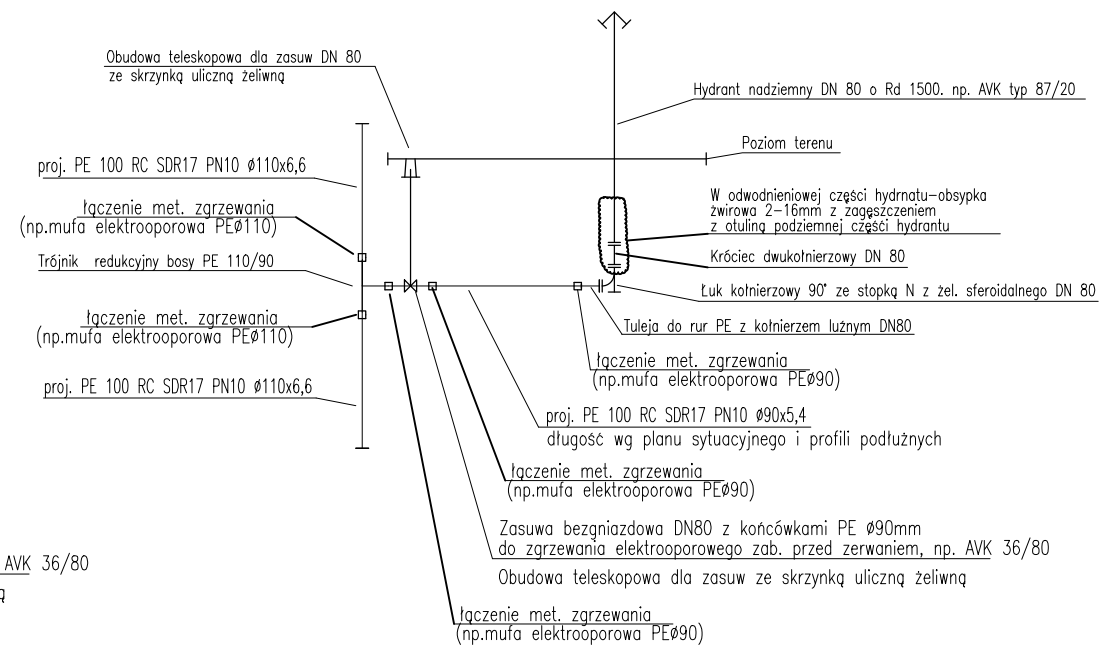
## WĘZEL WODOCIĄGOWY: W24



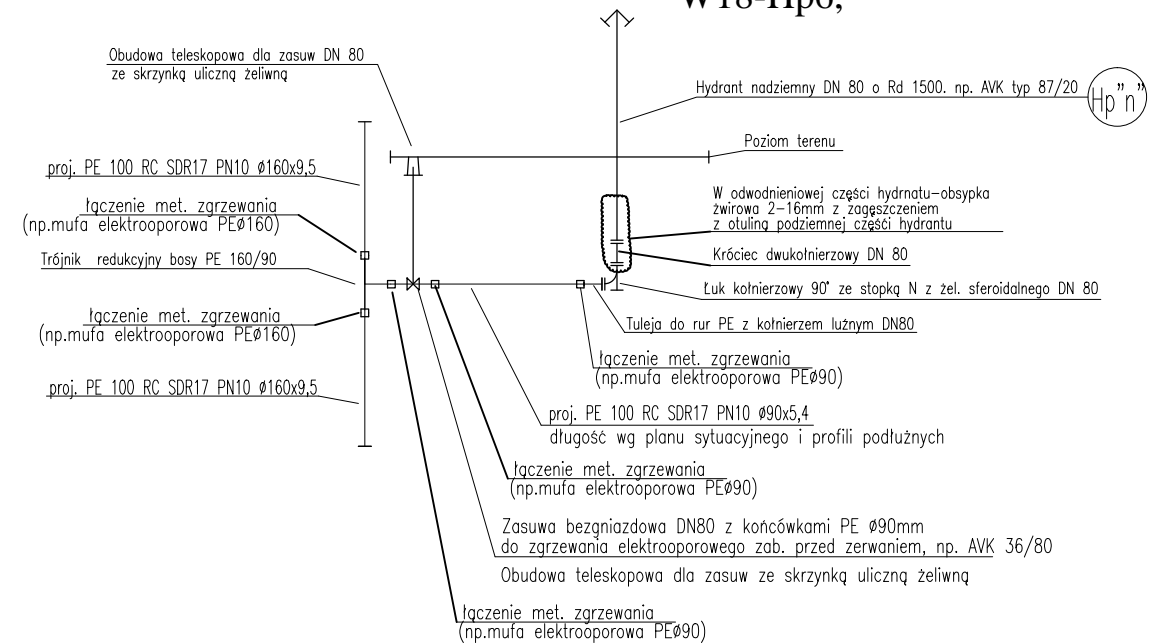
## WĘZEL WODOCIĄGOWY: W26-Hp5



## WĘZEL WODOCIĄGOWY: W25-Hp7,



## WĘZEL WODOCIĄGOWY: W3 - Hp1, W6-Hp2, W11-Hp3, W14-Hp4, W18-Hp6,



M. Gwiazdowski, A. Sosnowski  
ul. Elewatorska 13/22, 15-620 Białystok  
tel. (085) 652 06 80, e-mail: drogowskaz-sc@o2.pl

Stadium : <b>P.W.</b>	Nazwa rysunku : <b>Schematy węzłów wodociągowych</b>	Rysunek nr : <b>S6.</b>
Skala : <b>-</b>	Opis : Budowa drogi od strony zachodniej miasta Wysokie Mazowieckie od km 1+114,95 do km 2+078,10, wraz budową towarzyszącej infrastruktury technicznej.	Data : <b>05.2021</b>
<b>BRANŻA SANITARNA</b>		
Opracował:		Sprawdził:
Imię i nazwisko nr upr.: <b>mgr inż. Tomasz Łukowski PDL/0141/POOS/13</b>	Podpis:	Imię i nazwisko nr upr.: <b>mgr inż. Wojciech Gołaszewski PDL/0140/POOS/10</b>
		Podpis: