



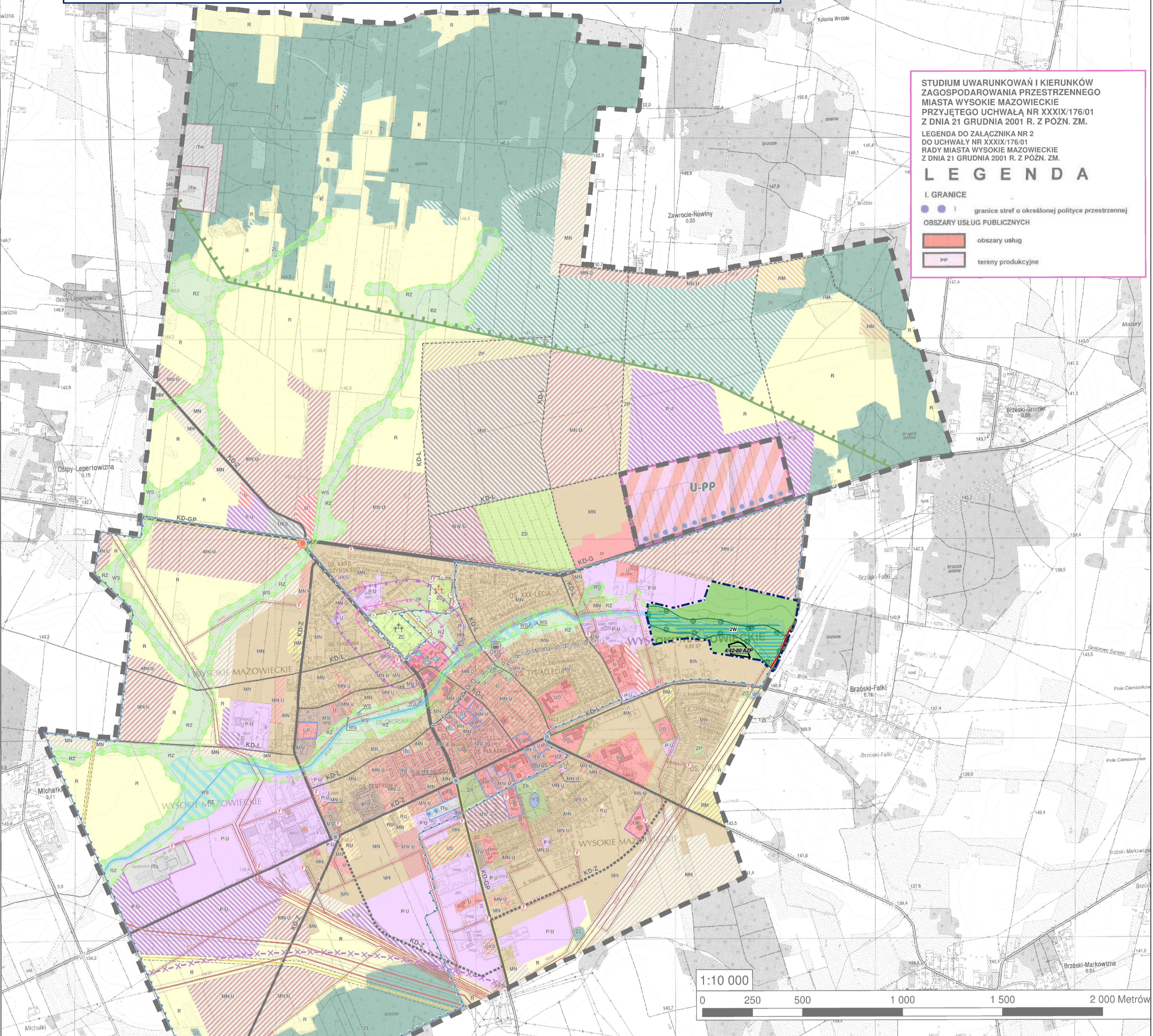
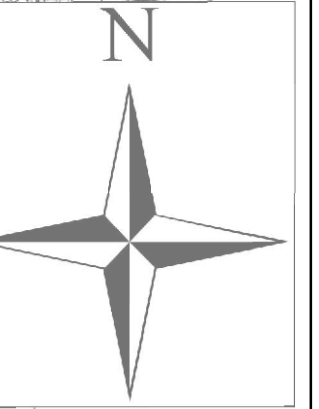
ZMIANA STUDIUM UWARUNKOWAŃ I KIERUNKÓW ZAGOSPODAROWANIA PRZESTRZENNEGO MIASTA WYSOKIE MAZOWIECKIE

KIERUNKI ZAGOSPODAROWANIA PRZESTRZENNEGO

ZMIANA STUDIUM UWARUNKOWAŃ I KIERUNKÓW ZAGOSPODAROWANIA PRZESTRZENNEGO DLA TERENU POŁOŻONEGO WE WSCHODNIEJ CZĘŚCI MIASTA WYSOKIE MAZOWIECKIE NA POTRZEBY BUDOWY ZBIORNIKA RETENCYJNEGO NA RZECZE BROK WRAZ Z INFRASTRUKTURĄ TOWARZYSZĄCĄ - (ZMIANA NR 2)

PROGNOZA ODDZIAŁYWANIA NA ŚRODOWISKO

ZALĄCZNIK NR 3
DO UCHWAŁY NR XLVIII/195/18
RADY MIASTA WYSOKIE MAZOWIECKIE
Z DNIA 27.09.2018 R.



STUDIUM UWARUNKOWAŃ I KIERUNKÓW ZAGOSPODAROWANIA PRZESTRZENNEGO MIASTA WYSOKIE MAZOWIECKIE PRZYJĘTEGO UCHWAŁĄ NR XXXIX/176/01 Z DNIA 21 GRUDNIA 2001 R. Z POŹN. ZM.

LEGENDA DO ZALĄCZNIKA NR 2 DO UCHWAŁY NR XXXIX/176/01 RADY MIASTA WYSOKIE MAZOWIECKIE Z DNIA 21 GRUDNIA 2001 R. Z POŹN. ZM.

LEGENDA

I. GRANICE

- granice stref o określonej polityce przestrzennej

OBSZARY USŁUG PUBLICZNYCH

- obszary usług
- tereny produkcyjne

LEGENDA

- granica obszaru zmiany studium

UWARUNKOWANIA TECHNICZNE

INFRASTRUKTURA TECHNICZNA

- linia elektroenergetyczna średniego napięcia 15kV wraz z pasami ograniczonego użytkowania

OCHRONA ŚRODOWISKA PRZYRODNICZEGO

- teren doliny Brok chroniony jako korytarz ekologiczny

UWARUNKOWANIA KULTUROWE

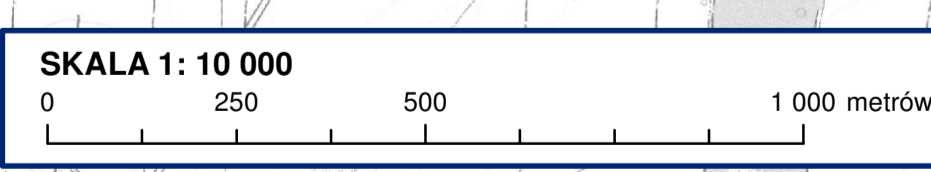
- stanowisko archeologiczne wpisane do ewidencji zabytków

TERENY NARAŻONE NA NIEBEZPIECZEŃSTWO POWODZI

- obszary szczególnego zagrożenia powodzią
- obszary, na których prawdopodobieństwo wystąpienia powodzi jest średnie i wynosi 1%
- obszary, na których prawdopodobieństwo wystąpienia powodzi jest wysokie i wynosi 10%
- oznaczenia informacyjne
- obszary, na których prawdopodobieństwo wystąpienia powodzi jest niskie i wynosi 0,2% lub na których istnieje prawdopodobieństwo wystąpienia zdarzenia ekstremalnego

DOMINUJĄCE OBSZARY ZAGOSPODAROWANIA (projektowane)

- ZW obszar planowanego zbiornika małej retencji



Oznaczenie graficzne i tekstowe	Oznaczenie z rys. planu	Wpływ ustaleń planu na środowisko przyrodnicze w granicach objętych opracowaniem zmiany Studium	Ocena potencjalnego wpływu
A	ZW	<p>Tereny, na których prognozowany wpływ ustaleń Studium będzie korzystny dla środowiska. Oddziaływanie na środowisko:</p> <ul style="list-style-type: none"> - zachowanie bioróżnorodności na terenach wodnych i roślinnych; - korzystny wpływ na mikroklimat i warunki biometeorologiczne; - tereny wód będą miały korzystny wpływ na mikroklimat i bioróżnorodność; - tworzenie właściwych warunków dla zapewnienia przewietrzania obszarów zurbanizowanych; - łagodzenie skutków negatywnych oddziaływań urbanizacji w postaci balastu, emisji zanieczyszczeń do atmosfery, zmian bilansu wodnego; - zachowanie powierzchni biologicznie czynnych i siedlisk roślinnych i zwierzęcych; - zachowanie korytarzy ekologicznych i cennych przyrodniczo obszarów. 	<p>Oddziaływanie zmiany Studium na środowisko i krajobraz można ocenić w następujący sposób: pod względem intensywności przekształceń – jako nieistotne, pod względem bezpośredniości oddziaływania – jako bezpośrednie i pośrednie, pod względem okresu trwania oddziaływania – jako stałe i okresowe, pod względem częstotliwości oddziaływania – jako długoterminowe, pod względem zasięgu przestrzennego – jako lokalne i ponadlokalne, pod względem trwałości oddziaływania – jako odwracalne.</p>

LEGENDA

- granica opracowania

UWARUNKOWANIA TECHNICZNE

Podstawowy układ komunikacyjny

- KD-GP drogi główne ruchu przyspieszonego
- KD-G droga główna
- KD-Z drogi zbiorcze
- KD-Z projektowane drogi zbiorcze
- KD-L drogi lokalne
- KD-L projektowane drogi lokalne

Oznaczenia informacyjne

- główny węzeł drogowy
- główne skrzyżowania
- dworzec autobusowy

Infrastruktura techniczna

- linie elektroenergetyczne wysokiego napięcia (WN) - 110 kV
- linie elektroenergetyczne średniego napięcia (SN) - 15 kV
- strefa techniczna od linii elektroenergetycznych
- gazociąg wysokiego ciśnienia
- strefa kontrolowana od gazociągu
- stacje transformatorowe
- ujęcia wody (studnie) komunalne
- ujęcia wody zakładów "Mlekovity"

UWARUNKOWANIA KULTUROWE

- obiekty wpisane do rejestru zabytków
- układ przestrzenny miasta chroniony wpisem do rejestru zabytków
- strefa "K" ochrony krajobrazu - zabytkowe układy zieleni kształtowanej
- cmentarz rzymskokatolicki wpisany do rejestru zabytków
- cmentarz żydowski wpisany do rejestru zabytków
- strefa sanitarna od cmentarza- 50 m
- strefa sanitarna od cmentarza- 150 m

OCHRONA ŚRODOWISKA PRZYRODNICZEGO

- teren doliny Brok chroniony jako korytarz ekologiczny
- granica korytarza ekologicznego GKPN-23 Przelomowa Dolina Narwi-Dolina Górnej Narwi

TERENY NARAŻONE NA NIEBEZPIECZEŃSTWO POWODZI

- obszary szczególnego zagrożenia powodzią (tereny położone w zasięgu zalewu Q1% rzeki Brok)

LEGENDA

- obszary zdegradowane

STREFA OCHRONNA TERENU ZAMKNIĘTOGO

- granica obszaru wymagającego ograniczeń w inwestowaniu

KIERUNKI ZAGOSPODAROWANIA TERENU (istniejące/ projektowane)

- MN obszary zabudowy mieszkaniowej jednorodzinnej
- MW obszary zabudowy mieszkaniowej wielorodzinnej
- MNU obszary zabudowy mieszkaniowo-usługowej
- MWU obszary zabudowy mieszkaniowej wielorodzinnej z usługami
- RM obszary zabudowy zagrodowej
- RU obszary obsługi w gospodarstwach rolnych
- U obszary usług
- UK obszary usług kultu religijnego
- UO obszary usług oświaty
- UZ obszary usług zdrowia
- UP obszary usług administracji publicznej
- US obszary usług sportu i rekreacji
- PU obszary produkcyjno-usługowe, składów i magazynów
- UKS obszary usług obsługi komunikacji
- ZC obszary cmentarzy
- ZD obszary ogródków działkowych
- ZL obszary leśne
- RZ obszary rolne użytków zielonych
- ZP obszary zieleni urządzonej
- R obszary rolne
- WS obszary wód powierzchniowych
- obszary wyróżnionych urządzeń infrastruktury technicznej:
- Itc obszar oczyszczalni ścieków
- Itu obszar ujęcia wody
- Itc obszary ciepłowni miejskich
- Itw obszary miejskiego składowiska odpadów