

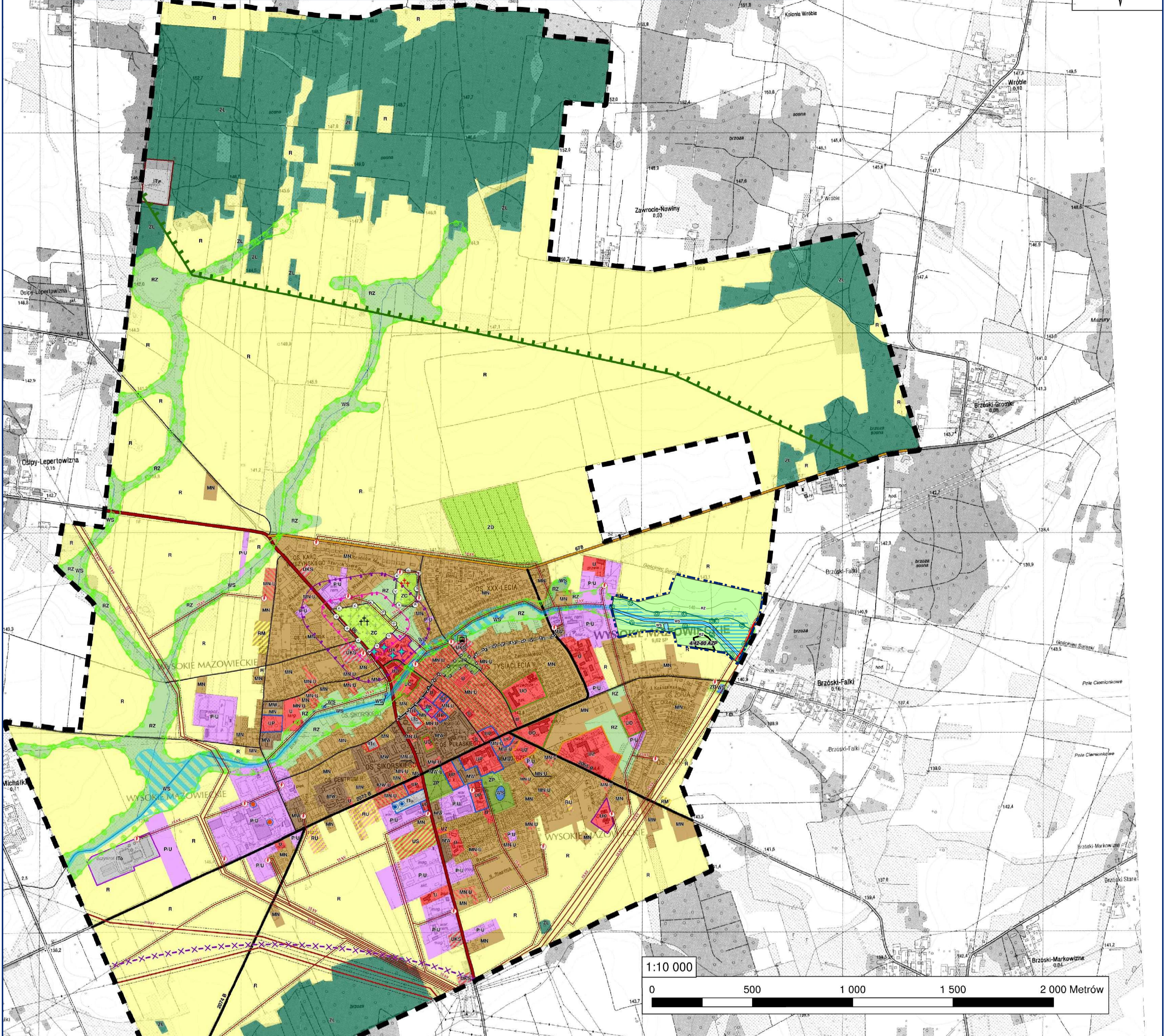
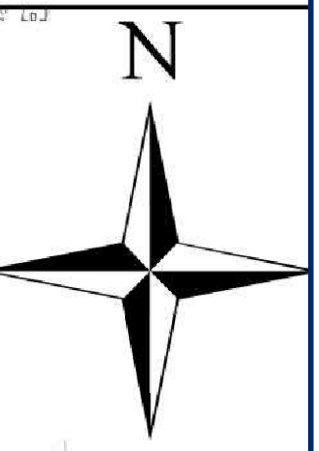
ZMIANA STUDIUM UWARUNKOWAŃ I KIERUNKÓW ZAGOSPODAROWANIA PRZESTRZENNEGO MIASTA WYSOKIE MAZOWIECKIE

UWARUNKOWANIA ZAGOSPODAROWANIA PRZESTRZENNEGO

ZMIANA STUDIUM UWARUNKOWAŃ I KIERUNKÓW ZAGOSPODAROWANIA PRZESTRZENNEGO MIASTA WYSOKIE MAZOWIECKIE (DLA TERENU POŁOŻONEGO WE WSCHODNIEJ CZĘŚCI MIASTA WYSOKIE MAZOWIECKIE NA POTRZEBY BUDOWY ZBIORNIKA RETENCYJNEGO NA RZECIE BROK WRAZ Z INFRASTRUKTURĄ TOWARZYSZACĄ)

ZALĄCZNIK NR 2
DO UCHWAŁY NR XLVIII/195/18
RADY MIASTA WYSOKIE MAZOWIECKIE
Z DNIA 27.09.2018 R.

ZALĄCZNIK NR 2
DO UCHWAŁY NR XXXIII/192/2021
RADY MIASTA WYSOKIE MAZOWIECKIE
Z DNIA 22 GRUDNIA 2021 R.



LEGENDA

--- granica opracowania

UWARUNKOWANIA TECHNICZNE

Podstawowy układ komunikacyjny

- 66 droga krajowa
- 676 droga wojewódzka
- 2074 B drogi powiatowe

Oznaczenia informacyjne

- drogi gminne

Infrastruktura techniczna

- 110 kV linie elektroenergetyczne wysokiego napięcia (WN) - 110 kV
- 15 kV linie elektroenergetyczne średniego napięcia (SN) - 15 kV
- strefa techniczna od linii elektroenergetycznych
- stacje transformatorowe
- ujęcia wody (studnie) komunalne
- ujęcia wody zakładowe "Mlekowity"

UWARUNKOWANIA KULTUROWE

- obiekty wpisane do rejestru zabytków
- układ przestrzenny miasta chroniony wpisem do rejestru zabytków
- strefa "K" ochrony krajobrazu - zabytkowe układy zieleni kształtowanej
- cmentarz rzymskokatolicki wpisany do rejestru zabytków
- cmentarz żydowski wpisany do rejestru zabytków
- strefa sanitarna od cmentarza - 50 m
- strefa sanitarna od cmentarza - 150 m

OCHRONA ŚRODOWISKA PRZYRODNICZEGO

- teren doliny Brok chroniony jako korzytarz ekologiczny
- granica korytarza ekologicznego GKPN-23 Przełomowa Dolina Narwi - Dolina Górnej Narwi

TERENY NARAŻONE NA NIEBEZPIECZEŃSTWO POWODZI

- obszary szczególnego zagrożenia powodzią (tereny położone w zasięgu zalewu wodą, Q1% od rzeki Brok)

STREFA OCHRONNA TERENU ZAMKNIĘTEGO

- granica obszaru wymagającego ograniczeń w inwestowaniu

DOMINUJĄCE SPOSOBY ZAGOSPODAROWANIA TERENU

- MN obszary zabudowy mieszkaniowej jednorodzinnej
- MUJ obszary zabudowy mieszkaniowej wielorodzinnej
- MUJUS obszary zabudowy mieszkaniowo-usługowej
- MUJUSZ obszary zabudowy mieszkaniowej wielorodzinnej z usługami
- BUJ obszary zabudowy zagrodowej
- BUJG obszary obsługi w gospodarstwach rolnych
- UJ obszary usług
- URJ obszary usług kultu religijnego
- UOSJ obszary usług oświaty
- UZJ obszary usług zdrowia
- UAPJ obszary usług administracji publicznej
- USRJ obszary usług sportu i rekreacji
- UPJUSJ obszary produkcyjno-usługowe, składów i magazynów
- USJUSJ obszary obsługi komunikacji
- UCJUSJ obszary cmentarzy
- ZD obszary ogródków działkowych
- LEJ obszary leśne
- RZJ obszary rolne użytków zielonych
- ZUJ obszar zieleni urządzonej
- RJ obszary rolne
- WSPJ obszary wód powierzchniowych
- obszary wyróżnionych urządzeń infrastruktury technicznej:
 - IToJ obszar oczyszczalni ścieków
 - ITuJ obszar ujęcia wody
 - ITcJ obszary ciepłowni miejskich
 - ITwJ obszar miejskiego składowiska odpadów

LEGENDA

- granica obszaru zmienianego studium
- UWARUNKOWANIA TECHNICZNE
- Podstawowy układ komunikacyjny
- Oznaczenia informacyjne
- droga gminna
- INFRASTRUKTURA TECHNICZNA
- linia elektroenergetyczna średniego napięcia 15kV wraz z pasami ograniczonego użytkowania
- OCHRONA ŚRODOWISKA PRZYRODNICZEGO
- teren doliny Brok chroniony jako korzytarz ekologiczny
- UWARUNKOWANIA KULTUROWE
- stanowisko archeologiczne wpisane do ewidencji zabytków
- TERENY NARAŻONE NA NIEBEZPIECZEŃSTWO POWODZI
- obszary szczególnego zagrożenia powodzią
- obszary, na których prawdopodobieństwo wystąpienia powodzi jest średnie i wynosi 1%
- obszary, na których prawdopodobieństwo wystąpienia powodzi jest wysokie i wynosi 10%
- oznaczenia informacyjne
- obszary, na których prawdopodobieństwo wystąpienia powodzi jest niskie i wynosi 0,2% lub na których istnieje prawdopodobieństwo wystąpienia zdarzenia ekstremalnego
- DOMINUJĄCE OBSZARY ZAGOSPODAROWANIA (istniejące)
- RJ obszary rolne
- RZJ obszary rolne użytków zielonych
- WSPJ obszary wód powierzchniowych

