



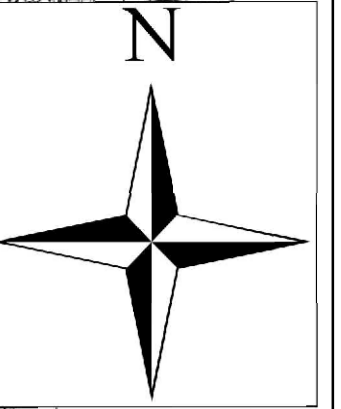
# ZMIANA STUDIUM UWARUNKOWAŃ I KIERUNKÓW ZAGOSPODAROWANIA PRZESTRZENNEGO MIASTA WYSOKIE MAZOWIECKIE

## KIERUNKI ZAGOSPODAROWANIA PRZESTRZENNEGO

ZMIANA STUDIUM UWARUNKOWAŃ I KIERUNKÓW ZAGOSPODAROWANIA PRZESTRZENNEGO MIASTA WYSOKIE MAZOWIECKIE (DLA TERENU POŁOŻONEGO WE WSCHODNIEJ CZĘŚCI MIASTA WYSOKIE MAZOWIECKIE NA POTRZEBY BUDOWY ZBIORNIKA RETENCYJNEGO NA RZECZE BROK WRAZ Z INFRASTRUKTURĄ TOWARZYSZĄCĄ)

ZALĄCZNIK NR 3 DO UCHWAŁY NR XLVIII/195/18 RADY MIASTA WYSOKIE MAZOWIECKIE Z DNIA 27.09.2018 R.

ZALĄCZNIK NR 3 DO UCHWAŁY NR XXXII/192/2021 RADY MIASTA WYSOKIE MAZOWIECKIE Z DNIA 22 GRUDNIA 2021 R.



**STUDIUM UWARUNKOWAŃ I KIERUNKÓW ZAGOSPODAROWANIA PRZESTRZENNEGO MIASTA WYSOKIE MAZOWIECKIE PRZYJĘTEGO UCHWAŁĄ NR XXXIX/176/01 Z DNIA 21 GRUDNIA 2001 R. Z POŹN. ZM.**

**LEGENDA DO ZALĄCZNIKA NR 2 DO UCHWAŁY NR XXXIX/176/01 RADY MIASTA WYSOKIE MAZOWIECKIE Z DNIA 21 GRUDNIA 2001 R. Z POŹN. ZM.**

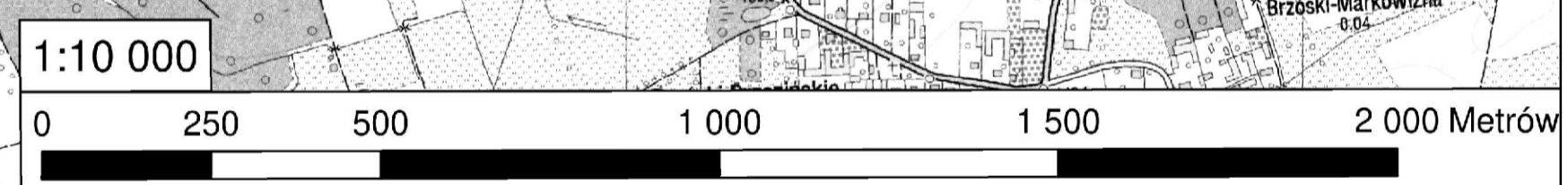
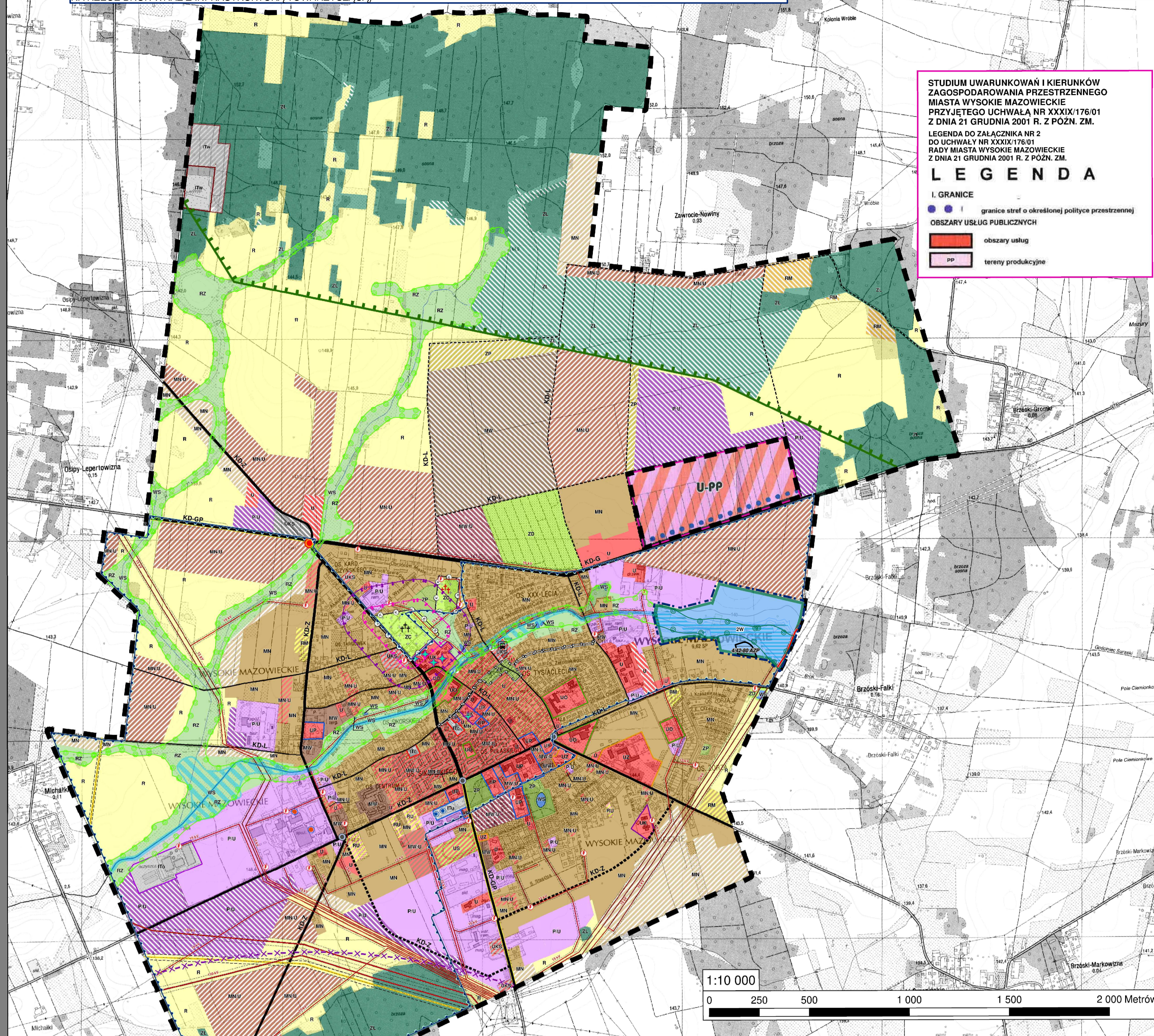
**LEGENDA**

**I. GRANICE**

- granice stref o określonej polityce przestrzennej

**OBSZARY USŁUG PUBLICZNYCH**

- obszary usług
- tereny produkcyjne



**LEGENDA**

- granica obszaru zmiany studium

**UWARUNKOWANIA TECHNICZNE**

**INFRASTRUKTURA TECHNICZNA**

- linia elektroenergetyczna średniego napięcia 15kV wraz z pasami ograniczonego użytkowania

**OCHRONA ŚRODOWISKA PRZYRODNICZEGO**

- teren doliny Brok chroniony jako korytarz ekologiczny

**UWARUNKOWANIA KULTUROWE**

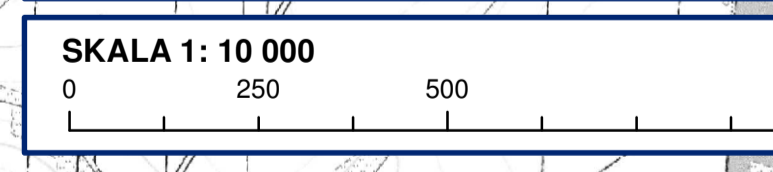
- stanowisko archeologiczne wpisane do ewidencji zabytków

**TERENY NARAŻONE NA NIEBEZPIECZEŃSTWO POWODZI**

- obszary szczególnego zagrożenia powodzią
- obszary, na których prawdopodobieństwo wystąpienia powodzi jest niskie i wynosi 1%
- obszary, na których prawdopodobieństwo wystąpienia powodzi jest wysokie i wynosi 10%
- oznaczenia informacyjne
- obszary, na których prawdopodobieństwo wystąpienia powodzi jest niskie i wynosi 0,2%, lub na których istnieje prawdopodobieństwo wystąpienia zdarzenia ekstremalnego

**DOMINUJĄCE OBSZARY ZAGOSPODAROWANIA (projektowane)**

- obszar planowanego zbiornika małej retencji



### LEGENDA

--- granica opracowania

#### UWARUNKOWANIA TECHNICZNE

- Podstawowy układ komunikacyjny**
- KD-GP drogi główne ruchu przyspieszonego
  - KD-G droga główna
  - KD-Z drogi zbiorcze
  - projektowane drogi zbiorcze
  - KD-L drogi lokalne
  - projektowane drogi lokalne
- Oznaczenia informacyjne**
- główny węzeł drogowy
  - główne skrzyżowania
  - dworzec autobusowy
- Infrastruktura techniczna**
- 110kV linie elektroenergetyczne wysokiego napięcia (WN) - 110 kV
  - 15kV linie elektroenergetyczne średniego napięcia (SN) - 15 kV
  - strefa techniczna od linii elektroenergetycznych
  - gazociąg wysokiego ciśnienia
  - strefa kontrolowana od gazociągu
  - stacje transformatorowe
  - ujęcia wody (studnie) komunalne
  - ujęcia wody zakładowe "Mlekovity"

#### UWARUNKOWANIA KULTUROWE

- obiekty wpisane do rejestru zabytków
- układ przestrzenny miasta chroniony wpisem do rejestru zabytków
- strefa "K" ochrony krajobrazu - zabytkowe układy zieleni kształtowanej
- cmentarz rzymskokatolicki wpisany do rejestru zabytków
- cmentarz żydowski wpisany do rejestru zabytków
- strefa sanitarna od cmentarza- 50 m
- strefa sanitarna od cmentarza- 150 m

#### OCHRONA ŚRODOWISKA PRZYRODNICZEGO

- teren doliny Brok chroniony jako korytarz ekologiczny
- granica korytarza ekologicznego GKPn-23 Przelomowa Dolina Narwi-Dolina Górnej Narwi

#### TERENY NARAŻONE NA NIEBEZPIECZEŃSTWO POWODZI

- obszary szczególnego zagrożenia powodzią (tereny położone w zasięgu zalewu Q1% rzeki Brok)

#### OBSZARY ZDEGRADOWANE

- obszary zdegradowane

#### STREFA OCHRONNA TERENU ZAMKNIĘTEGO

- granica obszaru wymagającego ograniczeń w inwestowaniu

#### KIERUNKI ZAGOSPODAROWANIA TERENU (istniejące/projektowane)

- MN obszary zabudowy mieszkaniowej jednorodzinnej
- MW obszary zabudowy mieszkaniowej wielorodzinnej
- MNU obszary zabudowy mieszkaniowo-usługowej
- MWU obszary zabudowy mieszkaniowej wielorodzinnej z usługami
- RU obszary zabudowy zagrodowej
- RUU obszary obsługi w gospodarstwach rolnych
- U obszary usług
- UK obszary usług kultu religijnego
- UD obszary usług oświaty
- UZ obszary usług zdrowia
- UP obszary usług administracji publicznej
- US obszary usług sportu i rekreacji
- PU obszary produkcyjno-usługowe, składów i magazynów
- UKS obszary usług obsługi komunikacji
- ZC obszary cmentarzy
- ZD obszary ogródków działkowych
- ZL obszary leśne
- RZ obszary rolne użytków zielonych
- ZP obszary zieleni urządzonej
- R obszary rolne
- WS obszary wód powierzchniowych
- obszary wyróżnionych urządzeń infrastruktury technicznej:
  - Itc obszar oczyszczalni ścieków
  - Itu obszar ujęcia wody
  - Itc obszary ciepłowni miejskich
  - Itw obszary miejskiego składowiska odpadów