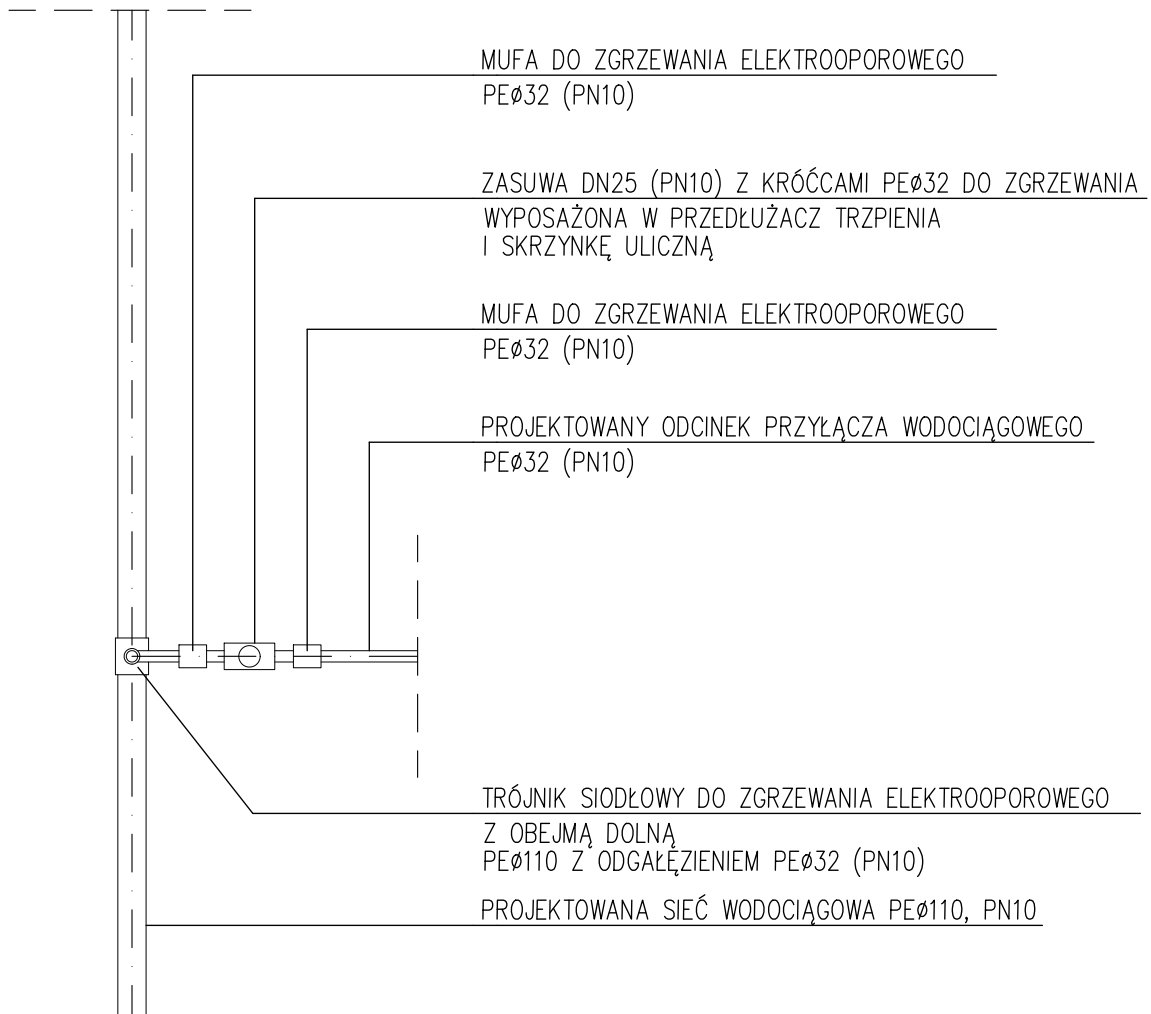


# SZCZEGÓŁ WŁĄCZENIA PRZYŁĄCZY WODOCIĄGOWYCH



Zakład Budownictwa Inżynierskiego Karol Szymański 18-300 Zambrów, Aleja Wojska Polskiego 27A lok. 100			
INWESTOR			
Burmistrz Miasta Wysokie Mazowieckie 18-200 Wysokie Mazowieckie, Ludowa 15			
Obiekt: <b>Budowa ulicy Jerzego Popiełuszki wraz z budową i          przebudową infrastruktury technicznej          w Wysokiem Mazowieckiem</b>			
Stadium: <b>PROJEKT WYKONAWCZY</b>			Branża: <b>SANITARNA</b>
Nr rysunku: <b>RS-02</b>	Skala: <b>-/-</b>	Nazwa rysunku: <b>SZCZEGÓŁ WŁĄCZENIA PRZYŁĄCZY WODOCIĄGOWYCH</b>	Data: <b>21.10.2020</b>
Opracował:	Specjalność:	Nr uprawnień:	Podpis:
Projektant: mgr inż. Leszek Kasprzycki	sanitarna	PDL/0142/POOS/10	